

FIERY® GRAPHIC ARTS PRO PACKAGE



Fiery FS500 Pro und neuere Server



Kosten reduzieren
in der Druckproduktion

Sind Ihre Gewinne Makulatur?

Kommen Ihnen diese Szenarien bekannt vor?

- Produktionsverzögerung wegen Nachbesserungen in der Druckvorstufe
- Drucken unzähliger Testseiten zum Zweck der Farbkontrolle
- Nichterkennen bestimmter Probleme durch die Preflight-Software
- Nichtabnahme von Aufträgen wegen Farb- oder Qualitätsmängeln
- Vergeudung von Maschinenzeit zur Analyse von Qualitätsproblemen
- Zeitaufwendiges Vorbereiten von Softproofs für Kunden



Die Durchlaufzeiten sind immer knapp bemessen und die Gewinnmargen gering. Nacharbeiten an Aufträgen machen jeglichen Gewinn zunichte. Wie also können Sie Fehldrucke vermeiden und die Rentabilität Ihrer Produktion maximieren?

Schluss mit vermeidbaren Klicks

Vermeiden Sie Fehldrucke, und sichern Sie dauerhaft die Profitabilität Ihrer Druckproduktion mit dem Fiery® Graphic Arts Pro Package. Mit der Lösung können Sie direkt auf dem Fiery Server die finale Druckausgabe in der Vorschau prüfen, ohne dass Sie eine einzige Seite drucken, und Fehler proaktiv korrigieren, bevor Ihre Gewinne Makulatur werden.

Welche Folgen haben Verluste für Ihren Arbeitsablauf?

Die Makulatur ist nicht die einzige Verlustquelle. Ineffiziente Prozesse bedeuten Arbeitszeitverluste oder, anders ausgedrückt, entgangene produktive Arbeitszeit für Gewinn generierende Tätigkeiten. Fiery Graphic Arts Pro Package hat das Potenzial, die Gesamtkosten zu senken und den Gewinn zu steigern¹, da mit ihm einige typische Verlustquellen identifiziert und beseitigt werden.

Die Nichtabnahme von Aufträgen ist eine Hauptverlustquelle. Etwa 25 %¹ der Druckdienstleister berichten über Ausschuss wegen mangelnder Preflight-Prüfungen. Das Fiery Graphic Arts Pro Package prüft typische Fehlerszenarien, wodurch die Ausschussmenge reduziert und der Nichtabnahme von Aufträgen vorgebeugt wird.

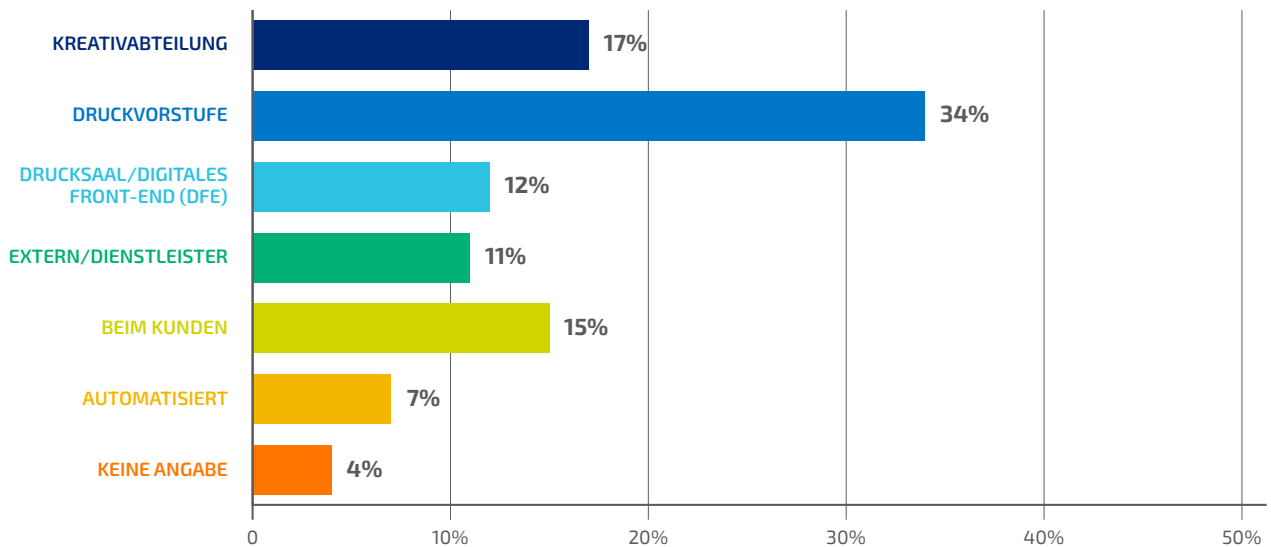
Softproofs für Kunden sind eine weitere Präventivmaßnahme gegen Makulatur. Bei 50 %¹ aller Aufträge sind Softproofs zur Kontrolle der Farbqualität durch den Kunden erforderlich. Zur Vorbereitung eines Softproofs benötigt die Mehrzahl der Druckdienstleister fünf Minuten.¹ Fiery Graphic Arts Pro Package unterstützt farbverbindliche Softproofs auf der Basis der fertig verarbeiteten Rasterdaten – ein Klick mit der Maus genügt. Die Aufträge gelangen so schneller zum Kunden und von ihm in die Produktion.

¹ Workflow ROI Studie, InfoTrends



Wo erfolgt bei digitalen Druckaufträgen von Kunden üblicherweise die Farbkorrektur?¹

Muss Ihr Vorstufen- oder Kreativteam Farbkorrekturen an mehr als der Hälfte Ihrer Aufträge vornehmen? Neben dem Zeitaufwand verursacht dies auch Maschinen- und Klickkosten für Nachbesserungen und Andrucke. Die Farbkorrektur auf dem Fiery DFE auf Basis der gerasterten Daten ist wesentlich präziser und schneller.



„Mit Softproof-Dateien der finalen Drucke können wir die Fehler- und Ausschussquote drastisch senken.“

CINDY LEY, PRODUCTION SPECIALIST
ALLIED RELIABILITY GROUP

Kosten reduzieren in der Druckproduktion

Fiery Graphic Arts Pro Package bietet einen umfassenden Satz von leistungsstarken Funktionen, mit denen potenzielle Druckprobleme identifiziert und behoben werden können, bevor sie zu Produktionsverzögerungen oder Ausschuss führen. Die nahtlose Integration dieser Funktionen mit dem digitalen Fiery Front-End beschleunigt die Fehleranalyse, wodurch Arbeitszeitverluste minimiert und Leerlaufzeiten der Drucksysteme vermieden werden.

Fiery Preflight Pro

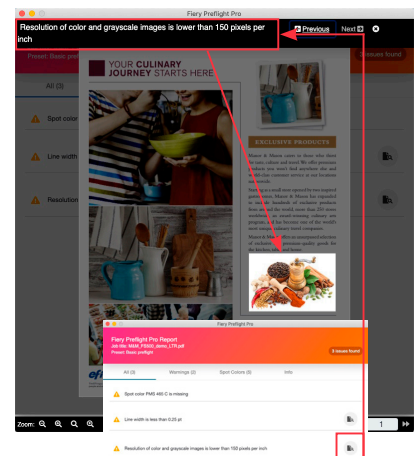


Mit Fiery Preflight Pro erhalten Anwender die bestmögliche Reihe von PDF-Qualitätskontrollen, um sicherzustellen, dass die Dateien wie erwartet gedruckt werden. Dadurch verfügen sie über präzisere Methoden zur Lösung von Druckproblemen, welche sich unmittelbar auf das Geschäftsergebnis auswirken.

- Überprüfen, ob die Datei Branchenstandards wie ISO (PDF/X, PDF/VT, PDF 2.0 usw.) oder den Spezifikationen der Ghent Workgroup entspricht
- Erkennen von potentiellen Fehlern wie zu niedrig aufgelöste Bilder, Überdrucke oder fehlende Spot-Farben
- Anzeigen von Fehlern und Warnungen im interaktiven Fiery Preflight Pro Bericht
- Automatisierung durch Fiery Hot Folders



Kombination mit Fiery JobExpert™, um zu überprüfen, ob eine PDF-Datei den Standards entspricht, um dann automatisch die richtigen Farb- und Bildbearbeitungseinstellungen zu konfigurieren.



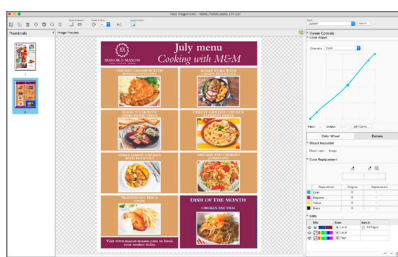
Der interaktive Fiery Preflight Pro Bericht.

Fiery ImageViewer

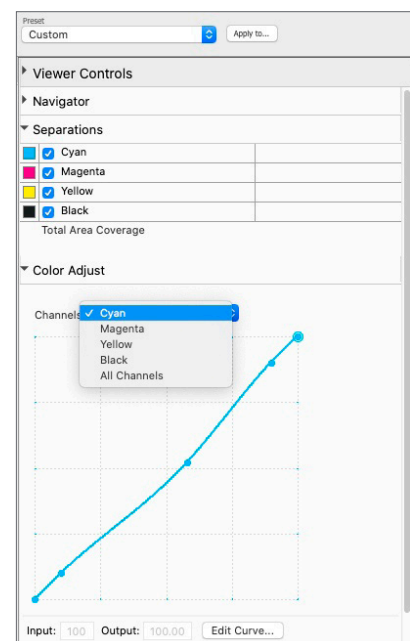


Fiery ImageViewer veranschaulicht den finalen Druck mit äußerster Präzision. Die fertig verarbeiteten Rasterdaten können in voller Auflösung dargestellt und die tatsächlichen Ausgabefarbwerte gemessen werden. Da die Vorschau das spätere Druckergebnis exakt vorwegnimmt, werden Fehldrucke vermieden und Softproofs können rasch exportiert werden.

- Farben dynamisch korrigieren – auf dem Fiery DFE oder jedem Computer mit der Anwendung Fiery Command WorkStation®. Die Auftragsdatei muss nicht erneut gerippt oder zurück in die Vorstufe transferiert werden. Farbersetzungen lassen sich selbst für ein gesamtes Dokument oder in einem bestimmten Bereich vornehmen.
- Farben können anhand der Farbtonkurven intuitiv angepasst werden. Die Anpassungen können gespeichert und auf andere Aufträge übertragen oder für die schnelle, präzise Farbkorrektur in automatisierten Workflows eingesetzt werden.
- Dank Steuerungen auf Seitenebene können Seiten neu angeordnet oder dupliziert und zwischen Aufträgen verschoben sowie eine Vorschau für VDP-Finisher-Einstellungen erstellt werden.



Grafische Benutzeroberfläche von Fiery ImageViewer für die intuitive, visuell gestützte Farbkorrektur.



Einfache Farbanpassung durch Bewegen von Ankerpunkten auf den Farbkurven. Speichern und Wiederverwenden der angepassten Einstellungen als Vorgabe.

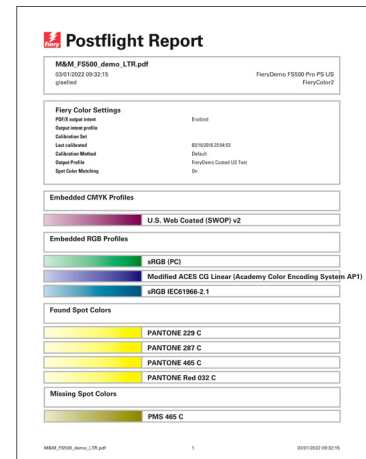


Fiery Postflight



Visuelle Identifikation und Diagnose problematischer Seitenelemente in Rasterdateien. Fiery Postflight ist eine zusätzliche Analyse, die Fiery Preflight Pro ergänzt.

- Potenzielle Farbverwaltungsprobleme in farbcodierten Berichten darstellen.
- Verfügbarkeit von Spot-Farben auf dem Fiery DFE schnell überprüfen.
- Farb- und Bildqualität anhand der Druckmuster der Software verifizieren.



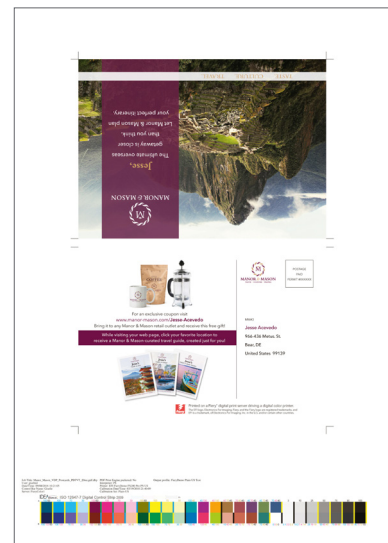
Farbcodierte Berichtsseiten zur Darstellung potenzieller Farbverwaltungsprobleme

Fiery Control Bar



Fiery Control Bar ist ein in das Fiery DFE integriertes Modul für die Farbkontrolle, um die Druckqualität im Zeitverlauf zu überwachen, die Konsistenz der Drucke sicherzustellen und Farbabweichungen zu vermeiden.

- Genormte, werksseitige Kontrollstreifen (z. B. Idealliance- oder Fogra-Farbstreifen) verwenden oder eigene Kontrollstreifen laden.
- Kontrollstreifen flexibel auf einer breiten Palette von Seiten- und Bogenformaten platzieren.
- Produktionsvariablen (Name des Drucksystems, Druckraster, Auflösung, Profil usw.) in Auftragsinformationen einbetten.
- Mit Fiery Control Bar Builder eigene Farbkontrollstreifen schnell und einfach erstellen.



Farbkontrollstreifen zur Qualitätskontrolle auf jeder gedruckten Seite

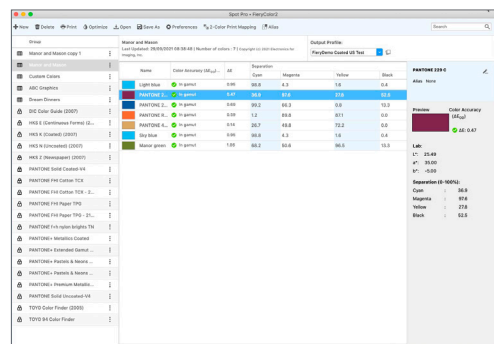


Bei der Integration mit Fiery Verify (einem Modul der Fiery Color Profiler Suite) können Farben gemäß Industriestandards gemessen werden.

Fiery Spot Pro

Fiery Spot Pro bietet leistungsstarke Werkzeuge für die Verwaltung von Spot-Farben und die farbverbindliche Wiedergabe von Markenfarben.

- Spezifische Farben und Farbgruppen sowie Gesamtfarbpaletten schnell und einfach erstellen
- Farbkonsistenz durch die nahtlose Zusammenarbeit mit Grafikdesignern wahren: Bibliotheken im Format „ase“ oder „cxf“ im- und exportieren und Spot-Farben mit der Alias-Funktion einander zuordnen
- Optimieren aller Spot-Farben in nur einem Schritt. Und, Zugriff auf Bearbeitung spezifischer Spot-Farben innerhalb eines Auftrags in nur einem Klick.
- Mithilfe von Gamut-Warnungen mit anpassbaren Einstellungen die Einhaltung von Branchenstandards sicherstellen.



Fiery Spot Pro mit leistungsstarken Werkzeugen für die umfassende Verwaltung von Markenfarben

Das Plus an Effizienz für Ihren Druckprozess

Die Komponenten des Fiery Graphic Arts Pro Package können zu einem Workflow kombiniert werden, der sicherstellt, dass jeder Druck verkaufsfähig ist. Sie können aber auch einzeln für die Fehlerbehebung genutzt werden.

Näheres dazu, wie Sie das Fiery Graphic Arts Pro Package auf externen Fiery Servern der Plattform FS500 Pro oder neueren Versionen kostenfrei testen können, erfahren Sie unter fiery.com/gapro.

Starten Sie mit **Fiery Preflight Pro**, um potenzielle Probleme zum frühestmöglichen Zeitpunkt zu erkennen.

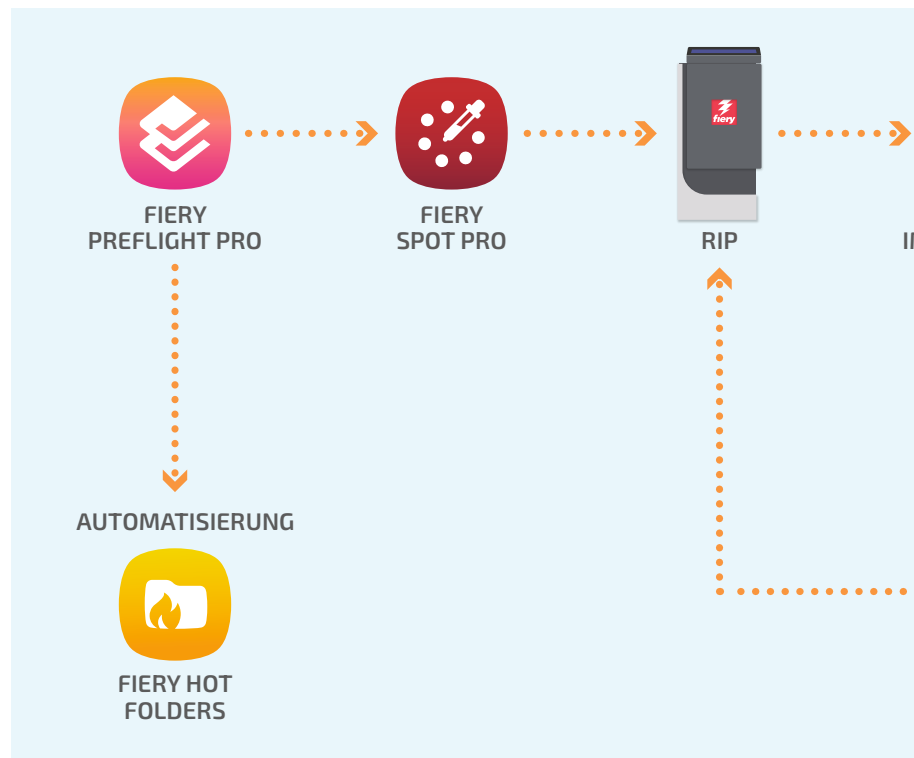
Szenario:

Der **Fiery Preflight Pro Bericht** weist auf eine fehlende Spot-Farbe in der Datei hin, was zu mangelhaft reproduzierten Markenfarben führen kann.

Die Lösung:

Die fehlende Spot-Farbe wird in **Fiery Spot Pro** ergänzt.

Für die automatisierte Preflight-Prüfung kann **Fiery Preflight Pro** nahtlos mit **Fiery Hot Folders** integriert werden.



Fiery Spot Pro stellt eine nahtlose Kommunikation mit Grafikdesignern sicher, wodurch die bestmögliche Reproduktion von Markenfarben gewährleistet wird.

Szenario:

Im **Fiery Preflight Pro Bericht** tauchen regelmäßig fehlende Spot-Farben auf. Unterschiedliche Designer nutzen für die gleiche Markenfarbe verschiedene Spot-Farbennamen, was zu Produktionsengpässen führen kann.

Die Lösung:

Erstellen Sie in **Fiery Spot Pro** ein Alias, welches die verschiedenen Spot-Farbennamen den richtigen Markenfarben zuordnet.



Überprüfen Sie die verarbeiteten Rasterdaten in **Fiery ImageViewer**; die Vorschau ist ein exaktes Abbild der finalen Druckausgabe. Wenn der Auftrag in Fiery ImageViewer wie erwartet dargestellt wird, können Sie ihn unbesorgt an die Druckmaschine senden.

Szenario:

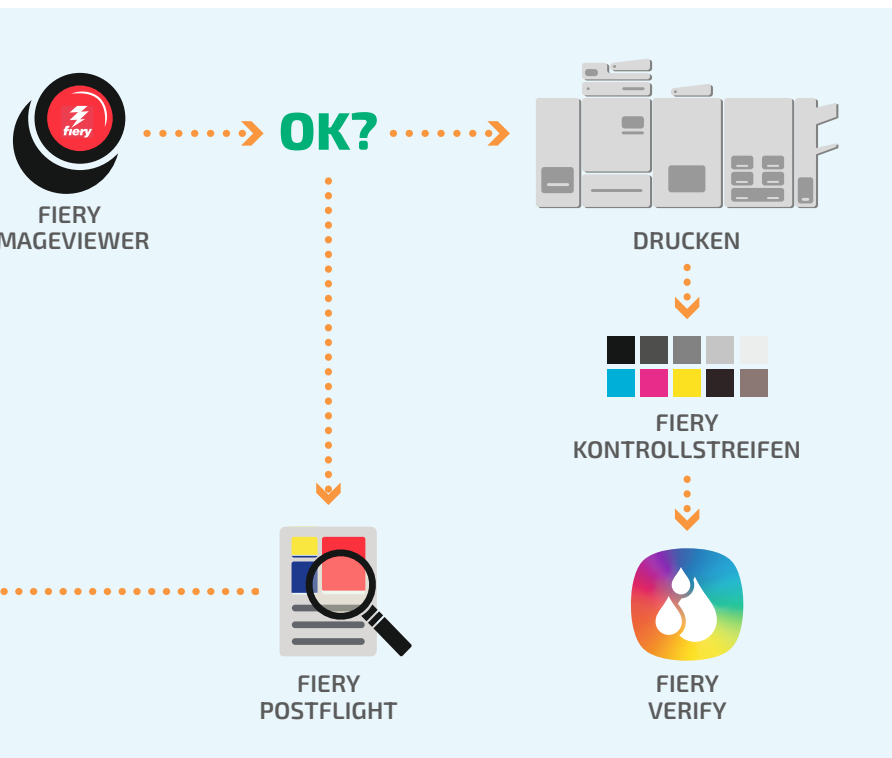
Ein Foto in einer Broschüre weist einen Magentastich auf. Das Zurücksenden in die Druckvorstufe würde die Produktion verzögern.

Die Lösung:

Die Kurve für Magenta wird in Fiery ImageViewer angepasst. Danach kann die Broschüre gedruckt werden, ohne neu gerippt werden zu müssen.

Softproof:

Ein Mausklick genügt, um den Softproof für die Farbabnahme und/oder die inhaltliche Genehmigung zu generieren und an den Kunden zu senden.



Mit **Fiery Control Bar** kann die Farbausgabe über die gesamte Auflage gemessen und überwacht werden. Die Einhaltung von Standards wie Fogra, ISO oder Idealliance kann durch das Messen der Farbkontrollstreifen mit **Fiery Verify** (einem Modul der **Fiery Color Profiler Suite**) sichergestellt werden.

Falls in Fiery ImageViewer Qualitätsmängel erkennbar sind, steht **Fiery Postflight** für die weitere Analyse zur Verfügung.

Szenario:

Ein Foto in einem Flyer ist dunkel und weist Streifen auf. Der Kunde würde die Abnahme daher verweigern.

Die Lösung:

Der Postflight-Bericht identifiziert das Profil des Bilds. Für die richtige Farbverwaltung des Bilds können die Farbeinstellungen im Fenster „Auftragseigenschaften“ geändert werden.



Bezugsquellen

Fiery Graphic Arts Pro Package ist über Fiery Fachhändler erhältlich.

Systemvoraussetzungen:

- Externer Fiery Server mit der Systemsoftware FS500 Pro (oder einer neueren Software)
- Fiery Command WorkStation 6.7 oder höher

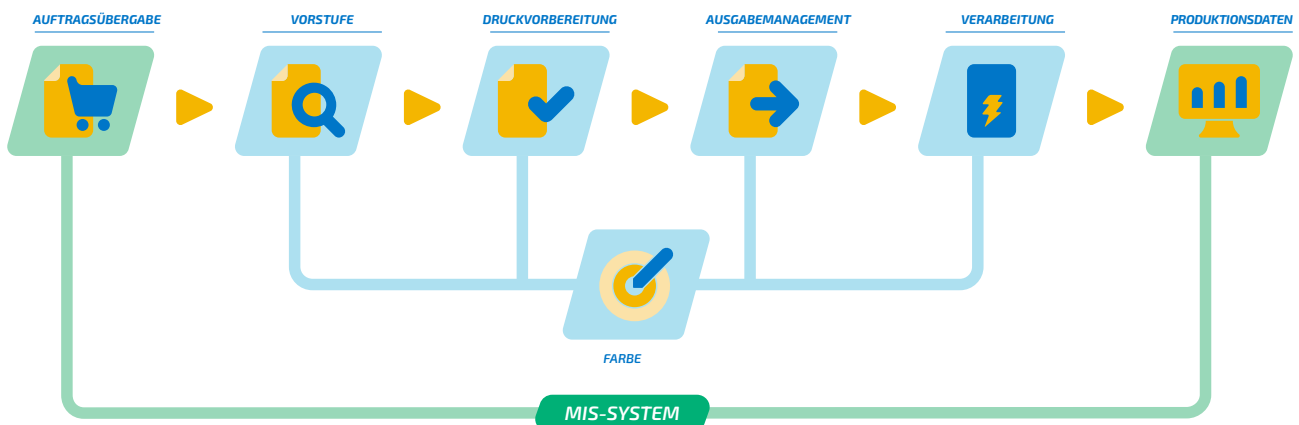
Kostenlose Testversion



Näheres dazu, wie Sie das Fiery Graphic Arts Pro Package **KOSTENLOS** testen können, erfahren Sie unter fiery.com/gapro

Fiery Workflow Suite

Das Fiery Graphic Arts Pro Package ist Teil der Fiery Workflow Suite, einer umfassenden Palette von erweiterten Werkzeugen zur Rationalisierung und Automatisierung von Druckprozessen – für mehr Produktivität von der Auftragsübergabe bis hin zur finalen Druckausgabe. Weitere Informationen finden Sie unter fiery.com/fieryworkflowsuite.



Weitere Informationen finden Sie unter www.fieri.com

Nothing herein should be construed as a warranty in addition to the express warranty statement provided with Fiery, LLC products and services.

ColorGuard, ColorRight, Command WorkStation, ColorWise, Fiery, the Fiery logo, Fiery Compose, Fiery Driven, the Fiery Driven logo, Fiery Edge, Fiery Essential, Fiery HyperRIP, Fiery Impose, Fiery Impress, Fiery ImageViewer, Fiery Intensify, Fiery JobExpert, Fiery JobFlow, Fiery JobMaster, Fiery Prep-it, Fiery Prints, the Fiery Prints logo, Fiery TrueBrand, FreeForm, MicroPress, IQ, PrintMe, RIPChips, RIP-While-Print, Spot-On, Spot Pro, and WebTools are trademarks or registered trademarks of Fiery, LLC and/or its wholly owned subsidiaries in the U.S. and/or certain other countries. All other terms and product names may be trademarks or registered trademarks of their respective owners and are hereby acknowledged.

© 2024 FIERY, LLC. ALL RIGHTS RESERVED.

FTL_045.09.23_DE