

FIERY[®] JOBFLOW

让自动化助您实现高效益



印前工作流程自动化软件



设想一下，如果能做到以下这些会是什么样子…

- 自动化处理最普通和繁冗的任务，不必再浪费时间不断重复处理这些任务
- 将提交作业所需的平均点击次数从 15 次减少到 1 次
- 显著减少作业设置中的人为错误
- 不需要聘请 IT 顾问，可以根据自身的特定需求创建工作流程
- 使用已经创建的 Fiery® 预设来进一步自动化操作过程

节省时间，告别繁冗的操作。在同样的员工和设备条件下，也能提高生产效率并提高生产质量立即体验 Fiery JobFlow™ 的强大功能吧。

能自动化就不要亲自“动手”

人们对自动化的普遍认知通常是：很吓人、太复杂、令人困惑，而且非常昂贵。但事实却并非如此。有一点是可以肯定的，无论是小试牛刀，例如在打印机工作流程中保存作业的打印设定、在热文件夹或虚拟打印机中配置作业属性，或是选择借助 Fiery JobFlow 直接实现工作流程自动化，自动化确实能够帮助您提高效率、保持竞争力并获取更多效益。



设置一次，终生受用

想象一下这样的场景：您已经花了 20 分钟为某个作业进行设置、预检、校正和制版。到下一个作业时，您又必须全部重做一遍。如果可以简化工作流程，使下一次处理类似的作业时，只要“提交”就能完成任务，这样岂不更好？

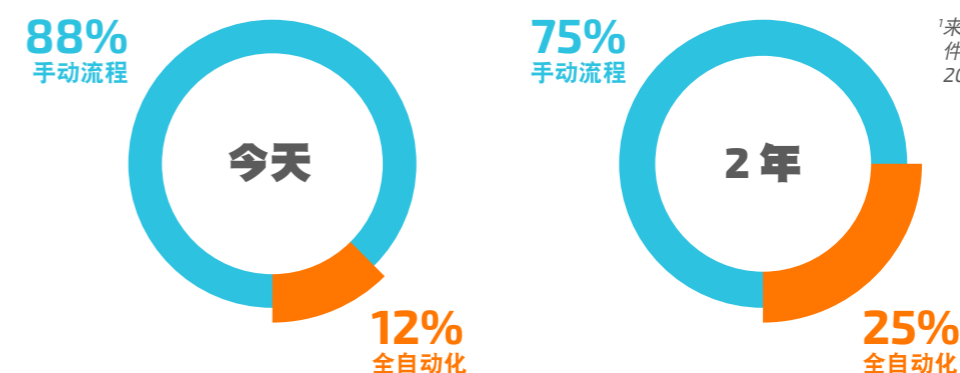
您可以通过 Fiery JobFlow 让第一次作业的设置发挥作用，这是一个可以让您将作业准备步骤全部自动化的工作流程解决方案。

不仅无需进行重复的手动设置，还能降低出错的可能性。通过为特定的作业类型创建单个工作流程，您就可以用最简单的操作来制作准备就绪的文件，而且您还可以重复使用此流程。只要为每个您最常处理的作业类型创建一个工作流程，就能体验到生产力的巨大提升。

利用自动化保持竞争力

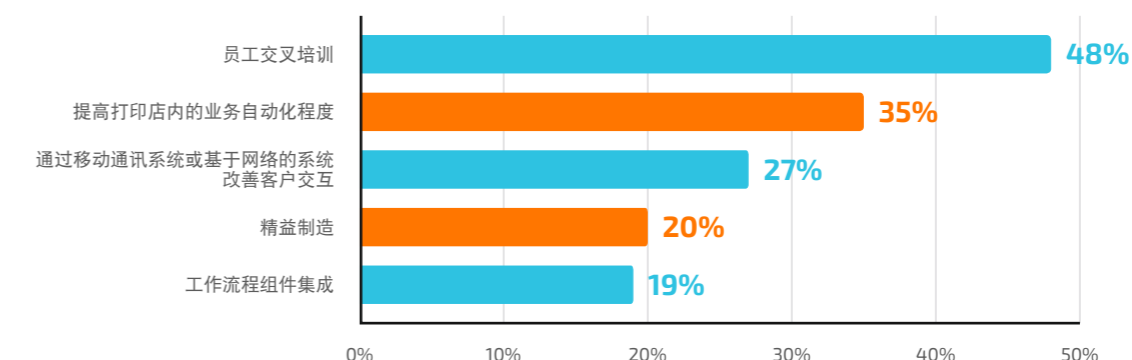
许多打印服务提供商都表示，除了精益制造和工作流程组件集成¹之外，提高打印店内的业务自动化程度也是他们最重视的工作流程举措之一。为了在紧迫的截止日期前交付产品，他们意识到了自动化的重要性。那么您呢？

如今，只有 12% 的作业是在无人干预的条件下完成生产的。但打印服务提供商希望在未来两年之内，将全自动化作业的比例提升 108%¹。您的作业中有多少是不经人为干预打印的？您应意识到，提高自动化水平就是提高产量。



¹来源：《2020 年北美生产软件投资展望》，InfoTrends，2020 年。

您最重视的前五大工作流程举措是？



N = 109 个调查对象
来源：《2020 年北美生产软件投资展望》，InfoTrends，2020 年。



更高的效益等着您

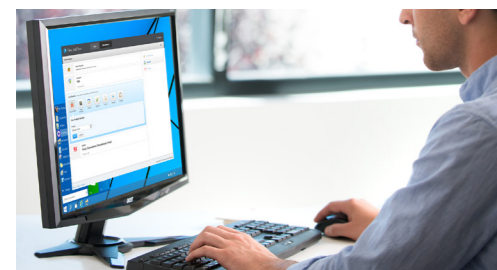
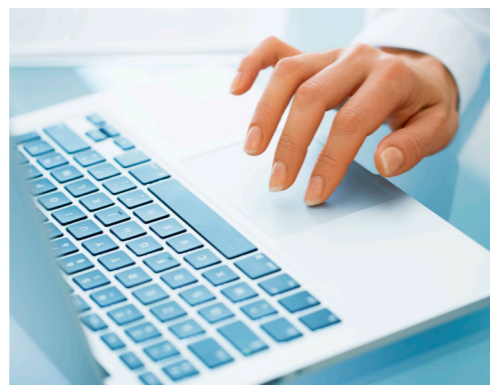
通过可轻松设定的自动化来帮助您减少乏味、费时的人工作业和资源浪费。时间集中在更高效益的服务上，关注如何持续取得成功。

只需轻轻一点，即可获得准备就绪的文件

自动化真的简单到生产员工都能设置好吗？对于 Fiery JobFlow 而言，就这么简单。您不必雇用高价的 IT 顾问或具备专业技术的员工。

首先，选择并安排您所需的模块。根据情况设定通知。创建一次工作流程。然后点击一次就可以使用。真的就这么简单。

您可以先尝试并体验免费的 Fiery JobFlow Base，在业务需要提升时，再购买高成本效益的付费版。



利用您已经拥有的 Fiery 产品和现有设定

不需要重复您已经完成的工作，您可以向 JobFlow 工作流程中导入并使用其他 Fiery 产品的现有的特性档、模板和设定。您也可以从 Fiery 服务器直接检测现有的预设。如果您的操作员目前正在使用他们已知的 Fiery 工具，就不必再重新培训，这样就节约了更多的时间。

重新部署员工增加新的业务

据了解，打印服务供应商提升业务的首要方式是增加新的服务供应¹。如果您的员工不必再整天设置作业属性和打印设定，那么他们就有时间来完成那些需要人工操作的更高效益的打印作业。



让工作流程为您效劳

您可以设置灵活的工作流程，并且您可以自己快速地配置和修改。工作流程创建后，您就可以重复使用，减少人工操作和人为错误。您可以随时更新完善工作流程，让工作流程效率更高并满足您的独特需求。为员工提供一致的流程，让文件可以随时打印，减少重复工作和材料浪费。

更好地控制业务流程

根据项目、项目类型、客户或其他参数来设置工作流程和文件夹。凭借清晰的输入和输出文件结构，您可以随时找到所需的任何信息，并轻松将其纳入您的工作流程中。

您也可以设置规则将不同处理阶段的作业存档，以便您稍后使用。



让客户更快参与进来

直接将客户批准纳入工作流程，节约客户服务或销售代表时间。指定的内部和外部审查员批准作业之后，即可自动完成工作流程接下来的步骤。无中断，无瓶颈，轻轻松松便可获得高生产率。通过基于规则的电子邮件通知，您将随时可以了解到工作流程的具体阶段信息。您可以选择仅通知您需要了解的信息。



建立客户忠诚度

是谁说已知的未来很无聊？当客户真正需要高质量产品时，他们不会想去猜测他们能否得到满意的产品。您也一样不想。Fiery JobFlow 自动化可以通过让您交付可预见效果的产品，从而帮助您提高客户满意度和忠诚度。您将持续收获更快的周转时间、更高质量的产品输出，以及更满意的客户。



¹ 资料来源：《美国生产软件投资展望》，InfoTrends，2015年4月。



准备就绪。快速、简单、始终如一。

Fiery JobFlow 可帮助您实现常见作业和项目类型的生产自动化。
简单快速地准备就绪，并实现始终如一的效果。

可配置规则

根据 if-then 规则设置模块中的规则，从而根据条件触发动作。



- 提交多项作业并以智能方式传输到其他工作流程
- 接收有关重要作业处理步骤的电子邮件通知
- 将多个处理阶段的作业存档，以便以后再次使用

Fiery JobFlow 工作流程和模块



使用免费的 Fiery JobFlow Base 版:

- 执行基础作业处理任务，例如图像管理、拼版和预检*
- 批处理并收集作业
- 将文件提交到适当的位置，或直接将其拖放到工作流程中
- 通过拆分较长的作业或提取页面来重新组织页面
- 借助 Fiery JobExpert 的强大功能来自动优化 Fiery 作业属性
- 将多个处理阶段的作业存档，以便以后再次使用
- 接收有关重要作业处理步骤的电子邮件通知
- 管理、导入和导出工作流程，从而最大化生产力和生产效率

使用付费版 Fiery JobFlow 添加其他自动化功能以:

- 提交多项作业并以智能方式传输到其他工作流程
- 允许外部和内部审核人员远程审批作业而不中断工作流程
- 使用 Enfocus PitStop 技术执行检查、故障排除和作业校正
- 使用高级脚本功能整合第三方应用程序的作业处理
- 使用人工智能技术* 改进图像分辨率和 DPI，以打印更大尺寸的图像
- 自动将作业发送至下一个可用的 Fiery 服务器

* Impose 模块需要 Fiery Impose 许可证。Fiery Preflight 模块需要用于外部 Fiery 服务器的 Fiery Graphic Arts Package, Premium Edition/ Fiery Graphic Arts Pro Package 许可证，或用于嵌入式 Fiery 服务器的 Fiery Automation Package。

* 需要购买 API 密钥



只需一键，尽在掌控

时间就是金钱。通过自动化节约的时间越多，赚的钱就越多。只需几分钟，而不是几小时，就能设置好属于自己的工作流程。或者您也可以从 Fiery 示例工作流程库 resources.fiery.com/jobflow/library 下载预配置工作流程，然后进行导入和自定义，5 分钟内就可以开始使用。随后，对于大部分作业，只需点击一下就可以将作业发送到工作流程中进行打印。

以下是 Fiery JobFlow 工作流程强大的自动化功能的一些示例。

工作流程名称	工作流程概述	手动设置	JobFlow 工作流程
多合一小册子	使用 Fiery Impose 模板对小册子进行拼版，然后应用四合一重复版面。	15 次点击 导入作业，打开 Fiery Impose，选择 Impose 模板，保存为 PDF，打开 Fiery Impose，选择 Impose 模板，保存为 PDF，然后打印。	1 次点击 提交作业
锐化图像	使用锐化图像的 Image Enhance Visual Editor 模板增强 PDF 文件中的图像。	5 次点击 导入作业，打开 Image Enhance Visual Editor，选择模板，保存并关闭，打印。	1 次点击 提交作业
预检	使用 Fiery Preflight 检查作业并进行故障排除。生成报告并自动通过电子邮件发送至指定的收件人。	12 次以上点击 导入作业，打开 Fiery Preflight，选择模板，预检，保存 PDF 报告（加上所有其他需要手动用电子邮件发送报告的步骤）。	1 次点击 提交作业
名片	使用带多联拼版和重复版面的 Fiery Impose 模板来对名片进行拼版	8 次点击 导入作业，打开 Fiery Impose，选择 Impose 模板，保存，然后打印。	1 次点击 提交作业
处理 PDF 表单	使用第三方应用程序在 PDF 表单上通过脚本功能合并客户数据。完成后，恢复处理作业并发送作业进行打印。	18 次点击 在 Adobe® Acrobat® Pro 中打开表单，选择 Form Tools，导入客户数据，保存 PDF，用 Fiery Command WorkStation® 导入，选择预设，然后打印。	1 次点击 提交作业
单面小册子	在每张奇数页后插入空白页，并将其拼版为单面小册子。	13 次点击 导入作业，打开 Fiery Impose，选择所有页，插入空白页，保存，然后打印。	1 次点击 提交作业
根据作业类型分配	通过对作业进行一系列印前预检，并根据作业是否符合标准将其分配到多个工作流程中，从而处理不同类型的多个作业。	33 次点击 导入作业，选择第一个作业，打开 Fiery Impose，选择 Impose 模板，选择预设，打印，选择第二个作业，打开 Fiery Impose，选择 Impose 模板，选择预设，打印，选择第三个作业，打开 Fiery Impose，选择 Impose 模板，选择预设，打印。	1 次点击 提交作业
多个作业合并	使用 JobFlow 作业工单将多个文件合并到单个作业中并定义文件顺序。通过自动标记章节并在章节之间设定书签来准备作业，让其在 Fiery JobMaster™ 中插入标签。	37 次点击 在 Fiery Command WorkStation 中导入所有作业，在 Fiery JobMaster 中打开第一个作业，通过逐一选择文件从剩下的文件插入页并创建合并文件。手动选择章节开始页，插入标签，保存并关闭，打印。	1 次点击 提交作业 + 在 Fiery JobMaster 中为插入标签所需完成的其他 11 次点击
收集精确匹配	允许在达到确切页数时发布作业。	33 次点击 在 Fiery Command WorkStation 中导入三张名片，在 Fiery Impose 中打开第一个作业，从另外两张名片中插入页面。创建 Impose 模板，并按列排列三个名片。保存并关闭，然后打印。	1 次点击 提交作业

选择适合您的 Fiery JobFlow 版本

以下通过平行对比免费的 Fiery JobFlow Base 和付费的 Fiery JobFlow，对每个版本的特点和可用功能进行了概述。

工作流程步骤	功能	Fiery JobFlow Base	Fiery JobFlow
提交作业	位置	●	●
放大图像	AI Image Scaling	-	●
转换为 PDF	Convert	●	●
拆分、删除或提取页面	Pages	●	●
增强图像	Image Enhance	●	●
通过电子邮件发送由合格和不合格规则触发的通知	可配置规则	●	●
预检文件 (Fiery 技术)*	Fiery Preflight	●	●
拼版作业版面**	Impose	●	●
收集精确匹配	Collect	●	●
执行基于规则的工作流程	可配置规则	-	●
预检文件 (Enfocus PitStop 技术)	Preflight	-	●
校正文件 (Enfocus PitStop 技术)	Correct	-	●
连接至第三方文件处理解决方案	Correct	-	●
批准作业 - 内部和外部审查员	Approve	-	●
定义备用的 Fiery 输出位置	发送到下一个可用的打印机	-	●
存档作业	可配置规则和位置	●	●
输出作业	位置	●	●

* Fiery Preflight 模块需要 Fiery Graphic Arts Package Premium Edition, Fiery Graphic Arts Pro Package 或 Fiery Automation Package 许可证。

** Impose 模块需要 Fiery Impose 许可证。

Fiery JobFlow 所获奖项和荣誉



2019 年度产品

获得专业印刷协会 (Specialty Graphic Imaging Association, SGIA) 颁发的“软件 - 工作流程/MIS/CRM”类“2019 年度产品”奖项。



2016 读者选择热门产品

获得“生产自动化软件”分类的“2016 打印新读者选择最佳产品”奖项。



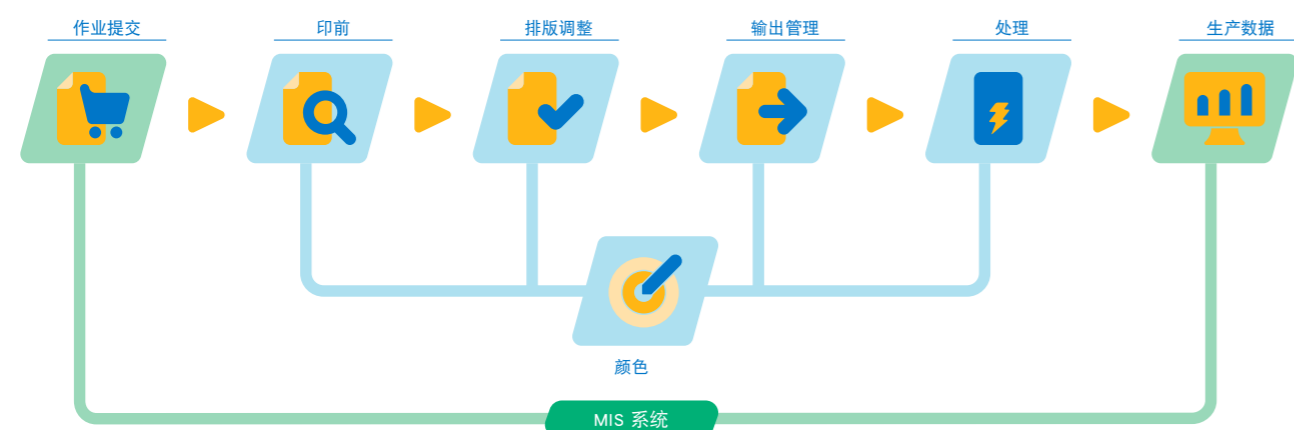
自动化真的这么简单吗？

没错。阅读下面的示例，了解如何使用 Fiery JobFlow 自动化工作流程代替手动流程。看看可以避免多少潜在的问题并减少不必要的人工操作，以及如何使用简单的 Fiery JobFlow 界面上的强大功能加快生产、提高生产力并减少低效率工作。

步骤	手动流程	用 Fiery JobFlow 实现自动化
报价要求和验收	客户联系您并要求您为一项打印作业提供报价。您手动检查文件以确保作业可以立即打印并包含所有必要内容。	使用 Fiery Preflight 模块自动检查文件进行打印准备并根据所需准备的文件量向客户提供准确的报价。
从客户处获取文件	源文件通过 Web、电子邮件或其他媒体提交。手动下载文件并将文件保存到适当的文件夹。将文件导入至 Fiery Command WorkStation 以开始打印作业设置。源文件附加到 MIS 或网络打印系统中创建的作业工单。	通过符合您需求的 Fiery JobFlow 位置设置文件管理结构来确保高效作业提交。授予客户访问权限，以便自动将作业放入到正确的工作流程，从而执行进一步审查和处理。
在印前步骤中检查并准备文件	将非 PDF 文件转换为 PDF 格式。检查文件以确保文件已正确准备好，可以进行打印。执行印前预检来检查文件并找出潜在问题。在 PDF 中或回到原文件应用程序中进行校正。必要时，再次转换为 PDF。	提交一般作业类型至预定义工作流程，并使用 Convert、Fiery Preflight、Preflight、Correct 和 Image Enhance 模块来完全自动化转换、检查和校正步骤。
批准作业	根据客户要求设置作业后，印前操作员提供软、硬校样供批准。然后，客户服务代表将校样交付给客户并进行有关批准的进一步沟通。	在已知的处理步骤中，Fiery JobFlow 自动发送一封含有软校样链接的电子邮件给客户供其审查和批准。
将文件拼版成所需的打印版面	使用原应用程序或拼版软件拼版作业，根据使用的纸张类型作出最高效的拼版。设定正确的输出处理选项，例如装订、标签、装帧等。提交打印。	通过选择一个适合作业的已创建默认或自定义模板，使用 Impose 模块点击几下拼版作业。包括其他输出处理选项的 Fiery 服务器预设。

Fiery Workflow Suite

Fiery JobFlow 是 Fiery Workflow Suite 的一部分，它是一套先进的综合性工具，能够简化和自动化从作业提交到输出的工作流程，从而将生产率提升到一个全新的水平。有关详细信息，请访问 fiery.com/fieryworkflowsuite。



技术规格

最低要求

如需了解最低要求，请查看 solutions.fiery.com/JobFlow/specifications。

支持的打印机

Fiery JobFlow 可以将作业指向至运行 System 9 release 2 和更高版本的所有外部和一些嵌入式 Fiery 服务器，也可指定向至 Fiery Central v2.0（或更高版本）打印机组。

支持和维护

购买 Fiery JobFlow 即提供一年期的《软件维护和支持协议 (SMSA)》。SMSA 授予您获取最新更新和升级的权利。

您也可以通过电话和电子邮件获取技术支持。免费版 Fiery JobFlow Base 支持仅可通过 Fiery JobFlow 用户论坛获取。

安装

通过 Fiery Software Manager 下载和安装 Fiery JobFlow。请注意，Fiery JobFlow Base 预装在运行 FS200 Pro 及更高版本的外部 Fiery 服务器上，也可用于具有可选 Fiery Productivity Package 或 Fiery Automation Package 的嵌入式 Fiery 服务器。

该应用程序安装在 Windows 计算机上，并作为 Fiery JobFlow 服务器运行。成功安装后，您可以从桌面上的快捷方式或在最常用的浏览器中访问 JobFlow。



购买 Fiery JobFlow

详细了解所有可以用 Fiery JobFlow 轻松快捷完成的工作。
请通过此网址在线查看更多信息：fiery.com/jobflow，或联络 Fiery 经销商。

免费试用 Fiery JobFlow

通过 solutions.fiery.com/jobflow/freetrial30 了解如何免费试用 Fiery JobFlow。



有关更多信息，请访问 www.fiery.com

Nothing herein should be construed as a warranty in addition to the express warranty statement provided with Fiery, LLC products and services.

ColorGuard, ColorRight, Command WorkStation, ColorWise, Fiery, the Fiery logo, Fiery Compose, Fiery Driven, the Fiery Driven logo, Fiery Edge, Fiery Essential, Fiery HyperRIP, Fiery Impose, Fiery Impress, Fiery ImageViewer, Fiery Intensify, Fiery JobExpert, Fiery JobFlow, Fiery JobMaster, Fiery Prep-it, Fiery Prints, the Fiery Prints logo, Fiery TrueBrand, FreeForm, MicroPress, IQ, PrintMe, RIPChips, RIP-While-Print, Spot-On, Spot Pro, and WebTools are trademarks or registered trademarks of Fiery, LLC and/or its wholly owned subsidiaries in the U.S. and/or certain other countries. All other terms and product names may be trademarks or registered trademarks of their respective owners and are hereby acknowledged.

© 2023 FIERY, LLC. ALL RIGHTS RESERVED.

FTL_046.09.23_SC