

Digital Factory 12

Intelligenterer Farbe. Rationalisierte Workflows.



Digital Factory

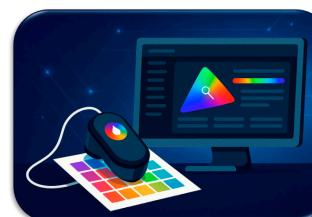
Verbessern Sie Farben. Vereinfachen Sie Workflows.

Digital Factory 12 stellt die nächste Generation von Farb- und Steuerungsfunktionen für die DTF-, DTG- und Spezial-Druckproduktion vor. Mit neuen professionellen Farbmanagement-Tools, Workflows für visuelle Layouts und intelligenter Automatisierung wurde Version 12 mit dem Ziel entwickelt, mit Unternehmen mitzuwachsen – und bietet überragende Ausgabequalität und zukunftsichere Unterstützung.

WICHTIGSTE FUNKTIONEN

FIERY COLOR PROFILER (ADD-ON)

Digital Factory erhält eine professionelle ICC-Profilerstellung. Dieses neue Add-on basiert auf derselben Technologie wie Fiery Edge™ und ermöglicht die präzise Kalibrierung von Druckern mit unterstützten Spektralfotometern. Digital Factory 12 setzt einen neuen Standard für das Farbmanagement auf der gesamten Plattform.



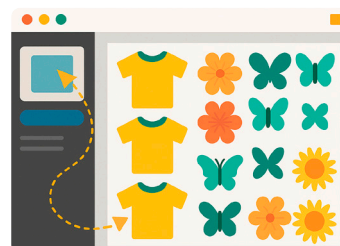
SÄTTIGUNGSERHALTENDES RENDERING INTENT

Ein neues Rendering Intent für den DTF- und Textilmarkt. Verbessert die Lebendigkeit – vor allem in den Mitteltönen – und bewahrt gleichzeitig die natürlichen Details der Hauttöne. Diese Verbesserung auf RIP-Ebene kann über die Standardsteuerungen für das Farbmanagement ausgewählt werden.



GANG SHEET BUILDER

Ein neu gestaltetes Layout, das direkt in Version 12 integriert ist. Der Gang Sheet Builder bietet ein Panel für die visuelle Vorschau mit Drag-and-drop-Anordnung, automatischer Ausrichtung, Abstandskontrolle und automatischem Abschluss der Seite. Ideal für schnelle DTF-Workflows und ein Ersatz für die bisherige Methode für automatische Sammelformerstellung.





ZUSÄTZLICHE UPDATES

- **Unterstützung für neue Drucker:** Version 12 ist die einzige Version, die neu erschienene Drucker und Schneidsysteme ab 2026 unterstützt.
- **Drucklängenmarkierungen:** Zeigen an, wie viel der Rolle ein Auftrag verbraucht hat – hilfreich für die Auftragsverfolgung und die Identifizierung von Fehlern während des Drucks.
- **Pull-Cut-Modus:** Verbesserte Registerhaltung für dünne Folien und komplexe Formen – insbesondere in der Nähe von ungestützten Rollenden.
- **Neues Rasterauswahl-Werkzeug:** Legen Sie die Rasterungsmethode für jede Warteschlange fest, um sie besser an die Anforderungen von Material und Anwendung anzupassen.
- **Spot-Farben Management:** Enthält aktuelle Farbbibliotheken mit einer neuen Benutzeroberfläche für die Auswahl von Spot-Farben, einschließlich der neuesten PANTONE®-Definitionen.
- **Drehen des Markierungssystems:** Unterstützung zusätzlicher Markierungsausrichtungen, um ein breiteres Spektrum an Schneidsystemen und Druckern abzudecken.

INTELLIGENTERE FARBE. RATIONALISIERTE WORKFLOWS. BEREIT FÜR DIE ZUKUNFT.

Systemvoraussetzungen:

Digital Factory 12 definiert neu, was in der Spezial-Druckproduktion möglich ist – jetzt und in Zukunft.

EMPFOHLENE SYSTEMVORAUSSETZUNGEN

Betriebssystem	Windows 11
Arbeitsspeicher	16 GB RAM
Speicherplatz	SSD mit 50 GB verfügbarem Speicherplatz
CPU	Intel® oder AMD MultiCore-Prozessor mit 3 GHz oder schneller
Auflösung	1080p

MINDESTSYSTEMANFORDERUNGEN

Betriebssystem	Windows 10
Arbeitsspeicher	8 GB RAM
Speicherplatz	HDD mit 50 GB verfügbarem Speicherplatz
CPU	Intel® oder AMD MultiCore-Prozessor mit 1,7 GHz oder schneller
Auflösung	720p

INTELLIGENTERE FARBEN. RATIONALISIERTE WORKFLOWS. BEREIT FÜR DIE ZUKUNFT.

Fiery Digital Factory 12 definiert neu,
was in der Spezial-Druckproduktion möglich ist –
jetzt und in Zukunft.



Weitere Informationen finden Sie unter www.fiery.com

Nothing herein should be construed as a warranty in addition to the express warranty statement provided with Fiery, LLC products and services.

ColorGuard, ColorRight, Command WorkStation, ColorWise, Fiery, the Fiery logo, Fiery Compose, Fiery Driven, the Fiery Driven logo, Fiery Edge, Fiery Essential, Fiery HyperRIP, Fiery Impose, Fiery Impress, Fiery ImageViewer, Fiery Intensify, Fiery JobExpert, Fiery JobFlow, Fiery JobMaster, Fiery Prep-it, Fiery Prints, the Fiery Prints logo, Fiery TrueBrand, FreeForm, MicroPress, IQ, PrintMe, RIPChips, RIP-While-Print, Spot-On, Spot Pro, and WebTools are trademarks or registered trademarks of Fiery, LLC and/or its wholly owned subsidiaries in the U.S. and/or certain other countries. All other terms and product names may be trademarks or registered trademarks of their respective owners and are hereby acknowledged.

© 2025 FIERY, LLC. ALL RIGHTS RESERVED.

FTL_076.11.25_DE