

Digital Factory 12

Colores inteligentes. Flujos de trabajo optimizados.



Digital Factory

Potencie el color. Simplifique los flujos de trabajo.

Digital Factory 12 presenta la próxima generación de color y control para la producción de impresiones DTF, DTG y de especialidad. Con nuevas herramientas de gestión del color profesionales, flujos de trabajo de diseño visual y automatización inteligente, la versión 12 ha sido diseñada para seguir el ritmo de crecimiento de su negocio, ofreciendo resultados superiores y una compatibilidad preparada para el futuro.

CARACTERÍSTICAS PRINCIPALES

FIERY COLOR PROFILER (COMPLEMENTO)

La creación de perfiles ICC profesional llega a Digital Factory. Este nuevo módulo adicional, que utiliza la misma tecnología que Fiery Edge™, permite calibrar con precisión la impresora mediante espectrofotómetros compatibles. Digital Factory 12 marca un nuevo estándar en la gestión del color en toda la plataforma.



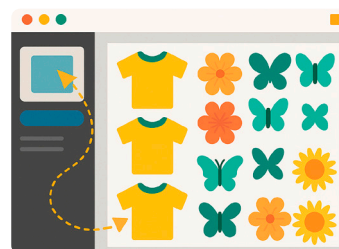
DESTINO DE REPRODUCCIÓN DE SATURACIÓN

Un nuevo destino de reproducción diseñado para el mercado DTF y textil. Mejora la intensidad, especialmente en los tonos medios, y conserva los detalles naturales de los tonos de piel. Esta mejora a nivel de RIP se puede seleccionar dentro de los controles estándar de gestión del color.



GENERADOR DE PLANCHAS DE GRUPO

Una experiencia de diseño rediseñada integrada directamente en la versión 12. El generador de planchas de grupo cuenta con un panel de vista previa visual con función de arrastrar y soltar, alineamiento automático, controles de espaciado y cierre automático de páginas. Ideal para flujos de trabajo DTF rápidos y sustituye al anterior método de anidamiento automático.





ACTUALIZACIONES ADICIONALES

- **Compatibilidad con nuevas impresoras:** la versión 12 es la única que será compatible con las impresoras y cortadores de nueva generación que salgan al mercado a partir de 2026.
- **Marcas de longitud de impresión:** indican la cantidad de bobina utilizada en un trabajo, lo que resulta útil para realizar un seguimiento de los costes e identificar fallos durante la impresión.
- **Modo de recorte de extracción:** registro mejorado para películas finas y formas complejas, especialmente cerca de los extremos de bobinas sin soporte.
- **Herramienta de selección de tramas:** establezca el método de tramado por cola para adaptarse mejor a las necesidades del material y la aplicación.
- **Gestión de colores planos:** incluye bibliotecas de colores actualizadas con una nueva interfaz de usuario para la selección de colores planos, incluidas las últimas definiciones de PANTONE®.
- **Rotación del sistema de marcas:** compatibilidad con orientaciones de marcas adicionales para adaptarse a una gama más amplia de requisitos de cortadores e impresoras.

COLORES INTELIGENTES. FLUJOS DE TRABAJO OPTIMIZADOS. DISEÑADO PARA EL FUTURO.

Digital Factory 12 redefine las posibilidades de la producción de impresiones de especialidad, tanto en el presente como en el futuro.

Requisitos del sistema:

REQUISITOS RECOMENDADOS DEL SISTEMA

Sistema operativo	Windows 11
Memoria	16 GB de RAM
Espacio de almacenamiento	SSD con 50 GB de espacio disponible
CPU	Procesador Intel® o AMD multinúcleo, 3 GHz o superior
Resolución	1080p

REQUISITOS MÍNIMOS DEL SISTEMA

Sistema operativo	Windows 10
Memoria	8 GB de RAM
Espacio de almacenamiento	Disco duro con 50 GB de espacio disponible
CPU	Procesador Intel® o AMD multinúcleo, 1,7 GHz o superior
Resolución	720p

COLORES INTELIGENTES. FLUJOS DE TRABAJO OPTIMIZADOS. DISEÑADO PARA EL FUTURO.
Fiery Digital Factory 12 redefine las posibilidades de la producción de impresiones de especialidad, tanto en el presente como en el futuro.



Para obtener más información, visite www.fiery.com

Nothing herein should be construed as a warranty in addition to the express warranty statement provided with Fiery, LLC products and services.

ColorGuard, ColorRight, Command WorkStation, ColorWise, Fiery, the Fiery logo, Fiery Compose, Fiery Driven, the Fiery Driven logo, Fiery Edge, Fiery Essential, Fiery HyperRIP, Fiery Impose, Fiery Impress, Fiery ImageViewer, Fiery Intensify, Fiery JobExpert, Fiery JobFlow, Fiery JobMaster, Fiery Prep-it, Fiery Prints, the Fiery Prints logo, Fiery TrueBrand, FreeForm, MicroPress, IQ, PrintMe, RIPChips, RIP-While-Print, Spot-On, Spot Pro, and WebTools are trademarks or registered trademarks of Fiery, LLC and/or its wholly owned subsidiaries in the U.S. and/or certain other countries. All other terms and product names may be trademarks or registered trademarks of their respective owners and are hereby acknowledged.

© 2025 FIERY, LLC. ALL RIGHTS RESERVED.

FTL_076.11.25_ES