

Digital Factory 12

Des couleurs plus intelligentes pour des flux de production rationalisés



Digital Factory

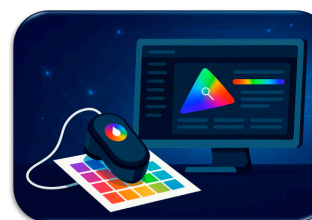
Des couleurs splendides en toute simplicité

Digital Factory 12 offre des outils de couleur et de contrôle de dernière génération destinés à la production d'impressions DTF, DTG et spéciale. Grâce à de nouveaux outils de gestion des couleurs, des flux de production automatisés et une automatisation intelligente, la version 12 est conçue pour s'adapter à la croissance de l'entreprise, afin d'offrir des impressions de qualité supérieure tout en se préparant à répondre aux besoins futurs.

COUP D'ŒIL SUR LES FONCTIONNALITÉS

FIERY COLOR PROFILER (MODULE COMPLÉMENTAIRE)

Digital Factory permet désormais la création de profils ICC professionnels. Reposant sur la même technologie que Fiery Edge™, ce nouveau module complémentaire permet un calibrage précis de l'imprimante à l'aide des spectrophotomètres pris en charge. Digital Factory 12 établit de nouvelles normes en matière de gestion des couleurs sur l'ensemble de la plateforme.



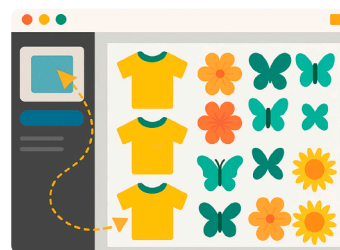
INTENTIONS DE RENDU DE SATURATION

Une nouvelle intention de rendu conçue pour l'impression DTF et sur textile. Améliore l'éclat, en particulier des tons moyens, tout en préservant les détails naturels des tons chair. Cette amélioration au niveau du RIP est disponible dans les contrôles standard de gestion des couleurs.



CRÉATEUR DE FEUILLES GROUPÉES

Une mise en page repensée intégrée nativement à la version 12. Le Créateur de feuilles groupées introduit un panneau d'aperçu visuel avec disposition par glisser-déposer, un alignement automatique, des contrôles d'espacement et une fermeture automatique des pages. Idéal pour les flux de production DTF rapides, il remplace l'ancienne méthode d'imbrication automatique.





AUTRES MISES À JOUR

- **Prise en charge de nouvelles imprimantes** : la version 12 est la seule à prendre en charge les imprimantes et massicots commercialisés à partir de 2026.
- **Marques de longueur de l'impression** : indique la quantité de bobine utilisée par une tâche, ce qui est utile pour effectuer le suivi des coûts liés aux tâches et l'identification des défaillances en cours d'impression.
- **Mode de remplissage coupe** : amélioration du repérage pour les films fins et les formes complexes, en particulier à proximité des extrémités des bobines non prises en charge.
- **Outil de sélection du tramage** : définissez la méthode de tramage par file d'attente afin de mieux répondre aux besoins du matériau et de l'application.
- **Gestion des tons directs** : comprend des bibliothèques de couleurs actualisées avec une interface de sélection des tons directs repensée, y compris les dernières définitions PANTONE®.
- **Rotation du système de marquage** : prise en charge d'orientations supplémentaires des marques pour répondre à un plus grand nombre de besoins des massicots et des imprimantes.

DES COULEURS PLUS INTELLIGENTES POUR DES FLUX DE PRODUCTION RATIONALISÉS. PARÉ POUR L'AVENIR

Configuration système :

Digital Factory 12 redéfinit le champ des possibles en matière de production d'impression spéciale, aujourd'hui et demain.

CONFIGURATION SYSTÈME REQUISE

Système d'exploitation	Windows 11
Mémoire	16 Go de RAM
Espace de stockage	SSD doté de 50 Go d'espace libre
Processeur	Processeur multicœur Intel® ou AMD, cadencé à 3 GHz ou plus rapide
Résolution	1 080p

CONFIGURATION SYSTÈME MINIMALE

Système d'exploitation	Windows 10
Mémoire	8 Go de RAM
Espace de stockage	Disque dur doté de 50 Go d'espace libre
Processeur	Processeur multicœur Intel® ou AMD, cadencé à 1,7 GHz ou plus rapide
Résolution	720p

DES COULEURS PLUS INTELLIGENTES. POUR DES FLUX DE PRODUCTION RATIONALISÉS. PARÉ POUR L'AVENIR.

Digital Factory 12 redéfinit le champ des possibles en matière de production d'impression spéciale, aujourd'hui et demain.



Pour en savoir plus, rendez-vous sur www.fiery.com

Nothing herein should be construed as a warranty in addition to the express warranty statement provided with Fiery, LLC products and services.

ColorGuard, ColorRight, Command WorkStation, ColorWise, Fiery, the Fiery logo, Fiery Compose, Fiery Driven, the Fiery Driven logo, Fiery Edge, Fiery Essential, Fiery HyperRIP, Fiery Impose, Fiery Impress, Fiery ImageViewer, Fiery Intensify, Fiery JobExpert, Fiery JobFlow, Fiery JobMaster, Fiery Prep-it, Fiery Prints, the Fiery Prints logo, Fiery TrueBrand, FreeForm, MicroPress, IQ, PrintMe, RIPChips, RIP-While-Print, Spot-On, Spot Pro, and WebTools are trademarks or registered trademarks of Fiery, LLC and/or its wholly owned subsidiaries in the U.S. and/or certain other countries. All other terms and product names may be trademarks or registered trademarks of their respective owners and are hereby acknowledged.

© 2025 FIERY, LLC. ALL RIGHTS RESERVED.

FTL_076.11.25_FR