

Digital Factory 12

Colore più intelligente. Flussi di lavoro semplificati.



Digital Factory

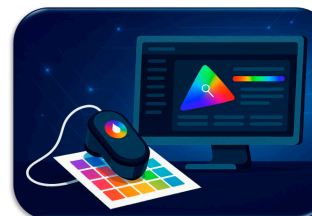
Ottimizzazione del colore. Semplificazione dei flussi di lavoro.

Digital Factory 12 introduce innovative funzioni di gestione del colore e controllo per la produzione di stampa DTF, DTG e specializzata. Con i suoi nuovi strumenti professionali per la gestione del colore, i flussi di lavoro automatizzati e l'automazione intelligente, la versione 12 è stata specificatamente pensata e sviluppata per crescere insieme all'azienda, garantendo una produzione eccezionale e un supporto pronto per il futuro.

CARATTERISTICHE PRINCIPALI

FIERY COLOR PROFILER (MODULO AGGIUNTIVO)

La creazione professionale dei profili ICC arriva su Digital Factory. Basato sulla stessa tecnologia di Fiery Edge™, questo nuovo modulo aggiuntivo consente di eseguire una calibrazione precisa della stampante utilizzando gli spettrofotometri supportati. Digital Factory 12 stabilisce un nuovo standard per la gestione del colore all'interno della piattaforma.



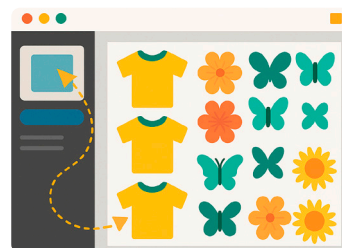
TIPO DI RENDERING DI SATURAZIONE

Un nuovo tipo di rendering progettato per il mercato DTF e tessile. Migliora la vivacità, soprattutto dei mezzitoni, preservando i dettagli naturali degli incarnati. Questo miglioramento a livello di RIP è selezionabile nell'ambito dei controlli standard per la gestione del colore.



GENERATORE DI FOGLI PER STAMPA MULTIPLA

Un'esperienza di layout ridisegnata e integrata direttamente nella versione 12. Il generatore di fogli per stampa multipla offre un pannello di anteprima visiva con funzioni per la disposizione tramite trascinamento, l'allineamento automatico, controlli di spaziatura e chiusura automatica della pagina. È la soluzione ideale per flussi di lavoro DTF veloci e sostituisce il vecchio metodo di piazzamento automatico.





AGGIORNAMENTI AGGIUNTIVI

- **Supporto per le nuove stampanti:** la versione 12 è l'unica che supporterà le stampanti e le trince di nuova generazione, sul mercato a partire dal 2026.
- **Segni di lunghezza della stampa:** indicano la quantità di bobina utilizzata da un lavoro; questa funzione si rivela particolarmente utile per il calcolo dei costi e l'individuazione di errori a metà stampa.
- **Modalità di taglio a strappo:** registrazione ulteriormente migliorata per pellicole sottili e forme complesse, soprattutto in prossimità delle estremità delle bobine non supportate.
- **Strumento di selezione della retinatura:** consente di impostare il metodo di retinatura per ogni singola coda in modo che si adatti al meglio alle specifiche del materiale e dell'applicazione.
- **Gestione delle tinte piatte:** Include librerie colore aggiornate con una nuova interfaccia utente per la selezione delle tinte piatte, comprese le ultime definizioni PANTONE®.
- **Rotazione del sistema di marcatura:** supporto di orientamenti aggiuntivi dei crocini, così da soddisfare una gamma più ampia di requisiti di trince e stampanti.

COLORE PIÙ INTELLIGENTE. FLUSSI DI LAVORO SEMPLIFICATI. COSTRUITO PER IL FUTURO.

Requisiti di sistema:

Digital Factory 12 ridefinisce ciò che è possibile fare nella produzione di stampa specializzata, oggi e in futuro.

REQUISITI DI SISTEMA CONSIGLIATI

Sistema operativo	Windows 11
Memoria	16 GB DI RAM
Spazio di archiviazione	SSD con 50 GB di spazio disponibile
CPU	Processore MultiCore Intel® o AMD, da 3 GHz o più veloce
Risoluzione	1080p

REQUISITI MINIMI DI SISTEMA

Sistema operativo	Windows 10
Memoria	8 GB di RAM
Spazio di archiviazione	HDD con 50 GB di spazio disponibile
CPU	Processore MultiCore Intel® o AMD, da 1,7 GHz o più veloce
Risoluzione	720p

COLORE PIÙ INTELLIGENTE. FLUSSI DI LAVORO SEMPLIFICATI. COSTRUITO PER IL FUTURO.

Fiery Digital Factory 12 ridefinisce ciò che è possibile fare nella produzione di stampa specializzata, oggi e in futuro.



Per ulteriori informazioni, visitare il sito www.fiery.com

Nothing herein should be construed as a warranty in addition to the express warranty statement provided with Fiery, LLC products and services.

ColorGuard, ColorRight, Command WorkStation, ColorWise, Fiery, the Fiery logo, Fiery Compose, Fiery Driven, the Fiery Driven logo, Fiery Edge, Fiery Essential, Fiery HyperRIP, Fiery Impose, Fiery Impress, Fiery ImageViewer, Fiery Intensify, Fiery JobExpert, Fiery JobFlow, Fiery JobMaster, Fiery Prep-it, Fiery Prints, the Fiery Prints logo, Fiery TrueBrand, FreeForm, MicroPress, IQ, PrintMe, RIPChips, RIP-While-Print, Spot-On, Spot Pro, and WebTools are trademarks or registered trademarks of Fiery, LLC and/or its wholly owned subsidiaries in the U.S. and/or certain other countries. All other terms and product names may be trademarks or registered trademarks of their respective owners and are hereby acknowledged.

© 2025 FIERY, LLC. ALL RIGHTS RESERVED.

FTL_076.11.25_IT