

Digital Factory 12

Cor mais inteligente. Fluxos de trabalho simplificados.



Digital Factory

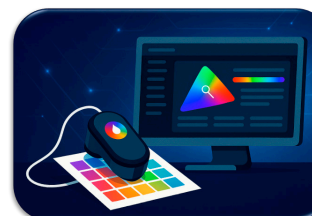
Realce a cor. Simplifique os fluxos de trabalho.

A Digital Factory 12 apresenta a próxima geração de cores e controle para DTF, DTG e produção de impressões especiais. Com novas ferramentas profissionais de gerenciamento de cores, fluxos de trabalho para gerenciamento de layout visual e automação inteligente, a versão 12 foi projetada para crescer junto com a empresa, oferecendo reprodução superior das saídas e suporte pronto para o futuro.

RECURSOS DE DESTAQUE

FIERY COLOR PROFILER (COMPLEMENTO)

A criação de perfis ICC profissionais chega à Digital Factory. Alimentado pela mesma tecnologia por trás do Fiery Edge™, esse novo módulo adicional permite a calibração precisa da impressora usando espectrofotômetros compatíveis. A Digital Factory 12 define um novo padrão para o gerenciamento de cores em toda a plataforma.



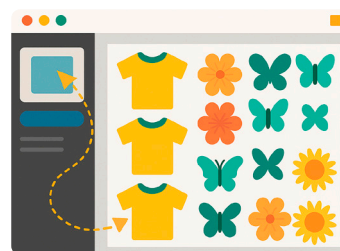
INTENÇÃO DE RENDERIZAÇÃO DE SATURAÇÃO

Uma nova intenção de renderização projetada para o DTF e o mercado têxtil. Aumenta a vibração, especialmente em tons médios, além de preservar os detalhes naturais dos tons de pele. Essa melhoria no nível do RIP pode ser selecionada nos controles de gerenciamento de cores padrão.



CRIADOR DE FOLHAS EM AGRUPAMENTO

Uma experiência de layout redesenhada incorporada diretamente na versão 12. O Criador de folhas em agrupamento apresenta um painel de visualização com arranjo de arrastar e soltar, alinhamento automático, controles de espaçamento e fechamento automático de página. Ideal para fluxos de trabalho de DTF em ritmo acelerado e substitui o método de encaixe automático anterior.





ATUALIZAÇÕES ADICIONAIS

- **Suporte a novas impressoras:** a versão 12 é a única versão que oferecerá suporte a impressoras e guilhotinas recém-lançadas a partir de 2026.
- **Marcas de comprimento de impressão:** indica a quantidade de bobina usada por uma tarefa - útil para o monitoramento de custo dos trabalhos e para identificar falhas no meio da impressão.
- **Modo de corte por tração:** registro aprimorado para filmes finos e formas complexas, especialmente perto de extremidades de rolo sem suporte.
- **Ferramenta de seleção de telas:** defina o método de reticulação por fila para melhor atender às necessidades do material e da aplicação.
- **Gerenciamento de cores especiais:** Inclui bibliotecas de cores atualizadas com uma nova interface de usuário para seleção de cor especial, incluindo as definições mais recentes da PANTONE®.
- **Rotação do sistema de marcas:** suporte para orientações de marcas adicionais para atender a uma gama mais ampla de requisitos de cortadores e impressoras.

COR MAIS INTELIGENTE. FLUXOS DE TRABALHO SIMPLIFICADOS. CRIADO PARA O QUE ESTÁ POR VIR.

A Digital Factory 12 redefine o que é possível na produção de impressões especiais - agora e no futuro.

Requisitos do sistema:

REQUISITOS DE SISTEMA RECOMENDADOS

Sistema operacional	Windows 11
Memória	16 GB DE RAM
Espaço de armazenamento	SSD com 50 GB de espaço disponível
CPU	Processador multicore Intel® ou AMD, 3GHz ou mais rápido
Resolução	1080p

REQUISITOS DE SISTEMA MÍNIMOS

Sistema operacional	Windows 10
Memória	8 GB de RAM
Espaço de armazenamento	HDD com 50 GB de espaço disponível
CPU	Processador multicore Intel® ou AMD, 1,7 GHz ou mais rápido
Resolução	720p

COR MAIS INTELIGENTE. FLUXOS DE TRABALHO SIMPLIFICADOS. CRIADO PARA O QUE ESTÁ POR VIR.

A Digital Factory 12 redefine o que é possível na produção de impressões especiais - agora e no futuro.



Para obter mais informações, acesse www.fiery.com

Nothing herein should be construed as a warranty in addition to the express warranty statement provided with Fiery, LLC products and services.

ColorGuard, ColorRight, Command WorkStation, ColorWise, Fiery, the Fiery logo, Fiery Compose, Fiery Driven, the Fiery Driven logo, Fiery Edge, Fiery Essential, Fiery HyperRIP, Fiery Impose, Fiery Impress, Fiery ImageViewer, Fiery Intensify, Fiery JobExpert, Fiery JobFlow, Fiery JobMaster, Fiery Prep-it, Fiery Prints, the Fiery Prints logo, Fiery TrueBrand, FreeForm, MicroPress, IQ, PrintMe, RIPChips, RIP-While-Print, Spot-On, Spot Pro, and WebTools are trademarks or registered trademarks of Fiery, LLC and/or its wholly owned subsidiaries in the U.S. and/or certain other countries. All other terms and product names may be trademarks or registered trademarks of their respective owners and are hereby acknowledged.

© 2025 FIERY, LLC. ALL RIGHTS RESERVED.

FTL_076.11.25_BP