

Digital Factory 12

Intelligenterer Farbe. Rationalisierte Workflows.



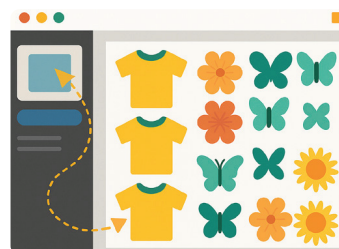
Vorteile des Upgrades auf Version 12

Digital Factory 12 bietet neue Funktionen zur Beschleunigung der Produktion, zur Senkung der Kosten und zur Lieferung hochwertiger Ergebnisse. Mit einem Upgrade auf Version 12 profitieren Sie von verbesserten Workflows und neuen Werkzeugen, die für die Skalierung mit Ihrem Unternehmen entwickelt wurden und jede Phase der Druckproduktion unterstützen – von kleinen Druckereien bis hin zu Umgebungen mit hohem Arbeitsaufkommen.

WICHTIGSTE FUNKTIONEN

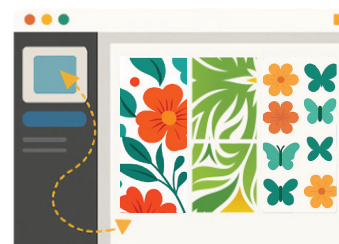
GANG SHEET BUILDER – VERBESSERT IN 12.1

Erstellen Sie Gang Sheets direkt in Digital Factory – ohne zusätzliche Werkzeuge, ohne zusätzliche Kosten. Er wurde für Workflows jeder Größe entwickelt und ermöglicht den Massenimport von Designs, die Organisation von Layouts durch Sammelformen und Freiformplatzierung sowie automatisches Zuschneiden. Fügen Sie Etiketten und Notizen hinzu, und sehen Sie sich eine Vorschau der Entwürfe in Echtzeit an. Einmal erstellte Gang Sheets können direkt an die Warteschlange gesendet oder für wiederkehrende Bestellungen gespeichert werden – alles innerhalb eines einzigen, vollständig integrierten Workflows.



MEHRBAHNIGER DRUCK – NEU IN 12.1

Optimieren Sie den Medieneinsatz und steigern Sie die Produktivität mit mehrbahnigem Druck. Unterteilen Sie Großformatmedien in unabhängige Bahnen, so dass mehrere Aufträge parallel laufen können. Definieren Sie die Anzahl der Bahnen, ihre Größe und ihren Abstand, um mehrere Bestellungen von Kunden gleichzeitig effizient zu bearbeiten.



FLUORESZIERENDE FARBEN ALS PROZESSFARBEN – NEU IN 12.1

Erzielen Sie lebendige, auffällige Drucke mit glatten Übergängen und konsistenten Farbergebnissen mit vollständig in den Farbraum des Druckers integrierten Fluoreszenztinten – eine manuelle Einrichtung von Spot-Farben ist nicht erforderlich.





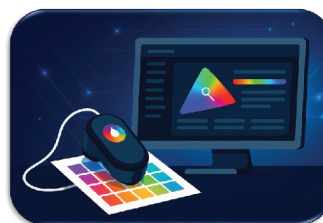
SÄTTIGUNGSERHALTENDES RENDERING INTENT

Ein neues Rendering Intent für den DTF- und Textilmarkt. Verbessert die Lebendigkeit – vor allem in den Mittelönen – und bewahrt gleichzeitig die natürlichen Details der Hauttöne. Diese Verbesserung auf RIP-Ebene kann über die Standardsteuerungen für das Farbmanagement ausgewählt werden.



FIERY COLOR PROFILER (ADD-ON)

Professionelle ICC-Profilerstellung für Digital Factory. Dieses Zusatzmodul basiert auf der gleichen Technologie, die hinter Fiery Edge™ steht, und ermöglicht die präzise Druckerkalibrierung mit unterstützten Spektralfotometern. Digital Factory 12 setzt einen neuen Standard für das Farbmanagement auf der gesamten Plattform.



ZUSÄTZLICHE FUNKTIONEN

- **Unterstützung neuer Drucker und Schneidsysteme*:** Einschließlich Epson SureColor G9000 (DTF), Epson V2000 und V4000 (UV) sowie Schneidsysteme wie Summa Class 3 DTF, Mimaki CFX Flachbett und F-Mark 2 System.
- **Optimiertes Laden von Bildern*:** Schnelleres Laden von Bildern für eine reibungslosere, reaktionsschnellere Druckerfahrung.
- **Software-Update-Benachrichtigungen*:** Klare visuelle Anzeigen, wenn Updates verfügbar sind, um Ihre Software auf dem neuesten Stand zu halten.
- **Vollständige Sprachunterstützung*:** Unterstützung für Polnisch, Niederländisch und Tschechisch wurde hinzugefügt.
- **Selbstständiges Zurücksetzen von Lizenzen*:** Ab Version 12.1 können Benutzer ihre Lizenzen selbst zurücksetzen, ohne den technischen Support kontaktieren zu müssen, wenn sie auf einen neuen Computer oder Drucker wechseln.
- **Drucklängenmarkierungen:** Zeigen an, wie viel der Rolle ein Auftrag verbraucht hat – hilfreich für die Auftragsverfolgung und die Identifizierung von Fehlern während des Drucks.
- **Pull-Cut-Modus:** Verbesserte Registerhaltung für dünne Folien und komplexe Formen – insbesondere in der Nähe von ungestützten Rollenenden.
- **Neues Rasterauswahl-Werkzeug:** Legen Sie die Rasterungsmethode für jede Warteschlange fest, um sie besser an die Anforderungen von Material und Anwendung anzupassen.
- **Drehen des Markierungssystems:** Unterstützung zusätzlicher Markierungsausrichtungen, um ein breiteres Spektrum an Schneidsystemen und Druckern abzudecken.

INTELLIGENTERE FARBEN MIT FIERY COLOR PROFILER

- **Individuelle Tintengrenze*:** Legen Sie den maximalen Tintengrenzwert für jeden Kanal fest, um Resttinten zu vermeiden und das Risiko von Randanschnitten zu verringern.
- **Spot-Farbmanagement:** Enthält aktuelle Farbbibliotheken mit einer neuen Benutzeroberfläche für die Auswahl von Spot-Farben, einschließlich der neuesten PANTONE®-Definitionen.

INTELLIGENTERE FARBEN. RATIONALISIERTE WORKFLOWS. BEREIT FÜR DIE ZUKUNFT.

*Neue Funktionen der Version 12.1

Unterstützte Drucker:

Sehen Sie sich die Liste aller unterstützten Drucker an.



Kompatibel mit:

Windows 11

Systemvoraussetzungen:

	Minimum	Empfohlen
CPU	Intel® oder AMD MultiCore (1,7 GHz oder schneller)	Intel® oder AMD MultiCore (3,0 GHz oder schneller)
Festplatte	500 GB	750 GB
Arbeitsspeicher (RAM)	8 GB	16 GB



Weitere Informationen finden Sie unter www.fiery.com

ColorGuard, ColorRight, Command WorkStation, ColorWise, Fiery, the Fiery logo, Fiery Compose, Fiery Driven, the Fiery Driven logo, Fiery Edge, Fiery Essential, Fiery HyperRIP, Fiery Impose, Fiery Impress, Fiery ImageViewer, Fiery Intensify, Fiery JobExpert, Fiery JobFlow, Fiery JobMaster, Fiery JobPrep, Fiery Prints, the Fiery Prints logo, Fiery TrueBrand, FreeForm, MicroPress, IQ, PrintMe, RIPChips, RIP-While-Print, Spot-On, Spot Pro, and WebTools are trademarks or registered trademarks of Fiery, LLC and/or its wholly owned subsidiaries in the U.S. and/or certain other countries. All other terms and product names may be trademarks or registered trademarks of their respective owners and are hereby acknowledged.

© 2026 FIERY, LLC. ALL RIGHTS RESERVED.