

Digital Factory 12

Colores inteligentes. Flujos de trabajo optimizados.



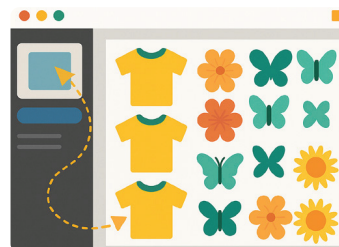
¿Por qué vale la pena actualizarse a la versión 12?

Digital Factory 12 incorpora nuevas funciones que ayudan a acelerar la producción, reducir los costes y ofrecer resultados de alta-calidad. Actualícese a la versión 12 para beneficiarse de flujos de trabajo mejorados y nuevas herramientas diseñadas para escalar con su negocio y dar soporte a cada etapa de la producción, desde pequeños talleres de impresión hasta entornos de gran-volumen.

CARACTERÍSTICAS PRINCIPALES

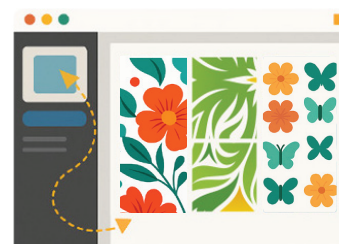
GENERADOR DE PLANCHAS DE GRUPO : MEJORADO EN LA VERSIÓN 12.1

Cree planchas de grupo directamente en Digital Factory, sin herramientas ni costes adicionales. Diseñado para flujos de trabajo de cualquier tamaño, permite la importación masiva de diseños, la organización del diseño mediante anidamiento o colocación de forma-libre, y el recorte automático. Añada etiquetas y notas, y previsualice los diseños en tiempo real. Una vez creadas, las planchas de grupo pueden enviarse directamente a la cola o guardarse para pedidos recurrentes, todo ello en un único flujo de trabajo totalmente integrado.



IMPRESIÓN EN VARIAS LÍNEAS: NOVEDAD EN LA VERSIÓN 12.1

Optimize el uso de soportes y aumente la productividad con la impresión en varias-líneas. Divida los soportes de gran-formato en líneas independientes, lo que permite ejecutar varios trabajos en paralelo. Defina el número de líneas, su tamaño y espaciado para procesar eficazmente varios pedidos de clientes de forma simultánea.



FLUORESCENTES COMO COLORES DE PROCESO: NOVEDAD EN LA VERSIÓN 12.1

Consiga impresiones vibrantes y llamativas con mezclas suaves y resultados de color uniformes utilizando tintas fluorescentes totalmente integradas en la gama de color de la impresora, sin necesidad de configuración manual de colores planos.





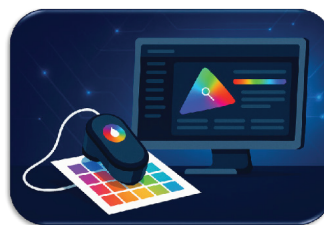
DESTINO DE REPRODUCCIÓN DE SATURACIÓN

Un nuevo destino de reproducción diseñado para el mercado DTF y textil. Mejora la intensidad del color, especialmente en los tonos-medios, y conserva los detalles naturales de los tonos de piel. Esta mejora a nivel de RIP se puede seleccionar dentro de los controles estándar de gestión del color.



FIERY COLOR PROFILER (COMPLEMENTO)

Creación de perfiles ICC profesional para Digital Factory. Este módulo adicional, que utiliza la misma tecnología que Fiery Edge™, permite calibrar con precisión la impresora mediante espectrofotómetros compatibles. Digital Factory 12 marca un nuevo estándar en la gestión del color en toda la plataforma.



CARACTERÍSTICAS ADICIONALES

- **Compatibilidad con nuevas impresoras y cortadores*:** incluye Epson SureColor G9000 (DTF), Epson V2000 y V4000 (UV), y cortadores como Summa Class 3 DTF, Mimaki CFX Flatbed y F-Mark 2 System.
- **Carga optimizada de imágenes*:** carga de imágenes más rápida para una experiencia de impresión más fluida y con mayor capacidad de respuesta.
- **Notificaciones de actualizaciones de software*:** indicadores visuales claros que le avisan cuando hay actualizaciones disponibles para mantener su software al día.
- **Compatibilidad completa con otros idiomas*:** se ha añadido compatibilidad con polaco, neerlandés y checo.
- **Restablecimiento automático de licencias*:** a partir de la versión 12.1, los usuarios pueden restablecer las licencias por sí mismos, sin necesidad de ponerse en contacto con el servicio de asistencia técnica cuando cambien de equipo o impresora.
- **Marcas de longitud de impresión:** indican la cantidad de bobina utilizada en un trabajo, lo que resulta útil para realizar un seguimiento de los costes e identificar fallos durante la impresión.
- **Modo de recorte de extracción:** registro mejorado para películas finas y formas complejas, especialmente cerca de los extremos de bobinas sin soporte.
- **Herramienta de selección de tramas:** establezca el método de tramado por cola para adaptarse mejor a las necesidades del material y la aplicación.
- **Rotación del sistema de marcas:** compatibilidad con orientaciones de marcas adicionales para adaptarse a una gama más amplia de requisitos de cortadores e impresoras.

COLORES MÁS INTELIGENTES CON FIERY COLOR PROFILER

- **Límite de tinta individual*:** defina el límite máximo de tinta para cada canal para ayudar a evitar desperdicios de tinta y reducir el riesgo de sangrado.
- **Gestión de colores planos:** incluye bibliotecas de colores actualizadas con una nueva interfaz para la selección de colores planos, incluidas las últimas definiciones de PANTONE®.

COLORES INTELIGENTES. FLUJOS DE TRABAJO OPTIMIZADOS. DISEÑADO PARA EL FUTURO.

*Novedades de la versión 12.1

Impresoras compatibles:

Consulte la lista de todas las impresoras compatibles.



Compatible con:



Requisitos del sistema:

	Mínimo	Recomendado
CPU	Intel® o AMD multinúcleo (1,7 GHz o superior)	Intel® o AMD multinúcleo (3,0 GHz o superior)
HDD	500 GB	750 GB
RAM	8 GB	16 GB



Para obtener más información, visite www.fiery.com

Nothing herein should be construed as a warranty in addition to the express warranty statement provided with Fiery, LLC products and services.

ColorGuard, ColorRight, Command WorkStation, ColorWise, Fiery, the Fiery logo, Fiery Compose, Fiery Driven, the Fiery Driven logo, Fiery Edge, Fiery Essential, Fiery HyperRIP, Fiery Impose, Fiery Impress, Fiery ImageViewer, Fiery Intensify, Fiery JobExpert, Fiery JobFlow, Fiery JobMaster, Fiery JobPrep-it, Fiery Prints logo, Fiery TrueBrand, FreeForm, MicroPress, IQ, PrintMe, RIPChips, RIP-While-Print, Spot-On, Spot Pro, and WebTools are trademarks or registered trademarks of Fiery, LLC and/or its wholly owned subsidiaries in the U.S. and/or certain other countries. All other terms and product names may be trademarks or registered trademarks of their respective owners and are hereby acknowledged.

© 2026 FIERY, LLC. ALL RIGHTS RESERVED.