

Digital Factory 12

Des couleurs plus intelligentes pour des flux de production rationalisés



Pourquoi passer à la version 12

Digital Factory 12 offre de nouvelles fonctionnalités qui permettent d'accélérer la production, de réduire les coûts et d'obtenir des résultats de haute qualité. Passez à la version 12 pour bénéficier de flux de production améliorés et de nouveaux outils conçus pour évoluer au rythme de votre activité et accompagner chaque étape de la production, des petits ateliers d'impression aux environnements à fort volume.

COUP D'ŒIL SUR LES FONCTIONNALITÉS

CRÉATEUR DE FEUILLES GROUPÉES - AMÉLIORÉ DANS LA VERSION 12.1

Créez des feuilles groupées directement dans Digital Factory, sans outils supplémentaires ni surcoût. Conçu pour les flux de production de toute taille, l'application permet l'importation en masse de dessins, l'organisation de la mise en page à l'aide de l'imbrication ou du placement de formes libres, ainsi que le cadrage automatique. Ajoutez des étiquettes et des notes, et prévisualisez vos créations en temps réel. Une fois créées, les feuilles groupées peuvent être envoyées directement dans la file d'attente ou enregistrées pour des commandes récurrentes, le tout dans un flux de production unique et entièrement intégré.



IMPRESSION MULTI-VOIE - NOUVEAUTÉ DE LA VERSION 12.1

Optimisez l'utilisation des supports et boostez la productivité grâce à l'impression multi-voie. Fractionnez les supports grand format en voies indépendantes, ce qui permet d'exécuter plusieurs tâches en parallèle. Définissez le nombre de voies, leur taille et leur espacement pour traiter efficacement et simultanément plusieurs commandes clients.



LES FLUORESCENTS COMME COULEURS QUADRI - NOUVEAUTÉ DE LA VERSION 12.1

Obtenez des impressions éclatantes et accrocheuses avec des dégradés harmonieux et des couleurs reproductibles grâce aux encres fluorescentes entièrement intégrées dans la gamme de couleurs de l'imprimante. Aucune configuration manuelle des tons directs n'est nécessaire.





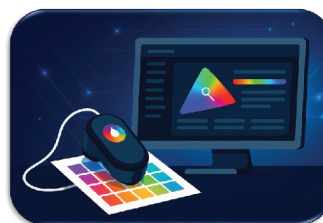
INTENTIONS DE RENDU DE SATURATION

Une nouvelle intention de rendu conçue pour l'impression DTF et sur textile. Améliore l'éclat, en particulier des tons moyens, tout en préservant les détails naturels des tons chair. Cette amélioration au niveau du RIP est disponible dans les contrôles standard de gestion des couleurs.



FIERY COLOR PROFILER (MODULE COMPLÉMENTAIRE)

Digital Factory permet désormais la création de profils ICC professionnels. Reposant sur la même technologie que Fiery Edge™, ce module complémentaire permet un calibrage précis de l'imprimante à l'aide des spectrophotomètres pris en charge. Digital Factory 12 établit de nouvelles normes en matière de gestion des couleurs sur l'ensemble de la plateforme.



FONCTIONNALITÉS SUPPLÉMENTAIRES

- **Prise en charge de nouvelles imprimantes et de nouveaux massicots*** : Epson SureColor G9000 (DTF), Epson V2000 et V4000 (UV), ainsi que des massicots tels que Summa Class 3 DTF, Mimaki CFX Flatbed, et F-Mark 2 System.
- **Chargement optimisé des images *** : chargement plus rapide des images pour une expérience d'impression plus fluide et plus réactive.
- **Notifications de mise à jour du logiciel*** : des indicateurs visuels clairs s'affichent lorsque des mises à jour sont disponibles.
- **Prise en charge complète des langues*** : ajout du polonais, du néerlandais et du tchèque.
- **Réinitialisation autonome des licences*** : à partir de la version 12.1, les utilisateurs peuvent réinitialiser eux-mêmes leurs licences - plus besoin de contacter l'assistance technique lorsqu'ils changent d'ordinateur ou d'imprimante.
- **Marques de longueur de l'impression** : indique la quantité de bobine utilisée par une tâche, ce qui est utile pour effectuer le suivi des coûts liés aux tâches et l'identification des défaillances en cours d'impression.

- **Mode de remplissage coupe** : amélioration du repérage pour les films fins et les formes complexes, en particulier à proximité des extrémités des bobines non prises en charge.
- **Outil de sélection du tramage** : définissez la méthode de tramage par file d'attente afin de mieux répondre aux besoins du matériau et de l'application.
- **Rotation du système de marquage** : orientations supplémentaires des marques pour répondre à un plus grand nombre de besoins des massicots et des imprimantes.

DES COULEURS PLUS INTELLIGENTES AVEC FIERY COLOR PROFILER

- **Limite d'encre individuelle*** : définissez la limite maximale d'encre pour chaque canal afin d'éviter les gâches d'encre et de réduire le risque de fond perdu.
- **Gestion des tons directs** : comprend des bibliothèques de couleurs actualisées avec une interface de sélection des tons directs repensée, y compris les dernières définitions PANTONE®.

DES COULEURS PLUS INTELLIGENTES. POUR DES FLUX DE PRODUCTION RATIONALISÉS. PARÉ POUR L'AVENIR.

* nouvelles fonctionnalités de la version 12.1

Imprimantes prises en charge :

Consultez la liste des imprimantes compatibles.



Compatibilité :



Configuration requise :

	Minimum	Recommandé
Processeur	Multicœur Intel® ou AMD (cadencé à 1,7 GHz ou plus rapide)	Multicœur Intel® ou AMD (cadencé à 3.0 GHz ou plus rapide)
Disque dur	500 Go	750 Go
Mémoire vive (RAM)	8 Go	16 Go



Pour en savoir plus, rendez-vous sur www.fiery.com

Nothing herein should be construed as a warranty in addition to the express warranty statement provided with Fiery, LLC products and services.

ColorGuard, ColorRight, Command WorkStation, ColorWise, Fiery, the Fiery logo, Fiery Compose, Fiery Driven, the Fiery Driven logo, Fiery Edge, Fiery Essential, Fiery HyperRIP, Fiery Impose, Fiery Impress, Fiery ImageViewer, Fiery Intensify, Fiery JobExpert, Fiery JobFlow, Fiery JobMaster, Fiery JobPrep-it, Fiery Prints, the Fiery Prints logo, Fiery TrueBrand, FreeForm, MicroPress, IQ, PrintMe, RIPChips, RIP-While-Print, Spot-On, Spot Pro, and WebTools are trademarks or registered trademarks of Fiery, LLC and/or its wholly owned subsidiaries in the U.S. and/or certain other countries. All other terms and product names may be trademarks or registered trademarks of their respective owners and are hereby acknowledged.

© 2026 FIERY, LLC. ALL RIGHTS RESERVED.