

Digital Factory 12

Colore più intelligente. Flussi di lavoro semplificati.



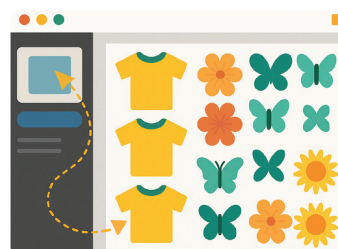
Perché passare alla versione 12

Digital Factory 12 può contare su nuove funzionalità che consentono di velocizzare la produzione, ridurre i costi e ottenere risultati di qualità elevata. Il passaggio alla versione 12 è la mossa giusta per poter beneficiare di flussi di lavoro ulteriormente migliorati e di nuovi strumenti progettati per adattarsi alle peculiari esigenze di ogni attività e per supportare ogni fase della produzione, tanto per i piccoli centri stampa quanto per gli ambienti con volumi elevati.

CARATTERISTICHE PRINCIPALI

GENERATORE DI FOGLI PER STAMPA MULTIPLA - MIGLIORAMENTO NELLA VERSIONE 12.1

I fogli per la stampa multipla possono essere creati direttamente all'interno di Digital Factory, senza altri strumenti e senza altri costi. Progettata per flussi di lavoro di qualsiasi dimensione, questa funzione consente di importare i progetti in blocco, di organizzare il layout mediante piazzamento o posizionamento libero e di eseguire il taglio automatico. Inoltre, si possono aggiungere etichette e note ed è possibile visualizzare l'anteprima dei progetti in tempo reale. Una volta creati, i fogli per stampa multipla possono essere inviati direttamente alla coda o salvati per ordini ricorrenti, il tutto nell'ambito di un unico flusso di lavoro completamente integrato.



STAMPA SU PIÙ CORSIE - NOVITÀ NELLA VERSIONE 12.1

La stampa su più corsie permette di ottimizzare l'utilizzo dei supporti e aumentare la produttività. "Suddividendo" i supporti di grande formato in corsie indipendenti si possono eseguire più lavori in parallelo. Basta definire il numero di corsie, la loro dimensione e la spaziatura per elaborare contemporaneamente e in modo efficiente gli ordini di più clienti.



INCHIOSTRI FOSFORESCENTI COME COLORI DI QUADRICROMIA - NOVITÀ NELLA VERSIONE 12.1

Gli inchiostri fosforescenti completamente integrati nel gamut cromatico della stampante consentono di ottenere stampe dai colori vivaci e accattivanti con gradazioni e risultati cromatici uniformi, senza alcun bisogno di impostare manualmente le tinte piatte.





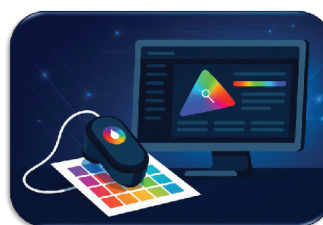
TIPO DI RENDERING DI SATURAZIONE

Un nuovo tipo di rendering progettato per il mercato della stampa diretta su pellicola (DTF, Direct to Film) e su tessuto. Migliora notevolmente la vivacità del colore, soprattutto dei mezzitoni, preservando i dettagli naturali degli incarnati. Questo miglioramento a livello di RIP è selezionabile nell'ambito dei controlli standard per la gestione del colore.



FIERY COLOR PROFILER (MODULO AGGIUNTIVO)

La creazione professionale dei profili ICC per Digital Factory. Basato sulla stessa tecnologia di Fiery Edge™, questo modulo aggiuntivo consente di eseguire una calibrazione precisa della stampante utilizzando gli spettrofotometri supportati. Digital Factory 12 fissa un nuovo standard per la gestione del colore all'interno della piattaforma.



ALTRE FUNZIONI

- **Supporto di nuove stampanti e trance*:** sono incluse le stampanti Epson SureColor G9000 (DTF), Epson V2000 e V4000 (UV) e trance quali Summa Class 3 DTF, Mimaki CFX Flatbed, F-Mark 2 System.
- **Caricamento ottimizzato delle immagini*:** l'immagine viene caricata più velocemente per un'esperienza di stampa più efficiente e reattiva.
- **Notifiche degli aggiornamenti software*:** la disponibilità di nuovi aggiornamenti viene evidenziata tramite indicatori visivi estremamente chiari così che il software possa essere sempre aggiornato.
- **Supporto linguistico completo*:** è stato aggiunto il supporto per il polacco, l'olandese e il ceco.
- **Ripristino automatico della licenza*:** a partire dalla versione 12.1, gli utenti possono ripristinare le licenze in autonomia, senza dover contattare l'assistenza tecnica quando passano a un nuovo computer o a una nuova stampante.
- **Segni di lunghezza della stampa:** indicano la quantità di bobina utilizzata da un lavoro; questa funzione si rivela particolarmente utile per il calcolo dei costi e l'individuazione di errori a metà stampa.

- **Modalità di taglio a strappo:** registrazione ulteriormente migliorata per pellicole sottili e forme complesse, soprattutto in prossimità delle estremità delle bobine non supportate.
- **Strumento di selezione della retinatura:** consente di impostare il metodo di retinatura per ogni singola coda in modo che si adatti al meglio alle specifiche del materiale e dell'applicazione.
- **Rotazione del sistema di marcatura:** il supporto di orientamenti aggiuntivi dei crocini permette di soddisfare una gamma più ampia di requisiti di trance e stampanti.

COLORI PIÙ INTELLIGENTI CON FIERY COLOR PROFILER

- **Limite del singolo inchiostro*:** definendo il limite massimo di inchiostro per ciascun canale si evitano gli sprechi di inchiostro e si riduce il rischio di sbavature.
- **Gestione delle tinte piatte:** include le librerie del colore aggiornate con una nuova interfaccia utente per la selezione delle tinte piatte, comprese le ultime definizioni PANTONE®.

COLORE PIÙ INTELLIGENTE. FLUSSI DI LAVORO SEMPLIFICATI. COSTRUITO PER IL FUTURO.

*Nuove funzioni nella versione 12.1

Stampanti supportate:

Elenco completo delle stampanti supportate.



Compatibile con:



Requisiti di sistema:

	Minimo	Consigliato
CPU	Multicore Intel® o AMD (1,7 GHz o più veloce)	Multicore Intel® o AMD (3,0 Ghz o più veloce)
HDD	500 GB	750 GB
RAM	8 GB	16 GB



Per ulteriori informazioni, visitare il sito www.fiery.com

Nothing herein should be construed as a warranty in addition to the express warranty statement provided with Fiery, LLC products and services.

ColorGuard, ColorRight, Command WorkStation, ColorWise, Fiery, the Fiery logo, Fiery Compose, Fiery Driven, the Fiery Driven logo, Fiery Edge, Fiery Essential, Fiery HyperRIP, Fiery Impose, Fiery Impress, Fiery ImageViewer, Fiery Intensify, Fiery JobExpert, Fiery JobFlow, Fiery JobMaster, Fiery Prep-it, Fiery Prints, the Fiery Prints logo, Fiery TrueBrand, FreeForm, MicroPress, IQ, PrintMe, RIPChips, RIP-While-Print, Spot-On, Spot Pro, and WebTools are trademarks or registered trademarks of Fiery, LLC and/or its wholly owned subsidiaries in the U.S. and/or certain other countries. All other terms and product names may be trademarks or registered trademarks of their respective owners and are hereby acknowledged.

© 2026 FIERY, LLC. ALL RIGHTS RESERVED.