

Digital Factory 12

よりスマートなカラー。効率化したワークフロー。



Digital Factory

バージョン12にアップグレードする理由

Digital Factory 12では、生産の加速、コスト削減、そして高品質な出力に役立つ新機能が導入されました。バージョン12にアップグレードすると、強化されたワークフローや、ビジネス規模に合わせて拡張できるように設計された新しいツールを活用できます。小規模な印刷会社から大量生産環境まで、あらゆる生産段階で活躍します。

機能のハイライト

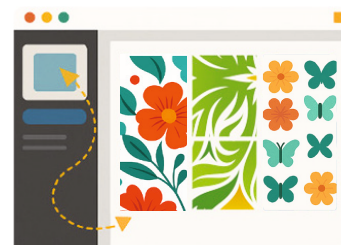
ギャングシートビルダー - バージョン12.1で強化済

Digital Factory内で直接ギャングシートを作成できます。追加ツールや追加コストは不要です。あらゆる規模のワークフローに対応するように設計されており、デザインの一括インポート、ネステイングや自由配置によるレイアウト整理、および自動クロッピングが可能です。ラベルやメモを追加したり、デザインをリアルタイムでプレビューしたりできます。一度作成したギャングシートは、直接キューに送信したり、定期注文のために保存したりできます。これらすべてが、完全に統合された単一のワークフロー内で完結します。



マルチレーン印刷 - 12.1の新機能

マルチレーン印刷でメディア使用量を最適化し、生産性を向上させましょう。ワイドフォーマットメディアを独立したレーンに分割することで、複数のジョブを並行して実行できます。複数の顧客注文を同時に効率的に処理するために、レーンの数、サイズ、間隔を定義します。



プロセスカラーとしての蛍光色 - 12.1の新機能

プリンターの色域に完全に統合された蛍光インクを使用することで、鮮やかで目を引く印刷物を生み出し、なめらかなグラデーションと一貫性のあるカラー結果を実現します。スポットカラー設定を手動で行う必要はありません。





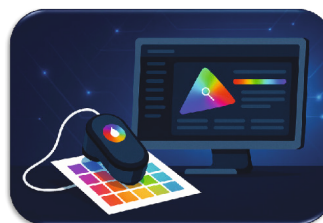
彩度レンダリングインテント

DTFとテキスタイル市場向けにデザインされた新しいレンダリングインテントです。肌の色調の自然な細部を維持しながら、特に中間調の鮮明さを強調します。このRIPレベルの改善は、標準カラー管理内で選択できます。



Fiery Color Profiler (アドオン)

プロフェッショナルICCプロファイリングがDigital Factoryで利用可能になりました。Fiery Edge™を支える同じテクノロジーを搭載したこのアドオンモジュールは、サポートされている分光測色計を使用して正確なプリンターキャリブレーションを可能にします。Digital Factory 12は、プラットフォーム全体のカラー管理における新基準を打ち立てます。



追加機能

- **新しいプリンターとカッターに対応***: Epson SureColor G9000 (DTF)、Epson V2000およびV4000 (UV)、Summa Class 3 DTF、Mimaki CFXフラットベッド、F-Mark 2システムなどのカッターを含みます。
- **画像ロードの最適化***:画像ロードを高速化し、よりスムーズで反応の良い印刷を実現します。
- **ソフトウェアアップデートの通知***:アップデートを視覚的でわかりやすく確認できるため、ソフトウェアを常に最新の状態に保つことができます。
- **言語のフルサポート***:ポーランド語、オランダ語、チェコ語のサポートを追加しました。
- **ライセンスのセルフリセット***:バージョン12.1から、ユーザー自身でライセンスをリセットできるようになりました。新しいコンピューターやプリンターに移行する際、テクニカルサポートにご連絡いただく必要がありません。
- **印刷長マーク**:ジョブのロール使用量を示します。費用追跡や印刷途中の失敗の特定に役立ちます。

- **ブルカットモード**:薄いフィルムや複雑な形状、特にサポートされていないロールエンド付近における位置合わせ精度が向上しました。
- **画面セクターツール**:キューごとにスクリーニング方法を設定することで、素材や用途のニーズによりマッチします。
- **マークシステム回転**:カッターやプリンターの幅広い要件に対応するため、マークの向きに関するオプションを追加しました。

FIERY COLOR PROFILERでよりスマートなカラーを

- **個別インク制限***:インクの浪費を防ぎ、ブリードのリスクを軽減するために、チャンネルごとにインクの上限を設定します。
- **スポットカラー管理**:最新のPantone®定義を含む、スポットカラー選択用の新しいインターフェイスを備えた最新のカラーライブラリが含まれています。

よりスマートなカラー。効率化したワークフロー。将来を見据えた性能。

*バージョン12.1の新機能

対応プリンター:

対応プリンターの一覧はこちら。



対応OS:

Windows 11

システム要件:

	最小	推奨
CPU	Multicore Intel®またはAMD (1.7GHz以上)	Multicore Intel®またはAMD (3.0GHz以上)
HDD	500 GB	750 GB
RAM	8 GB	16 GB



詳細は、www.fiery.comをご覧ください。

Nothing herein should be construed as a warranty in addition to the express warranty statement provided with Fiery, LLC products and services.

ColorGuard, ColorRight, Command WorkStation, ColorWise, Fiery, the Fiery logo, Fiery Compose, Fiery Driven, the Fiery Driven logo, Fiery Edge, Fiery Essential, Fiery HyperRIP, Fiery Impose, Fiery Impress, Fiery ImageViewer, Fiery Intensify, Fiery JobExpert, Fiery JobFlow, Fiery JobMaster, Fiery Prep-it, Fiery Prints, the Fiery Prints logo, Fiery TrueBrand, FreeForm, MicroPress, IQ, PrintMe, RIPChips, RIP-While-Print, Spot-On, Spot Pro, and WebTools are trademarks or registered trademarks of Fiery, LLC and/or its wholly owned subsidiaries in the U.S. and/or certain other countries. All other terms and product names may be trademarks or registered trademarks of their respective owners and are hereby acknowledged.

© 2026 FIERY, LLC. ALL RIGHTS RESERVED.