

# Digital Factory 12

Cor mais inteligente. Fluxos de trabalho simplificados.



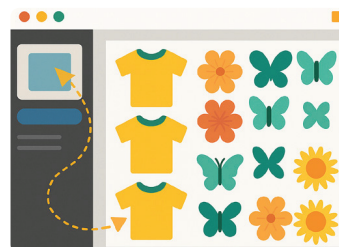
## Por que atualizar para a versão 12

O Digital Factory 12 apresenta novos recursos que ajudam a acelerar a produção, reduzir custos e fornecer resultados de alta qualidade. Atualize para a versão 12 e aproveite os fluxos de trabalho aprimorados e as novas ferramentas projetadas para acompanhar o crescimento de sua empresa e auxiliar em todos os estágios da produção, seja em pequenas gráficas ou ambientes de alto volume.

### RECURSOS EM DESTAQUE

#### CRIADOR DE FOLHAS AGRUPADAS - APRIMORADO NA VERSÃO 12.1

Crie folhas agrupadas diretamente no Digital Factory, sem ferramentas ou custos adicionais. Projetado para fluxos de trabalho de qualquer tamanho, esse recurso permite a importação em massa de designs, a organização do layout usando a opção de encaixe, o posicionamento de forma livre e o corte automático. Adicione etiquetas e notas e visualize os designs em tempo real. Uma vez criadas, as folhas agrupadas podem ser enviadas diretamente para a fila ou salvas para pedidos recorrentes, tudo em um fluxo de trabalho único e totalmente integrado.



#### IMPRESSÃO EM VÁRIAS LINHAS - NOVIDADE NA VERSÃO 12.1

Otimize o uso da mídia e aumente a produtividade com a impressão em várias linhas. Divida a mídia de grande formato em linhas independentes, permitindo que várias tarefas sejam executadas em paralelo. Defina o número de linhas, seu tamanho e espaçamento para processar com eficiência vários pedidos de clientes simultaneamente.



#### CORES FLUORESCENTES COMO CORES DE ESCALA - NOVIDADE NA VERSÃO 12.1

Obtenha impressões vibrantes e atraentes com misturas perfeitas e resultados de cores consistentes usando tintas fluorescentes totalmente integradas ao gamut de cores da impressora, sem necessidade de configurar as cores especiais manualmente.





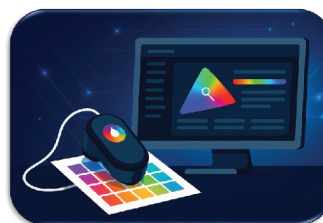
## INTENÇÃO DE RENDERIZAÇÃO DE SATURAÇÃO

Uma nova intenção de renderização projetada para o DTF e o mercado têxtil. Aumenta a vibração, especialmente em tons-médios, além de preservar os detalhes naturais dos tons de pele. Essa melhoria no nível do-RIP pode ser selecionada nos controles de gerenciamento de cores tradicionais.



## FIERY COLOR PROFILER (COMPLEMENTO)

Criação de perfis ICC profissionais para o Digital Factory. Alimentado pela mesma tecnologia do Fiery Edge™, esse módulo-adicional permite calibrar a impressora com precisão usando espectrofotômetros compatíveis. O Digital Factory 12 estabelece um novo padrão para o gerenciamento de cores em toda a plataforma.



## RECURSOS ADICIONAIS

- **Suporte a novas impressoras e guilhotinas\*:** inclui a Epson SureColor G9000 (DTF), Epson V2000 e V4000 (UV) e guilhotinas como a Summa Class 3 DTF, Mimaki CFX Plana e F-Mark 2 System.
- **Carregamento otimizado de imagens\*:** carregamento mais rápido de imagens para uma experiência de impressão contínua e responsiva.
- **Notificações de atualização de software\*:** apresenta indicadores visuais claros quando há atualizações disponíveis para manter o software em dia.
- **Suporte total a idiomas\*:** adição de suporte para polonês, holandês e tcheco.
- **Redefinição automática da licença\*:** a partir da versão 12.1, os usuários podem redefinir as licenças por conta própria, sem precisar entrar em contato com o suporte técnico ao mudar para um novo computador ou impressora.
- **Marcas de comprimento de impressão:** indica a quantidade de bobina usada por uma tarefa: isso é útil para monitorar o custo das tarefas e identificar falhas durante a-impressão.

- **Modo de corte por tração:** aprimoramento do registro para filmes finos e formas complexas, especialmente perto de extremidades de rolo sem suporte.
- **Ferramenta de seleção de telas:** defina o método de reticulação por fila mais adequado às necessidades do material e da aplicação.
- **Rotação do sistema de marcas:** suporte para orientações de marcas adicionais para atender a uma gama mais ampla de requisitos de guilhotinas e impressoras.

### CORES MAIS INTELIGENTES COM O FIERY COLOR PROFILER

- **Limite individual de tinta\*:** defina o limite máximo de tinta em cada canal para ajudar a evitar o desperdício de tinta e reduzir o risco de sangramento.
- **Gerenciamento de cores especiais:** inclui bibliotecas-de-cores atualizadas com uma nova interface para seleção de cor especial, incluindo as definições mais recentes da PANTONE®.

### COR MAIS INTELIGENTE. FLUXOS DE TRABALHO SIMPLIFICADOS. CRIADO PARA O QUE ESTÁ POR VIR.

\*Novos recursos na versão 12.1

#### Impressoras compatíveis:

Consulte a lista completa de impressoras compatíveis.



#### Compatível com:



#### Requisitos do sistema:

	Mínimo	Recomendado
CPU	Intel® ou AMD Multicore (1,7 GHz ou mais rápido)	Intel® ou AMD Multicore (3.0 GHz ou mais rápido)
Drive do disco rígido	500 GB	750 GB
RAM	8 GB	16 GB



Para obter mais informações, acesse [www.fiery.com](http://www.fiery.com)

Nothing herein should be construed as a warranty in addition to the express warranty statement provided with Fiery, LLC products and services.

ColorGuard, ColorRight, Command WorkStation, ColorWise, Fiery, the Fiery logo, Fiery Compose, Fiery Driven, the Fiery Driven logo, Fiery Edge, Fiery Essential, Fiery HyperRIP, Fiery Impose, Fiery Impress, Fiery ImageViewer, Fiery Intensify, Fiery JobExpert, Fiery JobFlow, Fiery JobMaster, Fiery JobPrep-it, Fiery Prints, the Fiery Prints logo, Fiery TrueBrand, FreeForm, MicroPress, IQ, PrintMe, RIPChips, RIP-While-Print, Spot-On, Spot Pro, and WebTools are trademarks or registered trademarks of Fiery, LLC and/or its wholly owned subsidiaries in the U.S. and/or certain other countries. All other terms and product names may be trademarks or registered trademarks of their respective owners and are hereby acknowledged.

© 2026 FIERY, LLC. ALL RIGHTS RESERVED.