

Fiery JobFlow インストールガイド

Fiery® JobFlow™ ソフトウェアのインストールオプションは、所有している Fiery サーバーのタイプによって異なります。

- Fiery FS200 Pro またはより新しい外部サーバーの場合は、Fiery サーバーに直接 Fiery JobFlow ソフトウェアをインストールします。
 - Fiery JobFlow を Fiery サーバーに直接インストールするのではなく、別個の Windows コンピューターにインストールすることもできます。
 - ほとんどの Fiery FS200 Pro およびより新しいサーバーは、JobFlow Base（無償版）がプレインストールされた状態で出荷されます。この場合は、手順 4 に進んでください。
- より古い Fiery 外部サーバー（FS150 Pro、FS100 Pro、System 10 または System 9R2）の場合は、別個の Windows コンピューターに Fiery JobFlow をインストールします。
- Fiery XF 7 以降のサーバーをお使いの場合は、Windows を搭載している別のコンピュータに Fiery JobFlow をインストールしてください。
- すべての埋め込み Fiery サーバーの場合は、別個の Windows コンピューターに Fiery JobFlow ソフトウェアをインストールします。Fiery サーバーを Fiery JobFlow に接続するには、オプションの [Fiery Productivity Package](#)（Fiery FS350 以前）または [Fiery Automation Package](#)（Fiery FS400 以降）をインストールして有効にする必要があります。

使用している Fiery サーバーを確認するには：

Command WorkStation 5:

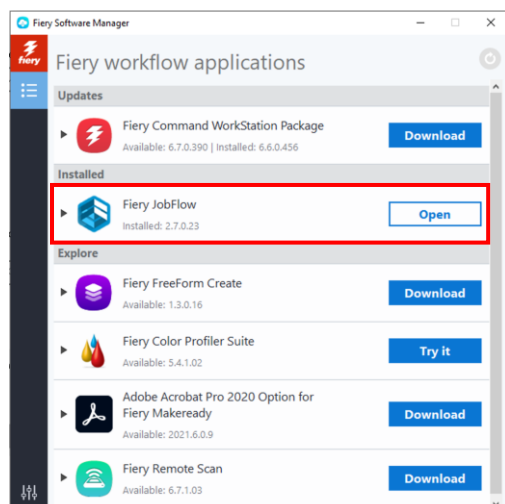


Command WorkStation 6:



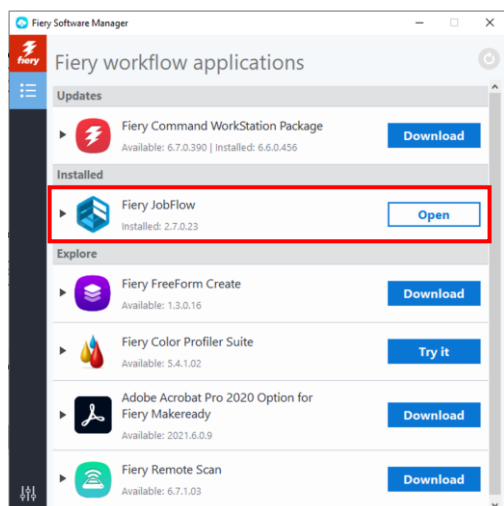
JobFlow を別個の Windows コンピューターまたは Fiery サーバーにインストールした場合は、同じコンピューター/サーバーに Fiery Command WorkStation® もインストールする必要があります。Fiery JobFlow の Impose モジュールのすべての機能を利用するには、同じ Windows コンピューターまたは Fiery サーバーに Fiery Impose をインストールしてライセンスを設定する必要があります。

Fiery JobFlow のインストール方法：



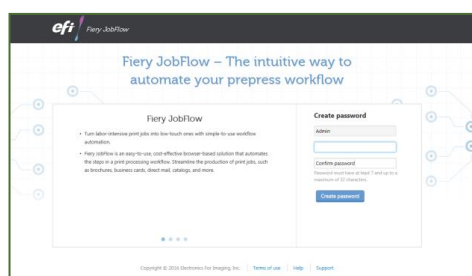
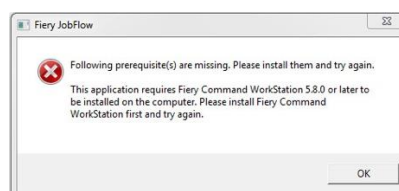
1. Fiery JobFlow をダウンロードしてインストールするには、Fiery Software Manager が必要です。Fiery Software Manager がない場合は、[ここ](#)からダウンロードできます。

Fiery Software Manager をインストールしたら、起動して、Fiery JobFlow のダウンロードボタンをクリックします。

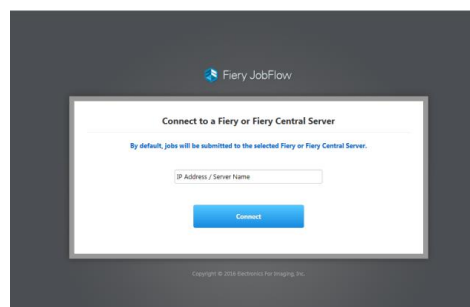


- ダウンロードが完了したら、インストールボタンをクリックし、画面の指示に従います。インストールが成功すると、Fiery JobFlow のショートカットがデスクトップに作成されます。

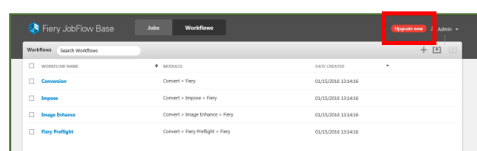
重要 : Fiery JobFlow をインストールする前に、Fiery Command WorkStation をインストールする必要があります。そうしないと、次のエラーメッセージが表示されます。



- デスクトップの Fiery JobFlow ショートカットをダブルクリックし、Fiery JobFlow のログインアカウントを作成します。デフォルトのユーザー名は Admin です。条件に合うパスワードを作成し、パスワードを作成をクリックします。

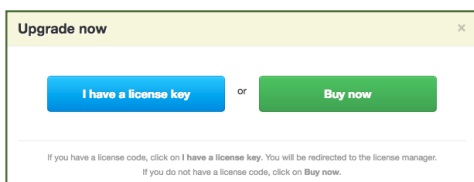


- Fiery サーバーの IP アドレスまたはサーバー名を入力して、そのサーバーをデフォルトの出力デバイスとして接続します。



- これで、無償版の Fiery JobFlow Base にログインしました。有償版または 30 日間無償試用版の

ライセンスコードを持っている場合は、今すぐアップグレードボタンをクリックします。



6. 「ライセンスキーがある」ボタンをクリックします。指示に従って、ライセンスアクティベーションコードを入力します。

独自のワークフローを作成するか、すぐに使えるワークフローを Fiery JobFlow ライブラリ (resources.efi.com/JobFlow/Library) からダウンロードしてインポートします。



Enfocus PitStop Pro

[Fiery JobFlow の 30 日間無償試用版](#)にも、Enfocus PitStop Pro リソースのデフォルトライブラリが含まれています。

オプション

独自の Enfocus PitStop Pro リソースを作成する場合は、以下のリンクから Enfocus PitStop Pro インストーラーをダウンロードして、アクティベーションプロセスに従ってください。

Mac :

<http://download.efi.com/jobflow/enfocuspitstop/mac>

Windows :

<http://download.efi.com/jobflow/enfocuspitstop/windows>

メモ : Fiery JobFlow のフルバージョンを購入すると、Enfocus PitStop Pro のライセンスも入手できます。

EFI™はアナログからデジタルイメージングへの変換で世界を牽引する、グローバルテクノロジー企業です。看板、梱包、テキスタイル、セラミックタイル、建材、商業印刷およびパーソナライズした書類をさまざまなプリンター、インク、デジタルフロントエンド、ワークフローソフトウェアで製造するために、製品、ソリューション、サービス、および世界トップクラスのパートナーシップのスケラブルなポートフォリオを活用して、EFIはお客様のビジネスの成長を推進することに情熱を注いでいます。EFIの製品やサービスを組み合わせ、ジョブを重ねるごとにそして年々、利益を増やし、コストを削減し、生産性を向上させ、効率を最適化できます。詳細は、www.efi.comをご覧ください。



Nothing herein should be construed as a warranty in addition to the express warranty statement provided with EFI products and services.

ColorGuard, ColorRight, Command WorkStation, ColorWise, EFI, the EFI logo, Electronics For Imaging, EFI Fiery, Fiery, the Fiery logo, Fiery Compose, Fiery Driven, the Fiery Driven logo, Fiery Edge, Fiery Essential, Fiery HyperRIP, Fiery Impose, Fiery Impress, Fiery ImageViewer, Fiery Intensify, Fiery JobExpert, Fiery JobFlow, Fiery JobMaster, Fiery Prep-it, Fiery Prints, the Fiery Prints logo, Fiery TrueBrand, FreeForm, MicroPress, IQ, PrintMe, RIPchips, RIP-While-Print, Spot-On, Spot Pro, and WebTools are trademarks or registered trademarks of Electronics For Imaging, Inc. and/or its wholly owned subsidiaries in the U.S. and/or certain other countries. All other terms and product names may be trademarks or registered trademarks of their respective owners and are hereby acknowledged.