

Installatiegids voor Fiery JobFlow

De opties voor installatie van de [Fiery® JobFlow™](#)-software zijn afhankelijk van het type Fiery-server dat u bezit.

- Bij Fiery FS200 Pro of nieuwere externe servers moet u de Fiery JobFlow-software rechtstreeks op de Fiery-server installeren.
 - In plaats van rechtstreeks op de Fiery-server kunt u Fiery JobFlow ook op een aparte Windows-computer installeren.
 - Op Fiery FS200 Pro-servers en nieuwere servers is bij levering JobFlow Base (de gratis versie) meestal al voorgeïnstalleerd. Als dit het geval is bij uw server, ga dan verder met stap 4 uit deze procedure.
- Bij oudere externe Fiery-servers (FS150 Pro, FS100 Pro, System 10 of System 9R2) moet u Fiery JobFlow op een aparte Windows-computer installeren.
- Bij Fiery XF 7-servers of hoger moet u Fiery JobFlow op een aparte Windows-computer installeren.
- Bij alle ingebouwde Fiery-servers installeert u de Fiery JobFlow-software op een aparte Windows-computer. Als u de Fiery-server verbinding wilt laten maken met Fiery JobFlow, moet het optionele [Fiery Productivity Package](#) (Fiery FS350 en eerder) of het [Fiery Automation Package](#) (Fiery FS400 en hoger) geïnstalleerd en geactiveerd zijn.

Zo controleert u welk type Fiery-server u hebt:

Command WorkStation 5:

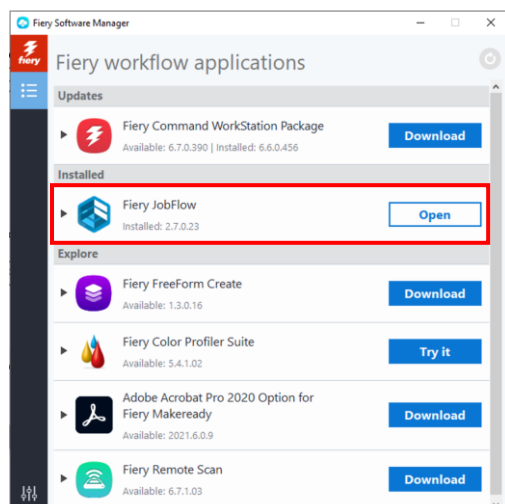


Command WorkStation 6:



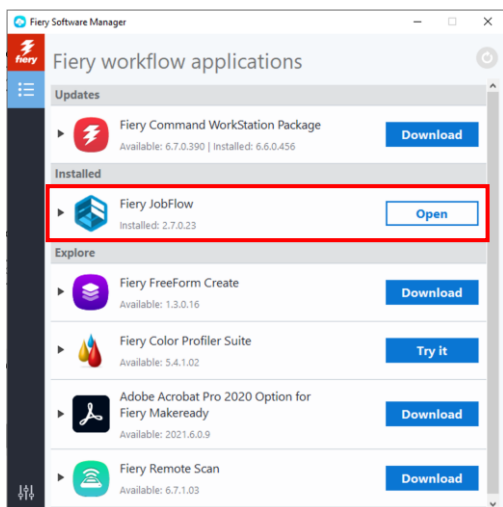
Als u JobFlow installeert op een aparte Windows-computer of op een Fiery-server, moet op dezelfde computer of server ook Fiery Command WorkStation® geïnstalleerd zijn. Om volledig gebruik te kunnen maken van de Impose-module in Fiery JobFlow, moet Fiery Impose op dezelfde Windows-computer of Fiery-server zijn geïnstalleerd en gelicentieerd.

Fiery JobFlow installeren:



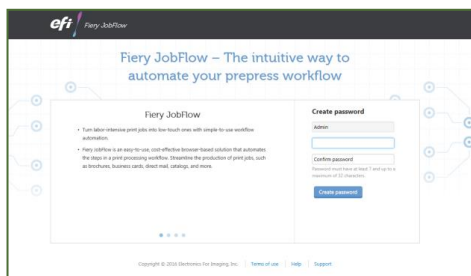
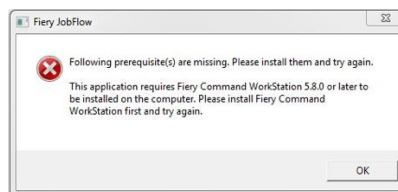
1. Om Fiery JobFlow te kunnen downloaden en installeren, hebt u Fiery Software Manager nodig. Als u dit programma nog niet hebt, kunt u het [hier](#) downloaden.

Zodra Fiery Software Manager is geïnstalleerd, opent u het en klikt u op de knop Downloaden voor Fiery JobFlow.

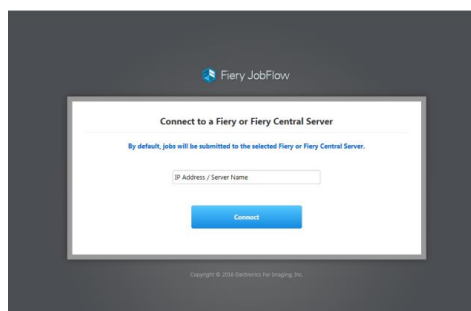


- Zodra het downloaden is voltooid, klikt u op de knop Installeren en volgt u de instructies. Na geslaagde installatie maakt Fiery JobFlow een snelkoppeling op uw bureaublad.

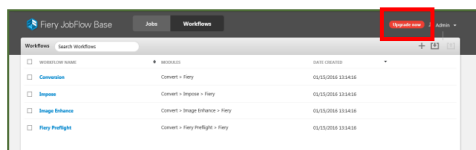
BELANGRIJK: voordat u Fiery JobFlow installeert, moet u eerst Fiery Command WorkStation installeren. Anders krijgt u het volgende foutbericht:



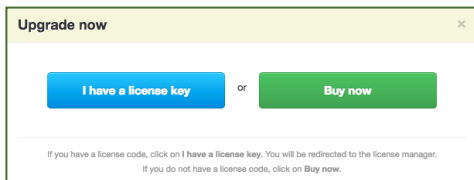
- Dubbelklik op uw bureaublad op de snelkoppeling Fiery JobFlow en maak uw aanmeldingsgegevens voor Fiery JobFlow. De standaard gebruikersnaam is Admin. Maak een wachtwoord dat voldoet aan de vereisten en klik op Wachtwoord maken.



- Voer het IP-adres of de servernaam van uw Fiery-server in om ermee verbinding te maken als standaard uitvoerapparaat.



- U bent nu aangemeld bij de gratis versie, Fiery JobFlow Base. Als u een licentiecode hebt voor de



betaalde versie of voor een gratis proefperiode van 30 dagen, klikt u op de knop Nu upgraden.

6. Klik op de knop “Ik heb een licentiecode”. Volg de instructies om uw licentieactiveringscode in te voeren.

Begin met het maken van uw eigen workflows of download en importeer kant-en-klare workflows uit de Fiery JobFlow-bibliotheek op resources.efi.com/JobFlow/Library.



Enfocus PitStop Pro

[De gratis proefperiode van 30 dagen voor Fiery JobFlow](#) is ook inclusief een standaardbibliotheek van Enfocus PitStop Pro-hulpbronnen.

Optioneel

Als u uw eigen Enfocus PitStop Pro-hulpbronnen wilt maken, downloadt u via de onderstaande koppelingen het Enfocus PitStop Pro-installatieprogramma en volgt u het activeringsproces:

Mac:

<http://download.efi.com/jobflow/enfocuspitstop/mac>

Windows:

<http://download.efi.com/jobflow/enfocuspitstop/windows>

Notitie: Als u de volledige versie van Fiery JobFlow koopt, ontvangt u ook een licentie voor Enfocus PitStop Pro.

EFI™ is a globaal technologiebedrijf dat voorop loopt in de wereldwijde transformatie van analoge naar digitale beeldbewerking. We doen er alles aan om bedrijfsgroei te stimuleren met een schaalbaar portfolio aan producten, oplossingen, diensten en samenwerking van wereldklasse voor de productie van bewegwijzering, verpakkingen, textiel, keramische tegels, bouwmaterialen, commercieel drukwerk en gepersonaliseerde documenten met een breed scala aan printers, inkt, digitale front-ends en workflowsoftware. Ze werken samen om winst te verhogen, kosten te verlagen, productiviteit te verhogen en efficiëntie te optimaliseren bij elke taak, jaar in jaar uit. Meer informatie op www.efi.com.



Nothing herein should be construed as a warranty in addition to the express warranty statement provided with EFI products and services.

ColorGuard, ColorRight, Command WorkStation, ColorWise, EFI, the EFI logo, Electronics For Imaging, EFI Fiery, Fiery, the Fiery logo, Fiery Compose, Fiery Driven, the Fiery Driven logo, Fiery Edge, Fiery Essential, Fiery HyperRIP, Fiery Impose, Fiery Impress, Fiery ImageViewer, Fiery Intensify, Fiery JobExpert, Fiery JobFlow, Fiery JobMaster, Fiery Prep-it, Fiery Prints, the Fiery Prints logo, Fiery TrueBrand, FreeForm, MicroPress, IQ, PrintMe, RIPchips, RIP-While-Print, Spot-On, Spot Pro, and WebTools are trademarks or registered trademarks of Electronics For Imaging, Inc. and/or its wholly owned subsidiaries in the U.S. and/or certain other countries. All other terms and product names may be trademarks or registered trademarks of their respective owners and are hereby acknowledged.