

## Fiery JobFlow 安装指南

Fiery® JobFlow™ 软件安装选项因 Fiery 服务器的类型而异。

- Fiery FS200 Pro 或新版外部服务器：直接在 Fiery 服务器上安装 Fiery JobFlow 软件。
  - 您也可以选择在单独的 Windows 计算机上安装 Fiery JobFlow，而不是直接在 Fiery 服务器上安装。
  - 大多数 Fiery FS200 Pro 和新版服务器预先安装有 JobFlow Base（免费版本）。这种情况下，请继续执行下面的第 4 步。

### 查看 Fiery 服务器的类型：

Command WorkStation 5:



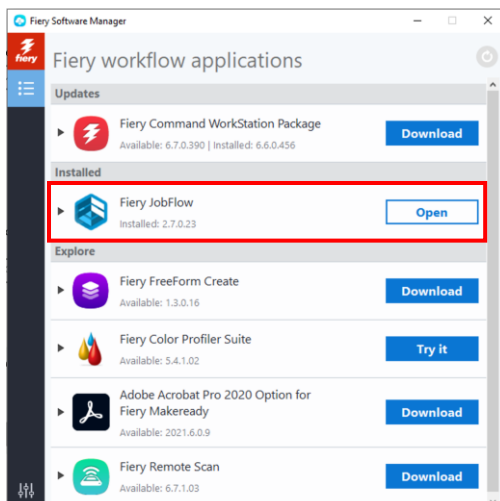
Command WorkStation 6:



- 旧版 Fiery 外部服务器（FS150 Pro、FS100 Pro、System 10 或 System 9R2）：在单独的 Windows 计算机上安装 Fiery JobFlow。
- 对于 Fiery XF 7 或更新版本的服务器，请在单独的 Windows 计算机上安装 Fiery JobFlow。
- 对于所有嵌入式 Fiery 服务器，请在单独的 Windows 计算机上安装 Fiery JobFlow 软件。您必须安装并启用可选的 [Fiery Productivity Package](#)（Fiery FS350 及更早版本）或 [Fiery Automation Package](#)（Fiery FS400 及以上版本），Fiery 服务器才能连接至 Fiery JobFlow。

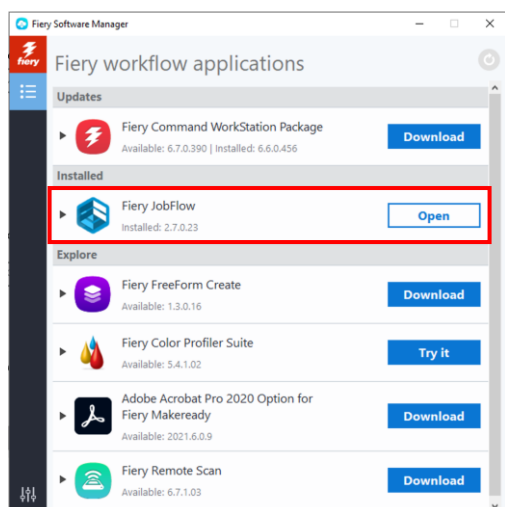
如果 JobFlow 安装在单独的 Windows 计算机或 Fiery 服务器上，则必须在同一台计算机/服务器上同时安装 Fiery Command WorkStation®。要充分利用 Fiery JobFlow 中的 Impose 模块，则必须在同一台 Windows 计算机或 Fiery 服务器上安装 Fiery Impose，并获得许可。

### 如何安装 Fiery JobFlow：



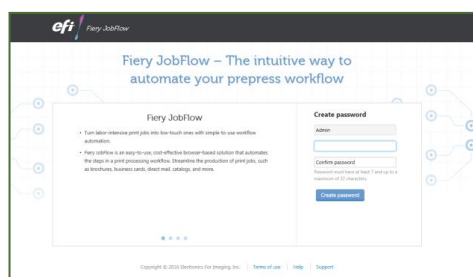
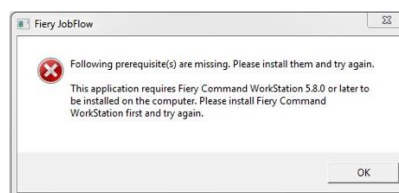
1. 若要下载和安装 Fiery JobFlow，您需要安装 Fiery Software Manager。如果尚未安装，可以从[此处](#)下载。

Fiery Software Manager 安装完毕后，打开它并单击 Fiery JobFlow 下载按钮。

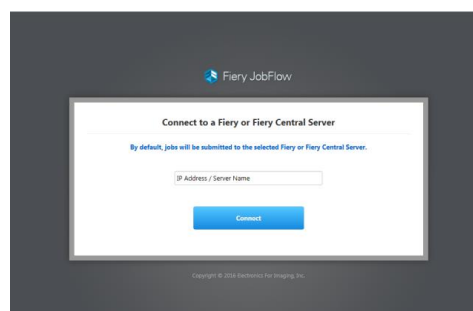


2. 下载完成后，单击安装按钮并按照提示操作。安装成功后，Fiery JobFlow 将会在桌面上创建一个快捷方式。

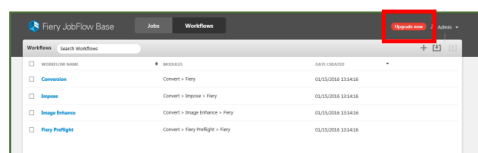
重要信息：安装 Fiery JobFlow 之前必须先行安装 Fiery Command WorkStation。否则，您将会收到以下错误消息：



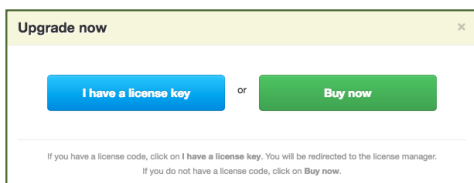
3. 双击桌面上的 Fiery JobFlow 快捷方式并创建 Fiery JobFlow 登录。默认用户名为 Admin。创建符合要求的密码并单击创建密码。



4. 输入 Fiery 服务器的 IP 地址或服务器名称，以将其连接为默认输出设备。



5. 您现在已登录至免费版本的 Fiery JobFlow Base。如果您拥有付费版本或 30 天免费试用版的许可证代码，请单击“立即升级”按钮。



6. 单击“我有许可证密钥”按钮。按照提示输入您的许可证激活代码。

开始构建您自己的工作流程，或者从 **Fiery JobFlow 库**（位于 [resources.efi.com/JobFlow/Library](https://resources.efi.com/JobFlow/Library)）中下载和导入立即可用的工作流程。



### **Enfocus PitStop Pro**

[Fiery JobFlow 30 天免费试用版](#)还包括默认的 Enfocus PitStop Pro 资源库。

#### **可选**

如果您想要创建自己的 Enfocus PitStop Pro 资源，请从以下链接下载 Enfocus PitStop Pro 安装程序并按照激活流程操作：

#### **Mac :**

<http://download.efi.com/jobflow/enfocuspitstop/mac>

#### **Windows :**

<http://download.efi.com/jobflow/enfocuspitstop/windows>

**注意：**如果购买了完整版 Fiery JobFlow，还可以获得 Enfocus PitStop Pro 许可证。

EFI™ 是一家全球型技术企业，引领全世界从模拟成像到数字成像的转型。我们始终致力于为客户提供可扩展的产品、解决方案、服务，以及世界一流的合作伙伴关系，助力推动客户业务增长。我们针对各类标牌标识、包装、纺织品、瓷砖、建筑材料、商业印刷和个性化文档的制作开发突破性技术，并提供种类丰富的打印机、墨水、数字前端和工作流程软件。年复一年，我们的解决方案实现了无数作业的生产，持续为客户增加利润、降低成本、提高产能、优化效率。浏览 [www.efi.com](http://www.efi.com) 以了解详情。



Nothing herein should be construed as a warranty in addition to the express warranty statement provided with EFI products and services.

ColorGuard, ColorRight, Command WorkStation, ColorWise, EFI, the EFI logo, Electronics For Imaging, EFI Fiery, Fiery, the Fiery logo, Fiery Compose, Fiery Driven, the Fiery Driven logo, Fiery Edge, Fiery Essential, Fiery HyperRIP, Fiery Impose, Fiery Impress, Fiery ImageViewer, Fiery Intensify, Fiery JobExpert, Fiery JobFlow, Fiery JobMaster, Fiery Prep-it, Fiery Prints, the Fiery Prints logo, Fiery TrueBrand, FreeForm, MicroPress, IQ, PrintMe, RIPChips, RIP-While-Print, Spot-On, Spot Pro, and WebTools are trademarks or registered trademarks of Electronics For Imaging, Inc. and/or its wholly owned subsidiaries in the U.S. and/or certain other countries. All other terms and product names may be trademarks or registered trademarks of their respective owners and are hereby acknowledged.