

Fiery Extended Applications 4.3

с Fiery Command WorkStation 5.7

Руководство по новым возможностям



Содержание

Обзор Fiery Command WorkStation	4
Новые возможности Fiery Extended Applications 4.3	5
Fiery Software Manager 3.0	6
Инкрементные обновления	6
Fiery Command WorkStation 5.7	6
Вкладки с отфильтрованным представлением	6
Определение диапазона дат в отфильтрованном представлении	7
Инструменты Fiery для подготовки документов	7
Автоматизация спуска полос с помощью пользовательской настройки параметра Формат после заключительной обработки для Fiery Hot Folders в Fiery Impose	7
Функция Преобразовать в оттенки серого — Fiery Compose и Fiery JobMaster	7
Функция Автоматические разделители — Fiery JobMaster	8
Усовершенствованная нумерация страниц — Fiery JobMaster	8
Fiery JobFlow 2.0	9
Усовершенствования в Fiery Dashboard	10
Fiery JDF 1.4	11
Доступность Fiery API	11
Поддержка дополнительных языков:	11

Введение

Обзор Fiery Command WorkStation

Fiery® Command WorkStation® — это интуитивно понятный интерфейс управления заданиями печати для серверов Fiery, расширяющий возможности печати и повышающий ее эффективность. Он характеризуется централизованным управлением заданиями печати, подключением ко всем серверам Fiery в сети и повышенной производительностью. Интуитивно понятный интерфейс упрощает выполнение сложных заданий независимо от уровня подготовки оператора. Полная межплатформенная поддержка Apple® Mac® и Microsoft™ Windows® обеспечивает независимость функциональных возможностей и графического оформления от операционной системы.

Интуитивно понятный интерфейс обеспечивает удаленное подключение с полным набором функций, позволяя пользователям получать результаты того же качества, что и при локальном подключении к серверу Fiery. Благодаря совместимости Fiery Command WorkStation с предыдущими версиями поставщики услуг печати могут выполнять обновления и повышать удобство эксплуатации используемых серверов Fiery без дополнительных затрат.

Для загрузки новейшей версии Command WorkStation перейдите по адресу www.efi.com/CWS5.

Пакет Fiery Extended Applications Package 4.3 включает в себя новейшие версии Fiery Command WorkStation и дополнительных приложений:

- **Fiery Software Manager 3.0 — новая версия!**

Автоматически проверяет наличие обновлений ко всем приложениям Fiery Extended Applications и дополнительным приложениям и загружает их в фоновом режиме.
- **Fiery Command WorkStation 5.7 — новая версия!**

Осуществляет централизованное управление заданиями, подключается ко всем серверам Fiery в сети и обеспечивает повышение производительности в режиме реального времени.

 - Подготовительные приложения, включенные в загружаемый файл Fiery Command WorkStation: Fiery Impose, Fiery Compose и Fiery JobMaster 4.7 — новая версия!
- **Fiery Hot Folders 3.7 — новая версия!**

Автоматизирует процессы отправки повторяющихся заданий, обеспечивающие экономию времени и сокращение количества ошибок за счет операции перетаскивания.
- **Fiery Remote Scan 6.3**

Fiery Remote Scan — это совместимое с TWAIN приложение для компьютеров, работающих под управлением ОС Windows или Macintosh, которое позволяет клиентам извлекать результаты сканирования с копировального аппарата и сохранять их на компьютере или импортировать напрямую в совместимые приложения.
- **Fiery Printer Delete Utility 3.3**

Позволяет легко удалять приложения Fiery, принтеры Fiery и соответствующие файлы и драйверы печати с клиентских компьютеров Mac.

Пакет Fiery Extended Applications Package 4.3 позволяет установить следующие приложения Fiery после установки Fiery Software Manager на клиентских компьютерах или серверах Fiery, работающих под управлением Windows:

- **Fiery Integration Package 1.1 — новинка!**

Пакет Fiery Integration Package содержит новейшую версию Fiery JDF и приложение Fiery Integration Manager, которое автоматически обновляет версии Fiery JDF и Fiery API на совместимых серверах Fiery. Администраторы, могут настраивать функции модуля Fiery JDF, установленного на сервере Fiery. Чтобы увидеть Fiery Integrated Package в списке для загрузки, пользователи должны вначале выбрать Предпочтения в Fiery Software Manager, а затем — «Показывать дополнительные функции».

- **Fiery JobFlow 2.0 — новинка!**

Fiery JobFlow™ обеспечивает автоматизацию процесса допечатной подготовки, что упрощает обработку и печать заданий. Начните с бесплатной версии Fiery JobFlow Base для управления рабочими процессами, которая включает средство преобразования файлов PDF, Fiery Preflight, функции повышения качества изображения и спуска полос в документах, а также гибкие возможности отправки, архивирования и вывода заданий. Затем выполните модернизацию до платной версии Fiery JobFlow, которая предоставляет дополнительные возможности интеллектуального управления рабочими процессами на основе правил, допечатной проверки и редактирования файлов PDF при помощи Enfocus PitStop, а также облачную версию процедуры утверждения JobFlow для максимальной эффективности.

Новые возможности Fiery Extended Applications 4.3

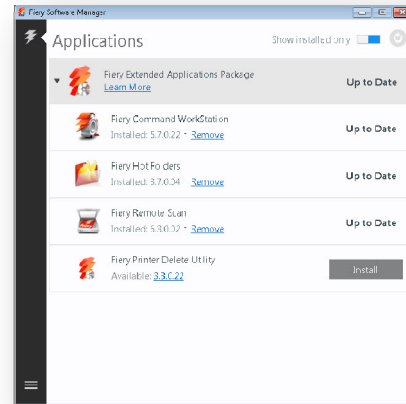
- Fiery Software Manager 3.0
 - Инкрементные обновления
- Fiery Command WorkStation 5.7
 - Вкладки с отфильтрованным представлением
 - Определение диапазона дат в отфильтрованном представлении
 - Инструменты Fiery для подготовки документов
 - Fiery Impose
 - Автоматизация спуска полос с помощью пользовательской настройки параметра Формат после заключительной обработки для Fiery Hot Folders
 - Fiery Compose и Fiery JobMaster
 - Преобразовать в оттенки серого
 - Fiery JobMaster
 - Автоматические разделители
 - Усовершенствованная нумерация страниц
- Fiery JobFlow 2.0
- Усовершенствования в Fiery Dashboard
- Fiery JDF 1.4
- Доступность Fiery API
- Поддержка дополнительных языков:
 - Корейский
 - Китайский традиционный

Fiery Software Manager 3.0

В версии 3.0 представлен новый пользовательский интерфейс, позволяющий с легкостью осуществлять независимое администрирование приложений.

Инкрементные обновления

Fiery Software Manager сможет устанавливать отдельные приложения Fiery при будущих обновлениях программного обеспечения. Инкрементные обновления приложений Fiery позволяют быстрее и чаще предоставлять пользователям новые программные функции. Установка обновлений ускоряется, и появляется возможность выбирать, какие приложения следует установить.



Fiery Software Manager допускает независимое администрирование приложений.

Fiery Command WorkStation 5.7

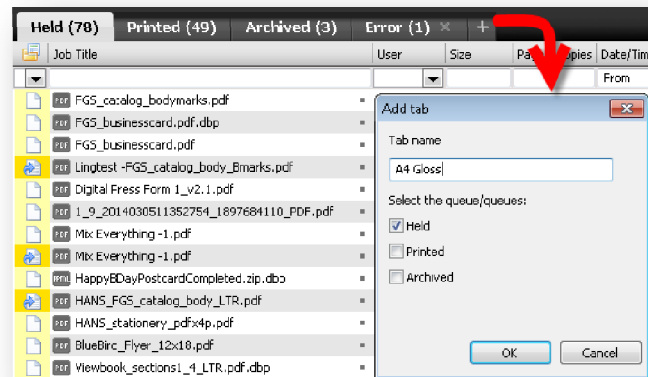
Вкладки с отфильтрованным представлением

Вкладки с отфильтрованным представлением — новая функция, повышающая производительность.

Операторы создают вкладки с отфильтрованным представлением как дополнительные на основе стандартных вкладок *Задержано*, *Напечатано* и *в архиве*. Это помогает операторам планировать выпуск продукции и расставлять приоритеты, группируя задания со сходными характеристиками и просматривая задержанные и напечатанные задания на одной вкладке.

С помощью вкладок с отфильтрованным представлением операторы сохраняют часто используемые критерии поиска на отдельной вкладке, обновляемой динамически по мере поступления новых заданий на сервер Fiery.

В дополнение к стандартным вкладкам *Задержано*, *Напечатано* и *в архиве* пользователи могут создавать до 10 дополнительных вкладок.



Вкладки с отфильтрованным представлением добавляются для планирования выпуска продукции и расстановки приоритетов.

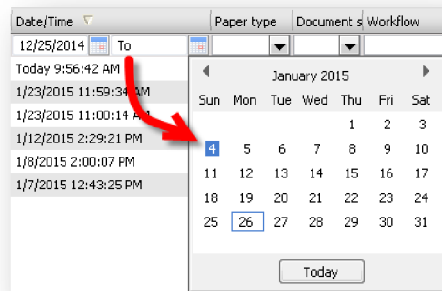
Полезные сценарии:

- Создайте вкладку «Ошибка», чтобы задания с индикацией ошибки в статусе отображались отдельным списком и не приходилось искать их среди напечатанных заданий на вкладке *Напечатано*.
- Создайте вкладку «Hammermill 105gsm Coated» для фильтрации готовых к печати заданий, материал для печати которых соответствует загруженному в принтер.
- У оператора есть вкладка «Mike», отображающая только задания, перечисленные на вкладках *Задержано* и *Напечатано*, которые помечены его именем пользователя.

Определение диапазона дат в отфильтрованном представлении

Отфильтрованные представления позволяют пользователям выбирать диапазон дат в поле Дата/время, чтобы они могли быстрее находить задания печати и создавать новые вкладки с отфильтрованным представлением.

Установите диапазон дат для ускорения поиска заданий.

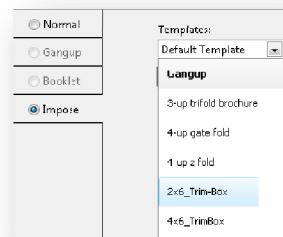


Инструменты Fiery для подготовки документов

Автоматизация спуска полос с помощью пользовательской настройки параметра Формат после заключительной обработки для Fiery Hot Folders в Fiery Impose

При спуске полос пользовательская настройка параметра Формат после заключительной обработки в Fiery Impose учитывает настройку области обрезки в файлах PDF. Благодаря этому усовершенствованию пользователи Fiery могут применять шаблоны Fiery Impose, созданные с помощью пользовательской настройки параметра Формат после заключительной обработки, в Fiery Hot Folders.

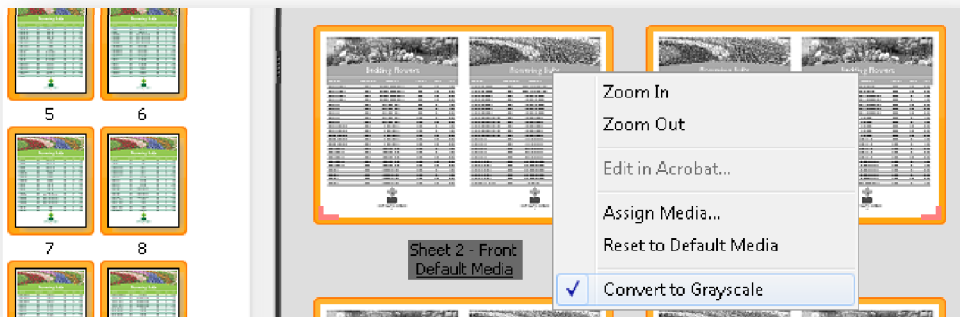
Выберите спуск полос с использованием области обрезки, установленной в Fiery Hot Folders.



Функция Преобразовать в оттенки серого — Fiery Compose и Fiery JobMaster

На этапе подготовки операторы смогут с легкостью задать печать любой страницы или поверхности листа в черно-белом режиме.

Функция Преобразовать в оттенки серого позволяет без труда осуществить замысел дизайнера в напечатанном документе и сэкономить на расходах при фиксированной плате за каждый отпечаток. Применение преобразования в оттенки серого на уровне листа обеспечивает сокращение расходов при фиксированной плате за каждый отпечаток для документов, для которых спуск полос выполнялся в режиме Брошюра или Несколько на листе.



Преобразование в оттенки серого выполняется на панелях Предварительные страницы и Представление листа. После преобразования выбранных страниц или поверхностей листов изменения отражаются на панели Представление листа.

Преобразование не деструктивно. Это означает, что после сохранения задания в очереди задержанных операторы смогут продолжить редактирование и в случае необходимости выполнить обратное преобразование.

Полезные сценарии:

- Многостраничное руководство, насыщенное текстом, содержит ссылки, отображаемые синим цветом. После изготовления макета брошюры оператор может выполнить преобразование всех листов с содержимым в оттенки серого на панели Представление листа, чтобы сэкономить на расходах при фиксированной плате за каждый отпечаток.
- Заказчик хочет, чтобы обратная сторона его визитной карточки была напечатана в черно-белом варианте. Оператор выделяет оборотную страницу на панели Представление страницы и преобразует ее в оттенки серого.

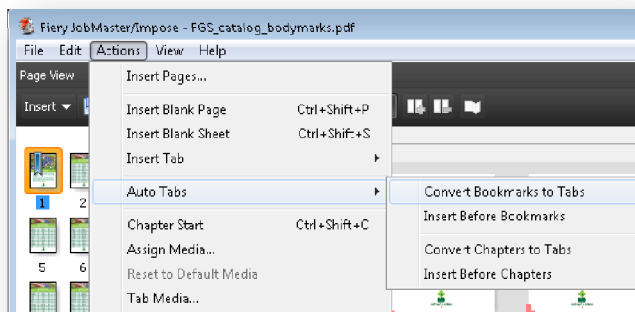
Функция Автоматические разделители — Fiery JobMaster

Функция Автоматические разделители создает листы-разделители, помещает их в нужные места и автоматически заполняет содержимым выступы разделителей в соответствии со ссылками на закладки в документах PDF.

Она оптимизирует процесс подготовки и уменьшает количество ошибок, возможных при сборке заданий с разделителями вручную.

Функция Автоматические разделители позволяет пользователям сократить время подготовки заданий с разделителями с 20–50 минут до 5 минут и менее.

Функция Автоматические разделители особенно полезна при подготовке больших документов, требующих четкого обозначения глав или разделов, например учебных руководств, отчетов или комплектов курсов.



Функция Автоматические разделители использует ссылки на закладки в документах PDF или размещает разделители автоматически в соответствии с параметром Начальная страница(-ы) главы.

Полезные сценарии

- Заказчик предоставляет отдельный файл PDF для каждого раздела учебного руководства. Оператор объединяет эти файлы в один документ в приложении Adobe Acrobat, которое собирает все разделы в один файл PDF и автоматически создает закладки в начале каждого раздела. Закладки содержат имена соответствующих файлов PDF.
- Заказчик включает всю информацию о разделителях в файл PDF и не предоставляет инструкции относительно разделителей и содержимое выступов в отдельном документе.

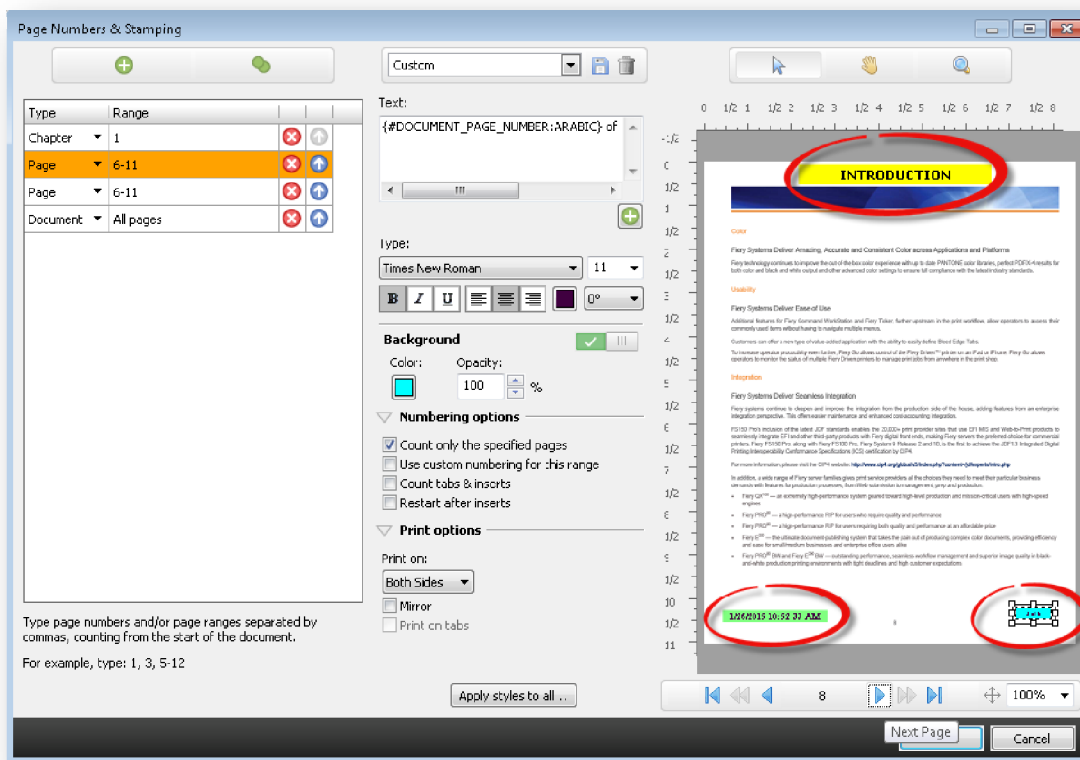
Усовершенствованная нумерация страниц — Fiery JobMaster

При подготовке больших и сложных заданий возникает необходимость использования разных последовательностей или форматов номеров страниц в разных разделах документа. Усовершенствованная

функция нумерации страниц в JobMaster предоставляет расширенные возможности для удовлетворения этих требований.

Усовершенствованная нумерация страниц позволяет операторам создавать специальные последовательности нумерации для одного или нескольких разделов на основе пользовательского текста, форматов и макросов.

Усовершенствованная нумерация страниц обеспечивает простоту использования и гибкость для удовлетворения различных требований к нумерации в больших документах.



К одной странице можно применить несколько последовательностей нумерации страниц.

Полезные сценарии

- Техническое руководство состоит из основного раздела и приложения, которые имеют разные форматы номеров. Страницы приложения нумеруются римскими цифрами (i, ii, iii), а страницы основного раздела — арабскими (1, 2, 3). Усовершенствованная нумерация страниц позволяет быстро задать форматы нумерации.
- В задании требуется начинать нумерацию заново после вставок и разделителей, которые не нумеруются. Функция усовершенствованной нумерации страниц может автоматически определить начало каждой главы, пропустить его и начать нумерацию заново.
- В другом задании требуется, чтобы вверху каждой страницы было напечатано название главы, а внизу — номер страницы. Функция усовершенствованной нумерации страниц позволяет добавить оба макроса на одну страницу, не добавляя названия глав в исходные файлы.

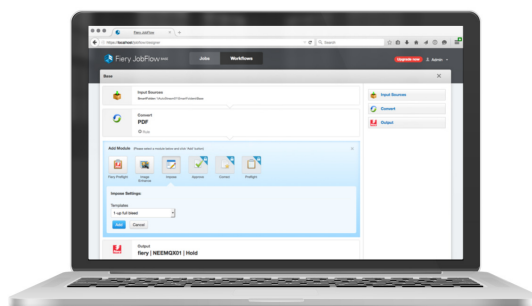
Fiery JobFlow 2.0

Fiery JobFlow предлагает пользователю автоматизированные процессы допечатной подготовки, простые в настройке и использовании. Они сводят доработки к минимуму и повышают общую производительность типографии.

Программа-установщик для Fiery JobFlow включена в список приложений, загружаемых с помощью Fiery Software Manager на рабочие станции под управлением Windows. Пользователи могут обратиться к приложению Fiery JobFlow из браузера с клиентских компьютеров под управлением Mac или Windows.

После установки приложения Fiery JobFlow запускается его бесплатная версия, Fiery JobFlow Base. Чтобы полностью разблокировать полные функциональные возможности Fiery JobFlow, пользователю необходимо приобрести платную лицензию. Fiery JobFlow Base используется для настройки автоматизированных рабочих процессов, включающих в себя:

- отправку заданий из разных местоположений (Dropbox, общие папки и FTP);
- преобразование файлов PDF;
- допечатную проверку Fiery Preflight (требуется наличие Fiery Graphic Arts Package, Premium Edition);
- повышение качества изображений;
- спуск полос в документах (требуется наличие Fiery Impose);
- составление технического описания задания;
- архивирование и выдачу результата в разные местоположения (Dropbox, общие папки, FTP и внешние серверы Fiery).



Приложение Fiery JobFlow доступно из браузера с клиентских компьютеров под управлением Mac или Windows.

Полная версия Fiery JobFlow 2.0 содержит дополнительные функциональные возможности, такие как:

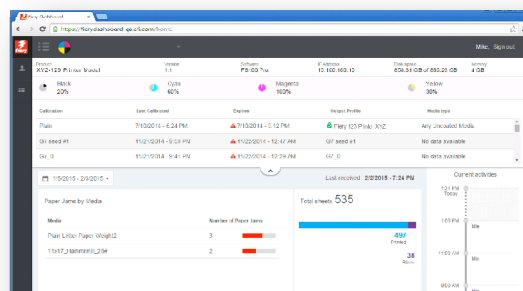
- рабочие процессы на основе правил;
- расширенная допечатная проверка (при помощи Enfocus PitStop);
- редактирование файлов PDF (при помощи Enfocus PitStop);
- процедуры утверждения с использованием облачных технологий.

Для получения дополнительной информации о версии 2.0 посетите веб-страницу Fiery JobFlow по адресу efi.com/fieryjobflow.

Усовершенствования в Fiery Dashboard

Fiery Dashboard — это облачный сервис, который производит данные и составляет отчеты по ним, позволяя мгновенно получить представление об операционной эффективности и загрузке механизмов печати. в этом выпуске реализованы следующие новые возможности:

- Отслеживание замятия бумаги: мониторинг замятия бумаги по каждому материалу для печати в соответствии с настройками в Paper Catalog.
- Уровень тонера: отображение текущего уровня тонера с помощью значков низкого уровня и отсутствия тонера.
- Мониторинг калибровки: отслеживание времени последней калибровки, даты окончания действия калибровки, назначенных выходных профилей и типов материала.



Чтобы узнать подробности и зарегистрироваться, посетите веб-страницу Fiery Dashboard по адресу www.efi.com/fierydashboard.

Fiery JDF 1.4

Fiery JDF обеспечивает встроенную основанную на JDF поддержку интегрирования для автоматизации процессов, от отправки заданий до выдачи готового материала. При этом осуществляется интеграция рабочего процесса печати и систем управления бизнесом. Таким образом информация о задании проходит через системы с меньшим количеством точек управления и ошибок.

Технология Fiery JDF, доступная как опция пакета [Fiery Productivity Package](#) для встроенных серверов Fiery, позволяет пользователям интегрировать рабочий процесс печати и системы управления бизнесом. Посетите веб-страницу [принтеров, поддерживающих Fiery JDF](#), на которой приведен список встроенных серверов Fiery, поддерживающих Fiery JDF.

Теперь версия 1.4 позволяет пользователям:

- автоматически извлекать неиспользованные разделители и направлять их в указанный лоток или лоток по умолчанию;
- выпускать брошюры с центральной прошивкой, для которых требуются разные материалы для печати страниц содержимого и страниц обложки.

Доступность Fiery API

Fiery API — это сервис, обеспечивающий поддержку для Fiery Go и разработку пользовательских приложений с помощью сервисов, доступных на сайте [developer.efi.com](#). Все внешние серверы Fiery, на которых запущено приложение Fiery System 9R2 или более поздних версий, и встроенные серверы Fiery, на которых запущено приложение Fiery FS150, имеют Fiery API, если на них установлена программа Fiery Command WorkStation 5.5 или более поздних версий.

Новая версия Fiery Integration Manager, включенная в пакет Fiery Integration Package 1.1, позволяет установить Fiery API на внешних и встроенных серверах Fiery, на которых запущено приложение Fiery System 9R2/9eR2 или более поздних версий.

Подробные инструкции по добавлению Fiery API к имеющимся серверам Fiery приведены на странице [help.efi.com/flp](#).

Поддержка дополнительных языков:

Выпущены версии Fiery Command WorkStation 5.7 на двух новых языках: корейском и традиционном китайском.

При подключении клиента Command WorkStation, работающего на одном из этих языков, к одному из серверов, не поддерживающих данный язык, в клиентской системе отображается запрос на автоматическую установку языкового пакета для серверов на сервере Fiery.

Эта новая функциональная возможность доступна только на некоторых серверах Fiery. Чтобы просмотреть список поддерживаемых серверов и получить доступ к процедурам установки, посетите веб-страницу с примечаниями к выпуску Fiery Language Package по адресу [help.efi.com/flp](#).



EFI — катализатор успеха.

От систем Fiery до широкоформатных струйных принтеров, от наиболее экономичных решений для печати этикеток до передовых технологий автоматизации бизнес-процессов — компания EFI готова предложить все необходимое для успеха вашего предприятия.

Подробнее на нашем сайте www.efi.com.



The APPS logo, AutoCal, Auto-Count, Balance, Best, the Best logo, BESTColor, BioVu, BioWare, ColorPASS, Colorproof, ColorWise, Command WorkStation, CopyNet, Cretachrom, Cretaprint, the Cretaprint logo, Cretaprinter, Cretaroller, DockNet, Digital StoreFront, DocBuilder, DocBuilder Pro, DocStream, DSFdesign Studio, Dynamic Wedge, EDOX, EFI, the EFI logo, Electronics For Imaging, Entrac, EPCount, EPPhoto, EPRegister, EPStatus, Estimate, ExpressPay, Fabrivu, Fast-4, Fiery, the Fiery logo, Fiery Driven, the Fiery Driven logo, Fiery JobFlow, Fiery JobMaster, Fiery Link, Fiery Prints, the Fiery Prints logo, Fiery Spark, FreeForm, Hagen, Inkintensity, Inkware, Jetrion, the Jetrion logo, LapNet, Logic, MiniNet, Monarch, MicroPress, OneFlow, Pace, PhotoXposure, Printcafe, PressVu, PrinterSite, PrintFlow, PrintMe, the PrintMe logo, PrintSmith, PrintSmith Site, Printstream, Print to Win, Prograph, PSI, PSI Flexo, Radius, Rastek, the Rastek logo, Remoteproof, RIPChips, RIP-While-Print, Screenproof, SendMe, Sincolor, Splash, Spot-On, TrackNet, UltraPress, UltraTex, UltraVu, UV Series 50, VisualCal, VUTEK, the VUTEK logo, and WebTools are trademarks of Electronics For Imaging, Inc. and/or its wholly owned subsidiaries in the U.S. and/or certain other countries.