

# Fiery Extended Applications v4.3

包含 Fiery Command WorkStation v5.7

新功能指南





# 内容：

Fiery Command WorkStation 概览	4
Fiery Extended Applications v4.3 中的新功能	5
Fiery Software Manager 3.0	6
增量更新	6
Fiery Command WorkStation 5.7	6
筛选视图选项卡	6
在“筛选视图”中定义日期范围	7
Fiery 打印准备工具	7
在“Fiery Impose”中，基于 Hot Folders 的用户定义输出处理尺寸实现拼版自动化	7
转换为灰度 — Fiery Compose 和 Fiery JobMaster	7
自动标签 - Fiery JobMaster	8
高级页面编号 - Fiery JobMaster	8
Fiery JobFlow 2.0	9
Fiery Dashboard 增强功能	10
Fiery JDF v1.4	10
Fiery API 可用性	11
扩展语言支持	11

## 简介

### *Fiery Command WorkStation 概览*

Fiery® Command WorkStation®, 即 Fiery 服务器的打印作业管理界面, 能够使打印的生产率更高、功能更强大、操作更直观。它可集中管理作业, 连接至网络中的所有 Fiery 服务器, 并可提升产能。直观界面可简化复杂作业, 无论操作员的操作经验如何。全面跨平台支持 Apple® Mac® 和 Microsoft® Windows®, 保持功能性及外观。

直观界面提供完整的远程连接功能, 使用户可获得与使用 Fiery 服务器本地连接时相同的质量结果。向后兼容的 Fiery Command WorkStation 还允许打印提供商在不支付额外成本的情况下, 对当前 Fiery 服务器进行更新及提供增强功能。

要下载最新版本的 Command WorkStation, 请访问 [www.EFI.com/CWS5](http://www.EFI.com/CWS5)。

Fiery Extended Applications Package 4.3 包含最新版本的 Fiery Command WorkStation 及其他应用程序:

- **Fiery Software Manager 3.0 - 新版本!**  
自动在后台为所有 Fiery Extended Applications 和其他应用程序检查并下载更新。
- **Fiery Command WorkStation 5.7 - 新版本!**  
集中化作业管理并连接至网络中的所有 Fiery 服务器, 以改进实时产能。
  - Fiery Command WorkStation 下载中包含打印准备软件: Fiery Impose、Fiery Compose 和 Fiery JobMaster 4.7 - 新版本!
- **Fiery Hot Folders 3.7 - 新版本!**  
实现重复任务作业提交流程自动化, 通过简单地拖放操作节省时间且减少打印错误。
- **Fiery Remote Scan 6.3**  
Fiery Remote Scan 是运行于 Windows 和 Macintosh 上的 TWAIN 兼容应用程序, 允许客户通过复印机获取扫描件, 并可将它们保存至计算机中, 也可将其直接导入至兼容应用程序。
- **Fiery Printer Delete Utility 3.3**  
在 Mac 客户端中轻松移除 Fiery 应用程序、Fiery 打印机和相关联的打印驱动程序/文件。

在 Windows 客户端或基于 Windows 的 Fiery 服务器中安装 Fiery Software Manager 后, Fiery Extended Applications Package 4.3 支持安装以下 Fiery 应用程序:

- **Fiery Integration Package 1.1 - 新功能!**  
Fiery Integration Package 包括最新版本的 Fiery JDF 和 Fiery Integration Manager 应用程序, 该应用程序可自动更新兼容 Fiery 服务器中的 Fiery JDF 版本和 Fiery API 版本。管理员可配置 Fiery 服务器中安装的 Fiery JDF 的功能。用户必须在 Fiery Software Manager 的“预置”中选择“显示其他功能”, 以查看所列的 Fiery 集成包, 以便下载。
- **Fiery JobFlow 2.0 - 新功能!**  
Fiery JobFlow™ 支持印前工作流自动化, 以简化作业处理和打印。免费的 Fiery JobFlow Base 版本可管理包括 PDF 转换、Fiery Preflight、图像增强、文档拼版在内的工作流, 并拥有灵活的作业提交、存档和输出选项。升级至付费 Fiery JobFlow 版本可增加更多的智能功能, 如基于规则的工作流、高级预检、PDF 编辑(由 Enfocus Pit Stop 提供技术支持), 以及基于云的 JobFlow 批准流程, 以最大程度提升效率。

### *Fiery Extended Applications v4.3 中的新功能*

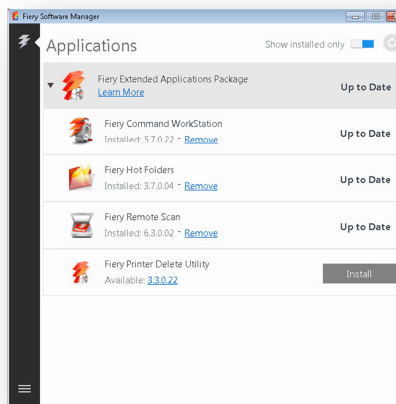
- Fiery Software Manager v3.0
  - 增量更新
- Fiery Command WorkStation v5.7
  - 筛选视图选项卡
  - 在“筛选视图”中定义日期范围
  - Fiery 打印准备工具
    - Fiery Impose
      - 基于 Hot Folders 的用户定义输出处理尺寸实现拼版自动化
    - Fiery Compose 和 Fiery JobMaster
      - 转换为灰度
    - Fiery JobMaster
      - 自动标签
      - 高级页面编号
- Fiery JobFlow 2.0
- Fiery Dashboard 增强功能
- Fiery JDF v1.4
- Fiery API 可用性
- 扩展语言支持
  - 韩语
  - 繁体中文

## Fiery Software Manager 3.0

版本 3.0 拥有新用户界面，可轻松、独立地管理应用程序。

### 增量更新

Fiery Software Manager 在之后的软件更新中将安装单独的 Fiery 应用程序。Fiery 应用程序的增量更新支持更快速、更频繁地交付新软件功能，从而可更快速地安装更新，并可选择安装哪些应用程序。



Fiery Software Manager 允许独立管理应用程序。

## Fiery Command WorkStation 5.7

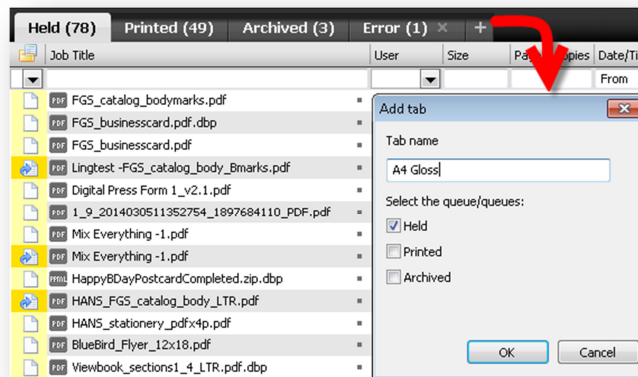
### 筛选视图选项卡

“筛选视图选项卡”是一种新的产能提升功能，可提升产量。

操作员可将“筛选视图选项卡”另存为除标准的“保留”、“已打印”和“存档”选项卡外的其他选项卡。这可帮助操作员通过按类似特性为作业分组，以及在单一选项卡中查看“保留”和“已打印”作业，实现计划及优先排序打印生产。

操作员通过“筛选视图选项卡”可将其偏好的搜索条件存储在单独的选项卡中，当新作业进入 Fiery 服务器时，该选项卡会动态刷新。

除标准的“保留”、“已打印”和“已存档”选项卡外，用户最多可创建 13 个选项卡。



添加“筛选视图选项卡”以计划和优先排序打印生产。

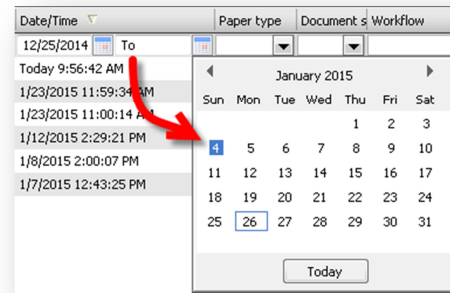
#### 实用方案:

- 创建一个“错误”选项卡以列出所有包含错误“作业状态”的作业，而不是在“已打印”选项卡中同已打印作业混合显示。
- 创建名为“Hammermill 105gsm 涂层”的选项卡，以筛选与操作员已装入纸张相匹配、可进行打印的作业。
- 操作员创建一个名为“Mike”的选项卡，以在“保留”和“已打印”选项卡中仅显示其名下的作业。

## 在“筛选视图”中定义日期范围

“筛选视图”允许用户在日期/时间字段内选择日期范围，以便快速找到打印作业和定义新的“筛选视图选项卡”。

选择日期范围以更快地找到作业

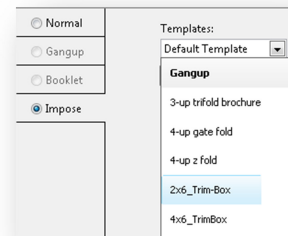


## Fiery 打印准备工具

### 在“Fiery Impose”中，基于 Hot Folders 的用户定义输出处理尺寸实现拼版自动化

“Fiery Impose”中的“用户定义输出处理尺寸”拼版实现在 PDF 文件中的裁切框输出处理选项。通过此增强功能，Fiery 用户可使用在 Fiery Hot Folders 的“用户定义输出处理尺寸”设置中创建的 Fiery Impose 模板。

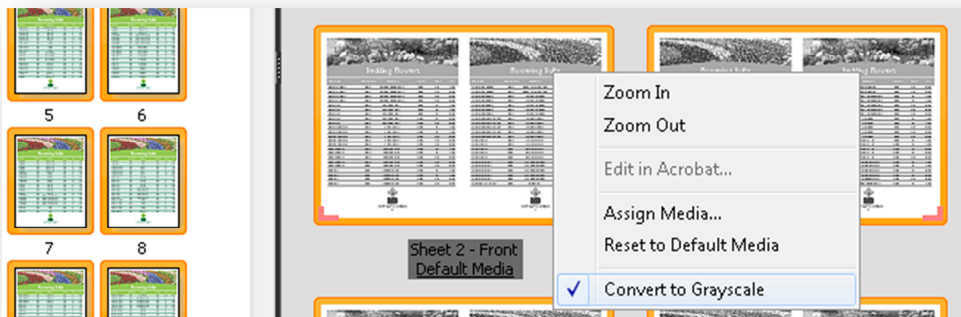
基于 Fiery Hot Folders 中的裁切框选择拼版



## 转换为灰度 — Fiery Compose 和 Fiery JobMaster

操作员可轻松指定任何页面或印张表面，在打印准备阶段实现黑白打印。

“转换为灰度”功能可节省点击成本，并可在打印件中轻松实现设计师的理念。在印张级别应用灰度转换可确保节省拼版文档（如小册子或装订册）的点击成本。



“转换为灰度”可在“页面视图”或“印张视图”面板中实现。特定页面或印张表面完成转换后，更改会反映在“印张视图”面板中。

该转换是非破坏性的。这意味着将作业保存回“保留”队列后，如有需要，操作员可进行进一步编辑，以恢复转换。

#### **实用方案：**

- 大型手册中包含大量蓝色超链接文本。操作员可在排列小册子前，在“印张视图”中将所有正文页面转换为灰度，以节省点击次数。
- 客户希望在名片背面以黑白打印。操作员在“页面视图”面板中选择背面，并将其转换为灰度。

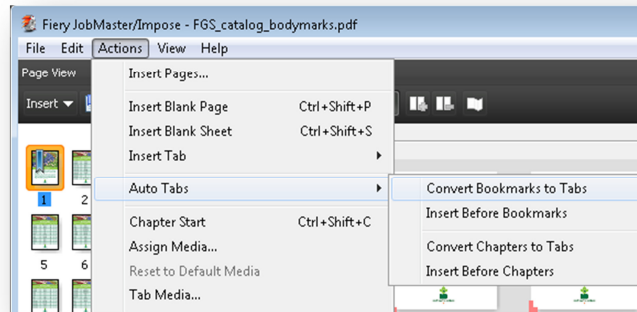
## 自动标签 - Fiery JobMaster

“自动标签”功能可创建标签印张，将其放置在正确的位置，并使用 PDF 文档中的书签链接自动填充标签内容。

该功能可简化印前准备，并可减少手动组装标签作业过程中出现的错误。

用户通过“自动标签”还可将作业准备时间从 20-50 分钟缩短至 5 分钟内。

“自动标签”特别适用于需要准确定义章节或部分的大型文档，如培训手册、报告或课程资料。



“自动标签”使用 PDF 中的书签链接，或自动在“章节起始”页面放置标签

#### **实用方案**

- 打印客户提供培训手册各章的 PDF 文件。操作员使用 Adobe Acrobat 将这些文件组合成一个文档，该文档将各章合并成一个单独的 PDF 文件，并自动在各章的开头创建书签。书签保留其 PDF 文件的名称。
- 打印客户将所有标签信息包含在该 PDF 打印文件中，而不是在单独的文档中创建标签说明和标签内容。

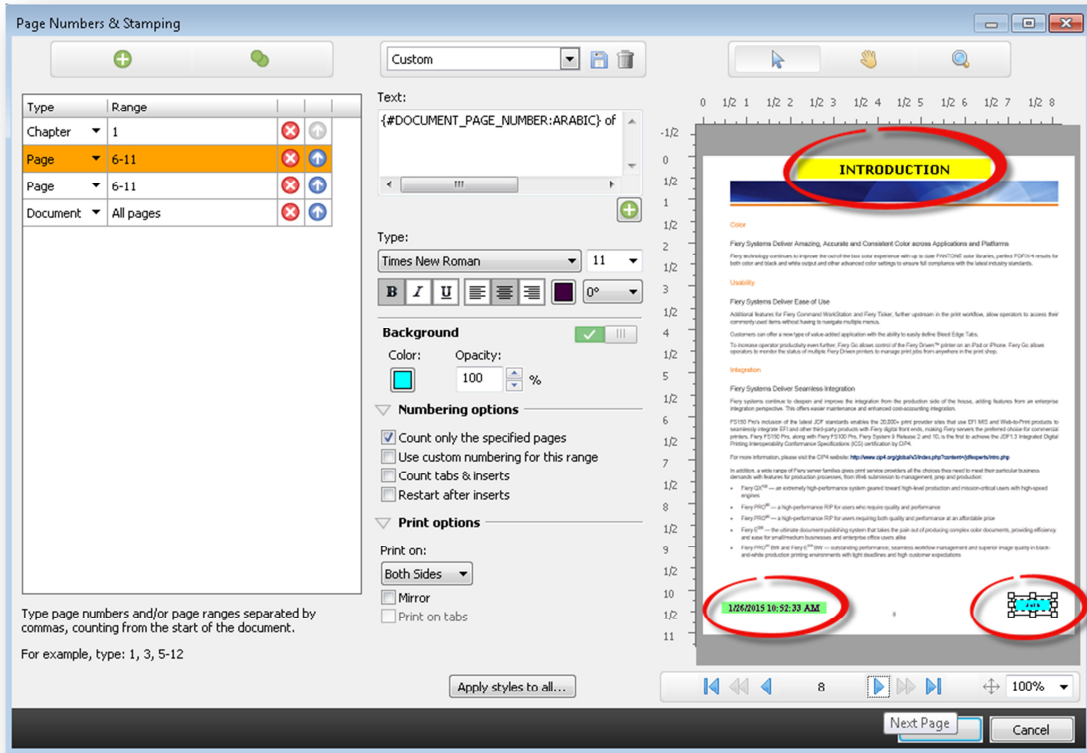
## 高级页面编号 - Fiery JobMaster

复杂的大型作业的打印准备要求为文档内多个章节应用不同的页面编号序列或格式。JobMaster 中的扩展页面编号工具包括高级功能，以满足这些需求。

“高级页面编号”允许操作员使用自定义文本、格式和宏组合，为一个或多个章节创建独有的编号序列。



“高级页面编号”使用方便、灵活，可满足大型文档中各种文档编号要求。



单个页面可应用多个页面编号序列。

### 实用方案

- 技术手册包含附录和主要章节，要求的格式各不相同。附录可能使用罗马数字（i、ii、iii），而主要章节则使用阿拉伯数字（1、2、3）。采用“高级页面编号”，可一次定义所有页面编号格式。
- 作业要求重新开始页面编号，因为插入页和分隔页不应编号。“高级页面编号”可自动检测章节起始位置，以跳过并重新开始编号。
- 另一项作业需要所有页面在顶部显示章节名称，并在底部显示页面编号。“高级页面编号”可向同一页面添加两个宏，而无需返回至原始文件以添加章节名称。

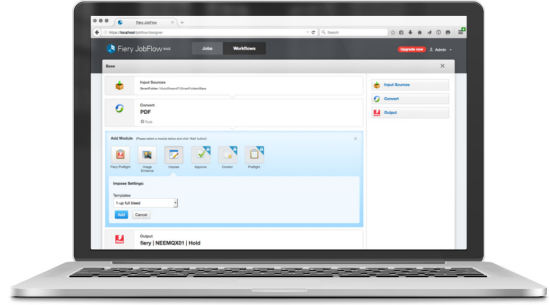
### Fiery JobFlow 2.0

Fiery JobFlow 提供自动印前流程，该流程可轻松设置、使用，以最大程度减少重复工作，并可提升打印整体效率。

Fiery JobFlow 安装程序包含在可下载应用程序列表中，可通过 Windows 工作站的 Fiery Software Manager 下载。用户可通过 Mac 或 Windows 客户端访问基于浏览器的 Fiery JobFlow 应用程序。

安装 Fiery JobFlow 应用程序后会启用免费版 Fiery JobFlow Base。用户需要付费升级许可，才能解锁 Fiery JobFlow 的完整功能。Fiery JobFlow Base 用于配置自动化 workflow，其中包括：

- 从多个位置提交作业（Dropbox、共享文件夹和 FTP）
- PDF 转换
- Fiery Preflight（要求 Fiery Graphic Arts Package Premium Edition）
- 图像增强
- 文档拼版（要求 Fiery Impose）
- 开作业工单
- 存档并输出至多个位置（Dropbox、共享文件夹、FTP 和 Fiery 外部服务器）



通过 Mac 或 Windows 客户端中的网络浏览器可访问 Fiery JobFlow。

Fiery JobFlow 2.0 的完整版包含以下额外功能：

- 基于规则的工作流
- 高级预检（由 Enfocus PitStop 提供技术支持）
- PDF 纠正（由 Enfocus PitStop 提供技术支持）
- 基于云的批准工作流

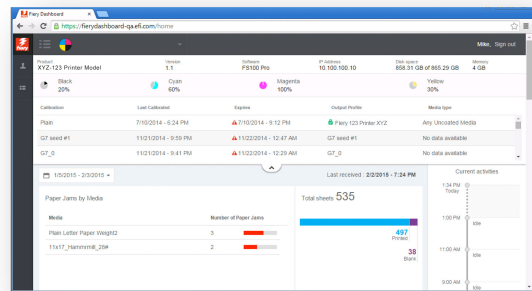
要获取关于 2.0 的更多信息，请访问 Fiery JobFlow 网页 [efi.com/fieryjobflow](http://efi.com/fieryjobflow)。

### Fiery Dashboard 增强功能

Fiery Dashboard 是基于云的服务，可跟踪并报告生产数据，以提供运营效率和引擎利用率的即时概览。

本次发行包括以下新功能：

- 卡纸跟踪：通过 Paper Catalog 设定加以识别，监控卡纸。
- 墨粉状态：通过墨粉量低和无墨粉图标查看当前墨粉容量。
- 校准监控器：跟踪最后一次校准时间、校准过期日、已分配的输出特性档和纸张类型。



访问 Fiery Dashboard 页面 [www.efi.com/fierydashboard](http://www.efi.com/fierydashboard)，以了解更多信息并进行注册。

### Fiery JDF v1.4

Fiery JDF 启用基于 JDF 的内置集成支持，通过集成打印工作流和业务管理系统，使从作业提交到输出的流程实现自动化。因此作业信息在系统内流通时接触点较少且不易发生错误。

适用于 Fiery 嵌入式服务器的 [Fiery Productivity Package](#) 选项中提供 Fiery JDF，用户可用其集成打印工作流和业务管理系统。访问 [Fiery JDF 支持的打印机网页](#)，查看提供 Fiery JDF 支持的 Fiery 嵌入式服务器的列表。

版本 1.4 现在允许用户：

- 自动将未使用的标签弹出至默认或指定纸盘
- 制作封面和正文页面需使用不同纸张的骑马钉小册子

### **Fiery API 可用性**

Fiery API 服务可提供 Fiery Go 支持，并可通过 [developer.efi.com](http://developer.efi.com) 中的服务自定义应用程序开发。如果安装有 Fiery Command WorkStation v5.5 或更高版本，所有运行 Fiery System 9R2 或更高版本软件的 Fiery 外部服务器以及运行 Fiery FS150 软件的 Fiery 嵌入式服务器都会拥有 Fiery API。

Fiery Integration Manager 的新版本包含在 Fiery Integration Package 1.1 中，支持安装 Fiery API 至运行 Fiery System 9R2 / 9eR2 或更高版本的 Fiery 嵌入式和外部服务器。

添加 Fiery API 至已有 Fiery 服务器的详细说明可在 [help.efi.com/fip](http://help.efi.com/fip) 中找到。

### **扩展语言支持**

Fiery Command WorkStation 5.7 增加了两个新的本地化语言版本：韩文和繁体中文。

如果 Command WorkStation 客户端运行其中一种语言，并连接至不支持同一语言的任一服务器，客户端会提示用户自动安装服务器语言包至 Fiery 服务器。

特定 Fiery 服务器系列已可提供该新功能。访问 Fiery Language Package 发行说明网页 [help.efi.com/flp](http://help.efi.com/flp)，以获取受支持 Fiery 服务器的列表，并可执行安装步骤。



# EFI 助力成功

从 Fiery 到超宽幅喷墨打印，从每个低成本的标签到高度自动化的业务流程，EFI 提供助力于您公司取得成功的所有要素。欲了解更多信息，请浏览 [www.efi.com](http://www.efi.com)。



The APPS logo, AutoCal, Auto-Count, Balance, Best, the Best logo, BESTColor, BioVu, BioWare, ColorPASS, Colorproof, ColorWise, Command WorkStation, CopyNet, Cretachrom, Cretaprint, the Cretaprint logo, Cretaprinter, Cretaroller, DockNet, Digital StoreFront, DocBuilder, DocBuilder Pro, DocStream, DSFdesign Studio, Dynamic Wedge, EDOX, EFI, the EFI logo, Electronics For Imaging, Entrac, EPCount, EPPhoto, EPRegister, EPStatus, Estimate, ExpressPay, Fabrivu, Fast-4, Fiery, the Fiery logo, Fiery Driven, the Fiery Driven logo, Fiery JobFlow, Fiery JobMaster, Fiery Link, Fiery Prints, the Fiery Prints logo, Fiery Spark, FreeForm, Hagen, Inktensity, Inkware, Jetrion, the Jetrion logo, LapNet, Logic, MiniNet, Monarch, MicroPress, OneFlow, Pace, PhotoXposure, Printcafe, PressVu, PrinterSite, PrintFlow, PrintMe, the PrintMe logo, PrintSmith, PrintSmith Site, Printstream, Print to Win, Prograph, PSI, PSI Flexo, Radius, Rastek, the Rastek logo, Remoteproof, RIPChips, RIP-While-Print, Screenproof, SendMe, Sincolor, Splash, Spot-On, TrackNet, UltraPress, UltraTex, UltraVu, UV Series 50, VisualCal, VUTEK, the VUTEK logo, and WebTools are trademarks of Electronics For Imaging, Inc. and/or its wholly owned subsidiaries in the U.S. and/or certain other countries.