

# EL NEGOCIO DE LA AUTOMATIZACIÓN

Calcule el valor de  
la automatización de  
la preimpresión



¿Qué le parecería poder comparar los números de su empresa con los de la industria y saber si la automatización de las etapas manuales de sus procesos de preimpresión es rentable para su negocio?





Muchos impresores utilizan herramientas avanzadas para realizar una amplia variedad de funciones de preimpresión en sus trabajos, pero siguen enlazando las etapas manualmente a pesar de las diversas utilidades de automatización que existen en el mercado. Una encuesta a más de doscientos proveedores de servicios de impresión realizada por InfoTrends nos ayuda a entender el porqué:

APROXIMADAMENTE EL  
**50%**

desconoce el retorno de la inversión o cree que no puede calcularse

**45%**

cree que la automatización del flujo de trabajo saldría muy cara

MÁS DEL  
**33%**

opina que no tiene los conocimientos para automatizar más

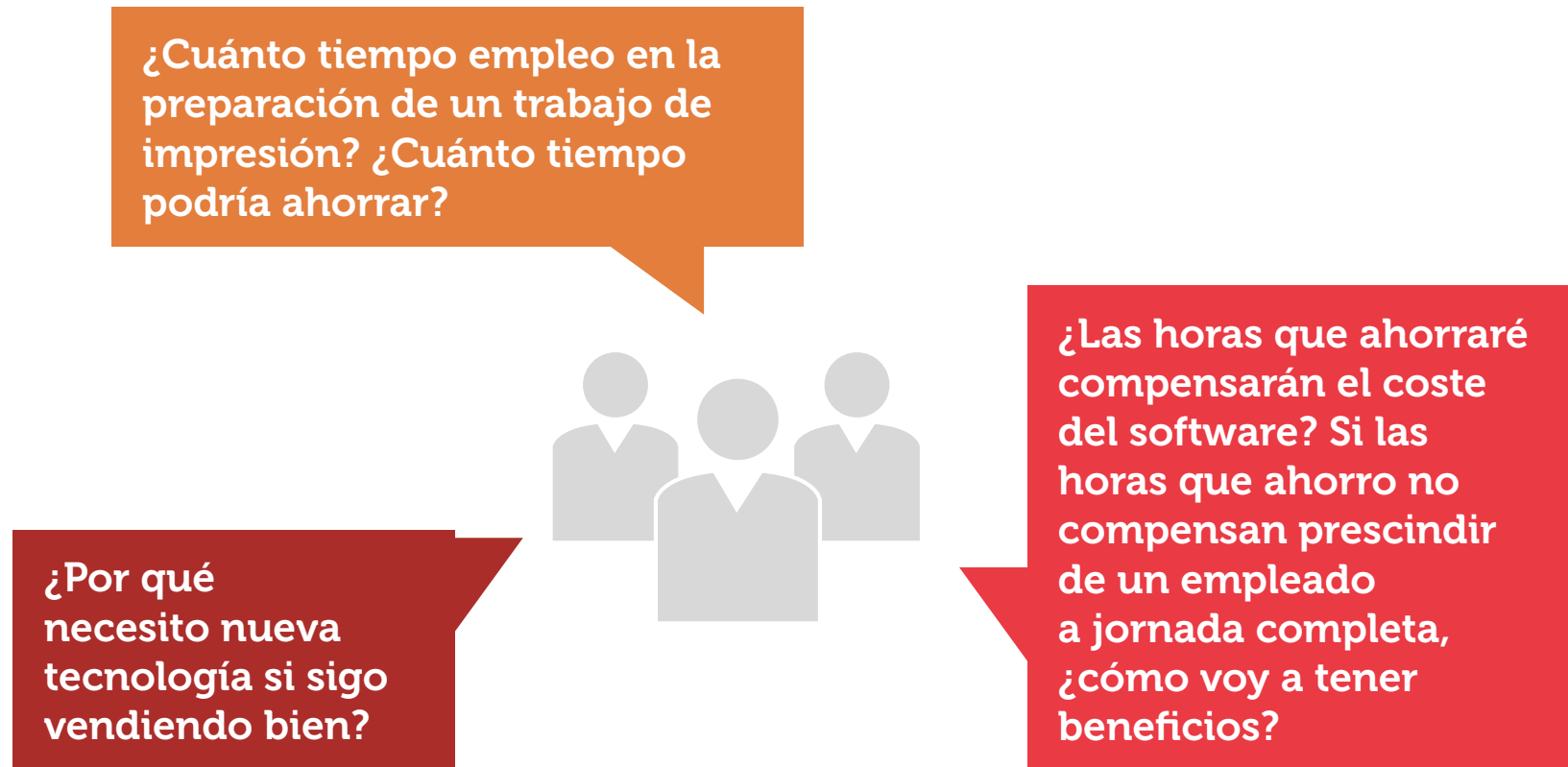
PERO MÁS DEL  
**80%**

cree que podría automatizar más sin hacer muchas excepciones en su proceso actual

Aunque muchos de los impresores tengan dudas sobre el retorno de la inversión o sobre su capacidad de aplicar la automatización, son conscientes de las ventajas que la automatización tendría para su negocio:



Es vital entender el retorno de la inversión en automatización del flujo de trabajo, ya que muchas imprentas se preguntan si tienen la cantidad de trabajo suficiente para justificar esa inversión.



Muchas imprentas offset tuvieron la misma preocupación con el surgimiento de la impresión digital.

Utilice las herramientas interactivas incluidas en este libro electrónico para determinar si la automatización del flujo de trabajo de preimpresión es rentable para su negocio:



**1. Calcule** el ahorro de tiempo



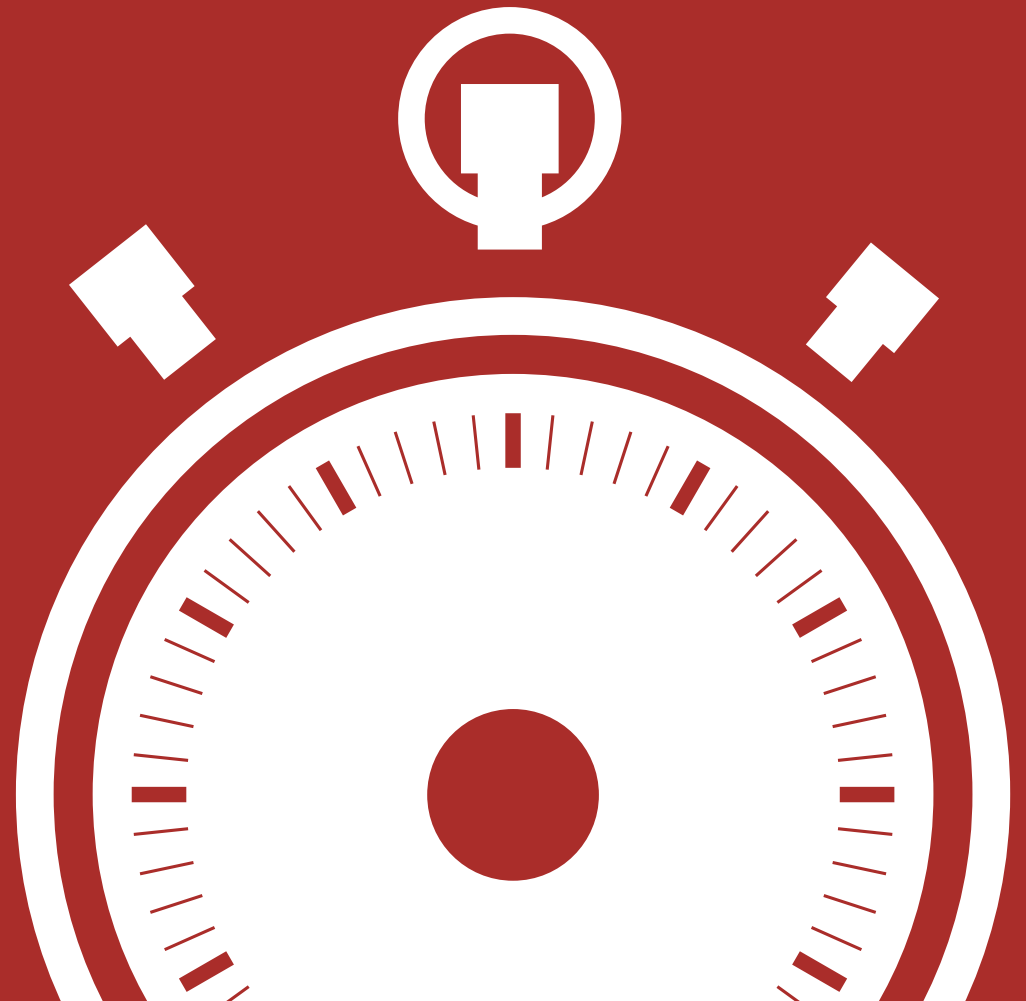
**2. Calcule** el ahorro de gastos



**3. Determine** el plazo de amortización



# 1 Calcule el ahorro de tiempo





# Ahorro mensual de tiempo

Piense en los trabajos rutinarios que realiza: tarjetas de visita, folletos, postales, etc.

Introduzca sus datos en las celdas sombreadas para comparar los resultados de su empresa con los del estudio sobre el retorno de la inversión de InfoTrends.\*

Debido a que las ventajas de la automatización serán específicas para su producción, utilice los valores de InfoTrends como referencia para rellenar sus datos.

## Calcule aquí el tiempo que podría ahorrar:

Tipo de trabajo	Tiempo de preparación manual (min:s)**	Fieri <sup>®</sup> JobFlow <sup>™</sup> tiempo del operario (min:s)**	Su tiempo de preparación (min:s)	Tiempo ahorrado en la preparación (segundos)
Cuadernillos complejos	5:42	:10		
Tarjetas de visita (vertical y horizontal)	3:42	:10		
Añadir marcas de acabado al trabajo	1:57	:10		

	Estudio	Estudio	Estudio	Sus datos
Número total de empleados	<10	10-49	>50	
Trabajos digitales por semana	217	832	3039	
Número de trabajos realizados por semana, como cuadernillos complejos				
Número de trabajos realizados por semana, como tarjetas de visita				
Número de trabajos realizados por semana, como marcas de acabado sencillas				

Ahorro mensual en horas

\* Fuente: Estudio sobre el retorno de la inversión en flujo de trabajo, InfoTrends, 2014.  
\*\* Datos de EFI Para obtener más detalles sobre el análisis de clics y tiempo, vea el vídeo en la página 18.



# 2 Calcule el ahorro de gastos



## Elija un modelo financiero

Hay varias maneras de traducir el ahorro de tiempo en términos financieros.

Elija el modelo que mejor se adapte a su negocio:



Modelo n.º 1: Recortes en la mano de obra



Modelo n.º 2: Reducción de horas extra



Modelo n.º 3: Nuevos ingresos derivados de los servicios de diseño



Modelo n.º 4: Ingresos por recuperación de trabajo subcontratado

## Modelo n.º 1: Recortes en la mano de obra

Uno de los métodos para traducir el tiempo ahorrado en ganancia financiera es reducir la mano de obra:

- eliminando un puesto a jornada completa o parcial
- o reasignando el nuevo tiempo disponible de la plantilla para eliminar la necesidad de contratación extra.

### ¿Cuánto podría ahorrar en mano de obra al mes?

	Estudio**	Sus datos
Coste por hora de mano obra presupuestada para preimpresión*, € / hora	≈ 50 €	
Horas ahorradas al mes (de la página 8)		

**Ahorro mensual en mano de obra**

**Vea los resultados.**

\* El término "hora de mano de obra presupuestada" es habitual en contabilidad. Estos costes son totales e incluyen todos los gastos, como los sueldos, la depreciación y los gastos generales.

\*\* Fuente: Informe "Consultoría de costes", Palmart 2014.

## Modelo n.º 2: Reducción de horas extra

Otra manera de traducir el ahorro de tiempo en beneficios monetarios es reducir las horas extra.

¿Cuánto podría ahorrar en horas extra al mes?

Sus datos	
Coste por hora extra, € / hora	
Horas extra al mes (de la página 8)	

Ahorro en horas extra al mes

[Vea los resultados.](#)





## Modelo n.º 3: Ingresos derivados de los servicios de diseño

Quienes se dedican al trabajo de preimpresión suelen tener conocimientos (de diseño o consultoría) que podrían utilizarse para conseguir más encargos: bien horas facturables, bien nuevas oportunidades.

Si es su caso, ¿cuántas horas facturables de diseño cree que podría vender al mes?

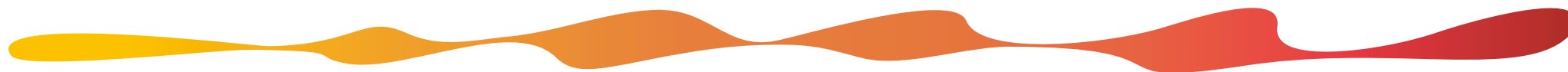
Tenga en cuenta que estos ingresos son, en su mayoría, beneficios, dado que la mano de obra es un gasto preexistente.

### ¿Cuántos ingresos al mes podría obtener con servicios de diseño?

	Sus datos
Tarifa de la hora facturable, € / hora	
Horas facturables potenciales al mes (de la página 8)	

**Ingresos por horas facturables al mes**

[Vea los resultados.](#)



## Modelo n.º 4: Ingresos por recuperación de trabajo subcontratado

Algunos negocios acaban por externalizar o rechazar trabajos durante los picos de producción porque no tienen capacidad para realizarlos. Normalmente esto se debe más a la mano de obra que al equipo necesario.

Aunque no quiera rechazar trabajos, puede que el volumen que subcontrata no justifique la contratación extra. Hacer que la preimpresión y los operarios sean más eficaces le permite mantener el trabajo internamente.

**¿Cuántos ingresos podría recuperar por los trabajos externalizados o rechazados?**

	Sus datos
Ingresos mensuales por trabajos adicionales, €	
Ingresos mensuales por trabajos subcontratados, €	

**Nuevos ingresos mensuales netos**

**Vea los resultados.**



# 3 Determine el plazo de amortización




# Determine el plazo de amortización

EFI™ Fiery JobFlow permite ahorrar tiempo y costes de mano de obra con un mínimo de inversión. Le mostramos la rapidez con la que habrá recuperado su inversión.

	Beneficios mensuales, Euro
Modelo de recortes en mano de obra	
Modelo de reducción de horas extra	
Modelo de ingresos por servicios de diseño	
Modelo de recuperación de trabajos subcontratados	

Inversión	PVP, Euro
Inversión en Fiery JobFlow	
Inversión en Fiery Impose*	
Inversión total	

Dé el paso siguiente.



Para ajustar sus valores,  
vuelva a revisar su  
análisis/tiempo.

\* Fiery Impose ya se incluye con algunos servidores Fiery y lo tendrá disponible sin necesidad de inversión extra. Introduzca cero si ya posee Fiery Impose. Introduzca 2 440 € en el PVP de Fiery Impose si aún no lo tiene.



# Automatización del flujo de trabajo: mucho más que números

Este ejercicio muestra que EFI Fiery JobFlow puede amortizarse en menos de un año. Si actualmente ya cuenta con un flujo constante de trabajos de impresión manual, podría ser mucho menos.

Pero, si sólo está considerando el ahorro, no le estará sacando todo el provecho a esta oportunidad.

Los flujos de trabajo automáticos ofrecen grandes ventajas, como por ejemplo:



**Mayor productividad y calidad**



**Menos errores y mermas**



**Tiempos de realización más cortos**



**Mayor capacidad con el mismo equipo y mano de obra**



**Mayor satisfacción del cliente y del empleado**

# ¿Está listo para automatizar su flujo de trabajo de preimpresión?

Fiery JobFlow automatiza las etapas de preparación de los trabajos para producir archivos listos para imprimir con menos intervenciones y un menor margen de errores humanos. Su integración avanzada con Fiery Command WorkStation® convierte fácilmente las tareas laboriosas en un flujo de trabajo automático.



## ¿Cómo puedo empezar?

Estará preguntándose: “¿tengo los conocimientos y los recursos informáticos necesarios para automatizar mi flujo de trabajo?”. Vea el vídeo y compruebe cómo alguien sin conocimientos informáticos avanzados configura flujos de trabajo de JobFlow en apenas quince minutos. Además, puede descargar **flujos de trabajo de JobFlow** para muchas tareas comunes de manera gratuita desde el sitio web de EFI.



Haga clic aquí para ver cómo funciona en un breve vídeo de demostración.  
(Sólo en inglés.)

**COMPRUÉBELO AHORA**



Visite **[efi.com/jobflow](https://efi.com/jobflow)** y **[efi.com/impose](https://efi.com/impose)** para registrarse y probar una versión gratuita durante un tiempo limitado.

**VAYA AL SITIO WEB**



Póngase en contacto con un distribuidor de EFI para adquirir una licencia.

**900-838078  
+32 2 749 94 50**

## EFI impulsa su éxito.

Desarrollamos tecnologías innovadoras para la fabricación de señalización, embalaje, textiles, baldosas de cerámica y documentos personalizados, con una amplia gama de impresoras, tintas, sistemas frontales digitales y un conjunto completo empresarial y de producción que transforma y agiliza todo el proceso de producción para aumentar así su competitividad y potenciar la productividad. Visite [www.efi.com](http://www.efi.com) o llame al 900 838078 (España) para más información.



Nothing herein should be construed as a warranty in addition to the express warranty statement provided with EFI products and services.

The APPS logo, AutoCal, Auto-Count, Balance, BESTColor, BioVu, BioWare, ColorPASS, Colorproof, ColorWise, Command WorkStation, CopyNet, Cretachrom, Cretaprint, the Cretaprint logo, Cretaprinter, Cretaroller, Digital StoreFront, DirectSmile, DocBuilder, DocBuilder Pro, DockNet, DocStream, DSFdesign Studio, Dynamic Wedge, EDOX, EFI, the EFI logo, Electronics For Imaging, Entrac, EPCount, EPPhoto, EPRegister, EPStatus, Estimate, ExpressPay, FabriVU, Fast-4, Fiery, the Fiery logo, Fiery Driven, the Fiery Driven logo, Fiery JobFlow, Fiery JobMaster, Fiery Link, Fiery Navigator, Fiery Prints, the Fiery Prints logo, Fiery Spark, FreeForm, Hagen, Inkensity, Inkware, Jetrion, the Jetrion logo, LapNet, Logic, Metrix, MicroPress, MiniNet, Monarch, OneFlow, Pace, Pecas, Pecas Vision, PhotoXposure, PressVu, Printcafe, PrinterSite, PrintFlow, PrintMe, the PrintMe logo, PrintSmith, PrintSmith Site, PrintStream, Print to Win, Prograph, PSI, PSI Flexo, Radius, Remoteproof, RIPChips, RIP-While-Print, Screenproof, SendMe, Sincolor, Splash, Spot-On, TrackNet, UltraPress, UltraTex, UltraVu, UV Series 50, VisualCal, VUTEK, the VUTEK logo, and WebTools are trademarks of Electronics For Imaging, Inc. and/or its wholly owned subsidiaries in the U.S. and/or certain other countries.

All other terms and product names may be trademarks or registered trademarks of their respective owners, and are hereby acknowledged.