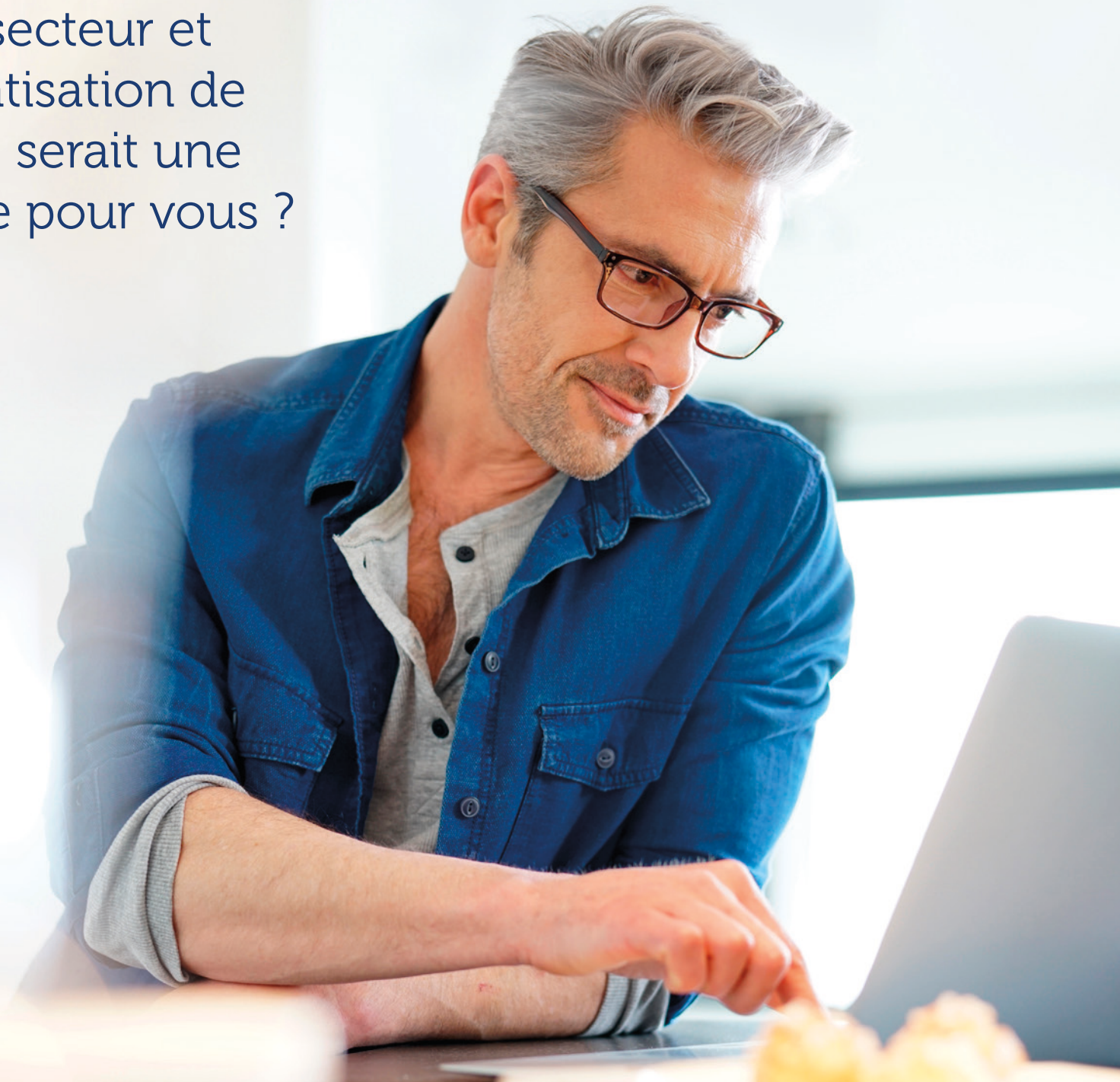


# LE BUSINESS DE L'AUTOMATISATION

## Calculer la valeur de l'automatisation prépresse



Et si vous pouviez comparer vos chiffres avec ceux du secteur et déterminer si l'automatisation de vos activités prépresse serait une démarche intéressante pour vous ?





De nombreuses activités d'impression reposent sur de puissants outils pour appliquer diverses fonctions prépresse à des tâches d'impression entrantes. Pourtant, elles enchaînent manuellement chaque étape alors que des outils d'automatisation existent. Une étude d'InfoTrends effectuée auprès de plus de 200 prestataires de services d'impression (PSI) explique pourquoi :

A PROPOS DE  
**50%**

**pensent que le retour sur investissement  
est vague ou indéfini**

**45%**

**sont d'avis que l'automatisation des flux  
de production serait trop coûteuse**

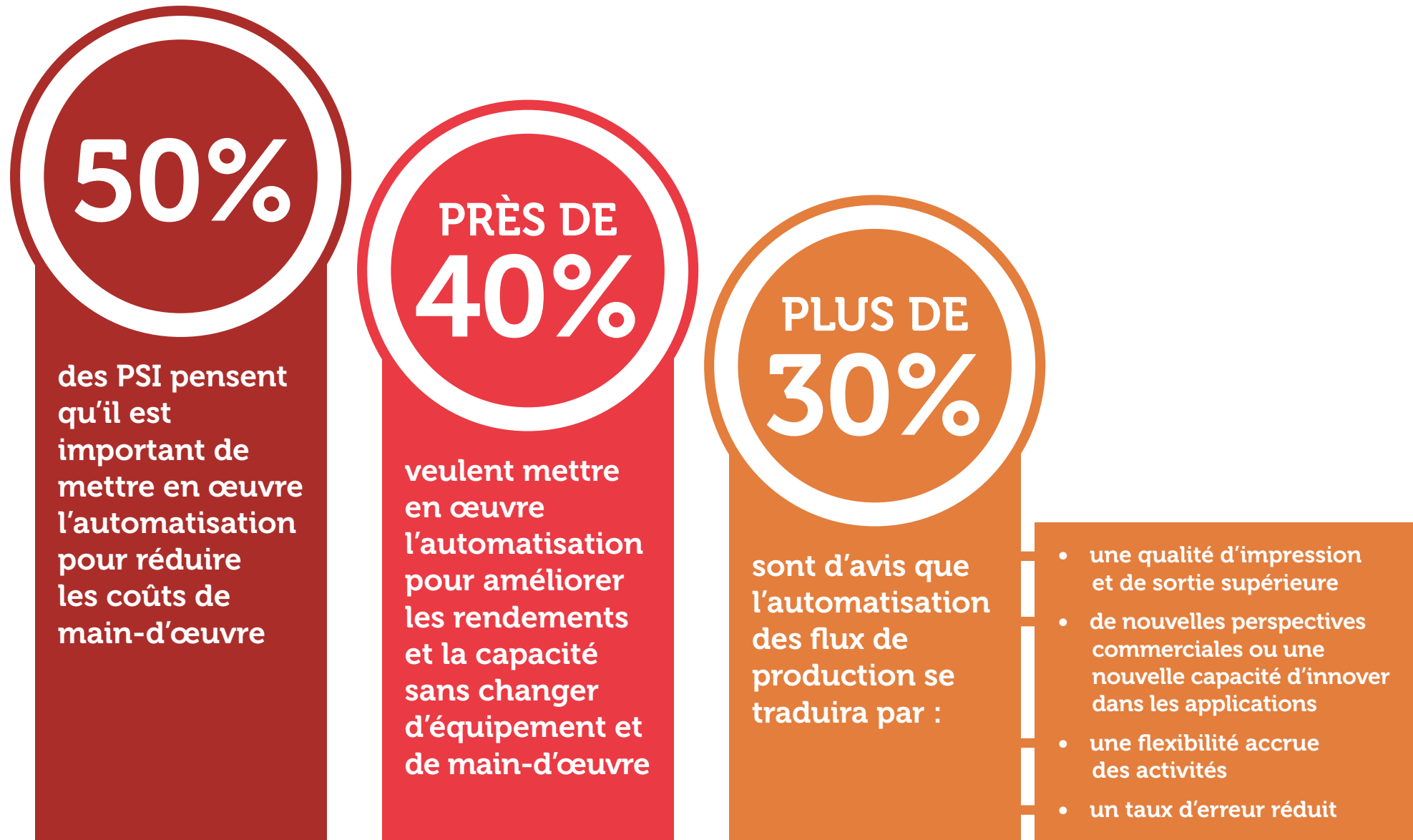
PLUS DE  
**33%**

**estiment qu'ils n'ont pas les compétences nécessaires  
pour implémenter une automatisation plus avancée**

POURTANT PLUS DE  
**80%**

**croient qu'ils pourraient automatiser davantage  
sans trop d'exceptions au processus**

Bien que les PSI puissent avoir des doutes quant au ROI, ou ignorent s'ils ont les compétences nécessaires pour mettre en œuvre l'automatisation, ils savent en quoi l'automatisation pourraient bénéficier à leur activité et la transformer :



Il est impératif de se faire une idée claire du ROI lié à l'automatisation des flux de production dans la mesure où de nombreux imprimeurs se demandent s'ils travaillent suffisamment pour justifier cet investissement.



Certes, à un moment donné, de nombreux spécialistes de l'offset étaient du même avis concernant l'impression numérique.

Utilisez les outils interactifs décrits dans cet e-book pour déterminer si l'automatisation des flux prépresse est une démarche intéressante pour vous :



**1. Estimation** du gain de temps



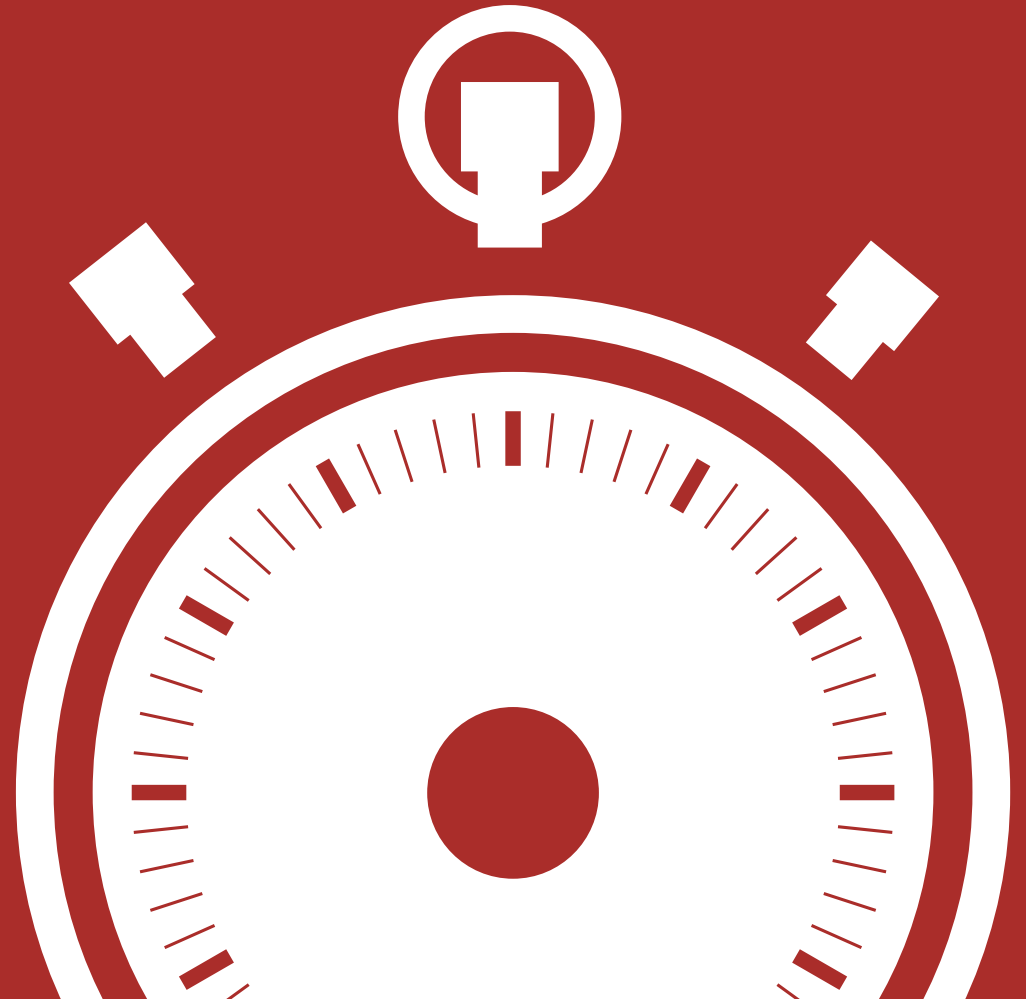
**2. Calcul** du gain de coûts



**3. Détermination** de la durée d'amortissement



# 1 Estimation du gain de temps





# Gain de temps mensuel

Pensez aux types de produits que vous imprimez régulièrement : cartes de visite, brochures, cartes postales, etc.

Entrez vos données dans les cellules ombrées pour savoir comment votre entreprise se porte par rapport aux résultats d'une étude InfoTrends sur le ROI.\*

Étant donné que les bénéfices de l'automatisation sont propres à votre activité, servez-vous des chiffres InfoTrends comme référence lorsque vous entrez vos valeurs.

## Gain de temps estimé ici :

Type de tâche	Temps de préparation manuelle (min:sec)**	Fieri® JobFlow™ temps pour l'opérateur (min:sec)**	Votre temps de préparation (min:sec)	Gain de temps de préparation (secondes)
Brochures complexes	05:42	:10		
Cartes de visite (portrait et paysage)	03:42	:10		
Ajout de repères de finition à une tâche	01:57	:10		

	Étude	Étude	Étude	Vos valeurs
Nombre total d'employés	<10	10-49	50+	
Tâches numériques par semaine	217	832	3039	
Nombre de tâches (ex. : brochures complexes) effectuées par semaine				
Nombre de tâches (ex. : cartes de visite) effectuées par semaine				
Nombre de tâches (ex. : repère de finition simples) réalisées par semaine				

## Gain de temps mensuel en heures

\*Source : Étude sur le ROI des flux de production, InfoTrends 2014.

\*\* Données EFI. Voir la vidéo page 18 pour l'analyse des clics et des durées.



# 2 Calcul du gain de coûts



# Choisir un modèle financier

Il y a différentes manières de traduire des gains de temps en gains financiers.

Choisissez le modèle qui correspond le mieux à votre entreprise :



**Modèle 1 : Réduction de la main d'œuvre**



**Modèle 2 : Réduction des heures supplémentaires**



**Modèle 3 : Nouvelles rentrées d'argent issues de prestations de conception**



**Modèle 4 : Chiffre d'affaires issu de la récupération d'activités d'impression sous-traitées**

## Modèle 1 : Réduction de la main d'œuvre

Pour traduire les gains de temps en gains financiers, il faut réduire les coûts de main d'œuvre en :

- Éliminant un poste à temps plein ou à temps partiel
- Ou en réaffectant le personnel nouveau pour éliminer le besoin en effectifs supplémentaires

### À combien pourraient s'élever les économies de main-d'œuvre mensuelles ?

	Étude**	Vos valeurs
Salaire de base budgétisé pour des activités de prépresse*, € / heure	61,43 €	
Gain de temps mensuel (à partir de la page 8)		

**Économies de main d'œuvre mensuelles**

**Voir les résultats.**

\* Le terme « taux de main-d'œuvre horaire budgété » est un terme connu en comptabilité analytique. Ces coûts représentent le coût total et incluent tous les frais, tels que les salaires, les amortissements et les frais généraux.

\*\* Source : manuel de référence d'EFI Gamsys sur la budgétisation, version 5.1, juin 2015

## Modèle 2 : Réduction des heures supplémentaires

Pour traduire les gains de temps en gains financiers, il faut réduire le nombre d'heures supplémentaires.

**À combien pourraient s'élever les économies d'heures supplémentaires mensuelles ?**

	Vos valeurs
Montant des heures supplémentaires, € / heure	
Heures supplémentaires mensuelles (à partir de la page 8)	

**Économies d'heures supplémentaires mensuelles**

**Voir les résultats.**





## Modèle 3 : Chiffre d'affaires des prestations de conception

Souvent, les personnes qui exercent un travail de prépresse possèdent des compétences (en conception ou en conseil) susceptibles de développer l'activité, qu'il s'agisse d'heures facturables ou de nouvelles opportunités.

Si cela est votre cas, combien d'heures de conception facturables pensez-vous pouvoir vendre chaque mois ?

Gardez à l'esprit que ces revenus sont principalement des bénéfices, puisque votre main d'œuvre représente déjà un coût irrécupérable.

### À combien pourraient s'élever vos prestations de conception chaque mois ?

	Vos valeurs
Montant heures facturables, € / heure	
Montant potentiel heures facturables par mois (à partir de la page 8)	

**Chiffre d'affaires mensuel issu des heures facturables**

[Voir les résultats.](#)



## Modèle 4 : Chiffre d'affaires issu de la récupération d'activités d'impression

Certaines boutiques d'impression doivent sous-traiter ou refuser du travail pendant les heures de pointe car elles n'ont pas la capacité de le gérer. Cela est habituellement dû à un manque de main d'œuvre plutôt qu'à des contraintes d'équipement.

Bien qu'il soit toujours préférable de ne pas refuser de travail, la proportion que vous sous-traitez peut ne pas être suffisante pour justifier un effectif supplémentaire. L'amélioration du rendement prépresse et des opérateurs peut vous permettre de ne pas sous-traiter ces activités.

**Quelle proportion de chiffre d'affaires pouvez vous récupérer des activités sous-traitées ou de celles que vous refusez ?**

	Vos valeurs
Rentrées d'argent mensuelles issues d'activités supplémentaires, €	
Rentrées d'argent mensuelles issues d'activités sous-traitées, €	

**Nouvelles rentrées d'argent mensuelles nettes**

[Voir les résultats.](#)



# 3 Détermination de la durée d'amortissement



# Détermination de votre durée d'amortissement

EFI™ Fiery JobFlow offre des gains réels de temps et de main-d'œuvre en contre-partie d'un investissement minimal. La durée d'amortissement de l'investissement est la suivante.

	Bénéfices mensuels, Euro
Modèle de réduction de la main d'œuvre	
Modèle de réduction des heures supplémentaires	
Modèle de chiffre d'affaires issu des prestations de conception	
Modèle de chiffre d'affaires issu de la récupération d'activités d'impression	

Investissements	Prix de vente conseillé par le fabricant, Euro
Coût de Fiery JobFlow	
Coût de Fiery Impose*	
Investissement total	

Passez à l'étape suivante



Pour modifier vos chiffres,  
revenez à temps/analyse.

\* Fiery Impose est déjà fourni avec certains serveurs Fiery et donc disponible sans frais supplémentaires.  
Entrez zéro si vous possédez déjà Fiery Impose. Si ce n'est pas le cas, entrez 2 440 € pour le prix de vente de Fiery Impose.



# Automatisation des flux de production : plus que des chiffres

Cet exercice montre généralement que la durée d'amortissement d'EFI Fiery JobFlow est inférieure à un an. Si vous avez actuellement une activité constante de produits prêts à imprimer manuellement, cette durée peut être beaucoup moins élevée.

Toutefois, si vous visez seulement un gain de coûts, il faut agir.

L'automatisation des flux de production peut présenter d'énormes avantages, dont les suivants :



**Amélioration de la précision et de la qualité**



**Réduction de la gâche et des erreurs**



**Délais d'exécution plus courts**



**Optimisation de la capacité sans changer d'équipement/de main-d'œuvre**



**Amélioration de la satisfaction des clients et des employés**

# Vous envisagez d'automatiser vos flux de production prépresse ?

Fiery JobFlow automatise les étapes de préparation des tâches et crée ainsi des fichiers prêts à être imprimés tout en diminuant les points d'intervention et en réduisant le risque d'erreur. Son intégration étroite avec la Fiery Command WorkStation® permet de transformer les tâches chronophages en un flux de production automatisé.



## Comment démarrer ?

Vous vous posez peut-être la question suivante : « Ai-je les compétences et les ressources informatiques nécessaires pour automatiser mes flux de production ? » Regardez la vidéo pour découvrir comment, sans compétences informatiques, vous pouvez configurer les flux de production JobFlow en 15 minutes. De plus, sur le site Web d'EFI, vous pouvez télécharger gratuitement les **flux de production JobFlow** pour de nombreuses tâches courantes.



Cliquez pour regarder  
une courte vidéo de  
démonstration et découvrir  
son fonctionnement.  
(anglais uniquement)

**REGARDER MAINTENANT**



Cliquez pour accéder  
à **efi.com/jobflow** et **efi.com/**  
**impose** pour vous inscrire  
à une version d'évaluation  
gratuite, à durée limitée.

**ACCÉDER AU SITE**



Contactez votre  
revendeur EFI Fiery pour  
acheter une licence.

**0805-080318**  
**+32 2 749 94 50**

## EFI, moteur de votre réussite.

Nous développons des technologies révolutionnaires pour la fabrication de produits signalétiques, le packaging, les textiles, les carrelages en céramique ainsi que les documents personnalisés, grâce à un large éventail d'imprimantes, d'encre, de solutions frontales numériques et à une suite complète de flux de production et de travail vous permettant de transformer et de simplifier l'intégralité du processus de production, et ainsi d'améliorer votre compétitivité et de renforcer votre productivité. Rendez-vous à l'adresse [www.efi.com](http://www.efi.com) ou composez le 0805-080318 (France), 0800-897-114 (Suisse) ou le 02 749 9426 (Belgique) pour plus d'informations.



Nothing herein should be construed as a warranty in addition to the express warranty statement provided with EFI products and services.

The APPS logo, AutoCal, Auto-Count, Balance, BESTColor, BioVu, BioWare, ColorPASS, Colorproof, ColorWise, Command WorkStation, CopyNet, Cretachrom, Cretaprint, the Cretaprint logo, Cretaprinter, Cretaroller, Digital StoreFront, DirectSmile, DocBuilder, DocBuilder Pro, DockNet, DocStream, DSFdesign Studio, Dynamic Wedge, EDOX, EFI, the EFI logo, Electronics For Imaging, Entrac, EPCount, EPPhoto, EPRegister, EPStatus, Estimate, ExpressPay, FabriVU, Fast-4, Fiery, the Fiery logo, Fiery Driven, the Fiery Driven logo, Fiery JobFlow, Fiery JobMaster, Fiery Link, Fiery Navigator, Fiery Prints, the Fiery Prints logo, Fiery Spark, FreeForm, Hagen, Inkintensity, Inkware, Jetrion, the Jetrion logo, LapNet, Logic, Metrix, MicroPress, MiniNet, Monarch, OneFlow, Pace, Pecas, Pecas Vision, PhotoXposure, PressVu, Printcafe, PrinterSite, PrintFlow, PrintMe, the PrintMe logo, PrintSmith, PrintSmith Site, PrintStream, Print to Win, Prograph, PSI, PSI Flexo, Radius, Remoteproof, RIPChips, RIP-While-Print, Screenproof, SendMe, Sincolor, Splash, Spot-On, TrackNet, UltraPress, UltraTex, UltraVu, UV Series 50, VisualCal, VUTEK, the VUTEK logo, and WebTools are trademarks of Electronics For Imaging, Inc. and/or its wholly owned subsidiaries in the U.S. and/or certain other countries.

All other terms and product names may be trademarks or registered trademarks of their respective owners, and are hereby acknowledged.