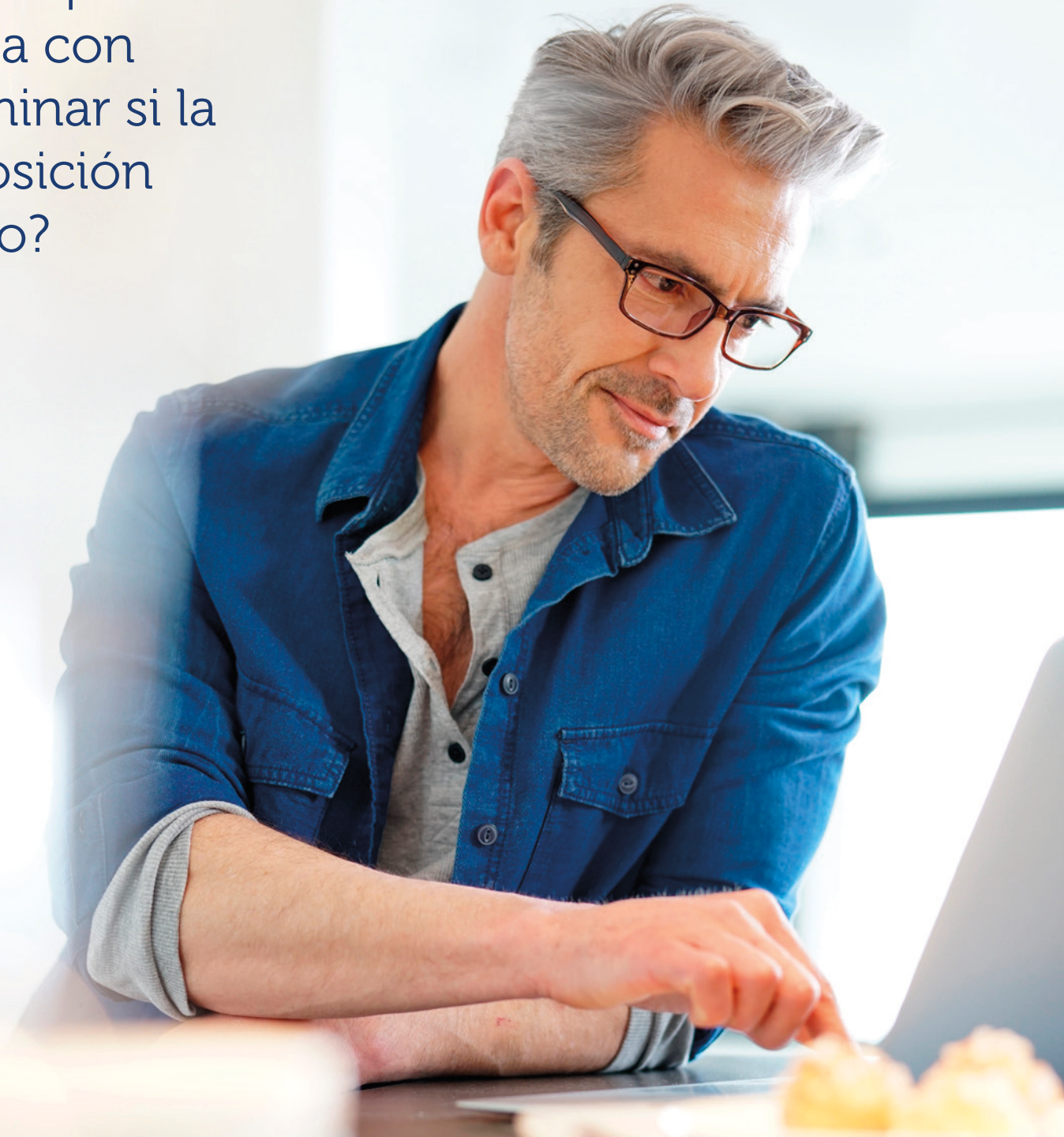


EL NEGOCIO DE LA AUTOMATIZACIÓN

Calcule el valor de una imposición eficiente



¿Qué le parecería poder comparar los números de su empresa con los de la industria y determinar si la automatización de la imposición es rentable para su negocio?



Muchos impresores dedican gran parte de su mano de obra a procesos manuales de diseño e imposición de trabajos, a pesar de las diversas herramientas de automatización que existen en el mercado. Una encuesta a más de doscientos proveedores de servicios de impresión realizada por InfoTrends nos ayuda a entender el porqué:

APROXIMADAMENTE EL

50%

desconoce el retorno de la inversión
o cree que no puede calcularse

45%

cree que la automatización del flujo
de trabajo saldría muy cara

MÁS DEL

33%

opina que no tiene los conocimientos
para automatizar más

PERO MÁS DEL

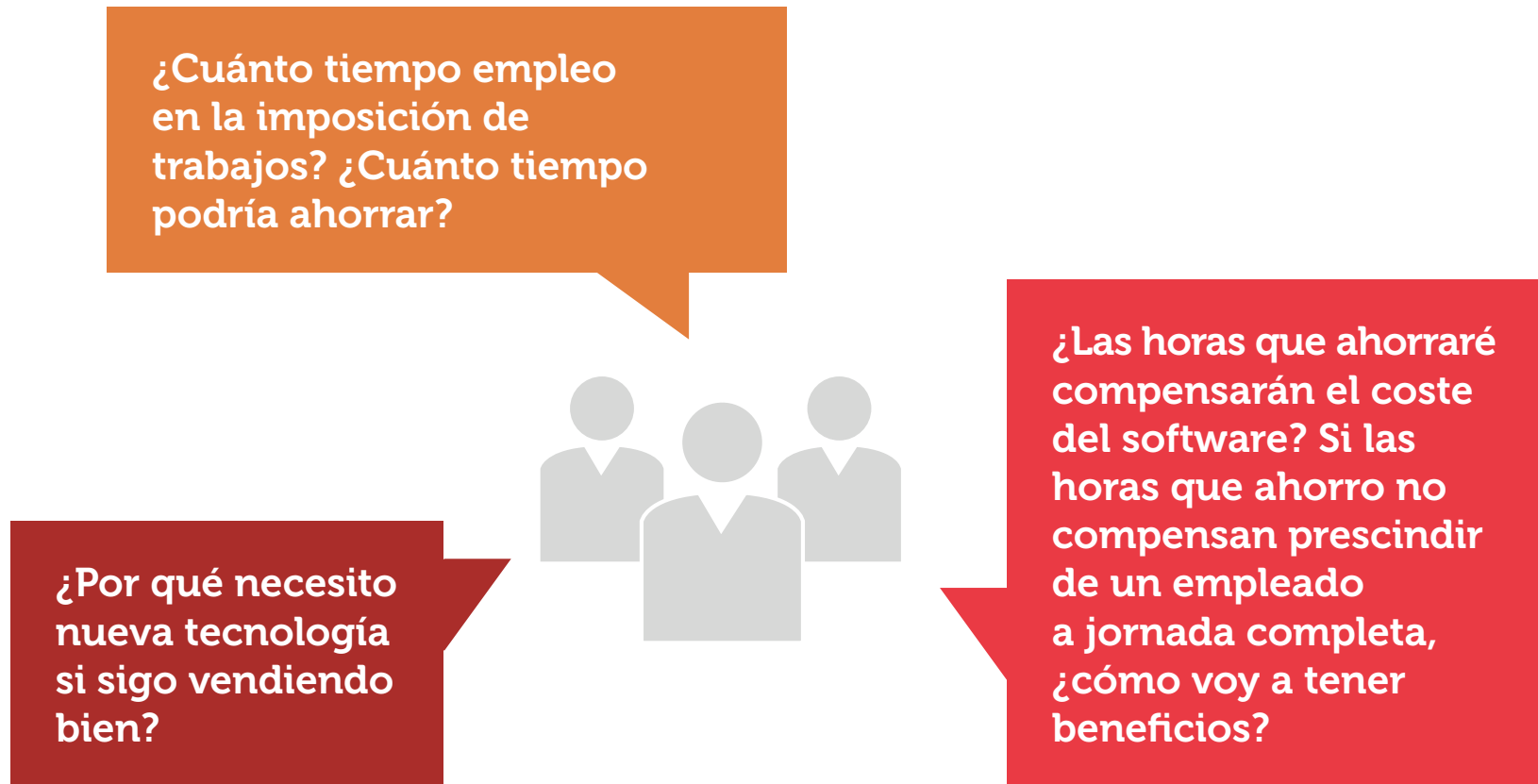
80%

cree que podría automatizar más sin hacer
muchas excepciones en su proceso actual

Aunque muchos de los impresores tengan dudas sobre el retorno de la inversión o sobre su capacidad de aplicar la automatización, son conscientes de las ventajas que la automatización tendría para su negocio:



Es vital entender el retorno de la inversión en automatización del flujo de trabajo, ya que muchas imprentas se preguntan si tienen la cantidad de trabajo suficiente para justificar esa inversión.



Muchas imprentas offset tuvieron la misma preocupación con el surgimiento de la impresión digital.

Utilice las herramientas interactivas incluidas en este libro electrónico para determinar si la automatización de la imposición es rentable para su negocio:



1. Calcule el ahorro de tiempo



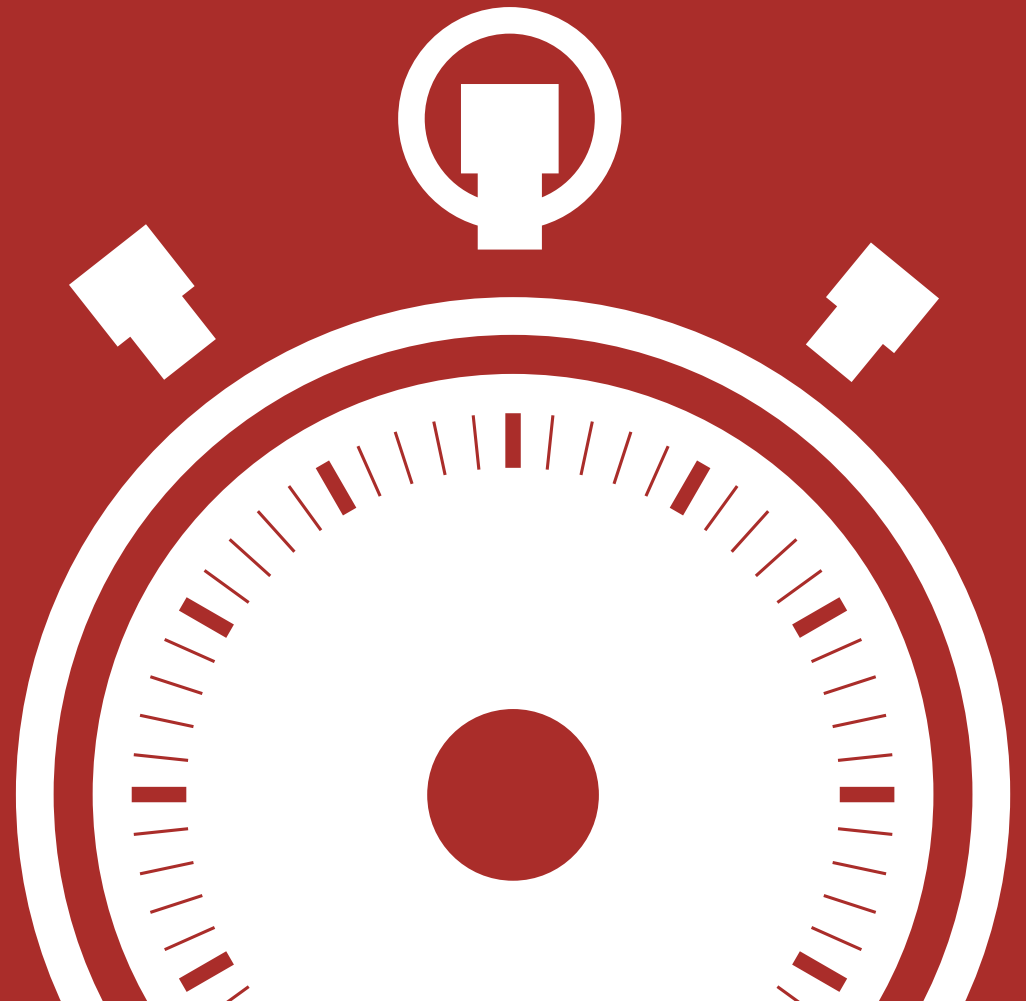
2. Calcule el ahorro de gastos



3. Determine el plazo de amortización



1 Calcule el ahorro de tiempo



Ahorro mensual de tiempo

Piense en los tipos de trabajos de imposición que realiza a diario: tarjetas de visita, folletos, postales, invitaciones, etc.

Introduzca sus datos en las celdas sombreadas para comparar los resultados de su empresa con los del estudio sobre el retorno de la inversión de InfoTrends.*

Debido a que las ventajas de la automatización serán específicas para su producción, utilice los valores de InfoTrends como referencia para rellenar sus datos.

Calcule aquí el tiempo que podría ahorrar:

Tipo de trabajo	Proceso manual tiempo del diseñador (min:s)	Proceso manual con Fieri® Impose tiempo del operario (min:s)**	Proceso automático con Fieri Impose tiempo del operario (min:s)**	Su tiempo de preparación (min:s)	Tiempo ahorrado en la preparación (segundos)
Tarjetas de visita, postales y otros trabajos de N por cara.	8:00	1:50	0:10		
Folletos a una cara	8:00	1:00	0:10		

	Estudio	Estudio	Estudio	Sus datos
Número total de empleados	<10	10-49	>50	
Trabajos digitales por semana	217	832	3039	
Número de tarjetas de visita, postales, invitaciones y otras imposiciones de N por cara por semana				
Número de folletos a una cara por semana				

Ahorro mensual en horas

* Fuente: Estudio sobre el retorno de la inversión en flujo de trabajo, InfoTrends, 2014.

** Datos de EFI Para obtener más detalles sobre el análisis de tiempo, vea el vídeo en la página 18.

2 Calcule el ahorro de gastos



Elija un modelo financiero

Hay varias maneras de traducir el ahorro de tiempo en términos financieros.

Elija el modelo que mejor se adapte a su negocio:



Modelo n.º 1: Recortes en la mano de obra



Modelo n.º 2: Reducción de horas extra



Modelo n.º 3: Nuevos ingresos derivados de los servicios de diseño



Modelo n.º 4: Ingresos por recuperación de trabajo subcontratado

Modelo n.º 1: Recortes en la mano de obra

Uno de los métodos para traducir el tiempo ahorrado en ganancia financiera es reducir la mano de obra:

- eliminando un puesto a jornada completa o parcial
- o reasignando el nuevo tiempo disponible de la plantilla para eliminar la necesidad de contratación extra.

¿Cuánto podría ahorrar en mano de obra al mes?

	Estudio**	Sus datos
Coste por hora de mano obra presupuestada para imposición*, € / hora	≈ 50 €	
Horas ahorradas al mes (de la página 8)		

Ahorro mensual en mano de obra

[Vea los resultados.](#)

* El término "hora de mano de obra presupuestada" es habitual en contabilidad. Estos costes son totales e incluyen todos los gastos, como los sueldos, la depreciación y los gastos generales.

** Fuente: Informe "Consultoría de costes", Palmart 2014.

Modelo n.º 2: Reducción de horas extra

Otra manera de traducir el ahorro de tiempo en beneficios monetarios es reducir las horas extra.

¿Cuánto podría ahorrar en horas extra al mes?

	Sus datos
Coste por hora extra, € / hora	
Horas extra al mes (de la página 8)	

Ahorro en horas extra al mes

[Vea los resultados.](#)



Modelo n.º 3: Ingresos derivados de los servicios de diseño

Muchos diseñadores realizan sus trabajos de imposición con herramientas de diseño como Adobe® InDesign®.

Si la imposición está automatizada, podrá liberar esos recursos para realizar trabajos con diseños más sofisticados. Si es su caso, ¿cuántas horas facturables de diseño cree que podría vender al mes?

Tenga en cuenta que estos ingresos son, en su mayoría, beneficios, dado que la mano de obra es un gasto preexistente.

¿Cuántos ingresos al mes podría obtener con servicios de diseño?

	Sus datos
Tarifa de la hora facturable, € / hora	
Horas facturables potenciales al mes (de la página 8)	

Ingresos por horas facturables al mes

[Vea los resultados.](#)



Modelo n.º 4: Ingresos por recuperación de trabajo subcontratado

Algunos negocios acaban por externalizar o rechazar trabajos durante los picos de producción porque no tienen capacidad para realizarlos. Normalmente esto se debe más a la mano de obra que al equipo necesario.

Aunque no quiera rechazar trabajos, puede que el volumen que subcontrata no justifique la contratación extra. Hacer que la preimpresión y los operarios sean más eficaces le permite mantener el trabajo internamente.

¿Cuántos ingresos podría recuperar por los trabajos externalizados o rechazados?

	Sus datos
Ingresos mensuales por trabajos adicionales, €	
Ingresos mensuales por trabajos subcontratados, €	

Nuevos ingresos mensuales netos

[Vea los resultados.](#)



3 Determine el plazo de amortización




Determine el plazo de amortización

EFI™ Fiery Impose permite ahorrar tiempo y costes de mano de obra con un mínimo de inversión. Le mostramos la rapidez con la que habrá recuperado su inversión.

	Beneficios mensuales, Euro
Modelo de recortes en mano de obra	
Modelo de reducción de horas extra	
Modelo de ingresos por servicios de diseño	
Modelo de recuperación de trabajos subcontratados	

Inversión	PVP, Euro
Inversión en Fiery Impose	

Dé el paso siguiente.



Para ajustar sus valores,
vuelva a revisar su
análisis/tiempo.



Automatización del flujo de trabajo: mucho más que números

Este ejercicio muestra que EFI Fiery Impose puede amortizarse en menos de un año. Si actualmente ya cuenta con un flujo constante de trabajos de impresión manual, podría ser mucho menos.

Pero, si sólo está considerando el ahorro, no le estará sacando todo el provecho a esta oportunidad.

Los flujos de trabajo automáticos ofrecen grandes ventajas, como por ejemplo:



Mayor productividad y calidad



Menos errores y mermas



Tiempos de realización más cortos



Mayor capacidad con el mismo equipo y mano de obra



Mayor satisfacción del cliente y del empleado

¿Está listo para automatizar la imposición?

Fiery Impose es un software completamente visual para servidores de impresión digital Fiery que automatiza la imposición y aumenta así la productividad.* Su integración perfecta con Fiery Command WorkStation® convierte fácilmente tareas laboriosas en un flujo de trabajo automático. Fiery Impose se instala con Command WorkStation, sólo necesita un código de licencia para activarlo.



¿Cómo puedo empezar?

Estará preguntándose: "¿tengo los conocimientos y los recursos informáticos necesarios para automatizar mi flujo de trabajo?".

Vea el vídeo, compruebe la sencillez del proceso y luego pruebe la versión gratuita.



Haga clic aquí para ver cómo funciona en un breve vídeo de demostración. (Sólo en inglés.)

COMPRUÉBELO AHORA



Visite efi.com/impose para registrarse y probar una versión gratuita durante un tiempo limitado.

VAYA AL SITIO WEB



Póngase en contacto con un distribuidor de EFI para adquirir una licencia.

**900-838078
+32 2 749 94 50**

* Fiery Impose es compatible con servidores Fiery externos e integrados, versiones System 8 y superiores.

EFI impulsa su éxito.

Desarrollamos tecnologías innovadoras para la fabricación de señalización, embalaje, textiles, baldosas de cerámica y documentos personalizados, con una amplia gama de impresoras, tintas, sistemas frontales digitales y un conjunto completo empresarial y de producción que transforma y agiliza todo el proceso de producción para aumentar así su competitividad y potenciar la productividad. Visite www.efi.com o llame al 900 838078 (España) para más información.



Nothing herein should be construed as a warranty in addition to the express warranty statement provided with EFI products and services.

The APPS logo, AutoCal, Auto-Count, Balance, BESTColor, BioVu, BioWare, ColorPASS, Colorproof, ColorWise, Command WorkStation, CopyNet, Cretachrom, Cretaprint, the Cretaprint logo, Cretaprinter, Cretaroller, Digital StoreFront, DirectSmile, DocBuilder, DocBuilder Pro, DockNet, DocStream, DSFdesign Studio, Dynamic Wedge, EDOX, EFI, the EFI logo, Electronics For Imaging, Entrac, EPCount, EPPPhoto, EPRegister, EPStatus, Estimate, ExpressPay, FabriVU, Fast-4, Fiery, the Fiery logo, Fiery Driven, the Fiery Driven logo, Fiery JobFlow, Fiery JobMaster, Fiery Link, Fiery Navigator, Fiery Prints, the Fiery Prints logo, Fiery Spark, FreeForm, Hagen, Inkensity, Inkware, Jetrion, the Jetrion logo, LapNet, Logic, Metrix, MicroPress, MiniNet, Monarch, OneFlow, Pace, Pecas, Pecas Vision, PhotoXposure, PressVu, Printcafe, PrinterSite, PrintFlow, PrintMe, the PrintMe logo, PrintSmith, PrintSmith Site, PrintStream, Print to Win, Prograph, PSI, PSI Flexo, Radius, Remoteproof, RIPChips, RIP-While-Print, Screenproof, SendMe, Sincolor, Splash, Spot-On, TrackNet, UltraPress, UltraTex, UltraVu, UV Series 50, VisualCal, VUTEk, the VUTEk logo, and WebTools are trademarks of Electronics For Imaging, Inc. and/or its wholly owned subsidiaries in the U.S. and/or certain other countries.

All other terms and product names may be trademarks or registered trademarks of their respective owners, and are hereby acknowledged.