

efi Fiery® *Graphic Arts Pro Package*

Réduisez les coûts de vos productions d'impressions



Vos bénéfices sont-ils réduits à néant ?

Ces scénarios vous semblent familiers ?

- Suspension de la production pour renvoyer une tâche en prépresse pour une correction
- Gaspillage de clics en tentant de déterminer l'exactitude des couleurs
- Logiciel de contrôle en amont qui ne détecte pas tous les problèmes potentiels
- Tâches rejetées suite à des problèmes de couleur ou de qualité
- Gaspillage de temps de presse pour corriger les problèmes de qualité d'impression
- Préparation fastidieuse d'épreuvage écran client



Les délais de production sont toujours serrés et les marges étroites. Les reprises nuisent principalement à la rentabilité du travail. De quels outils avez-vous besoin pour éliminer les gaspillages et optimiser la rentabilité de l'atelier d'impression ?

Arrêtez de gaspiller des clics.

Éliminez la gâche et rentabilisez vos presses numériques grâce à Fiery® Graphic Arts Pro Package. Visualisez vos tâches d'impression exactement telles qu'elles seront imprimées, directement sur le serveur Fiery, sans imprimer aucune page, ce qui vous permet de corriger les problèmes de manière proactive avant que davantage de bénéfices ne soient réduits à néant.

Comment le gaspillage affecte-t-il votre flux de production ?

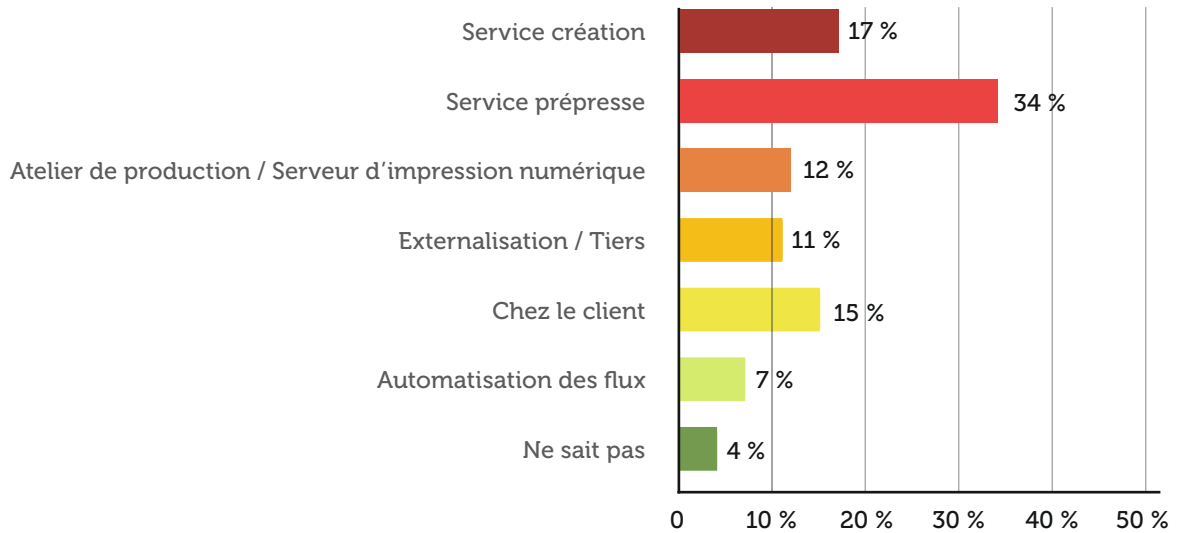
Le gaspillage ne concerne pas uniquement les impressions physiques. Les processus inefficaces entraînent une perte de temps de travail et le temps perdu signifie moins d'heures disponibles pour les tâches de production rentables. Certaines des causes de gaspillage les plus courantes peuvent être détectées et corrigées par Fiery Graphic Arts Pro Package, ce qui permet de réduire les coûts et d'augmenter les bénéfices.

Les rejets de travaux constituent une source importante de gaspillage. Environ 25 % des fournisseurs de services d'impression font face à un gaspillage dû à un manque de contrôles en amont. Fiery Graphic Arts Pro Package permet d'automatiser les contrôles clé en amont, ce qui réduit la gâche et élimine les rejets dus à des erreurs évitables.

Une autre méthode d'élimination des rejets d'impression consiste à fournir aux clients un épreuvage écran précis. Sur l'ensemble du volume d'impression, environ 50 % sont constitués de travaux qui exigent l'envoi d'un épreuvage écran au client pour approbation du contenu et des couleurs, et la majorité des fournisseurs de services d'impression ont besoin de cinq minutes pour créer l'épreuvage écran'. Fiery Graphic Arts Pro Package vous permet de générer d'un simple clic de souris un épreuvage écran précis au niveau des couleurs à partir du fichier raster post-RIP : gagnez du temps en envoyant les tâches au client, puis en production plus rapidement.

Pour les tâches numériques personnalisées, où se situent habituellement les corrections de couleur ?¹

Votre service prépresse ou création doit-il corriger la couleur sur plus de la moitié de vos tâches ? Non seulement cela prend du temps, mais si vous devez faire face à des modifications et réaliser des épreuves papier, cela vous coûte du temps de presse et augmente le coût par page. La correction des couleurs sur le serveur d'impression Fiery avec le fichier en mode point post-RIP assure un processus plus rapide et plus précis.



« L'épreuve écran des fichiers destiné à prévisualiser exactement comment les tâches seront imprimées me permet de diminuer les erreurs d'impression et de réduire considérablement le gaspillage. »

CINDY LEY, PRODUCTION SPECIALIST
ALLIED RELIABILITY GROUP

¹ Étude sur le retour sur investissement des flux de production, InfoTrends

Réduisez le coût de réalisation des impressions.

Fiery Graphic Arts Pro Package offre l'ensemble d'outils intégrés le plus puissant et le plus complet permettant de détecter et de corriger les problèmes de production avant qu'ils n'entraînent des rejets de travaux et des gaspillages de clics. L'intégration totale de ces outils sur le serveur d'impression Fiery permet de résoudre les problèmes rapidement et aisément, ce qui réduit les périodes d'inactivité des employés et des imprimeries.

Fiery Preflight

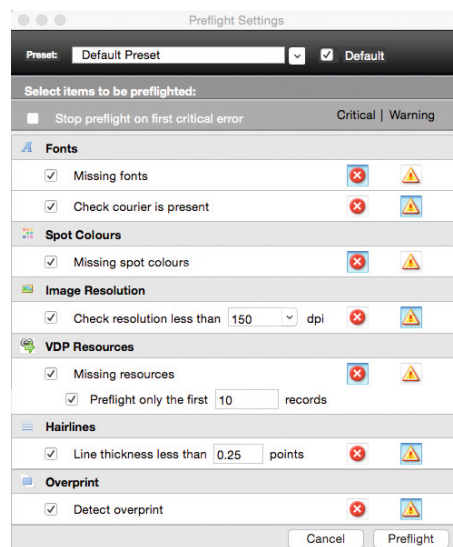


Seul outil de contrôle en amont connecté au serveur d'impression Fiery, Fiery Preflight fournit les informations les plus détaillées sur les ressources clé que d'autres logiciels de contrôle en amont peuvent ne pas identifier complètement.

- Vérifiez les éléments manquants tels que les tons directs, les ressources d'impression de données variables ou les polices.
- Identifiez les erreurs potentielles telles que les images en basse résolution ou les surimpressions.
- Configurez Fiery Preflight en fonction de vos besoins personnalisés en matière de contrôle des erreurs et définissez des préférences pour les paramètres fréquemment utilisés.
- Automatisez grâce à Fiery Hot Folders.



S'intègre à Fiery JobFlow™ pour un contrôle des tâches fluide et totalement automatisé.



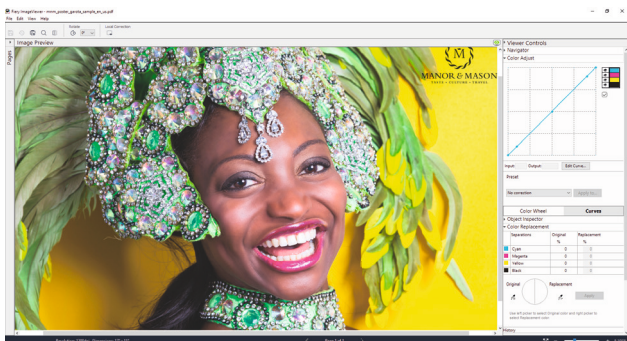
Écran de configuration de Fiery Preflight.

Fiery ImageViewer



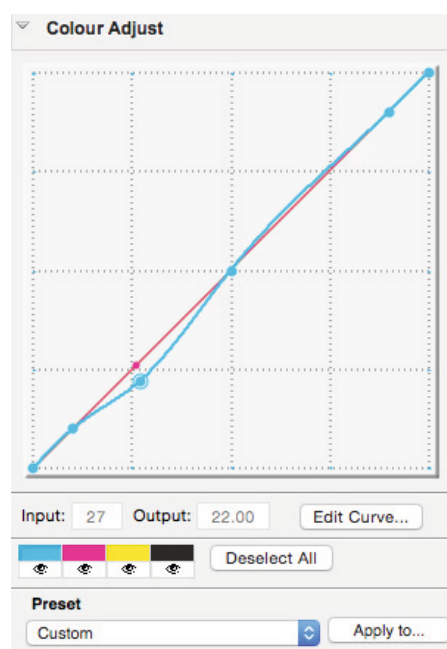
Grâce à Fiery ImageViewer, ce que vous voyez est ce que vous imprimez. Examinez les fichiers en mode point post-RIP en haute résolution et mesurez les valeurs réelles des couleurs en sortie. Éliminez la gâche en visualisant exactement ce qui sera imprimé.

- Effectuez des corrections de couleur à la volée, directement sur le serveur d'impression Fiery ou une Fiery Command WorkStation® : inutile de ripper de nouveau le fichier ou de le renvoyer en préresse pour modification. Vous pouvez même substituer une couleur sur un document ou une zone spécifique, directement dans ImageViewer.
- Utilisez des courbes tonales intuitives pour régler la couleur. Enregistrez des courbes personnalisées pour les utiliser avec d'autres tâches ou dans des flux de production automatisés qui permettent des modifications de couleur rapides et précises.



Fiery ImageViewer offre une interface visuelle pour la modification des couleurs*.

*Certaines fonctionnalités exigent un système compatible avec ImageViewer 4.



Il suffit de faire glisser les courbes pour régler la couleur. Vous pouvez également les enregistrer en tant que préférence pour une utilisation répétitive.

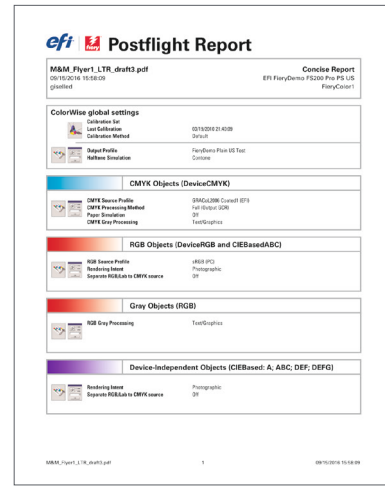
Fiery Postflight



Identifiez visuellement et diagnostiquez les éléments de page présentant des problèmes dans les fichiers en mode point post-RIP.

Postflight offre un niveau supplémentaire d'analyse pour compléter Fiery Preflight.

- Des rapports avec code couleur illustrent les erreurs potentielles de gestion des couleurs.
- La disponibilité des éléments en tons directs sur le serveur d'impression Fiery est facilement identifiée.
- Postflight comprend un échantillon d'impression permettant de vérifier la qualité des images et des couleurs.



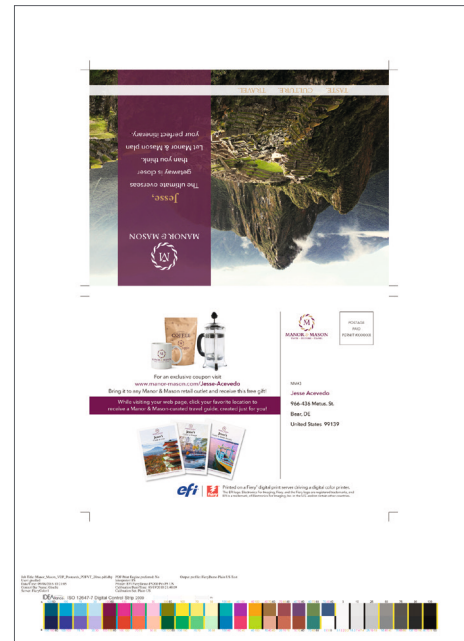
Un rapport avec code couleur détermine les erreurs potentielles de gestion des couleurs.

Barre de contrôle Fiery



Barre de contrôle Fiery est un outil de contrôle de processus intégré au serveur d'impression Fiery. Contrôlez la qualité d'impression au fil du temps afin de garantir une production d'impression régulière et d'éliminer les problèmes de correspondance des couleurs.

- Choisissez parmi les barres de couleurs standard Idealliance ou Fogra, ou téléchargez votre propre barre de couleurs.
- Placement souple des pages permettant de s'adapter à une large gamme de formats papier
- Personnalisez les informations sur les tâches afin d'inclure des variables de production, par exemple le nom de la presse, la trame, la résolution, le profil, etc.
- Concevez facilement des barres de contrôle personnalisées grâce à Fiery Control Bar Builder.



S'intègre à Fiery Verify (élément de Fiery Color Profiler Suite) afin de mesurer la couleur par rapport aux normes de l'industrie.

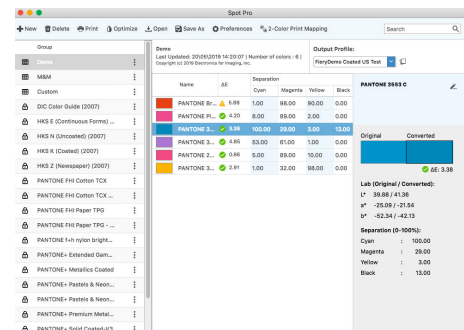
L'inclusion d'une barre de contrôle sur les pages imprimées permet d'effectuer un contrôle du processus couleur.

Fiery Spot Pro



Fiery Spot Pro fournit de puissants outils de gestion des tons directs qui reproduisent les couleurs de votre marque avec exactitude et régularité.

- Créez rapidement et facilement des couleurs personnalisées, des groupes et des nuanciers.
- Collaborez en toute transparence avec les concepteurs pour garantir la régularité des couleurs de votre marque : exportez/importez des bibliothèques au format ASE ou CXF et faites correspondre deux tons directs à l'aide de la fonction Alias.
- Personnalisez et optimisez les tons directs à l'aide de puissants outils.
- Respectez facilement les normes de l'industrie avec des avertissements de gamme de couleurs configurables.



Fiery Spot Pro fournit de puissants outils pour une gestion complète des couleurs d'une marque.

Créez un flux de production d'impression plus rentable.

Utilisez les composants de Fiery Graphic Arts Pro Package, afin de mettre en œuvre un flux de production simple et de telle sorte que chaque impression soit commercialisable. Ou utilisez des composants individuels pour des corrections autonomes.

Découvrez comment vous pouvez évaluer gratuitement Fiery Graphic Arts Pro Package sur les serveurs externes Fiery FS400 Pro ou des versions plus récentes à l'adresse www.efi.com/gapro.

Commencez avec **Fiery Preflight** afin de localiser les problèmes potentiels au stade le plus précoce.

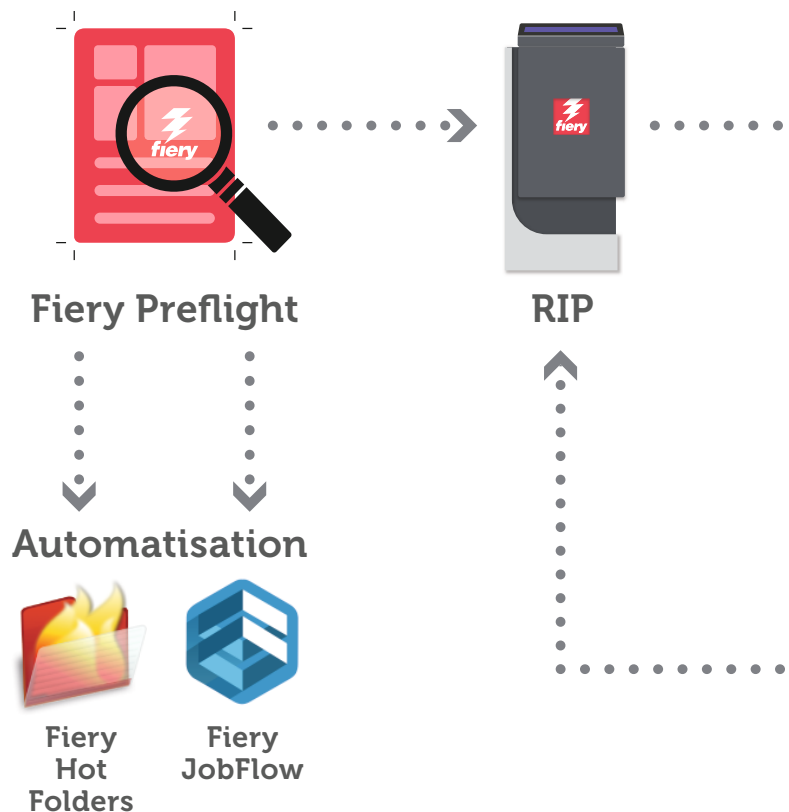
Scénario :

Le rapport de Fiery Preflight indique qu'un ton direct manque dans un fichier. Cela peut entraîner des impressions avec des couleurs de marque imprécises.

Solution :

Ajoutez le ton direct manquant dans **Fiery Spot Pro**.

Fiery Preflight fonctionne de manière transparente avec Fiery JobFlow et Fiery Hot Folders afin d'automatiser le processus de contrôle en amont.



Visualisez les fichiers en mode point post-RIP dans **Fiery ImageViewer** pour voir exactement ce qui sera imprimé. Si le fichier paraît correct dans Fiery ImageViewer, vous pouvez envoyer la tâche à la presse numérique en toute confiance.

Scénario :

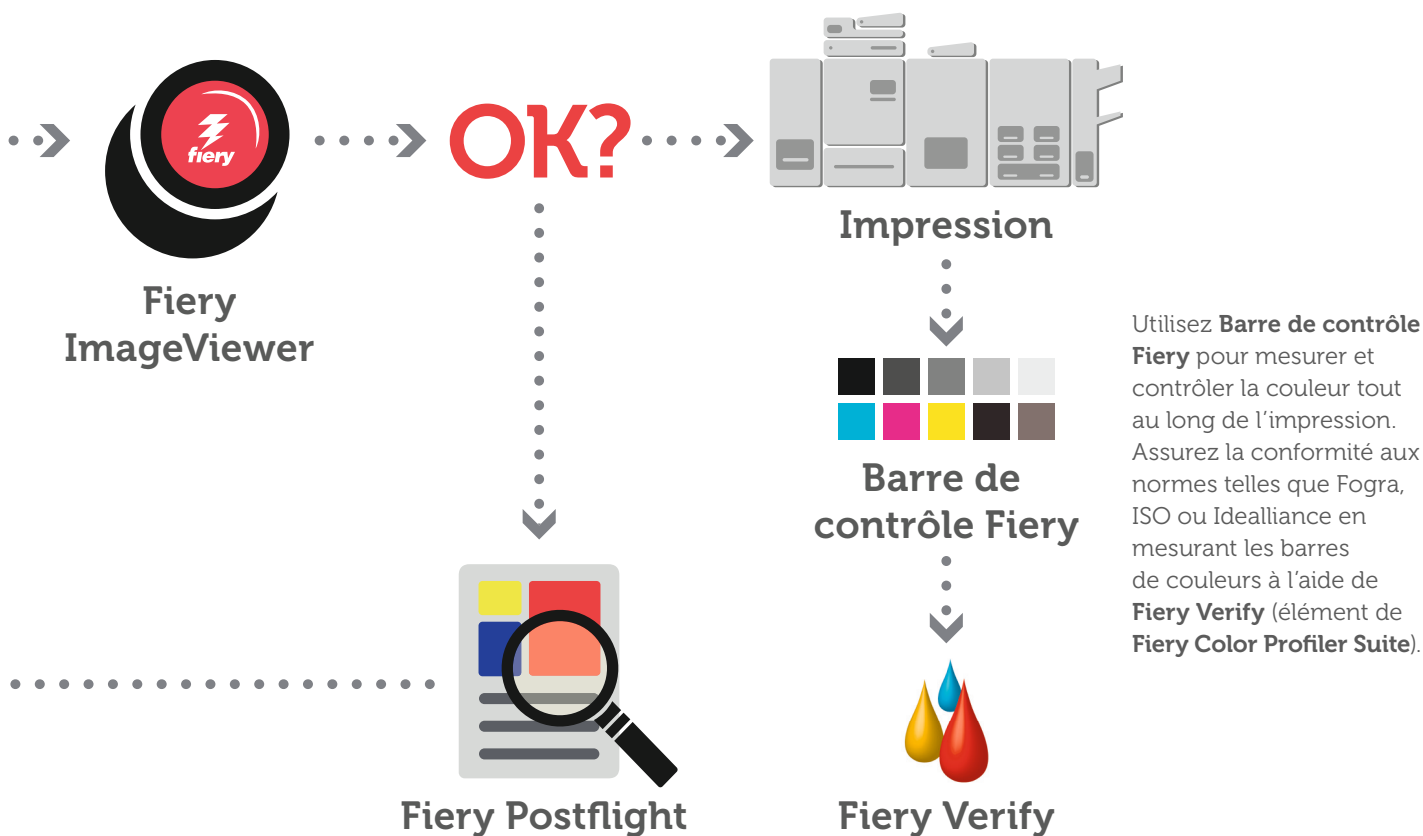
Une photo dans une brochure présente une dominante magenta. Son renvoi en prépresse pour correction retardera la production.

Solution :

Réglez la courbe magenta dans Fiery ImageViewer, puis imprimez la brochure (il n'est pas nécessaire de ripper de nouveau le fichier).

Épreuveurage écran :

Un épreuveurage écran est prêt à être envoyé au client pour vérification et approbation de la couleur et/ou du contenu.



Si la qualité couleur de la tâche dans ImageViewer n'est toujours pas acceptable, utilisez **Fiery Postflight** pour un niveau d'analyse supplémentaire.

Scénario :

Une photo sur un prospectus est sombre et postérisée, ce qui ne sera pas acceptable pour le client.

Solution :

Utilisez le rapport Postflight pour identifier le profil associé à l'image. Modifiez le réglage couleur dans les propriétés de la tâche afin de gérer correctement les couleurs de cette image.

Comment acheter

Fiery Graphic Arts Pro Package est disponible à la vente auprès des revendeurs Fiery.

Éléments requis :

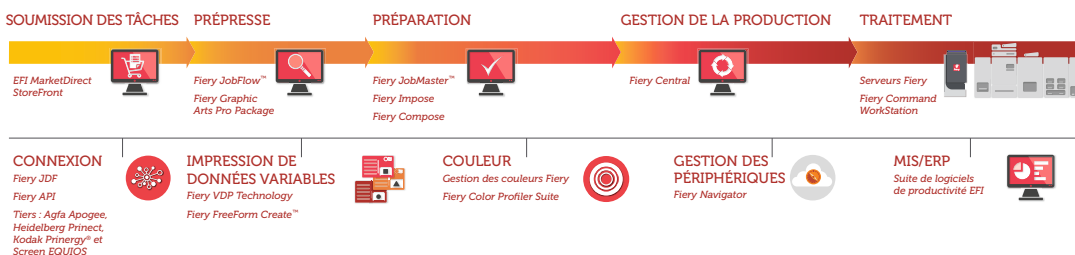
- Serveur externe Fiery exécutant le logiciel FS400 Pro
- Fiery Command WorkStation versions 6.4 ou ultérieures

Demandez votre évaluation gratuite.

Découvrez comment essayer gratuitement Fiery Graphic Arts Pro Package à l'adresse www.efi.com/gapro

Fiery Workflow Suite

Fiery Graphic Arts Pro Package fait partie de la Fiery Workflow Suite, un ensemble complet d'outils sophistiqués destinés à simplifier et automatiser les processus d'impression pour offrir un nouveau degré de productivité, de la soumission des tâches jusqu'à leur impression. Pour plus d'informations, rendez-vous à l'adresse www.efi.com/fieryworkflowsuite.



EFI, moteur de votre réussite.

Nous développons des technologies révolutionnaires pour la fabrication de produits signalétiques, le packaging, les textiles, les carrelages en céramique ainsi que les documents personnalisés, grâce à un large éventail d'imprimantes, d'encres, de solutions frontales numériques et à une suite complète de flux de production et de travail vous permettant de transformer et de simplifier l'intégralité du processus de production, et ainsi d'améliorer votre compétitivité et de renforcer votre productivité. Rendez-vous à l'adresse www.efi.com ou composez le 0805-080318 (France), 0800-897-114 (Suisse) ou le 02 749 9426 (Belgique) pour plus d'informations.



Nothing herein should be construed as a warranty in addition to the express warranty statement provided with EFI products and services.

AutoCal, Auto-Count, Best Eye, ColorGuard, ColorPASS, ColorRight, ColorWise, Command WorkStation, Cretachrom, Cretaprint, the Cretaprint logo, Cretaprinter, Cretaroller, Digital StoreFront, DocBuilder, Dynamic Wedge, EDOX, EFI, the EFI logo, Electronics For Imaging, EPCount, EPPPhoto, EPRegister, EPStatus, Estimate, FabriVu, Fast-4, FASTRIP, FASTDRIVE, Fiery, the Fiery logo, Fiery Compose, Fiery Driven, the Fiery Driven logo, Fiery DesignPro, Fiery Edge, Fiery Impose, Fiery ImageViewer, Fiery Intensify, Fiery JobExpert, Fiery JobFlow, Fiery JobMaster, Fiery Navigator, Fiery Prints, the Fiery Prints logo, FreeForm, GameSys, Hagen, Inktenity, Inkware, IQ, iQuote, LapNet, Lector, Logic, MarketDirect StoreFront, MarketDirect VDP, MarketDirect Cross Media, Metrics, Metrix, MicroPress, Monarch, Monarch Planner, OneFlow, Optima, Optitex, Organizing Print, Pace, Pecas, Pecas Vision, PC-Topp, PressVu, PrinterSite, PrintFlow, PrintMe, the PrintMe logo, PrintSmith, PrintSmith Site, PrintSmith Vision, PrintStream, Profile, Process Shipper, Prograph, PSI, PSI Flexo, Radius, RIPChips, RIP-While-Print, Spot-On, Spot Pro, Synchro 7, Technique, UltraPress, UltraTex, UltraVu, UV Series 50, VisualCal, VUTEK, the VUTEK logo, and WebTools are trademarks or registered trademarks of Electronics For Imaging, Inc. and/or its wholly owned subsidiaries in the U.S. and/or certain other countries.

All other terms and product names may be trademarks or registered trademarks of their respective owners, and are hereby acknowledged.