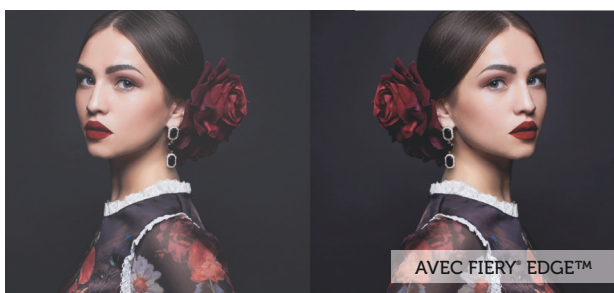


# Donnez à vos impressions un côté Fiery Edge.

Que vous cherchiez à produire des dégradés fluides, des résultats détaillés et précis, des impressions colorées et vives, ou à travailler facilement avec des imprimantes CMYK+, la dernière technologie de profils couleur d'EFI vous apportera tout ce dont vous avez besoin pour donner à vos impressions numériques, produits et entreprise l'avantage concurrentiel qu'ils méritent.



La technologie de profilage des couleurs EFI<sup>™</sup> Fiery<sup>®</sup> Edge est au cœur de Fiery Color Profiler Suite\* - la solution intégrée de gestion des couleurs d'EFI pour les imprimantes et presses Fiery Driven<sup>™</sup>.

La technologie Fiery Edge offre des améliorations sur la qualité et les couleurs, pour toutes les imprimantes Fiery Driven qui disposent de profils Fiery Edge intégrés. De plus, elle offre davantage de contrôles utilisateur avec Fiery Color Profiler Suite pour tirer le meilleur parti des imprimantes compatibles Fiery Edge.

## **Des résultats prêts à l'emploi**

Les profils Fiery Edge intégrés permettent les prestations suivantes :

- Des mélanges et des transitions de couleurs plus subtils
- Une reproduction plus détaillée des ombres dans les zones neutres et chromatiques
- Une gamme de noirs plus dynamique
- Un niveau de définition d'image, de profondeur et de clarté plus élevé
- Un rendu supérieur des images RGB contenant des bleus et des rouges
- La prise en charge de 8 canaux de couleur

## **Plus de contrôles utilisateur**

Les profils personnalisés Fiery Edge\* permettent les contrôles suivants :

- Saturation des couleurs
- Maximisation de la gamme de couleurs
- Niveaux d'ombres pour un maximum de détails
- Introduction du noir pour des transitions douces entre les couleurs et le noir
- Caractéristiques du point noir pour une gamme dynamique et une profondeur d'image maximales

\*Nécessite Fiery Color Profiler Suite 5.3 ou version supérieure

# Compatibilité de la technologie Fiery Edge

TECHNOLOGIE D'IMPRESSION FIERY DRIVEN :	IMPRIMANTES COMPATIBLES :	REMARQUES :
Feuille	Visitez : <a href="http://fiery.efi.com/FieryEdgePrintersCS">fiery.efi.com/ FieryEdgePrintersCS</a>	Choisissez la marque puis le modèle de l'imprimante pour vérifier la compatibilité du profil Fiery Edge.
Imprimantes grand et très grand formats	Visitez : <a href="http://fiery.efi.com/FieryEdgePrintersWF">fiery.efi.com/ FieryEdgePrintersWF</a>	Toutes les imprimantes EFI et non-EFI pilotées par Fiery proServer et Fiery XF sont compatibles avec les profils Fiery Edge, à l'exception des profils RGB tons continus.

## En savoir plus sur la technologie de profils de couleur Fiery Edge

Visitez la page d'accueil de Fiery Edge pour plus d'informations sur les avantages de cette dernière technologie.



## EFI, moteur de votre réussite.

Nous développons des technologies révolutionnaires pour la fabrication de produits signalétiques, le packaging, les textiles, les carrelages en céramique ainsi que les documents personnalisés, grâce à un large éventail d'imprimantes, d'encres, de solutions frontales numériques et à une suite complète de flux de production et de travail vous permettant de transformer et de simplifier l'intégralité du processus de production, et ainsi d'améliorer votre compétitivité et de renforcer votre productivité. Rendez-vous à l'adresse [www.efi.com](http://www.efi.com) ou composez le 0805-080318 (France), 0800-897-114 (Suisse) ou le 02 749 9426 (Belgique) pour plus d'informations.



Nothing herein should be construed as a warranty in addition to the express warranty statement provided with EFI products and services.

AutoCal, Auto-Count, Best Eye, ColorGuard, ColorPASS, ColorRight, ColorWise, Command WorkStation, Cretachrom, Cretaprint, the Cretaprint logo, Cretaprinter, Cretaroller, Digital StoreFront, DocBuilder, Dynamic Wedge, EDOX, EFI, the EFI logo, Electronics For Imaging, EPCount, EPPhoto, EPRegister, EPStatus, Estimate, FabriVu, Fast-4, FASTRIP, FASTDRIVE, Fiery, the Fiery logo, Fiery Compose, Fiery Driven, the Fiery Driven logo, Fiery DesignPro, Fiery Edge, Fiery Impose, Fiery ImageViewer, Fiery Intensify, Fiery JobExpert, Fiery JobFlow, Fiery JobMaster, Fiery Navigator, Fiery Prints, the Fiery Prints logo, FreeForm, GameSys, Hagen, Inktenzity, Inkware, IQ, iQuote, LapNet, Lector, Logic, MarketDirect StoreFront, MarketDirect VDP, MarketDirect Cross Media, Metrics, Metrix, MicroPress, Monarch, Monarch Planner, OneFlow, Optima, Optitex, Organizing Print, Pace, Pecas, Pecas Vision, PC-Topp, PressVu, PrinterSite, PrintFlow, PrintMe, the PrintMe logo, PrintSmith, PrintSmith Site, PrintSmith Vision, PrintStream, Profile, Process Shipper, Prograph, PSI, PSI Flexo, Radius, RIPChips, RIP-While-Print, Spot-On, Spot Pro, Synchro 7, Technique, UltraPress, UltraTex, UltraVu, UV Series 50, VisualCal, VUTEk, the VUTEk logo, and WebTools are trademarks or registered trademarks of Electronics For Imaging, Inc. and/or its wholly owned subsidiaries in the U.S. and/or certain other countries.

All other terms and product names may be trademarks or registered trademarks of their respective owners, and are hereby acknowledged.

© 2020 ELECTRONICS FOR IMAGING, INC. ALL RIGHTS RESERVED. | [WWW.EFI.COM](http://WWW.EFI.COM)

FTL\_054.05.20\_FR