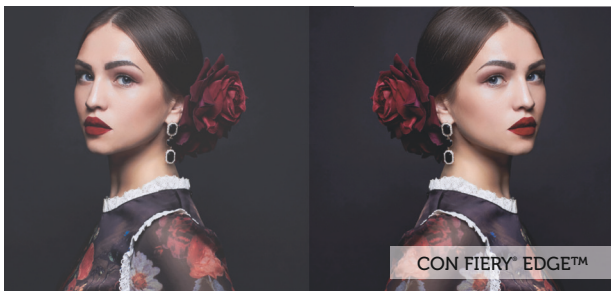


Fiery Edge: il vantaggio competitivo nella stampa

Gradazioni uniformi? Risultati precisi e accurati? Stampe con colori vivaci e vividi? Poter lavorare bene con le stampanti CMYK+? Qualunque sia l'obiettivo, Fiery Edge, la nuovissima tecnologia EFI per la creazione di profili del colore, è ciò che serve per dare alle stampe digitali, ai prodotti e all'azienda il vantaggio competitivo che meritano.



La tecnologia per la creazione di profili del colore EFI[™] Fiery[®] Edge è il cuore di Fiery Color Profiler Suite^{*}, la soluzione integrata per la gestione del colore EFI per sistemi di stampa e stampanti Fiery Driven[™].

La tecnologia Fiery Edge offre qualità e colore eccezionali fin dal primo utilizzo per le stampanti Fiery Driven con incorporati i profili di Fiery Edge. Inoltre, garantisce un miglior controllo da parte dell'utente con Fiery Color Profiler Suite, che consente di sfruttare al meglio le funzionalità delle stampanti compatibili con Fiery Edge.

Risultati eccezionali fin dal primo utilizzo

I profili di Fiery Edge incorporati offrono:

- Sfumature e transizioni del colore più uniformi
- Migliore dettaglio delle ombreggiature nelle aree neutre o cromatiche
- Neri migliori per un intervallo più dinamico
- Maggiore definizione, profondità e chiarezza delle immagini
- Eccellente rendering delle immagini RGB contenenti blu e rossi
- Fino a 8 canali colore supportati

Maggior controllo da parte dell'utente

I profili di Fiery Edge personalizzati^{*} garantiscono un maggiore controllo su:

- Saturazione del colore
- Massimizzazione del gamut
- Livelli di ombreggiatura per una resa ottimale dei dettagli
- Introduzione del nero per transizioni uniformi nel passaggio dal colore al nero
- Caratteristiche del punto di nero per la massima gamma dinamica e profondità delle immagini

^{*}Richiede Fiery Color Profiler Suite 5.3 o versioni successive

Compatibilità con la tecnologia Fiery Edge

TECNOLOGIA DI STAMPA FIERY DRIVEN:	STAMPANTI COMPATIBILI:	NOTE:
A foglio singolo	Visitare: fiery.efi.com/ FieryEdgePrintersCS	Selezionare la marca della stampante e quindi il modello per verificare la compatibilità con i profili di Fiery Edge.
Grandi formati e superwide	Visitare: fiery.efi.com/ FieryEdgePrintersWF	Tutte le stampanti EFI e di altri produttori controllate da Fiery proServer e Fiery XF sono compatibili con i profili di Fiery Edge, ad eccezione dei profili RGB a tono continuo.

Ulteriori informazioni sulla tecnologia per la creazione dei profili del colore Fiery Edge

Per ulteriori informazioni sui vantaggi offerti da questa tecnologia di ultimissima generazione, visitare la pagina di destinazione di Fiery Edge.



EFI dà impulso al tuo successo.

Sviluppiamo tecnologie innovative per la produzione di segnaletica, imballaggi, materiali tessili, ceramica e documenti personalizzati con una vasta gamma di stampanti, inchiostri, front end digitali e una suite di flussi di lavoro completa che trasforma e semplifica l'intero processo produttivo aumentando la competitività e la produttività. Visita www.efi.com oppure chiama il numero 800 873 230 (Italia) o 0800 897 114 (Svizzera) per ulteriori informazioni.



Nothing herein should be construed as a warranty in addition to the express warranty statement provided with EFI products and services.

AutoCal, Auto-Count, Best Eye, ColorGuard, ColorPASS, ColorRight, ColorWise, Command WorkStation, Cretachrom, Cretaprint, the Cretaprint logo, Cretaprinter, Cretaroller, Digital StoreFront, DocBuilder, Dynamic Wedge, EDOX, EFI, the EFI logo, Electronics For Imaging, EPCount, EPPPhoto, EPRegister, EPStatus, Estimate, FabriVu, Fast-4, FASTRIP, FASTDRIVE, Fiery, the Fiery logo, Fiery Compose, Fiery Driven, the Fiery Driven logo, Fiery DesignPro, Fiery Edge, Fiery Impose, Fiery ImageViewer, Fiery Intensify, Fiery JobExpert, Fiery JobFlow, Fiery JobMaster, Fiery Navigator, Fiery Prints, the Fiery Prints logo, FreeForm, GameSys, Hagen, Inktnsity, Inkware, IQ, iQuote, LapNet, Lector, Logic, MarketDirect StoreFront, MarketDirect VDP, MarketDirect Cross Media, Metrics, Metrix, MicroPress, Monarch, Monarch Planner, OneFlow, Optima, Optitex, Organizing Print, Pace, Pecas, Pecas Vision, PC-Topp, PressVu, PrinterSite, PrintFlow, PrintMe, the PrintMe logo, PrintSmith, PrintSmith Site, PrintSmith Vision, PrintStream, Profile, Process Shipper, Prograph, PSI, PSI Flexo, Radius, RIPChips, RIP-While-Print, Spot-On, Spot Pro, Synchro 7, Technique, UltraPress, UltraTex, UltraVu, UV Series 50, VisualCal, VUTEK, the VUTEK logo, and WebTools are trademarks or registered trademarks of Electronics For Imaging, Inc. and/or its wholly owned subsidiaries in the U.S. and/or certain other countries.

All other terms and product names may be trademarks or registered trademarks of their respective owners, and are hereby acknowledged.