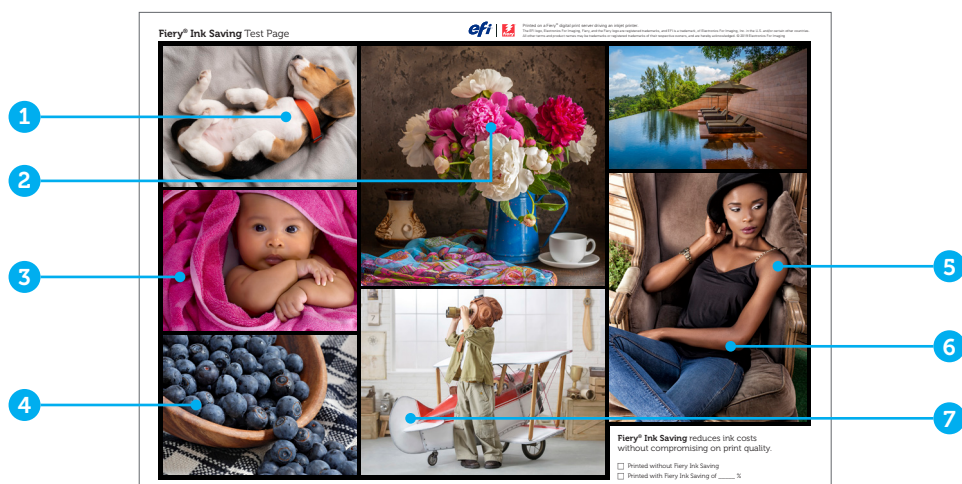


# Wielkie oszczędności, wspaniała jakość obrazu.

Technologia oszczędzania tuszu EFi™ Fiery® pozwala zoptymalizować zużycie tuszu w przypadku wydruków szerokoformatowych lub superszerokoformatowych, umożliwiając jednocześnie osiągnięcie optymalnej jakości obrazu wymaganej dla danego zadania.



## Skuteczne oszczędzanie tuszu

Twórz profile oszczędzania tuszu Fiery i używaj ich, dzięki czemu zmniejszysz zużycie tuszu nawet o 40%\*. Dostępne dla maszyn drukarskich, działających pod kontrolą oprogramowania Fiery proServer oraz Fiery XF\*\*, łatwe w użyciu ustawienia wstępne niskiego, średniego i wysokiego poziomu oszczędzania tuszu umożliwiają tworzenie zadań druku, które łączą w sobie optymalne wykorzystanie tuszu i wysoką jakość obrazu bez:

- 1 Zmniejszenia liczby szczegółów na jasnych i ciemnych obszarach
- 2 Utraty nasycenia lub żywości barw
- 3 Zmiany odcieni kolorów
- 4 Utraty kontrastu lub zakresu dynamiki
- 5 Artefaktów w przejściach tonalnych
- 6 Nienaturalnie wyglądających odcieni skóry
- 7 Wprowadzania ziarnistości obrazu

## Dodatkowe korzyści płynące z oszczędzania tuszu

Oprócz obniżenia kosztów związanych z zakupem tuszu opcja oszczędzania tuszu Fiery zapewnia dodatkowe korzyści w postaci:

- skrócenia czasu schnięcia lub utrwalania dzięki zmniejszeniu zużycia tuszu
- uzyskania bardziej neutralnych szarości dzięki zwiększeniu udziału czarnych tuszów
- zwiększenia stabilności wydruków dzięki ogólnemu zmniejszeniu zużycia tuszu
- zastosowania bardziej ekologicznego rozwiązania w zakresie druku, które pozwala ograniczyć zużycie tuszu i energii

\* Ilość zaoszczędzonego tuszu może być różna, w zależności od charakterystyki zadania i warunków druku (ustawień zarządzania kolorami, rodzaju maszyny drukarskiej, zestawu tuszów oraz stosowanych nośników)

\*\* Zapoznaj się z [listą obsługiwanych maszyn drukarskich](#), aby uzyskać informacje na temat zgodności posiadanego sprzętu z funkcją oszczędzania tuszu Fiery

## Technologia oszczędzania tuszu Fiery

Technologia oszczędzania tuszu Fiery wykorzystuje jedyne w swoim rodzaju połączenie kilku technologii umożliwiających zmniejszenie zużycia tuszu, które opracowano w taki sposób, aby zapewnić maksimum oszczędności bez widocznej utraty jakości obrazu. Punktem wyjścia są dla nas tradycyjne metody zmniejszania zużycia tuszu, takie jak zamiana szarego składnika czy kontrola generowania czerni, które następnie łączymy z naszą zastrzeżoną technologią Smart Ink Savings, aby dostarczyć Ci najlepsze narzędzie do oszczędzania tuszu.

### **Wymagania dotyczące funkcji Fiery Ink Saving Option:**

Do korzystania z funkcji Fiery Ink Saving Option wymagane są:

- Oprogramowanie Fiery proServer bądź Fiery XF 7.2 lub nowsze
- Pakiet Fiery Command WorkStation® Package 6.5.0.433 lub nowszy
- Pakiet Fiery Color Profiler Suite 5.3.1 lub nowszy\*\*\*
- Kompatybilny przyrząd pomiarowy\*\*\*

\*\*\* Wymagane do utworzenia profilu oszczędzania tuszu

## EFI napędza sukces.

Jako firma opracowujemy przełomowe rozwiązania technologiczne używane do produkcji tablic informacyjnych i reklamowych, opakowań, artykułów tekstylnych, płytek ceramicznych i spersonalizowanych dokumentów. Naszym klientom proponujemy bogatą ofertę drukarek, tuszów drukarskich i cyfrowych systemów front end oraz kompleksową gamę procesów biznesowych i produkcyjnych, które przekształcają i optymalizują cały proces produkcyjny, zapewniając im zwiększoną konkurencyjność i maksymalną produktywność. Odwiedź stronę [www.efi.com](http://www.efi.com) lub zadzwoń pod numer +31 (0)20 658 8000, aby uzyskać więcej informacji.



Nothing herein should be construed as a warranty in addition to the express warranty statement provided with EFI products and services.

AutoCal, Auto-Count, Best Eye, ColorGuard, ColorPASS, ColorRight, ColorWise, Command WorkStation, Cretachrom, Cretaprint, the Cretaprint logo, Cretaprinter, Cretaroller, Digital StoreFront, DocBuilder, Dynamic Wedge, EDOX, EFI, the EFI logo, Electronics For Imaging, EPCount, EPPPhoto, EPRegister, EPStatus, Estimate, FabriVu, Fast-4, FASTRIP, FASTDRIVE, Fiery, the Fiery logo, Fiery Compose, Fiery Driven, the Fiery Driven logo, Fiery DesignPro, Fiery Edge, Fiery Impose, Fiery ImageViewer, Fiery Intensify, Fiery JobExpert, Fiery JobFlow, Fiery JobMaster, Fiery Navigator, Fiery Prints, the Fiery Prints logo, FreeForm, GameSys, Hagen, Inktenzity, Inkware, IQ, iQuote, LapNet, Lector, Logic, MarketDirect StoreFront, MarketDirect VDP, MarketDirect Cross Media, Metrics, Metrix, MicroPress, Monarch, Monarch Planner, OneFlow, Optima, Optitex, Organizing Print, Pace, Pecas, Pecas Vision, PC-Topp, PressVu, PrinterSite, PrintFlow, PrintMe, the PrintMe logo, PrintSmith, PrintSmith Site, PrintSmith Vision, PrintStream, Profile, Process Shipper, Prograph, PSI, PSI Flexo, Radius, RIPChips, RIP-While-Print, Spot-On, Spot Pro, Synchro 7, Technique, UltraPress, UltraTex, UltraVu, UV Series 50, VisualCal, VUTEK, the VUTEK logo, and WebTools are trademarks or registered trademarks of Electronics For Imaging, Inc. and/or its wholly owned subsidiaries in the U.S. and/or certain other countries.

All other terms and product names may be trademarks or registered trademarks of their respective owners, and are hereby acknowledged.

© 2020 Electronics For Imaging, Inc. All rights reserved. | [WWW.EFI.COM](http://WWW.EFI.COM)

FTL\_060.06.20\_PL