

Perché acquistare Xerox EX 280 Print Server

Poiché l'orizzonte dell'investimento per un nuovo sistema di stampa digitale va da tre a cinque anni, è sempre opportuno considerare sia le esigenze attuali che future dell'ambiente di stampa in cui si opera quando si decide di acquistare un nuovo sistema di stampa digitale. EFI™ offre due piattaforme server Fiery® per Xerox® Versant® 280 Press: EX 280 Print Server esterno ed EX-i 280 Print Server integrato. Queste due piattaforme server si differenziano per il livello di elaborazione PDF, automazione, produttività, integrazione dei flussi di lavoro ed espandibilità offerti.

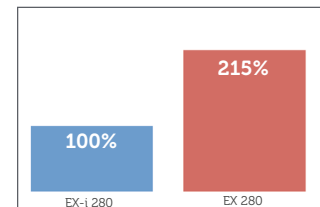
Questo documento descrive i vantaggi di un server Fiery esterno e spiega in che modo può soddisfare le esigenze attuali, offrendo inoltre una flessibilità incorporata per la crescita futura.

Xerox EX 280 Print Server: funzioni di serie

Xerox EX 280 Print Server è dotato di funzioni di serie che aggiungono produttività, qualità e nuovi servizi per l'ambiente di produzione in cui si opera. Queste funzioni non sono disponibili su Xerox EX-i 280 Print Server.

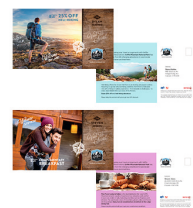
1. Tempi di consegna più brevi

Per incrementare la capacità del dispositivo, è necessario un sistema DFE potente che consenta di elaborare e controllare i dati con rapidità, così da ridurre al minimo i tempi morti del dispositivo. Le specifiche hardware più elevate garantiscono a EX 280 Print Server una velocità doppia rispetto a EX-i 280 Print Server; questo ne fa la scelta migliore per gli ambienti di produzione più impegnativi.



2. Supporta tutti i formati VDP standard del settore

La potente soluzione Fiery per la stampa di dati variabili aperta, flessibile e modulare supporta tutti i principali formati VDP, compresi PDF/VT, Creo® VPS®, PPML e Xerox® VIPP®, ed è compatibile con tutti i principali software per la composizione di dati variabili e formati VDP. Inoltre, la velocità di elaborazione più elevata rende più redditizia anche l'offerta di servizi di stampa di dati variabili.



3. Stampa PDF perfetta in un flusso di lavoro puramente PDF

Xerox EX 280 Print Server comprende l'interprete Adobe® PDF Print Engine (APPE) per i flussi di lavoro nativi PDF end-to-end. Questo consente uniformità e flessibilità dallo sviluppo dell'idea progettuale alla stampa finale in ambienti di stampa ibridi e assicura inoltre la corretta rappresentazione degli spazi colore e delle trasparenze.



Xerox EX 280 Print Server: funzioni di serie (cont.)

4. Invio automatico per web-to-print e integrazione con i sistemi MIS EFI

Xerox EX 280 Print Server è certificato per il formato JDF IDP-ICS dal CIP4. Con la conformità a questo standard, i server Fiery si integrano perfettamente con i sistemi EFI MIS e web-to-print, nonché con le soluzioni per flussi di lavoro di pre stampa di altri produttori come Agfa® Apogee, Kodak® Prinergy, Heidelberg® Prinect, SCREEN EQUIOS®, Xerox® FreeFlow® Workflow Collection. Questo consente di trasmettere in modo più efficiente le specifiche dei lavori, aggiornare lo stato dei lavori in tempo reale, tenere traccia dei costi e dell'uso delle macchine.



5. Inserimento di separatori in linea

È possibile creare e inserire i fogli di separatori direttamente nei documenti da [Fiery Command WorkStation®](#) immettendo il testo per ciascun separatore e specificandone la posizione all'interno del documento nell'ultima fase del processo di invio della stampa.



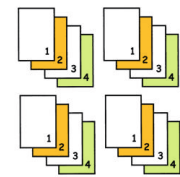
6. Un modo per offrire la stampa di blocchi

Con Xerox EX 280 Print Server, gli operatori possono stampare i blocchi con facilità da lavori da una pagina e con il minimo intervento manuale per la raccolta e la fascicolazione degli stampati.



7. Integrazione con i flussi di stampa transazionale

Xerox EX 280 Print Server può adattarsi ai precedenti flussi di stampa transazionale con funzioni come Set Page Device, per definire i cassette di alimentazione e associare i vassoi di uscita, e Stampa sequenziale, per garantire il corretto ordine degli stampati.



8. Microsoft Windows® 10 IoT Enterprise 2019 LTSC

Xerox EX 280 Print Server utilizza il sistema operativo Windows 10 IoT Enterprise 2019 LTSC. Questa edizione di Windows include le più nuove funzioni di sicurezza e i miglioramenti cumulativi delle funzioni introdotti in Windows 10 versioni 1703, 1709, 1803 e 1809.



9. Ottimizzazione delle immagini in tempo reale

[Fiery Image Enhance Visual Editor](#) consente di apportare regolazioni in modo rapido e automatico ai colori di un'immagine in un lavoro (anche la correzione dell'effetto occhi rossi), senza necessità di aprire il file con l'applicazione originale.



10. Software Fiery QuickTouch™

EX 280 Print Server integra il nuovo hardware Fiery NX Pro, fornito con il [software Fiery QuickTouch](#) sul display touchscreen che consente di visualizzare le informazioni sullo stato dei lavori e di accedere alle funzioni di gestione del server più velocemente. Lo schermo touchscreen consente agli operatori di accedere con un solo tocco a intuitive procedure di installazione, backup e ripristino del sistema, nonché agli strumenti di diagnostica del sistema.



Xerox EX 280 Print Server: funzioni opzionali

Xerox EX 280 Print Server offre soluzioni software e hardware opzionali che aggiungono funzioni avanzate di pre stampa, preparazione dei documenti, automazione e correzione del colore per i centri stampa di alta produzione. Queste funzioni non sono disponibili su Xerox EX-i 280 Print Server.

1. Stampa perfetta dei file la prima volta, ogni volta

[Fiery Graphic Arts Package, Premium Edition](#) aiuta a individuare e correggere possibili problemi di stampa prima che possano provocare il rifiuto del lavoro e scarti eccessivi. Le due funzioni incluse, Fiery Spot Pro e Fiery ImageViewer, garantiscono una riproduzione dei colori dei marchi estremamente fedele e rappresentano un modo rapido per regolare il colore direttamente dal DFE, così da mantenere efficiente la produzione.



2. Un'opzione di preparazione dei documenti davvero efficace per produrre stampati differenziati

È possibile aggiungere [Fiery JobMaster](#) per usufruire di avanzate funzionalità di preparazione PDF, come l'inserimento dei separatori senza doverli creare nell'applicazione nativa, la configurazione dei separatori con gruppi multipli di linguette al vivo, l'unione di pagine, l'assegnazione dei supporti, la finitura, la numerazione delle pagine, la scansione di copie cartacee e il ritocco. Questo consente di produrre i lavori completamente inline, riducendo così i costi di manodopera legati all'inserimento manuale dei separatori.



3. Produzione più veloce grazie all'automazione del flusso di pre stampa

Aggiungendo [Fiery JobFlow](#) è possibile ottenere avanzate funzionalità di pre stampa a costi contenuti. È possibile configurare facilmente i flussi di lavoro automatizzati con conversione PDF, preflight, correzione e ritocco dei file PDF, ottimizzazione delle immagini, imposizione dei documenti, approvazione e Job Ticketing.



4. Supporto di memorizzazione sicuro per i file di stampa

L'unità disco fisso rimovibile opzionale può essere bloccata all'interno del server durante il normale funzionamento e può essere rimossa per riporla in una postazione sicura dopo lo spegnimento del server.



Xerox EX 280 Print Server: Performance Package

L'opzione Performance Package per EX 280 Print Server, una combinazione perfettamente integrata di software e hardware targati EFI e Xerox, integra i potenti strumenti messi a punto per gli ambienti di produzione professionali che permettono di ottenere sempre la massima uniformità e precisione dei colori, snelliscono le attività di preparazione dei lavori e garantiscono la massima produttività.

Per ottenere il set di funzioni Performance Package, ordinare da Xerox tutti i componenti elencati in questa pagina.

1. Fiery Color Profiler Suite con spettrofotometro EFI ES-3000

Crea profili ICC con una soluzione di gestione del colore completa per trasformazioni e correzioni cromatiche più precise. Gli utenti possono controllare la qualità dei colori e garantire la corrispondenza cromatica su più sistemi di stampa, nonché calibrare i sistemi di stampa Fiery Driven™ secondo il metodo G7. Lo spettrofotometro ES-3000 misura accuratamente i campioni colore per la calibrazione del dispositivo di stampa e acquisisce dai campioni fisici le tinte piatte che possono così essere incluse in una libreria di tinte piatte Fiery. Insieme a Fiery Color Profiler Suite, crea profili CMYK e RGB per dispositivi di input e output. Ulteriori informazioni sono disponibili [qui](#).



2. Fiery Compose

Fornisce un ambiente avanzato di anteprima e modifica che semplifica l'assegnazione dei supporti, la stampa di separatori, la suddivisione in capitoli e la finitura dei documenti. Ulteriori informazioni sono disponibili [qui](#).



3. Fiery NX Station GL

Una stazione di lavoro compatta e centralizzata per i server Fiery esterni. Dispone di un monitor da 22", Fiery Ticker, una base di supporto, mouse e tastiera wireless. Ulteriori informazioni sono disponibili [qui](#).



4. Opzioni Xerox per la calibrazione automatica

L'hardware Xerox IDM/ILS (Interface Decurler Module) include All Stocks Rated Speed, lo spettrofotometro ILS X-Rite® e il software Xerox Automated Color Quality Suite (ACQS) per la creazione dei profili e la calibrazione automatizzata, così da riuscire a ottenere colori accurati nel minor tempo e con il minor sforzo possibili.



Confronto tra i server

| PIATTAFORMA FIERY | ESTERNO - XEROX EX 280 PRINT SERVER | INTEGRATO - XEROX EX-i 280 PRINT SERVER |
|-------------------------------------------------------------------------------------------------------------------------------------------------------------------|-------------------------------------------------------------------------------|--------------------------------------------------------|
| Software Fiery | Fiery FS200 Pro | Fiery FS200 |
| Piattaforma Fiery | NX Pro | E ^{so} |
| CPU | Processore Intel® Core™ i5-4570S, da 2,9 fino a 3,60 GHz con Turbo, Quad Core | Processore Intel Pentium® G1850, da 2,7 GHz, Dual Core |
| Sistema operativo | Windows 10 IoT Enterprise 2019 LTSC | Linux |
| RAM/Unità disco fisso (HDD) | SATA da 8 GB/1 TB | SATA da 2 GB/500 GB |
| Unità disco fisso (HDD) rimovibile | OPZIONALE | Non disponibile |
| Supporti di memorizzazione rimovibili | DVD-RW/CD-RW | Non disponibile |
| Formati VDP | PPML 2.0/2.2/3.0, PDF/VT-1, PDF/VT-2, VPS, Xerox VIPP, Fiery FreeForm™ | Fiery FreeForm |
| Fiery FreeForm™ Create | INCLUSO | INCLUSO |
| Adobe® PDF Print Engine (APPE) | INCLUSO | Non disponibile |
| Fiery JDF | INCLUSO | Non disponibile |
| Integrazione con sistemi MIS e Web-to-Print EFI | INCLUSO | Non disponibile |
| Set Page Device, Stampa sequenziale | INCLUSO | Non disponibile |
| Intento di output PDF/X | INCLUSO | Non disponibile |
| Stampa blocco | INCLUSO | Non disponibile |
| Inserimento separatore | INCLUSO | Non disponibile |
| Fiery Graphic Arts Package, Premium Edition (include Fiery Spot Pro, Fiery ImageViewer, Fiery Preflight, Fiery Postflight e Fiery Control Bar Builder) | OPZIONALE* | Non disponibile |
| Fiery Image Enhance Visual Editor | INCLUSO | Non disponibile |
| Fiery Impose | INCLUSO | OPZIONALE* |
| Fiery Compose | OPZIONALE* | Non disponibile |
| Fiery JobMaster | OPZIONALE* | Non disponibile |
| Fiery JobFlow Base | INCLUSO | Non disponibile |
| Fiery JobFlow | OPZIONALE* | Non disponibile |
| Fiery NX Station GL | OPZIONALE | Non disponibile |
| Fiery Color Profiler Suite con spettrofotometro ES-3000 | OPZIONALE | OPZIONALE |
| EFI IQ | Include l'accesso alle applicazioni gratuite su cloud | Include l'accesso alle applicazioni gratuite su cloud |
| Opzioni software e hardware Xerox | | |
| Xerox Performance Package: Fiery Color Profiler Suite con ES-3000, Fiery Compose, Fiery NX Station GL, Xerox ILS, Xerox ASRS, Xerox ACQS | OPZIONALE | Non disponibile |
| ASRS | OPZIONALE | OPZIONALE |
| Per ulteriori informazioni su tutte le funzioni, vedere le schede tecniche dei server EX 280 e EX-i 280 sulla pagina del dispositivo Versant 280. | | |

*Disponibile prova gratuita della durata di 30 giorni su efi.com



EFI dà impulso al tuo successo.

Sviluppiamo tecnologie innovative per la produzione di segnaletica, imballaggi, materiali tessili, ceramica e documenti personalizzati con una vasta gamma di stampanti, inchiostri, front end digitali e una suite di flussi di lavoro completa che trasforma e semplifica l'intero processo produttivo aumentando la competitività e la produttività. Visita www.efi.com oppure chiama il numero 800 873 230 (Italia) o 0800 897 114 (Svizzera) per ulteriori informazioni.



Nothing herein should be construed as a warranty in addition to the express warranty statement provided with EFI products and services.

AutoCal, Auto-Count, Best Eye, ColorGuard, ColorPASS, ColorRight, ColorWise, Command WorkStation, Cretachrom, Cretaprint, the Cretaprint logo, Cretaprinter, Cretaroller, Digital StoreFront, DocBuilder, Dynamic Wedge, EDOX, EFI, the EFI logo, Electronics For Imaging, EPCount, EPPhoto, EPRegister, EPStatus, Estimate, FabriVU, Fast-4, FASTRIP, FASTDRIVE, Fiery, the Fiery logo, Fiery Compose, Fiery Driven, the Fiery Driven logo, Fiery DesignPro, Fiery Edge, Fiery Impose, Fiery ImageViewer, Fiery Intensify, Fiery JobExpert, Fiery JobFlow, Fiery JobMaster, Fiery Navigator, Fiery Prints, the Fiery Prints logo, FreeForm, GameSys, Hagen, InkIntensity, Inkware, IQ, iQuote, LapNet, Lector, Logic, MarketDirect StoreFront, MarketDirect VDP, MarketDirect Cross Media, Metrics, Metrix, MicroPress, Monarch, Monarch Planner, OneFlow, Optima, Optitex, Organizing Print, Pace, Pecas, Pecas Vision, PC-Topp, PressVu, PrinterSite, PrintFlow, PrintMe, the PrintMe logo, PrintSmith, PrintSmith Site, PrintSmith Vision, PrintStream, Profile, Process Shipper, Prograph, PSI, PSI Flexo, Radius, RIPChips, RIP-While-Print, Spot-On, Spot Pro, Synchro 7, Technique, UltraPress, UltraTex, UltraVu, UV Series 50, VisualCal, VUTEK, the VUTEK logo, and WebTools are trademarks or registered trademarks of Electronics For Imaging, Inc. and/or its wholly owned subsidiaries in the U.S. and/or certain other countries.

All other terms and product names may be trademarks or registered trademarks of their respective owners, and are hereby acknowledged.