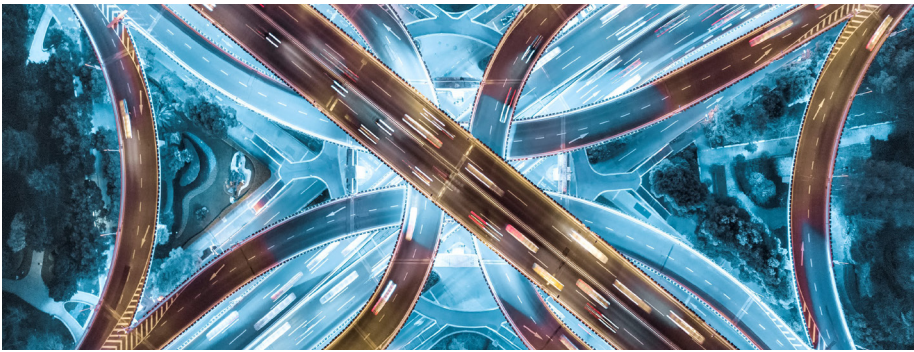


# Xerox® EX-P 6 Print Server Powered by Fiery®

XEROX® IRIDESSE®  
PRODUKTIONSDRUCKSYSTEM



Mühelose Bewältigung hoher Druckvolumen: Der leistungsstarke Xerox® EX 6 Print Server, der die Xerox® Iridesse® Production Press steuert, verfügt über HyperRIP, die innovative Fiery-Funktion, die große und komplexe Aufträge mit höherer Geschwindigkeit verarbeitet, sodass Sie neue, hochwertigere Geschäftschancen mit Zuversicht nutzen können.



## ÜBERRAGENDE FARBPRÄZISION

Erzielen Sie von Anfang an beste Farbkonsistenz und -genauigkeit mit den Fiery-Farbverwaltungstools. Mit der Fiery Color Profiler-Suite können Sie Ihr Iridesse-Produktionsdrucksystem nach G7-Standard kalibrieren und für konsequente Farbpräzision in der gesamten Druckauflage sowie über mehrere Drucker hinweg sorgen.

Mit dem integrierten Fiery Smart Estimator können Sie Ihren Verbrauch an Toner, einschließlich Spezialtoner, pro Auftrag abschätzen, bevor Sie auch nur eine einzige Seite drucken.

## BRILLANZ MIT SPEZIALFARBEN

Erzeugen Sie mehr „Wow“-Effekte pro Druckseite durch den gleichzeitigen Einsatz von zwei Spezialtoner-Stationen. Schaffen Sie eindrucksvolle Metallic-Effekte, überzeugende weiße Effekte auf transparenten oder farbigen Materialien und atemberaubende haptische Spezialeffekte durch Kombination von HD EA-Tonern in Gold, Silber, Weiß, Transparent, Low-Gloss-Transparenttoner oder fluoreszierendem Pink aus der Druckmaterialerweiterung. Standardmerkmale wie Fiery ImageViewer und Fiery Spot pro machen die Arbeit mit Spezialtonern einfach und intuitiv.

## MAXIMIERUNG VON EFFIZIENZ UND PRODUKTIVITÄT DES WORKFLOWS

Verringern Sie die Einrichtzeit und Ausschuss mit Fiery JobExpert™ – einer in die Fiery Command WorkStation® integrierten Funktion – die eingehende PDF-Dateien automatisch analysiert und dynamisch die optimalen Fiery Druckeinstellungen auswählt.

Fiery Impose-Compose bietet intuitive, visuelle Dokumentenvorbereitung. Ausschließschablonen einfach anpassen, um gängige Layouts zu automatisieren. Sogar eine Integration in Offline-Finisher ist möglich, um Prozesse von der Druckvorstufe bis hin zur Endverarbeitung zu automatisieren und die Einrichtzeiten für Aufträge um bis zu 70 % zu verkürzen.

## STÄRKERE WIRKUNG DURCH INDIVIDUALISIERUNG

Mit der im Lieferumfang enthaltenen App Fiery FreeForm™ Create können Sie schnell und einfach bestehende Dateien individualisieren – ohne zusätzliche VDP-Software. Fügen Sie mit nur wenigen Klicks variable Elemente wie Text, Bilder oder Barcodes hinzu. Sie können sogar personalisierte Dateien erstellen, die zwei verschiedene Spezialtoner enthalten, um eine zusätzliche visuelle Wirkung zu erzielen.

## GEWINNBRINGENDE PRODUKTION

Jede Minute zählt in der Produktion. Neue Funktionen helfen Ihnen, Laufzeit zu maximieren und ihren Fiery Server funktionsfähig zu halten, sodass Ihr Fiery™ Iridesse Produktionsdrucksystem mit minimalen Ausfallzeiten immer wieder profitabel arbeitet.

Unterstützt von



xerox™

## HARDWARE/PLATTFORM

- Fiery® FS400 Pro-Software
- Intel® Xeon® Dual 12-Core-Prozessor
- 8 x 4 GB DIMMS und 2 x 2-TB-Festplattenlaufwerk, 1 x 500-GB-Festplattenlaufwerk
- DVD R/W
- Kalibrierung und Profilerstellung EFI™ ES-3000 Spektralphotometer oder Full Width Array
- Fiery NX Station GL
- Fiery QuickTouch™ Software
- USB 3.0-Anschlüsse (zwei auf der Rückseite, drei am Fiery QuickTouch-Bedienfeld, zwei an der NX-Station GL)
- Microsoft® Windows® 10 IoT Enterprise 2019 LTSC
- FograCert Validation Printing System
- IDEAlliance Digital Press Certification

## FIERY COLOR AND IMAGING TECHNOLOGY

- Spezialtoner-Kit
  - HD EA-Toner in Gold, Silber, Weiß, Transparent, Low-Gloss-Transparenttoner oder fluoreszierendem Pink aus der Druckmaterialerweiterung
  - Fiery Spot Pro ermöglicht die Erstellung von schillernden, benutzerdefinierten Schmuckfarben, die Spezialtoner enthalten können
  - Druck im Multi-Pass-Verfahren mit CMYK und/oder Spezialtoner ermöglicht reliefartige, räumliche Effekte
- PANTONE® Color Enabled
- Objektorientierte Halbtöne
- Steuerung der RGB- und CMYK-Farbwiedergabeziele
- Fiery Ultra Smooth Gradients
  - 1200 x 1200 dpi, 10-Bit-Rendering-Auflösung
- Optimierung von Text und Grafiken: Fiery Dynamic HD Text and Graphics, Umkehrung des Text- und Grafikwachstums, Verbesserung von farbigem und schwarzem Text sowie Grafiken, positives Textwachstum, Ausgleich der Hinterkanten, Strichverdickung für Grafiken, Verbesserung der Kanten von farbigen Zeichen, Anti-Aliasing für schwarzen Text und Grafiken
- Fiery Graphic Arts Pro Package
  - Fiery Spot Pro, Fiery ImageViewer, Fiery Preflight, Fiery Postflight, Fiery Control Bar Builder
- Überdrucken
- Bildglättung
- Fiery Image Enhance Visual Editor
- Fiery Color Profiler Suite
  - Ermöglicht G7-Kalibrierung

## LEISTUNG

- Fiery HyperRIP
- SmartRIP
- Gleichzeitiges Spoolen, Rippen und Drucken
- Sequenzieller Druck

## UNTERSTÜTZUNG VON ADOBE INTERPRETER

- Adobe® PDF Print Engine® (APPE) Version 5\*
- CPSI Version 3020

## UNTERSTÜTZTE DATEIFORMATE

- Adobe® PostScript® Level 1, 2, 3; Adobe PDF; PDF/X-1a, 3, und 4; EPS; JPEG; TIFF
- Microsoft Office-Dokumentformate: doc, docx, xls,xlsx, ppt, pptx, pub (via Hot Folders)

## PRODUKTIVITÄT UND WORKFLOW

- Fiery Command WorkStation®
- Fiery JobExpert
- Fiery Smart Estimator
- Fiery Impose-Compose
  - Integration mit vielen Offline-Finishern von Drittanbietern
- Integration mit Xerox PredictPrint Media Manager
- Standardmäßige Unterstützung von Medienformaten bis zu 330 mm x 1,2 m
- Schnelldruck, Drucken nach Zeitplan, Aussetzen bei Abweichungen, Nachbestellungen, Prüfdruck, und Quick Doc Merge
- Fiery WebTools
- Fiery-Treiber für Windows und Mac
- Fiery Hot Folder/Virtuelle Drucker
- Booklet Maker
- Zuordnung mit SPD-Befehlen (Set Page Device)
- Musterdruck
- Tampondruck
- Automatisches Trapping
- Fiery JobFlow Base
- Fiery Go (Android und iOS)
- Finishing mit unterschiedlichen Sub-Sets
- Zwischenlage, Auftragsdeckblatt und Versatz nach Bogen, Kopien oder Sets
- Fiery Custom Crease

## VARIABLER DATENDRUCK (VDP)

- Fiery FreeForm™ Create
- Unterstützung folgender Formate:
  - Fiery FreeForm Plus
  - PPML 2.0/2.2/3.0
  - PDF/VT-1 und PDF/VT-2
  - Creo® VPS
  - VI Compose, Xerox® VIPP®, Xerox Specialty Imaging/FreeFlow® VI Suite
- Weiterverarbeitung auf VDP-Datensatz- und Satzebene, definierbare Datensatzlänge, VDP-Broschüre mit Mehrfachnutzen
- Fiery-VDP-Ausschießfunktionen

## NETZWERK/KONNEKTIVITÄT

- TCP/IP, AppleTalk®, Bonjour-Unterstützung, SNMP, Port 9100, IPP, FTP, SMB, WSD, Point and Print, Drucken per E-Mail (PS/PDF), IPv6-Unterstützung, LDAP-Authentifizierung

## SICHERHEITSFUNKTIONEN

- Secure Erase (Sicheres Löschen der Festplatte)
- Sicherheitsprofile
- Benutzerdatenverschlüsselung
- Portbasierte Zugangskontrollen
- 802.1x erweiterte Authentifizierungsmethoden
- USB-Sicherheitseinstellungen verhindern Anschluss externer Speichergeräte
- Portsperre
- IP-Filterung
- Netzwerkverschlüsselung mit IPsec
- Sichere Anschlüsse mit HTTPS mit Unterstützung für TLS 1.3
- Geschützte Ausgabe
- Digital signierte Software-Updates
- Sicherheitsfunktionen des Betriebssystems Windows 10

## SICHERHEITSFUNKTIONEN

- Fiery JDF v1.7 IDP-ICS-zertifiziert
- Fiery API
- Xerox® FreeFlow® Digital Workflow Collection
- Vorbereitet für EFI-MIS- und Web-to-Print-Integration
- Druckvorstufen-Arbeitsablaufintegration (Agfa® Apogee, Kodak® Prinergy, Heidelberg® Prinect, SCREEN EQUIOS)

## ABMESSUNGEN/GEWICHT

- Druckserver
  - Höhe: 527,05 mm (20,75 Zoll)
  - Breite: 234,95 mm (9,25 Zoll)
  - Tiefe: 463,55 mm (22,5 Zoll)
  - Gewicht: 21,77 kg (48 lb)
- NX Station GL (ohne Server)
  - Höhe: 1.665 mm (65,6 Zoll)
  - Breite: 800 mm (31,5 Zoll)
  - Tiefe: 866 mm (34,9 Zoll)
  - Gewicht: 45 kg (99,3 lb)

## LEISTUNG

- Druckserver
  - Automatische Umschaltung: 100–240 VAC
  - 50/60 Hz, 6 A bei 100 VAC, 5 A bei 240 VAC
  - Maximale Leistungsaufnahme: 600 W
  - Nennleistungsaufnahme: 100 W
- NX Station GL
  - Automatische Umschaltung: 100–240 VAC
  - 50/60 Hz, 1,2 A

## ZULASSUNGEN

- Sicherheit: CB Scheme, CE-Kennzeichnung (EU), UL 62368-1: 2014 (TÜV NRTL), CAN/CSA C22.2 Nr. 62368-1-14, T-Kennzeichnung durch TÜV, EN 62368-1 \_2014 +A11
- EMI/EMC: FCC Titel 47, Teil 15 Abschnitt B, Klasse A-NA, ICES-003, Ausgabe 5, August 2012, Klasse A-NA, EN 55032: 2012/ AC: 2013 (EU) Klasse A, RCM-Kennzeichnung (Australien und Neuseeland) – Klasse A, EN61000-3-2: 2014, EN610003-3: 2013, EN55035:2017

## OPTIONALE HARDWARE UND SOFTWARE VON FIERY

- Spezialtoner-Kit
  - Aktiviert max. zwei Spezialtoner-Stationen
- Zusätzliche Impose-Lizenzen
- Zusätzliche Compose-Lizenzen
- Fiery IPDS
- Acrobat/Enfocus PitStop Pro Kit
- EFI IQ
  - EFI IQ-Dashboard (kostenlos)
  - EFI Insight (kostenlos)
  - EFI Go
  - EFI ColorGuard\*\*
  - EFI Manage
- Fiery JobFlow™\*\*\*
- Fiery JobMaster™\*\*\*
- Sicherheitskit für Wechselfestplatte
- Zusätzliche Festplatten-Kits

\*Fortlaufend aktualisiert zur Integration von Verbesserungen und Service Releases

\*\*Kostenlose 30-Tage-Testversion erhältlich

Erfahren Sie mehr über brillante neue Chancen im Drucksegment unter [xerox.de](http://xerox.de)