



**imagePRESS Server P400**  
**imagePRESS Server N500**  
Fiery FS500 Pro



# Pourquoi choisir le Canon imagePRESS Server N500

L'horizon d'investissement d'un nouveau système d'impression numérique étant de trois à cinq ans, il est toujours judicieux d'examiner les besoins actuels et futurs de son environnement d'impression avant de choisir un système. EFI™ propose deux plateformes de serveur Fiery® pour les imprimantes de la série Canon imagePRESS série V900 - l'imagePRESS Server N500 externe et l'imagePRESS Server P400 intégré. Ces deux plates-formes de serveur se distinguent par leur degré de gestion du traitement PDF, d'automatisation, de productivité, d'intégration des flux de production et d'évolutivité.

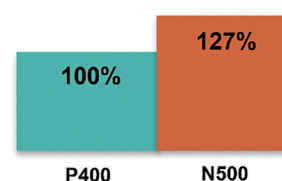
Ce document présente les atouts des serveurs Fiery externes; vous comprendrez dans quelle mesure ils répondent actuellement à vos besoins tout en vous offrant la souplesse nécessaire pour vous développer ultérieurement.

## Fonctionnalités standard

L'imagePRESS Server N500 intègre de manière standard des fonctionnalités synonymes de productivité, de qualité et de nouveaux services pour votre environnement de production. Ces fonctionnalités ne sont pas disponibles sur l'imagePRESS Server P400.

### 1. DÉLAIS D'EXÉCUTION PLUS COURTS

Afin d'optimiser la capacité de votre imprimante, vous devez disposer d'un serveur d'impression numérique hautes performances, capable de traiter et d'acheminer les données suffisamment rapidement pour réduire au minimum les périodes d'inactivité. Doté d'un matériel plus robuste et plus puissant, l'imagePRESS Server N500 est beaucoup plus rapide que l'imagePRESS Server P400. Il est donc particulièrement adapté aux environnements de production exigeants.



### 2. FIERY JOBEXPERT

Réduisez le temps de configuration et le gaspillage avec Fiery JobExpert™: une fonction intégrée à Fiery Command WorkStation® qui analyse automatiquement en détail chaque tâche PDF et définit les meilleurs paramètres Fiery de gestion des couleurs, de qualité d'image, d'impression de données variables, ainsi que les propriétés spécifiques à chaque imprimante.



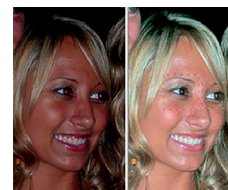
### 3. LOGICIEL FIERY QUICKTOUCH™

L'imagePRESS Server N500 est équipé du matériel Fiery NX Pro. Le NX Pro dispose du logiciel Fiery QuickTouch sur l'écran tactile qui permet d'accéder facilement, de manière intuitive, à l'installation du système, aux fonctionnalités de sauvegarde et de restauration, ainsi qu'aux outils de diagnostic du système.



### 4. AMÉLIORATION DE L'IMAGE À LA VOLÉE

Fiery Image Enhance Visual Editor permet de modifier une image directement (y compris la correction de l'effet yeux rouges) sans qu'il soit nécessaire d'ouvrir le fichier dans l'application d'origine.



### 5. IMPRESSION PDF PARFAITE DANS UN FLUX DE PRODUCTION PDF PUR

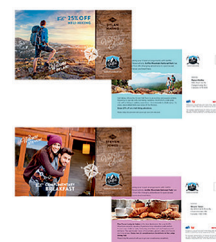
L'imagePRESS Server N500 inclut le tout dernier interpréteur APPE (Adobe® PDF Print Engine), pour des flux de production PDF natifs globaux. Ils garantissent la cohérence et la souplesse de ces flux, de la conception à l'impression, dans les environnements hybrides offset et numériques, de même qu'une représentation correcte des espaces colorimétriques et des transparences.



Adobe PDF Print Engine

### 6. PREND EN CHARGE TOUS LES FORMATS D'IMPRESSION DE DONNÉES VARIABLES STANDARD DE L'INDUSTRIE

Robuste, ouverte, souple et évolutive, cette solution Fiery prend en charge tous les principaux formats d'impression de données variables (VDP), notamment PDF-VT, Creo® VPS® et PPML. Elle fonctionne avec tous les principaux logiciels et formats de composition VDP, permettant ainsi des flux de production harmonieux. Sa vitesse de traitement plus élevée permet par ailleurs d'améliorer la rentabilité des services d'impression de données variables.



### 7. AUTOMATISE LA CONFIGURATION MANUELLE DES TÂCHES RÉPÉTITIVES

L'imagePRESS Server N500 inclut Fiery JobFlow Base, une solution basée sur navigateur qui automatise les types de tâches les plus courants afin de produire des fichiers prêts à imprimer, ce qui permet de réduire de manière significative les erreurs humaines dans la configuration des tâches, de gagner du temps, d'accroître la capacité de production et de respecter des délais serrés.



### 8. INTÈGRE DES CAPACITÉS DE CONTRÔLE EN AMONT

Fiery Preflight est le seul outil de contrôle en amont qui se connecte au serveur d'impression numérique Fiery, afin de fournir les informations les plus détaillées sur les ressources clés des tâches, comme le contrôle d'éléments manquants ou l'identification des erreurs potentielles. Il peut s'intégrer à Fiery Hot Folders et Fiery JobFlow pour un flux de production d'inspection des tâches entièrement automatisé.



## Fonctionnalités en option

Le Canon imagePRESS Server N500 dispose de solutions logicielles et matérielles optionnelles qui permettent l'intégration prépresse, la préparation, l'automatisation et la correction de la couleur pour les imprimeries à production élevée. Ces options ne sont pas disponibles sur l'imagePRESS Server P400.

### 1. FIERY GRAPHIC ARTS PRO PACKAGE

Le Canon imagePRESS Server N500 propose également en option [Fiery Graphic Arts Pro Package](#), un ensemble d'outils professionnels permettant de détecter et de corriger les problèmes d'impression avant qu'ils n'entraînent le rejet des tâches et des gaspillages de clics. Fiery Graphic Arts Pro Package offre aux utilisateurs l'accès à un puissant outil de gestion des tons directs (Fiery Spot Pro), ainsi qu'aux dernières améliorations apportées à Fiery ImageViewer.

#### Fiery Spot Pro

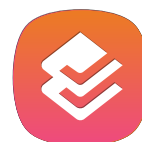
Outil de dernière génération de gestion des tons directs, [Fiery Spot Pro](#) garantit des couleurs de marque reproduites dans les moindres détails, à chaque impression. Grâce à Fiery Spot Pro, les utilisateurs bénéficient de nouvelles fonctionnalités puissantes, dont la possibilité de créer un alias de ton direct, d'importer/exporter des bibliothèques de tons directs au sein d'Adobe Swatch Exchange, de créer des nuanciers personnalisés, de modifier des tons directs dans L\*a\*b ou des nuances de tons directs, et bien plus encore.

#### Fiery ImageViewer

Fiery ImageViewer permet à l'utilisateur d'effectuer des retouches couleur de dernière minute, directement à partir du serveur d'impression numérique. Choisissez de modifier ou de remplacer certaines couleurs d'une zone particulière d'une page, ou procédez à des réglages de courbes de couleur.

#### Fiery Preflight Pro

Cette fonctionnalité comprend le nec plus ultra en matière de jeu de vérifications du contrôle qualité PDF. Vérifiez la conformité des fichiers par rapport aux normes du secteur, identifiez les erreurs potentielles telles que les images en basse résolution, les surimpressions ou les tons directs manquants, visualisez les erreurs et les avertissements dans le rapport interactif Fiery Preflight Pro, et bien plus encore.



### 2. ACCÉLÉRATION DE LA PRODUCTION GRÂCE À L'AUTOMATISATION DU FLUX PRÉPRESSE

Pour bénéficier de capacités de prépresse de pointe à la fois efficaces et économiques, ajoutez [Fiery JobFlow](#). Vous configurerez aisément des flux de production automatisés permettant notamment la conversion PDF, le contrôle en amont, la correction et la modification des fichiers PDF, l'amélioration de l'image, l'imposition de documents, l'approbation et la génération de fiches de tâches.



Fonctionnalité	imagePRESS Server N500 externe	imagePRESS Server P400 intégré
Logiciel Fiery	Fiery FS500 Pro	Fiery FS500
Plateforme Fiery	NX Pro	E500
Processeur	Processeur Intel Core i5-8700	Processeur Intel Pentium G5400
Système d'exploitation	Windows 10 IoT Entreprise 2019 LTSC	Linux
Mémoire RAM	8 Go	8 Go (2 x 4 Go)
Disque dur	SSD (pour système d'exploitation + logiciel Fiery) + disque dur SATA de 1 To	SATA 500 Go
Kit de sécurité du disque dur Fiery	EN OPTION	Non disponible
Formats d'impression de données variables	PPML 3.0, PDF/VT-1, PDF/VT-2, VPS, Fiery FreeForm™ Plus	Fiery FreeForm, PDF/VT-1**
Fiery FreeForm™ Create	INCLUS	INCLUS
Adobe® PDF Print Engine	INCLUS	EN OPTION**
Fiery JobExpert	INCLUS	EN OPTION**
Fiery Preflight	INCLUS	EN OPTION***
Profil d'usine Fiery Edge	INCLUS	INCLUS
Fiery JDF	INCLUS	EN OPTION
Intégration avec les systèmes MIS et Web-to-Print d'EFI	INCLUS	EN OPTION
Intention de rendu PDF/X	INCLUS	EN OPTION
Impression blocs-notes	INCLUS	Non disponible
Insertion d'onglets	EN OPTION	Non disponible
Récupération automatique Fiery	INCLUS	Non disponible
Fiery Graphic Arts Pro Package (comprend Fiery Spot Pro, Fiery ImageViewer, Fiery Preflight Pro, Fiery Postflight et Fiery Control Bar Builder)	EN OPTION*	Non disponible
Fiery Automation Package (comprend Fiery Preflight, Fiery JobFlow™ Base, Fiery JDF Rush Print, Schedule Print, Print/Process Next)	Non disponible	EN OPTION*
Fiery ColorRight Package (comprend Fiery Spot Pro, Fiery ImageViewer, Fiery Image Enhance Visual Editor, Fiery Postflight, Control Bar)	Non disponible	EN OPTION*
EFI IQ (IQ Dashboard, IQ Insight, IQ Notify, EFI Go)	INCLUS	INCLUS
IQ ColorGuard	EN OPTION*	EN OPTION*
IQ Manage	EN OPTION	EN OPTION
Fiery Image Enhance Visual Editor	INCLUS	EN OPTION
Fiery Impose	EN OPTION*	EN OPTION*
Fiery Compose	EN OPTION*	Non disponible
Fiery JobMaster	EN OPTION*	EN OPTION*
Fiery JobFlow Base	INCLUS	EN OPTION***
Fiery JobFlow	EN OPTION*	EN OPTION***
Fiery JobExpert et kit de traitement de fichiers PDF	INCLUS	EN OPTION
Fiery NX Station GL	EN OPTION	Non disponible

\* Version d'évaluation gratuite de 30 jours disponible sur [efi.com](http://efi.com) \*\* Inclus dans Fiery JobExpert et le kit de traitement de fichiers PDF \*\*\* Inclus dans Fiery Automation Package

Nous sommes conscients que vous attendez des technologies révolutionnaires pour vous guider dans votre démarche numérique. Il nous tient donc à cœur de nourrir votre croissance commerciale avec un portefeuille évolutif de produits, solutions, services, programmes d'assistance et partenariats de classe mondiale, destiné à la production de signalétique, emballages, textiles, carrelages en céramique, matériaux de construction, impressions de labour et documents personnalisés, avec un large éventail d'imprimantes, d'encre, de serveurs d'impression numérique et de logiciels de flux de production. Notre engagement sans faille est d'augmenter vos bénéfices, réduire les coûts, améliorer la productivité et optimiser l'efficacité - tâche après tâche, année après année. Votre réussite est notre principale motivation. Et nous sommes fermement convaincus de disposer des personnes appropriées, des technologies et de l'expérience pour vous aider à atteindre vos objectifs commerciaux. Rendez-vous à l'adresse [www.efi.com](http://www.efi.com) ou composez le 0805-080318 (France), 0800-897-114 (Suisse) ou le 02 749 9426 (Belgique) pour plus d'informations.



Nothing herein should be construed as a warranty in addition to the express warranty statement provided with EFI products and services.

ColorGuard, ColorRight, Command WorkStation, ColorWise, EFI, the EFI logo, Electronics For Imaging, EFI Fiery, Fiery, the Fiery logo, Fiery Compose, Fiery Driven, the Fiery Driven logo, Fiery Edge, Fiery Essential, Fiery HyperRIP, Fiery Impose, Fiery Impress, Fiery ImageViewer, Fiery Intensify, Fiery JobExpert, Fiery JobFlow, Fiery JobMaster, Fiery Prep-it, Fiery Prints, the Fiery Prints logo, Fiery TrueBrand, FreeForm, MicroPress, IQ, PrintMe, RIPChips, RIP-While-Print, Spot-On, Spot Pro, and WebTools are trademarks or registered trademarks of Electronics For Imaging, Inc. and/or its wholly owned subsidiaries in the U.S. and/or certain other countries. All other terms and product names may be trademarks or registered trademarks of their respective owners and are hereby acknowledged.