



imagePRESS Server P400
imagePRESS Server N500
Fiery FS500 Pro



Canon imagePRESS Server N500 的必购理由

新型数字打印系统投资始于最近三至五年，因此决定购买全新数字打印系统时，应始终充分考虑当前和未来的打印环境需求。EFI™ 推出了两款适用于 Canon imagePRESS V900 系列打印机的 Fiery® 服务器平台——外置式 imagePRESS Server N500 和嵌入式 imagePRESS Server P400。这两款服务器平台提供不同的 PDF 处理控件、自动化操作、生产力、工作流程集成和可扩展性。

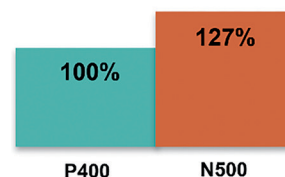
本文档帮助您了解独立外部 Fiery 服务器的优势，该服务器如何满足您当前的需求以及其对未来增长需求提供了哪些内置灵活性。

标准功能

imagePRESS Server N500 具备标准功能，可为生产环境提高生产力、质量并增加全新服务。imagePRESS Server P400 上不提供这些功能。

1. 周转时间更快

为了发挥最佳引擎能力，您需要一款高性能的数字前端对数据进行足够快的处理和驱动，以便最大程度缩短引擎空闲时间。得益于其强大可靠的硬件规格，imagePRESS Server N500 比 imagePRESS Server P400 的速度更快，因此它成为了高需求生产环境下的最佳选择。



2. FIERY JOBEXPERT

Fiery JobExpert™ (Fiery CommandWorkStation® 的内置功能) 可减少设置时间并降低浪费，该功能可自动详细分析每个 PDF 打印作业并为色彩管理、图像质量、VDP 设置和引擎具体属性设置最佳的 Fiery 作业设定。



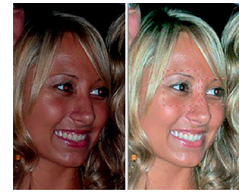
3. FIERY QUICKTOUCH™ 软件

imagePRESS Server N500 配备了 Fiery NX Pro 硬件。NX Pro 配备可显示在触摸显示屏上的 Fiery QuickTouch 软件，操作员可以借此轻松访问直观的系统安装、备份和还原以及系统诊断功能。



4. 快速图像增强

Fiery 图像增强视觉编辑器可快速、自动调整作业中的图像颜色（包括红眼校正），无需在原始应用程序中打开文件。



5. 在纯 PDF 工作流程中实现完美的 PDF 打印

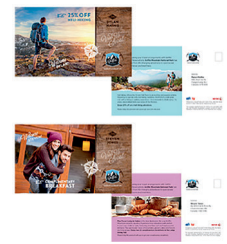
imagePRESS Server N500 包括最新的 Adobe® PDF Print Engine 解释程序，适用于端到端的本地 PDF 工作流程。实现了在混合数字和传统印刷环境中从设计到输出的一致性和灵活性，还可确保正确表达颜色空间和透明度。



Adobe PDF Print Engine

6. 支持所有行业标准 VDP 格式

稳定、开放、灵活、且可扩展的 Fiery 解决方案支持所有领先的 VDP 格式，包括 PDF/VT、Creo® VPS® 和 PPML。并且 N500 还可匹配所有领先的 VDP 排版软件和格式，能够实现无缝衔接的工作流程。处理速度的提高也使提供的 VDP 服务带来更多经济效益。



7. 自动化处理重复的手动作业设置

imagePRESS Server N500 搭载有 Fiery JobFlow Base，这是基于浏览器的解决方案，可自动执行常见作业类型，以生成准备就绪待打印的文档，显着减少作业设置环节中的人为错误，从而节省时间、提高生产能力并满足紧迫的交期。



8. 集成预检功能

Fiery Preflight 是唯一可连接 Fiery DFE 的预检工具，其可提供有关键作业资源的最为详细的信息，例如检查缺失的元素或识别潜在错误等。它可以与 Fiery Hot Folders 和 Fiery JobFlow 相集成，以使完全自动化的作业检查工作流程成为可能。



可选功能

Canon imagePRESS Server N500 提供可选软件和硬件解决方案，可为大规模生产的印刷厂增加印前、排版调整、自动化和颜色校正等高级功能。imagePRESS Server P400 上不提供这些可选功能。

1. FIERY GRAPHIC ARTS PRO PACKAGE

Canon imagePRESS Server N500 提供了添加 [Fiery Graphic Arts Pro Package](#) 的选项，这是一组经过重新设计的功能，可在打印问题导致拒绝作业而产生浪费之前对其加以识别和纠正。用户可借助 Fiery Graphic Arts Pro Package 来访问功能强大的专色管理工具 (Fiery Spot Pro) 并使用 Fiery ImageViewer 的最新功能。

Fiery Spot Pro

[Fiery Spot Pro](#) 作为管理专色的最先进工具，可确保每次生产都能精准再现品牌颜色。用户借助 Fiery Spot Pro 可以获得功能强大的新功能，例如可创建专色别名、在 Adobe Swatch Exchange 中导入/导出专色库、创建更多自定义色板书、在 L*a*b 中编辑专色、编辑专色色调等等。

Fiery ImageViewer

用户可以使用 Fiery ImageViewer 在 DFE 上实现更强大的后期状态颜色编辑操作。可以选择编辑页面特定区域的颜色，也可替换特定颜色，或调整颜色曲线。

Fiery Preflight Pro

可在这项功能中探索最优秀的 PDF 质量控制检查操作集。可根据行业标准验证文档合规性，识别如低分辨率图像、叠印或遗漏专色等潜在错误，在交互式 Fiery Preflight Pro 报告中查看错误和警告信息，并且还有更多功能待您发掘。



2. 通过印前工作流程自动化提高生产速度

新增 [Fiery JobFlow](#)，实现具备成本效益的高级印前能力。用户可轻松配置自动化作业工作流程，包括 PDF 转换、预检和编辑 PDF 文件、图像增强、文档拼版、批准和工作票证。



特性	外置式 imagePRESS Server N500	嵌入式 imagePRESS Server P400
Fiery 软件	Fiery FS500 Pro	Fiery FS500
Fiery 平台	NX Pro	E500
CPU	Intel Core i5-8700 处理器	Intel Pentium G5400 处理器
操作系统	Windows 10 IoT Enterprise 2019 LTSC	Linux
内存	8 GB	8GB (2x4GB)
硬盘驱动器	SSD (用于操作系统和 Fiery 软件) + 1TB HDD SATA	500 GB SATA
Fiery 磁盘驱动安全套件	可选	不可用
VDP 格式	PPML 3.0、PDF/VT-1、PDF/VT-2、 VPS、Fiery FreeForm™ Plus	Fiery FreeForm、PDF/VT-1™
Fiery FreeForm™ Create	随附	随附
Adobe® PDF Print Engine	随附	可选**
Fiery JobExpert	随附	可选**
Fiery Preflight	随附	可选***
Fiery Edge 出厂特性档	随附	随附
Fiery JDF	随附	可选
集成至 EFI MIS 和网络打印系统	随附	可选
PDF/X 输出模式	随附	可选
便笺簿打印	随附	不可用
插入标签	可选	不可用
Fiery 自动恢复	随附	不可用
Fiery Graphic Arts Pro Package (包括 Fiery Spot Pro、Fiery ImageViewer、 Fiery Preflight Pro、Fiery Postflight 以及 Fiery Control Bar Builder)	可选	不可用
Fiery Automation Package (包括 Fiery Preflight、Fiery JobFlow™ Base、Fiery JDF 紧急打印、预约打印、打印/处理下一份)	不可用	可选
Fiery ColorRight Package (包括 Fiery Spot Pro、Fiery ImageViewer、 Fiery Image Enhance Visual Editor、Fiery Postflight、控制栏)	不可用	可选
EFI IQ (IQ Dashboard、IQ Insight、IQ Notify、EFI Go)	随附	随附
IQ ColorGuard	可选	可选
IQ 管理	可选	可选
Fiery Image Enhance Visual Editor	随附	可选
Fiery Impose	可选	可选
Fiery Compose	可选	不可用
Fiery JobMaster	可选	可选
Fiery JobFlow Base	随附	可选***
Fiery JobFlow	可选	可选***
Fiery JobExpert 和 PDF 处理套件	随附	可选
Fiery NX Station GL	可选	不可用

* efi.com 提供 30 天免费试用 ** 是 Fiery JobExpert 和 PDF 处理套件的部分功能 *** 是 Fiery Automation Package 的部分功能

我们深知，您需要突破性技术来引领您的数字之旅。因此，我们始终致力于提供可扩展的产品、解决方案、服务和支持，以及世界一流的合作伙伴关系，帮助您推动业务增长。我们针对各类标牌标识、包装、纺织品、瓷砖、建筑材料、商业印刷和个性化文档的制作开发突破性技术，并提供种类丰富的打印机、墨水、数字前端和工作流程软件。我们坚定不移地专注于为您的每个作业增加利润、降低成本、提高产能、优化效率，年复一年。我们执着于助您取得成功。我们深信，我们卓越的员工、一流的技术和丰富的行业经验，定能助您达到业务目标。欲了解更多信息，请访问 www.efi.com 或拨打 +86 21 3357 6200 (仅限中国)。



Nothing herein should be construed as a warranty in addition to the express warranty statement provided with EFI products and services.

ColorGuard, ColorRight, Command WorkStation, ColorWise, EFI, the EFI logo, Electronics For Imaging, EFI Fiery, Fiery, the Fiery logo, Fiery Compose, Fiery Driven, the Fiery Driven logo, Fiery Edge, Fiery Essential, Fiery HyperRIP, Fiery Impose, Fiery Impress, Fiery ImageViewer, Fiery Intensify, Fiery JobExpert, Fiery JobFlow, Fiery JobMaster, Fiery Prep-it, Fiery Prints, the Fiery Prints logo, Fiery TrueBrand, FreeForm, MicroPress, IQ, PrintMe, RIPChips, RIP-While-Print, Spot-On, Spot Pro, and WebTools are trademarks or registered trademarks of Electronics For Imaging, Inc. and/or its wholly owned subsidiaries in the U.S. and/or certain other countries. All other terms and product names may be trademarks or registered trademarks of their respective owners and are hereby acknowledged.