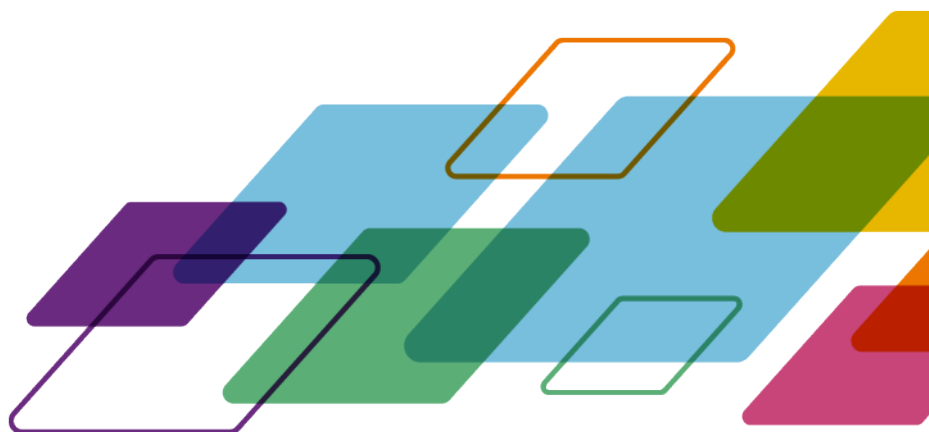




Fiery Command WorkStation 7.0

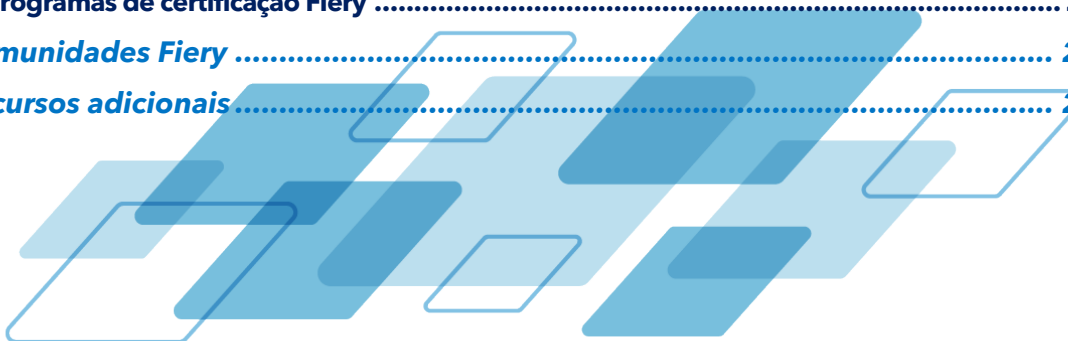
Guia de novidades do
Fiery Command WorkStation
Package 7.0





CONTEÚDO

Visão geral da Fiery Command WorkStation	3
Fiery Command WorkStation Package 7.0	3
Software de fluxo de trabalho Fiery no Fiery Software Manager	4
Especificações do Fiery Command WorkStation Package	6
Novos recursos por áreas de inovação	7
Cor e imagem	8
Aprimoramentos do Fiery Spot Pro	8
Variações do Spot Pro	8
Verificação de cores especiais.....	11
Aprimoramentos na edição de cores especiais com base no trabalho	12
Otimização automática de cores especiais.....	14
Cliente Fiery ColorGuard integrado	15
Produtividade	16
Aperfeiçoamentos nas Propriedades da tarefa	16
Acesso rápido ampliado	16
Opções de acabamento ocultas	16
Outras melhorias	17
Excluir várias predefinições de uma vez	17
Acesso ao WebTools pelo menu Servidor.....	17
Gerenciamento	18
Melhorias na opção Personalizar lista de servidores	18
Modo escuro para macOS	19
Histórico de tarefas	19
Melhorias do Fiery Makeready	20
Licenciamento da assinatura das soluções Fiery Makeready.....	20
Escala e deslocamento em nível de página.....	20
Imposição personalizada para módulo de acabamento Duplo DC-648.....	21
Conexão	22
Conta Fiery	22
Visão geral.....	22
Criação da conta	22
Fiery Software Manager.....	23
Aplicativos Fiery IQ para usuários de impressoras de folhas soltas Fiery Driven	23
Aplicativos Fiery IQ para impressoras de grandes formatos compatíveis.....	24
Backup do espaço de trabalho	24
Backup da licença	25
Aprendizado Fiery	26
Recursos de aprendizagem gratuitos	26
Programas de certificação Fiery	26
Comunidades Fiery	27
Recursos adicionais	28



Visão geral da Fiery Command WorkStation

A Fiery® Command WorkStation®, interface de gerenciamento de trabalhos de impressão para servidores Fiery, torna a impressão mais produtiva e eficiente. Ela centraliza o gerenciamento de trabalhos, conecta-se a todos os servidores Fiery na rede e aumenta a produtividade. A interface intuitiva simplifica o gerenciamento de trabalhos, mesmo para usuários inexperientes.

Ela é totalmente compatível com as plataformas Apple® macOS® e Microsoft® Windows®, proporcionando as mesmas funcionalidades e aparência em todas as plataformas de computação. Além disso, uma conexão remota totalmente funcional com um servidor Fiery fornece os mesmos resultados de qualidade para administração do servidor e conexão local. A Fiery Command WorkStation 7.0 é compatível com servidores Fiery que executam o FS200/FS200 Pro e posterior, o Fiery Central 2.9 e posterior e o Fiery XF 7 e posterior.



Baixe a versão 7.0 da Command WorkStation em www.efi.com/CWS.

Os usuários de impressoras jato de tinta de alta velocidade devem entrar em contato com o fabricante da impressora para obter informações sobre como atualizar para a versão mais recente da Fiery Command WorkStation disponível para eles.

Fiery Command WorkStation Package 7.0

A Fiery Command WorkStation 7.0 faz parte do Fiery Command WorkStation Package. O download e o processo de instalação deste pacote são feitos pelo Fiery Software Manager.

O pacote inclui a Fiery Command WorkStation, Fiery Hot Folders (somente impressoras de folhas soltas e jato de tinta de alta velocidade) e o Fiery Software Uninstaller (somente macOS).

Software de fluxo de trabalho Fiery no Fiery Software Manager

Além do Command WorkStation Package, o Fiery Software Manager também facilita a instalação de importantes softwares Fiery. Para instalar ou atualizar os softwares com o Fiery Software Manager, é preciso ter uma [conta Fiery](#).

Os seguintes aplicativos Fiery podem ser instalados:

Fiery FreeForm Create - folhas soltas e jato de tinta de alta velocidade

Um aplicativo independente e gratuito para criar trabalhos personalizados. Adicione facilmente elementos variáveis, como texto, imagens e códigos de barras aos arquivos existentes.

Fiery Remote Scan - somente impressoras de folhas soltas

Esse aplicativo permite aos usuários acessar trabalhos de digitalização e sincronizar automaticamente caixas de correio de digitalização com um computador de mesa do usuário.

Fiery JobFlow - somente para Windows

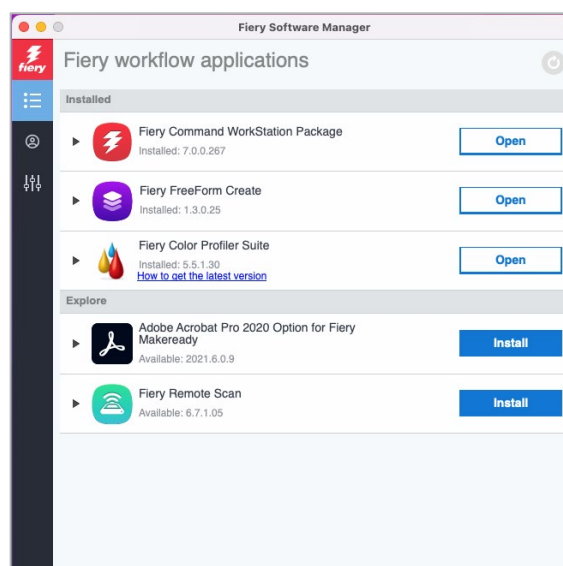
O Fiery JobFlow™ automatiza o fluxo de trabalho de pré-impressão para simplificar o processamento e a impressão de trabalhos. Comece com o Fiery JobFlow Base gratuito para gerenciar fluxos de trabalho, inclusive conversão de PDF, Fiery Preflight¹, aprimoramento de imagens², imposição de documentos³ e opções flexíveis para envio, arquivamento e impressão de trabalhos. Atualize para a versão paga do Fiery JobFlow para acrescentar mais inteligência com fluxos de trabalho baseados em regras, preflight avançado e edição de PDF com a tecnologia Enfocus PitStop; e processo de aprovação baseado em nuvem do JobFlow para proporcionar o máximo de eficiência.

Fiery Color Profiler Suite

Este software oferece funções integradas de gerenciamento de cores e controle de qualidade para sistemas de impressão. O software amplia os recursos de cores das impressoras Fiery Driven™ com as mais avançadas ferramentas de gerenciamento de cores disponíveis para criação de perfis, inspeção, edição e garantia de qualidade das cores. As funções modulares garantem a precisão e a consistência das cores em aplicativos de design, produção de impressão e de escritório para todos os tipos de substratos, aumentando a produtividade e o retorno sobre o investimento.

Kit Adobe Acrobat Pro

Para usar os aplicativos de preparo Fiery Impose, Compose e JobMaster™ com o Adobe® Acrobat® Pro, os usuários precisam de uma licença ativada e instalada no mesmo computador. A partir da Fiery Command WorkStation versão 6.5.0.292 e posterior, é possível podem usar a própria assinatura de software para o Adobe Acrobat DC com aplicativos de preparo do Fiery. Os usuários também podem comprar o kit opcional de software EFI Adobe Acrobat Pro, para usar com



Fiery Software Manager



a Fiery Command WorkStation 6.7 e posterior, de um revendedor Fiery ou na EFI™ [eStore](#) para usar com a Fiery Command WorkStation 6.7 e posterior.

Fiery Integration Package - somente clientes Windows para impressoras de folhas soltas

O Fiery Integration Package inclui o Fiery JDF e a Fiery API. É um aplicativo para Windows que pode atualizar servidores Fiery baseados em Windows e Linux. Os usuários devem selecionar a opção "Exibir recursos adicionais" nas preferências do Fiery Software Manager para ver o Fiery Integration Package e baixá-lo.

¹ É preciso ter o Fiery Graphic Arts Package, Premium Edition, Fiery Graphic Arts Pro Package ou o Fiery Automation Package. Padrão em servidores externos FS500 Pro e mais recentes.

² É preciso ter o Fiery Image Enhance Visual Editor

³ É preciso ter o Fiery Impose



Especificações do Fiery Command WorkStation Package

A Fiery Command WorkStation 7.0 e o Fiery Hot Folders podem ser conectados a:

Servidores Fiery com o software de sistema Fiery:

- FS200/FS200 Pro e posteriores
- Fiery Central 2.9 e superior
- Fiery XF 7 e versões mais recentes

Para computadores clientes, os requisitos para instalar a Fiery Command WorkStation e o Fiery Hot Folders são:

Clientes macOS:

- macOS X 10.15 e versões mais recentes
- Recomendável 4 GB de RAM ou mais
- 7 GB de espaço disponível no disco rígido
- Resolução de vídeo mínima:
 - Para usuários de impressoras de folhas soltas: 1280 x 1024
 - Para usuários de impressoras de grandes e supergrandes formatos: 1600 x 900

Clientes Windows:

- Microsoft Windows 10 de 64 bits e versões mais recentes
- Microsoft Windows Server 2016 – 64 bits
- Microsoft Windows Server 2019 e 2022
- Processador Intel® Core™ i3 ou superior
- 4 GB ou mais de RAM
- 16 GB de espaço disponível no disco rígido
- Resolução de vídeo mínima:
 - Para usuários de impressoras de folhas soltas: 1280 x 1024
 - Para usuários de impressoras de grandes e supergrandes formatos: 1600 x 900

Para se conectar a versões anteriores do software do sistema Fiery, os usuários devem instalar a Fiery Command WorkStation 5.8 (para Fiery System 9), 6.4 (para Fiery System 10) ou 6.5 (para FS100/100 Pro) ou 6.8 (para FS150/150 Pro). Encontre versões anteriores da Fiery Command WorkStation [aqui](#).

Saiba como fazer o downgrade da versão 6.x para a versão 5.8 em <http://solutions.fiery.com/cws58-reinstall-help>.





Novos recursos por áreas de inovação

Para continuar a tradição de oferecer um novo valor aos usuários do Fiery, a versão 7.0 oferece uma gama de novos recursos em todas as áreas de inovação do Fiery, incluindo produtividade, cor e imagem, gerenciamento e conexão.

Os novos recursos desta versão oferecem:

- Novas ferramentas que ajudam a avaliar o desempenho das cores e a mantê-lo preciso e consistente
- Funções aprimoradas para acelerar a configuração do trabalho e gerenciar as configurações do servidor
- Serviços de nuvem estendidos para compartilhar e restaurar configurações do Fiery, gerenciar licenças de clientes e acessar aplicativos Fiery IQ com a conta Fiery

Novos recursos no Fiery Command WorkStation Package 7.0

 Cor e imagem	 Produtividade	 Gerenciamento	 Conexão
<ul style="list-style-type: none"> • Fiery Spot Pro <ul style="list-style-type: none"> ○ Variações do Spot Pro¹ ○ Verificação de cores especiais¹ ○ Aprimoramentos na edição de cores especiais com base no trabalho² ○ Otimização automática de cores especiais³ • Cliente Fiery ColorGuard integrado 	<ul style="list-style-type: none"> • Melhorias na opção Personalizar lista de servidores* • Modo escuro para usuários do macOS* • Histórico de trabalhos • Fiery Makeready <ul style="list-style-type: none"> ○ Licenciamento da assinatura do Fiery Makeready ○ Escala e deslocamento em nível de página ○ Imposição personalizada para módulo de acabamento Duplo DC-648 	<ul style="list-style-type: none"> • Aperfeiçoamentos nas Propriedades da tarefa: <ul style="list-style-type: none"> ○ Acesso rápido ampliado ○ Opções de acabamento ocultas • Outras melhorias: <ul style="list-style-type: none"> ○ Acesso ao WebTools pelo menu do servidor ○ Excluir várias predefinições de uma vez 	<ul style="list-style-type: none"> • Conta Fiery* <ul style="list-style-type: none"> ○ Visão geral da conta Fiery* ○ Fiery Software Manager* ○ Acesso ao Fiery IQ ○ Backup do espaço de trabalho ○ Backup da licença

* Também disponível para usuários de impressoras de grandes formatos Fiery Driven.

Observação: os recursos variam de acordo com o modelo do dispositivo. Consulte a matriz de recursos ou a ficha de informações do produto individual para saber exatamente quais recursos estão disponíveis.

¹ Disponível como parte do Fiery Graphic Arts Package, Premium Edition, Fiery Graphic Arts Pro Package e Fiery ColorRight Package

² Disponível como parte do Fiery Graphic Arts Pro Package ou Fiery ColorRight Package

³ Recurso específico do dispositivo. Verifique os materiais do servidor para determinar a compatibilidade.

Cor e imagem

Aprimoramentos do Fiery Spot Pro

O Fiery Spot Pro apresenta vários novos recursos que potencializam os recursos de gerenciamento e reprodução de cores especiais. Esses aprimoramentos garantem impressão de cores precisa, consistente e de alta qualidade, melhorando o fluxo de edição de cores especiais para os operadores. Os novos recursos são:

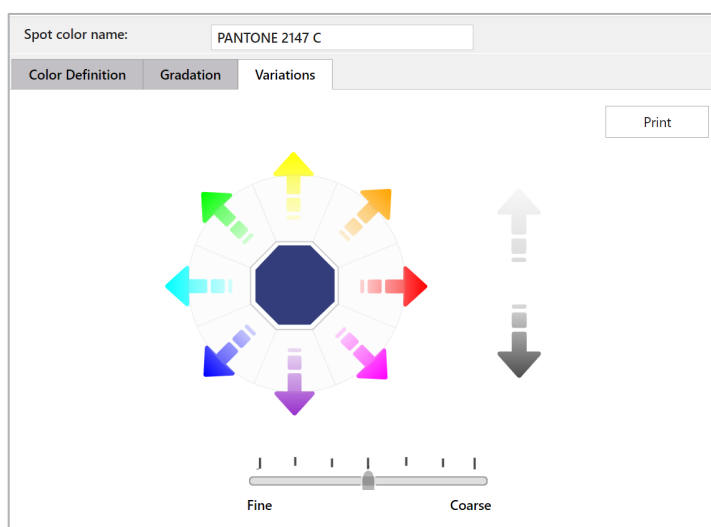
- Variações do Spot Pro
- Verificação de cores especiais
- Aprimoramentos na edição de cores especiais com base no trabalho
- Otimização automática de cores especiais

Variações do Spot Pro

O Spot Pro oferece diversas maneiras de gerenciar a reprodução de cores especiais. Uma das formas mais populares é usar variações, em que um operador pode escolher visualmente a opção certa entre variações semelhantes daquela cor especial. O Spot Pro funciona convertendo a definição L*a*b de uma cor especial independente de dispositivo na receita CMYK (ou CMYK+) ideal do dispositivo, adequada para uma impressora com base no perfil de saída. Com variações, os operadores podem escolher entre inúmeras receitas de dispositivos e escolher a que preferem visualmente.

Agora, o fluxo de variações do Spot Pro foi aprimorado para incluir novos recursos que melhoram a usabilidade e a funcionalidade do fluxo de trabalho. Esses novos recursos não estão disponíveis no Fiery Spot-On™.

Nova interface de ajuste de cor



Os operadores podem ajustar as cores das seguintes maneiras:

- Ajuste o matiz clicando em qualquer uma das setas coloridas ao redor da cor
- Ajuste os níveis de brilho/escurecimento clicando nas setas verticais claras e escuras
- Ajuste o controle deslizante Fino ou Grosso para selecionar o incremento de edições que ocorrerão por clique

Quando o operador estiver satisfeito com a aparência visual da cor especial, será fácil imprimir variações dessa cor individual.

Observe que as variações do Spot Pro aceitam receitas de cores CMYK e de gamut estendido/CMYK+.

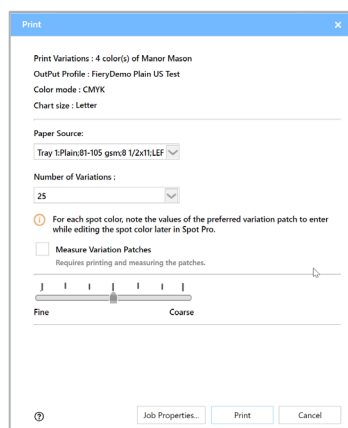
Recursos de impressão de amostras de múltiplas/novas variações

Se não precisarem editar manualmente cores individuais, os operadores poderão imprimir páginas de variações de uma única cor ou de várias cores especiais ao mesmo tempo, diretamente na barra de ferramentas do Spot Pro. Os operadores também podem imprimir páginas de variações após editar manualmente os valores de uma cor especial.

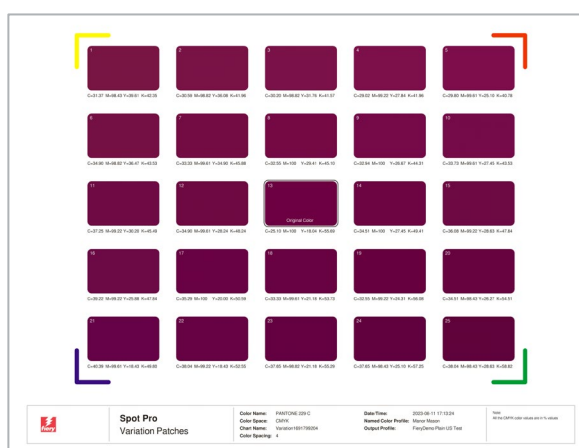
As páginas de variações consistem em uma série de amostras de cor semelhante à cor selecionada. Ao imprimir, os operadores podem escolher quão fina ou grosseira será a semelhança das amostras com a cor selecionada.

Se desejarem, os operadores podem medir as páginas impressas com um espectrofotômetro. Isso adicionará o delta E medido às páginas de variações impressas para ajudar a orientar a seleção da amostra de cor preferida.

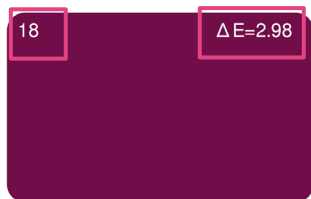
E, finalmente, o Spot Pro facilita o uso das variações de cores preferidas. Os operadores podem ler o número de ID (ou receita do dispositivo) da amostra desejada e inseri-lo na interface do Spot Pro.



Opções de impressão para páginas de variação

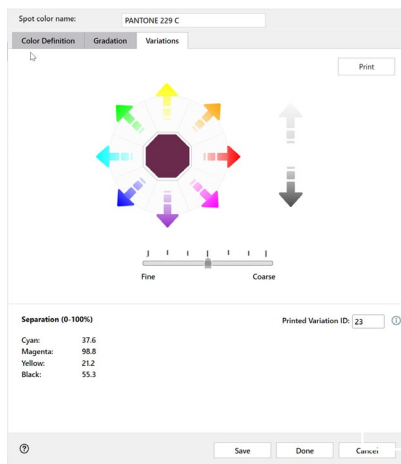


O novo layout da página de variações



C=12.16 M=89.80 Y=9.80 K=58.43

Close de uma amostra exibindo o número de ID da amostra e o ΔE (disponível após medir a página)



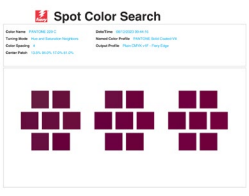


Interface de variações com o número de ID da amostra escolhido inserido



[Assistir ao vídeo](#)

Comparação: variações no Spot Pro x Spot-On

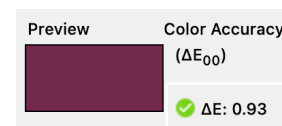
Recurso	Spot-On/Spot Pro anterior à Command WorkStation 7.0	Spot Pro na Command WorkStation 7.0
Interface		<p>Interface visual aprimorada que fornece edição de cores mais intuitiva</p> <p>Compatível com CMYK+/gamut estendido</p>
Página de variações	<p>Pesquisa de cores</p>	<p>Página de variações única</p> <p>Podem imprimir variações para várias amostras em uma ação</p>

	 <p>Spot Color Search</p> <p>Cores vizinhas</p>	
<p>Exemplo de amostra em close</p>	 <p>SATURATEMORE -C CMYK 40.0% 100.0% 0.0% 28.0%</p>	 <p>18 $\Delta E=2.98$</p> <p>C=12.16 M=89.80 Y=9.80 K=58.43</p> <p>Fornece um número para fácil referência Pode mostrar o dE se a amostra foi medida</p>

Verificação de cores especiais

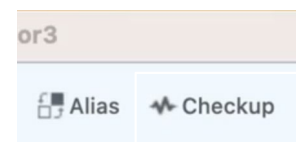
A verificação de cores especiais no Spot Pro gera um relatório que avalia como o servidor Fiery está reproduzindo um conjunto de cores especiais.

Na maioria dos casos, os servidores Fiery acionam impressoras que imprimem usando cores de escala (C, M, Y, K). Para cada cor especial, o servidor Fiery cria uma receita de cor de escala para corresponder à definição original da cor especial com a maior precisão possível, com base na calibragem atual e no perfil de saída da impressora. Agora, há uma diferença entre o que o servidor Fiery pode imprimir com base nos recursos da impressora e o valor de tinta original de uma cor especial específica. Essa diferença é medida como um valor numérico no delta E 2000 e mostrada no Spot Pro.



Com a verificação de cores especiais, os operadores podem saber como uma cor especial está sendo reproduzida a qualquer momento em uma impressora específica. Ela mede a reprodutibilidade atual (com base no comportamento atual da impressora) em comparação com o cálculo do servidor Fiery de uma determinada receita de cor especial.

Para usar a verificação de cores especiais, primeiro selecione um grupo de cores no Spot Pro. Pode ser um grupo padrão, como a biblioteca PANTONE® couchê, ou pode ser um grupo personalizado que, por exemplo, pode incluir um grupo de cores mais impresso pelos clientes de uma loja. Em seguida, clicando no botão Verificação na barra de ferramentas, o servidor Fiery inicia o processo de medição imprimindo amostras de cores especiais, que podem então ser medidas usando um espectrofotômetro (incluindo dispositivos com espectrofotômetros em linha compatíveis).



Ao final da verificação das cores especiais, o Spot Pro apresenta um relatório que mostra uma pontuação de integridade da impressão das cores especiais em comparação com a receita ideal usando uma escala de 1 a 10, em que 10 é a melhor pontuação e 1 é a mais baixa. O valor de delta E no relatório de verificação de cores especiais mostra até que ponto a cor especial impressa corresponde ao cálculo do servidor Fiery da receita dessa cor especial. O relatório também resume a porcentagem geral de cores especiais impressas em boas condições.

Pontuações baixas de integridade podem ser melhoradas recalibrando ou criando um novo perfil. O uso regular desse recurso pode dar ao operador a confiança de que cores especiais



importantes serão impressas consistentemente com a máxima capacidade da impressora. Os relatórios de verificação de cores especiais podem ser salvos e consultados para comparar a precisão das cores ao longo do tempo.

Fiery Spot Color Report														
Fiery server : FieryColor3 Print engine : FieryDemo Spot Color library : Manoir and Mason Spot Colors : 7 Output profile : FieryDemo Plain US Test										0.00% of spot colors indicate good health (indicated in the Health score column with a highest possible score of 10).				
Color	Name	L*a*b*			Measured L*a*b*			Separation				ΔE ₀₀	Health score	
		L*	a*	b*	L*	a*	b*	Cyan	Magenta	Yellow	Black			
	Light blue	53.82	-36.37	-48.95	72.30	-10.92	-25.92	96.9	0.8	8.6	0.4	20.07	2	●
	PANTONE 229 C	25.49	35.00	-5.00	63.67	10.95	-5.45	10.6	89.0	14.9	56.1	38.19	2	●
	PANTONE 287 C	31.30	0.06	-44.63	63.97	-0.62	-20.55	96.9	59.2	2.0	12.5	33.43	2	●
	PANTONE Red 032 C	57.77	51.71	53.58	70.39	26.88	21.87	0.4	74.1	93.7	0.0	16.07	3	●
	PANTONE 465 C	64.79	9.72	36.34	74.66	5.30	19.77	16.1	37.6	69.4	5.9	10.69	3	●
	Sky blue	53.82	-36.37	-48.95	64.83	-16.69	-33.09	96.9	0.8	8.6	0.4	13.14	3	●
	Manoir green	44.64	-12.92	34.83	59.40	-6.66	17.55	45.1	25.5	96.5	33.3	16.71	3	●

As pontuações baixas na coluna Pontuação de integridade indicam que o servidor Fiery precisa recalibrar ou criar um novo perfil.

Fiery Spot Color Report														
Fiery server : FieryColor3 Print engine : FieryDemo Spot Color library : Manoir and Mason Spot Colors : 7 Output profile : FieryDemo Plain US Test										100.00% of spot colors indicate good health (indicated in the Health score column with a highest possible score of 10).				
Color	Name	L*a*b*			Measured L*a*b*			Separation				ΔE ₀₀	Health score	
		L*	a*	b*	L*	a*	b*	Cyan	Magenta	Yellow	Black			
	Light blue	53.82	-36.37	-48.95	51.28	-32.70	-46.73	96.9	0.8	8.6	0.4	2.83	8	●
	PANTONE 229 C	25.49	35.00	-5.00	25.83	30.96	-3.24	10.6	89.0	14.9	56.1	1.87	8	●
	PANTONE 287 C	31.30	0.06	-44.63	31.68	-0.78	-43.38	96.9	59.2	2.0	12.5	0.44	10	●
	PANTONE Red 032 C	57.77	51.71	53.58	56.16	48.35	53.12	0.4	74.1	93.7	0.0	2.02	10	●
	PANTONE 465 C	64.79	9.72	36.34	64.09	9.15	39.00	16.1	37.6	69.4	5.9	1.40	8	●
	Sky blue	53.82	-36.37	-48.95	51.48	-31.94	-46.08	96.9	0.8	8.6	0.4	2.81	8	●
	Manoir green	44.64	-12.92	34.83	43.38	-12.22	32.58	45.1	25.5	96.5	33.3	1.48	9	●

Depois de calibrar o servidor Fiery e executar novamente a verificação de cores especiais, as pontuações de integridade melhoraram bastante.



[Assistir ao vídeo](#)

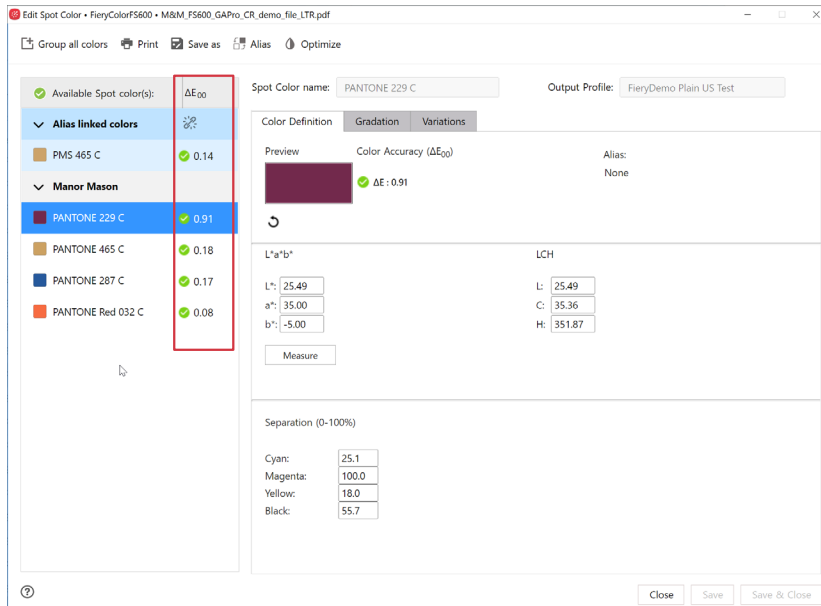
Aprimoramentos na edição de cores especiais com base no trabalho

Os operadores podem se deparar com situações em que precisam editar as cores especiais em qualquer trabalho. O Fiery Spot Pro oferece uma maneira rápida e fácil de editar as cores especiais em um PDF diretamente na Command WorkStation, sem a necessidade de abrir o aplicativo Spot Pro. Além de editar valores específicos de cores especiais, a edição de cores especiais com base no trabalho permite que os operadores executem outras funções, como criar um alias de cores especiais ou imprimir livros de amostras.

A Fiery Command WorkStation 7.0 oferece os seguintes aprimoramentos para edição de cores especiais com base no trabalho.

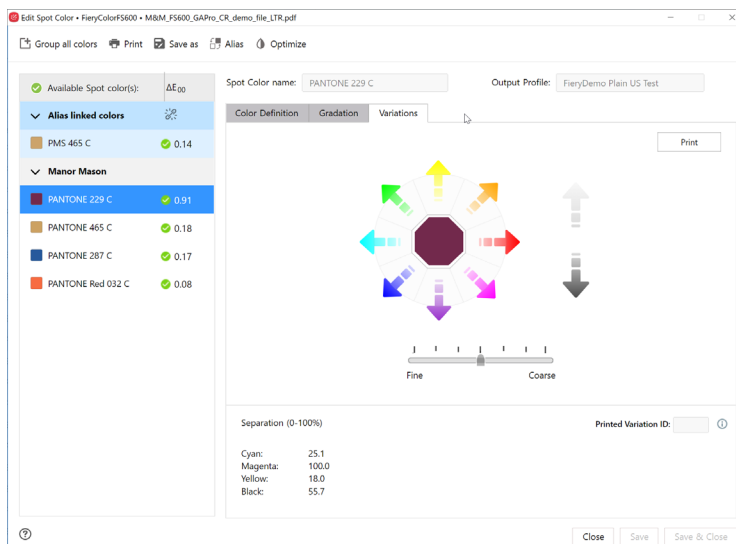
Verificação de gamut

Os operadores podem verificar rapidamente se as cores especiais em um trabalho estão dentro (com uma marca verde) ou fora (com um triângulo amarelo) do gamut de uma impressora.



Variações

O fluxo de trabalho atualizado de variações do Spot Pro agora está disponível na edição de cores especiais com base no trabalho. Os operadores podem até optar por imprimir páginas de variações para uma cor especial selecionada, diretamente nessa interface.



O novo fluxo de variações do Spot Pro está disponível para edição de cores especiais com base no trabalho, incluindo impressão de páginas de variações.

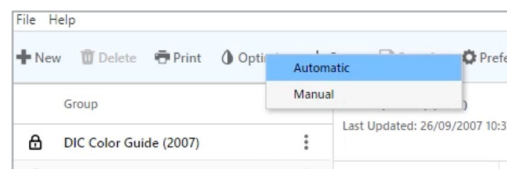


[Assistir ao vídeo](#)

*A edição de cores especiais com base no trabalho está disponível apenas para o Fiery FS400 Pro/FS400 e servidores mais recentes

Otimização automática de cores especiais

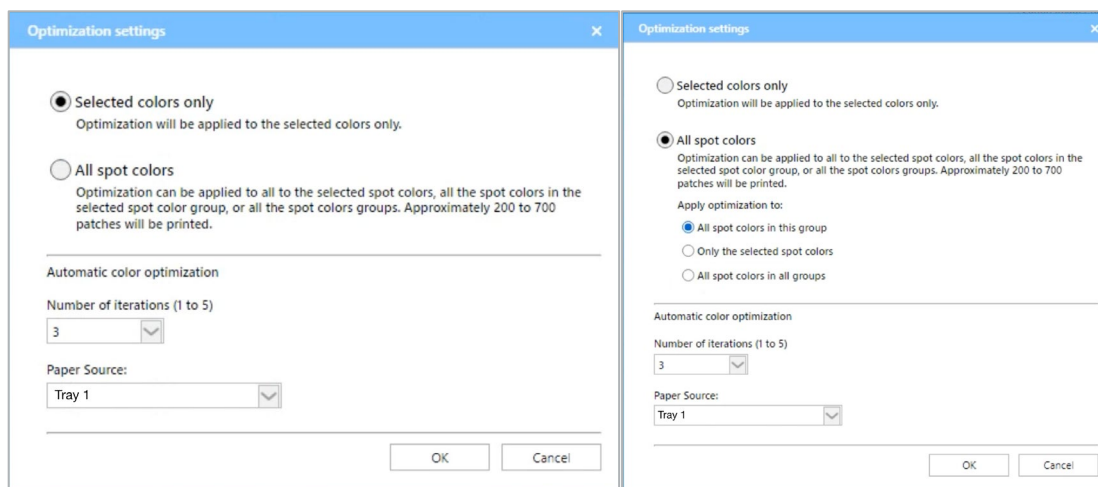
Servidores Fiery específicos que acionam dispositivos de impressão com espectrofotômetros em linha compatíveis podem otimizar uma biblioteca inteira de cores especiais, ou apenas algumas cores selecionadas, usando esse espectrofotômetro. Isso ajuda a melhorar a eficiência, oferecendo uma maneira simplificada e sem intervenção manual de garantir a precisão das cores especiais, deixando os operadores livres para se concentrarem em outras tarefas.



Opção de escolher a otimização manual ou a nova otimização automática no Spot Pro

Agora, esses servidores Fiery podem medir e otimizar automaticamente cores especiais usando o mesmo espectrofotômetro em linha. Os operadores ganharam um fluxo de trabalho de otimização de cores especiais totalmente automatizado do início ao fim, garantindo a saída de cores especiais mais precisa, sem a necessidade de conhecimento especializado em cores.

Consulte os materiais específicos do seu servidor Fiery para determinar o suporte.



Escolha entre otimizar as cores especiais selecionadas ou todas as cores especiais

Fiery Spot Color Report

Fiery server : FieryColor1
Print engine : Color Printer

Spot Color library : HKS K (Coated) (2007)
Spot Colors : 8
Output profile : FieryColor1-FieryEdge-coated1

Average ΔE_{00} : 8.42
Maximum ΔE_{00} : 13.91(7)

$\Delta E_{00} < 1.0$: 0.0%
 $\Delta E_{00} < 2.0$: 0.0%
 $\Delta E_{00} > 2.0$: 100.0%

Color	Name	L*a*b*			Measured L*a*b*			Separation				ΔE_{00}
		L*	a*	b*	L*	a*	b*	Cyan	Magenta	Yellow	Black	
1		87.24	3.00	58.22	84.07	1.28	52.28	0.0	12.2	66.3	0.0	2.87
2		86.07	-2.13	95.46	85.58	-4.19	73.17	0.4	5.9	98.4	0.0	4.91
3		88.14	1.80	110.06	88.05	-6.30	76.30	0.0	2.4	95.7	0.0	6.04
4		82.76	13.91	94.42	80.59	5.81	66.77	0.0	19.2	95.7	0.0	6.87
5		80.75	21.46	100.14	78.14	9.92	64.86	0.0	23.5	95.7	0.0	8.39
6		72.80	43.01	93.53	67.62	28.81	50.45	0.0	48.2	93.3	0.0	11.20
7		66.02	57.02	90.51	59.92	42.17	44.58	0.0	64.7	93.3	0.0	13.91
8		62.64	61.66	73.62	56.69	48.20	41.83	0.0	74.9	91.4	0.0	11.13

Save Report

Veja o relatório de otimização para saber todos os detalhes



Cliente Fiery ColorGuard integrado

As funcionalidades do cliente Fiery ColorGuard, como notificações de verificação e recalibragem, estão totalmente integradas à Fiery Command WorkStation 7. O ColorGuard usa o recurso Notificações da Command WorkStation para mostrar programações pendentes, com a capacidade de escolher “Verificar agora” ou “Recalibrar agora” sem sair do ambiente de produção da Command WorkStation.

A escolha de uma ação leva os usuários à caixa de diálogo do ColorGuard para um de seus dois componentes; as funções de cliente que agora estão integradas à Command WorkStation. O Fiery ColorGuard também tem um aplicativo da web.

As funções do cliente ColorGuard na Fiery Command WorkStation incluem:

- Visualizar notificações de agendamento
- Ação de verificação ou recalibragem

5 Notifications

50-56-98-76-AA

8 Server updates available
Update now

Schedule1 ×
Recalibration pending | Yesterday 3:20 PM
Recalibrate Now | Pending Schedules

Schedule_Verification_ ×
Verification pending | Yesterday 5:24 PM
Verify Now | Pending Schedules

Schedule_Verification ×
Verification pending | Yesterday 5:24 PM
Verify Now | Pending Schedules

Benchmark_Schedule_ ×
Verification pending | Yesterday 5:24 PM
Verify Now | Pending Schedules

Notificações do Fiery ColorGuard

As funções do aplicativo da web ColorGuard são:

- Criação de agendamento
- Predefinição de verificação, referência de cores, conjunto de tolerâncias e gerenciamento de conjunto de amostras
- Histórico e tendências de desempenho de cor
- Relatório de desempenho de cor
- Gerenciamento de licenças

Os usuários podem acessar a caixa de diálogo do Fiery ColorGuard no menu Servidor da Command WorkStation quando pelo menos um servidor de folhas soltas Fiery estiver conectado ao Fiery IQ.

Fiery ColorGuard

Pending (4)

Refresh licensed printers Go to ColorGuard web

Time	Device Name	Name	Actions
09/20/2023 12:58pm	FIERYCOLOR2	Afternoon Verification	Verify
09/20/2023 12:58pm	FIERYCOLOR2	Morning Verification 2	Verify
09/20/2023 10:48am	FIERYCOLOR1	Morning recalibration	Recalibrate
09/20/2023 10:41am	FIERYCOLOR1	My morning verification	Verify

Caixa de diálogo do Fiery ColorGuard em que os usuários podem realizar ações de verificação e recalibração



[Assistir ao vídeo](#)



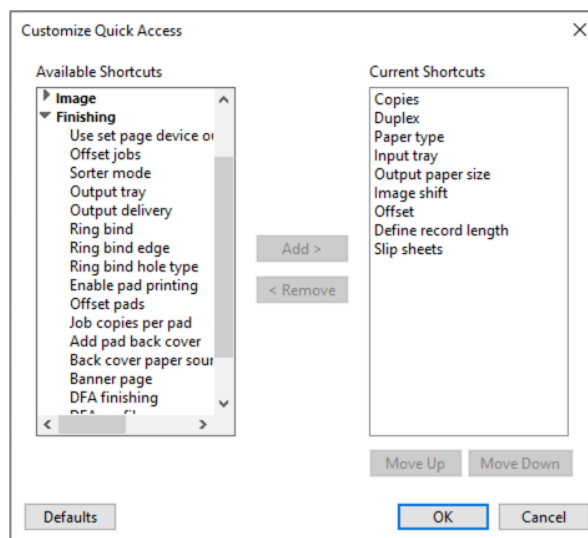
[Acesse a página da web](#)

Produtividade

Aperfeiçoamentos nas Propriedades da tarefa

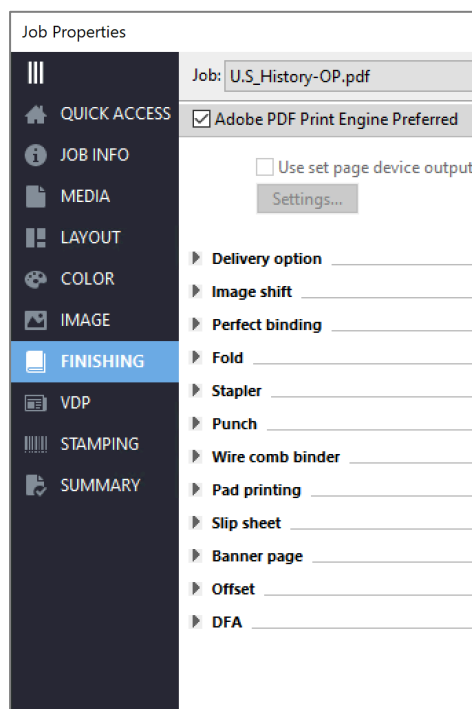
Acesso rápido ampliado

Os usuários agora podem adicionar mais configurações ao painel Acesso rápido às propriedades da tarefa. Esse recurso acelera a configuração dos trabalhos para impressão.

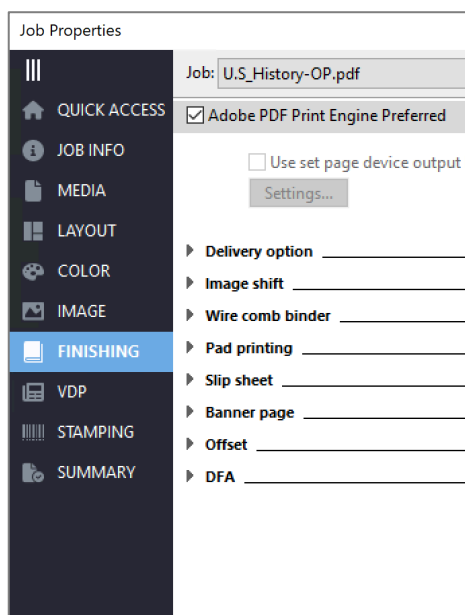


Opções de acabamento ocultas

As opções de acabamento que não estão instaladas ficam ocultas nas Propriedades da tarefa. Isso proporciona uma navegação mais rápida para os operadores devido às janelas menos confusas.



Fiery Command WorkStation 6.8



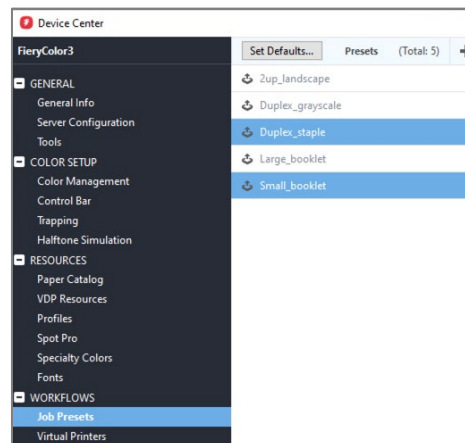
Fiery Command WorkStation 7.0

Outras melhorias

Excluir várias predefinições de uma vez

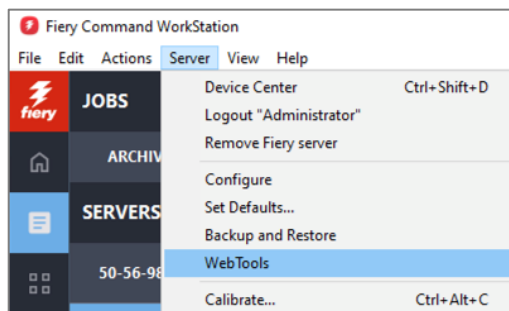
Os operadores agora podem selecionar várias predefinições para excluir em uma única ação. Isso permite administrar mais rapidamente as predefinições do servidor. Use controles de teclado padrão do sistema operacional, como:

- Selecionar tudo
- Shift+clique
- Control+clique



Acesso ao WebTools pelo menu Servidor

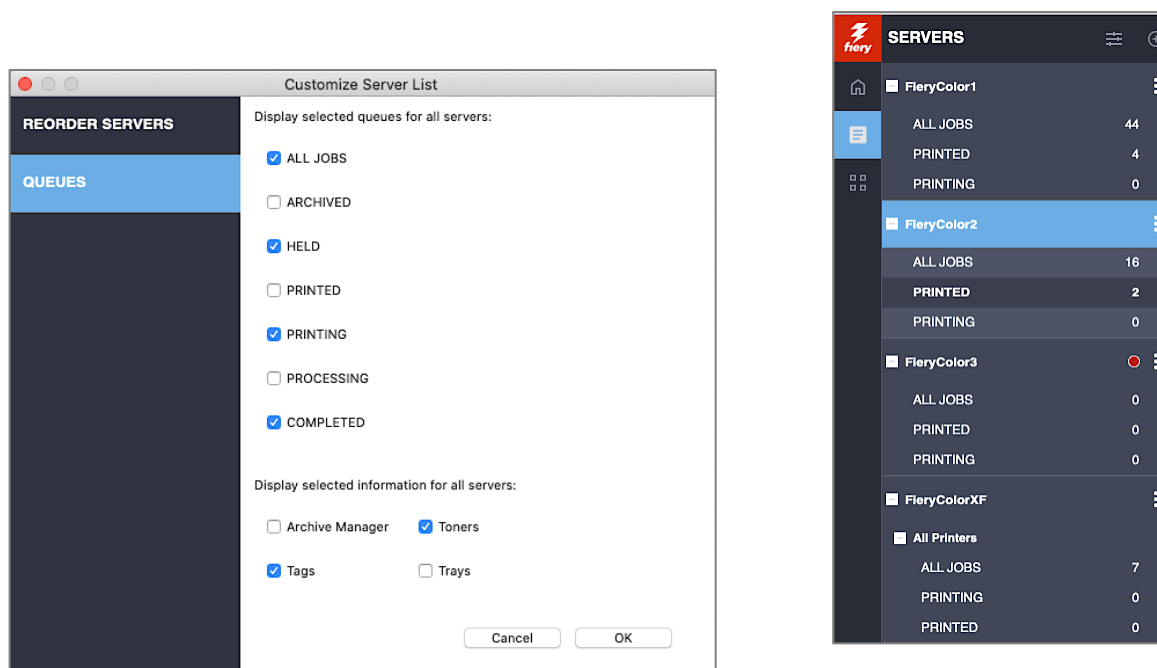
Os operadores podem obter acesso ao Fiery WebTools no menu Servidor. Isso acelera o acesso ao utilitário, pois eles não precisam mais saber o endereço IP do servidor e inseri-lo em um navegador.



Gerenciamento

Melhorias na opção Personalizar lista de servidores

Os operadores podem escolher quais filas e informações do servidor Fiery são exibidas no painel do servidor. Na caixa de diálogo Personalizar lista de servidores, acessada pelo ícone de barras deslizantes na parte superior da lista de servidores, os usuários podem escolher quais itens são exibidos no painel do servidor para todos os servidores Fiery. Isso permite usar melhor o espaço do painel do servidor para mostrar apenas o que é realmente importante.



Caixa de diálogo Personalizar lista de servidores com seleções personalizadas

Dois tipos de informações podem ser ocultas ou exibidas:

- Filas de trabalho padrão:*
 - Todos os trabalhos, Arquivado, Em espera, Impresso, Imprimindo, Processando, Concluído
- Informações adicionais:*
 - Gerenciador de arquivos, Tags, Toners/Tintas, Bandejas/Alimentador

*As filas e informações disponíveis dependem dos tipos de servidor conectados

Ocultar filas menos utilizadas, como ARQUIVADO e CONCLUÍDO, permite que mais servidores sejam mostrados no painel, resultando em menos rolagem da tela.

As opções de personalização são salvas como parte das configurações do ESPAÇO DE TRABALHO e podem ser armazenadas em backup na nuvem do Fiery IQ para fácil implantação para outros usuários.



[Assistir ao vídeo](#)

Modo escuro para macOS

Para usuários do macOS, o Modo escuro está disponível para as janelas e ferramentas da Fiery Command WorkStation usadas com mais frequência, como:

- Centro de tarefas
- Propriedades da tarefa
- Visualização
- ImageViewer
- Impose/Compose/JobMaster
- Spot Pro
- Apps e Recursos
- Página inicial
- Registro de tarefas



Os operadores podem definir como Sistema, Escuro ou Claro nas preferências da Command WorkStation.

- Sistema: respeita o modo no momento do lançamento
- Escuro: seleciona o modo escuro
- Claro: seleciona o modo claro

Essa configuração de exibição popular reduz o brilho e o cansaço visual e aumenta a legibilidade para os usuários. Ela também conserva a vida útil da bateria de laptops com telas OLED ou AMOLED.








[Assistir ao vídeo](#)

Histórico de tarefas

Os usuários podem localizar mais facilmente a versão correta de um trabalho para uso ou impressão posterior com o recurso Histórico de tarefas. Disponível no painel direito do Centro de tarefas quando conectado a um servidor de folhas soltas Fiery, os usuários podem ver o histórico completo de um trabalho. As ações de um trabalho capturado são:

- Data/hora criação
- Processado
- Impresso
- Cancelado
- Com erro
- E muito mais!

Os usuários podem alternar entre o painel Servidor e Histórico para mostrar até 100 ações por trabalho, com as ações mais recentes exibidas na parte superior.

SUMMARY	HISTORY
 Processed 6/26/2023 12:32:52 PM	
 Printing cancelled Copies: 18, Pages: 28 Sheets: 524 11.93in x 8.50in, Plain, 64-74 gsm 6/26/2023 12:29:54 PM	
 Processed 6/26/2023 12:28:46 PM	
 Printed Copies: 1, Pages: 28 Sheets: 28 11.93in x 8.50in, Plain, 64-74 gsm 6/26/2023 12:28:07 PM	
 Created 6/7/2023 11:46:13 AM	

Observe que se o registro de trabalhos de um servidor Fiery for limpo, todas as informações do histórico de trabalhos serão perdidas.

Melhorias do Fiery Makeready

Licenciamento da assinatura das soluções Fiery Makeready

Soluções Fiery Makeready: compostas pelo Fiery Impose, Compose, Impose-Compose e JobMaster – agora estão disponíveis como produtos licenciados por assinatura. As novas licenças de assinatura vêm em incrementos de 1, 3 e 5 anos, em vez de uma licença perpétua contínua. Isso proporciona um custo inicial mais baixo para produtos Fiery Makeready, e a duração da licença de assinatura pode ser compatível com os prazos de aluguel da impressora.

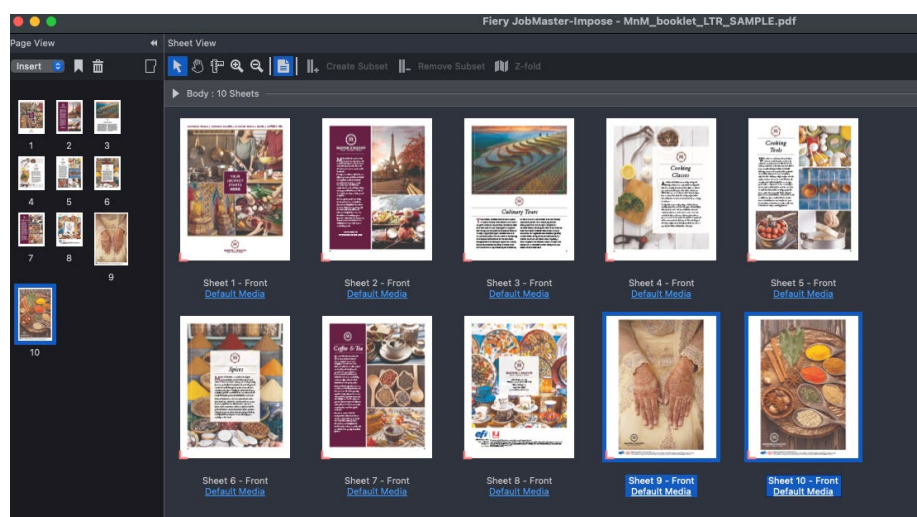
Todos os recursos futuros das soluções Fiery Makeready são reservados exclusivamente para usuários com licença de assinatura. Os clientes com licenças perpétuas poderão continuar acessando as soluções Fiery Makeready com os recursos disponíveis atualmente, mas não terão acesso a novos recursos em versões futuras da Fiery Command WorkStation.

Escala e deslocamento em nível de página

Dimensione páginas individuais após mesclar arquivos de diferentes fontes no Fiery JobMaster para garantir que o documento tenha uma aparência uniforme e refinada. Com a capacidade de dimensionar todo o documento, os usuários agora podem selecionar páginas ou intervalos de páginas específicos em um documento e ajustar fatores de dimensionamento individuais, conforme necessário. Por exemplo, mescle documentos de tamanho A4 e carta e dimensione para ajustá-los ao tamanho final ou reposicione o conteúdo para adicionar números de página ou sangramento.

Para cada página ou intervalo de páginas, os usuários podem ajustar o tamanho final, orientação da página, sangramento, ângulo de rotação da página, fator de escala, alinhamento e configurações de deslocamento para mover o conteúdo da página.

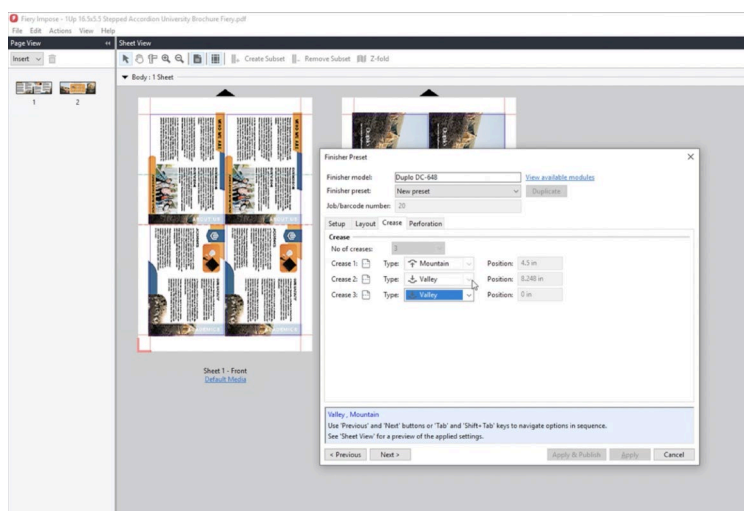
Esses ajustes de escala e deslocamento em nível de página podem ser salvos como uma predefinição e usados para o preparo futuro de trabalhos, economizando tempo e retrabalho.



[Assistir ao vídeo](#)

Imposição personalizada para módulo de acabamento Duplo DC-648

A integração avançada do Fieri Impose com o cortador longitudinal/guilhotina/vincadeira automática Duplo DC-648 simplifica a configuração desde a pré-impressão até a pós-impressão para trabalhos de alto valor que precisam de acabamento personalizado. Os operadores podem economizar até 80% no tempo de configuração automatizando o preparo do trabalho, eliminando a entrada manual de dados e reduzindo o potencial de erros.



A integração do Fieri Impose oferece fluxos que economizam tempo para trabalhos com layouts personalizados. Com essa integração perfeita, um operador recebe o arquivo gráfico e pode usar modelos existentes ou criar layouts de imposição personalizados com marcas de acabamento de corte longitudinal, corte, vinco e/ou perfuração para o Duplo DC-648 – tudo no Fieri Impose.

O Fieri Impose suporta a capacidade exclusiva do DC-648 de finalizar um trabalho com até 20 vincos em montanha (para cima) e 20 em vale (para baixo) em uma única passagem, totalizando impressionantes 40 vincos. Além disso, o Fieri Impose gerencia facilmente o maior número de cortes longitudinais compatíveis com o DC-648, permitindo mais colunas por trabalho.

Salve o layout de imposição personalizado como uma predefinição e use-o em trabalhos futuros com o mesmo layout.

O Fieri Impose se comunica diretamente com o software do controlador Duplo DC-648 para que o layout personalizado possa ser verificado e armazenado no software do controlador Duplo. Quando o trabalho impresso é alimentado no módulo de acabamento, o DC-648 combina o trabalho impresso com o conjunto correto de instruções de acabamento. Esse fluxo de trabalho integrado elimina a configuração duplicada entre o software de imposição e o software do controlador do módulo de acabamento. Os operadores podem ter certeza de que trabalhos complexos e personalizados serão finalizados corretamente no DC-648.



[Assistir ao vídeo](#)

Conexão

Conta Fiery

Visão geral

Uma conta Fiery oferece maneiras práticas e eficientes de trabalhar, bem como insights de negócios do conjunto de aplicativos Fiery IQ. Com ela, os usuários podem:

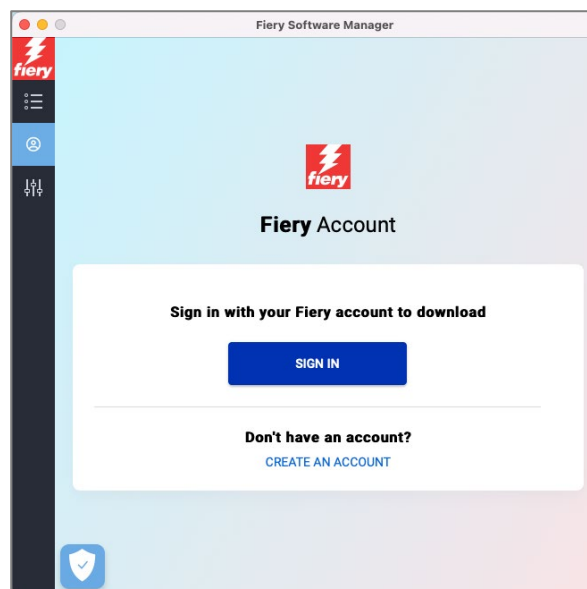
- Baixar rapidamente o software Fiery*
- Usar os aplicativos gratuitos do Fiery IQ
- Testar aplicativos pagos do Fiery IQ por 30 dias sem custo**
- Fazer backup e compartilhar configurações de espaço de trabalho da Command WorkStation
- Fazer backup de licenças de software do Fiery Makeready

Cada usuário deve ter sua própria conta Fiery exclusiva.

Para compartilhar recursos e monitorar as mesmas impressoras, a conta Fiery precisa estar associada a uma empresa.

* Também disponível para usuários de impressoras de grandes formatos Fiery Driven.

** [Saiba mais](#) sobre os custos e a disponibilidade do Fiery IQ para usuários de impressoras de grandes formatos.



[Assistir ao vídeo](#)



[Faça os cursos de eLearning](#)



[Acesse a página da web](#)

Criação da conta

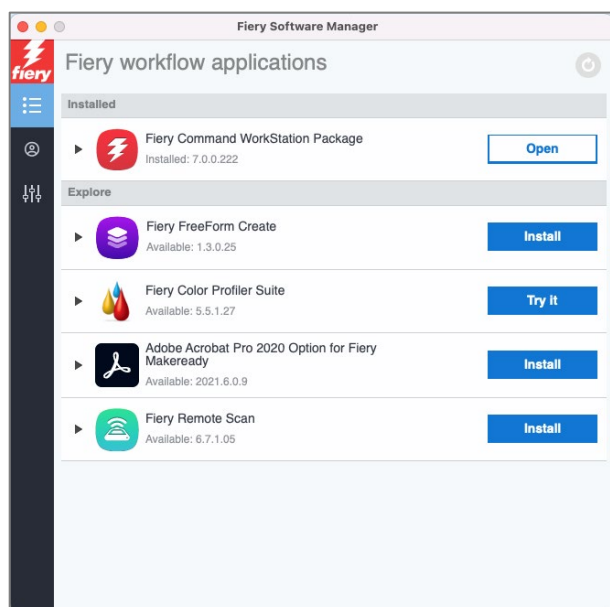
Existem vários locais onde os usuários podem criar uma conta Fiery:

- No Fiery Software Manager
- No [Fiery IQ](#) em iq.fiery.com
- Na Fiery Command WorkStation 7.0 e posterior

A forma mais prática de criar uma conta Fiery é no Fiery Software Manager. Lá, os usuários podem iniciar e concluir o processo de criação de uma conta Fiery. É necessário criar uma conta antes que os usuários possam baixar a Command WorkStation 7.0 e posterior a partir do Fiery Software Manager*.

* Os servidores Fiery disponibilizados com a Fiery Command WorkStation 7.0 e posterior não precisam que os usuários configurem uma conta Fiery para instalação.

Fiery Software Manager



O Fiery Software Manager é a opção mais fácil para os usuários baixarem e manterem o software Fiery atualizado.

Com o Fiery Software Manager, não há necessidade de acessar o Centro de download e registrar-se novamente todas as vezes para baixar importantes softwares Fiery.

Se os usuários estiverem conectados ao Fiery Software Manager com suas credenciais de conta Fiery, também serão automaticamente conectados à suas contas na Command WorkStation.

Com o Fiery Software Manager 7 e posterior, todos os softwares listados exigem que

um usuário esteja conectado à sua conta para prosseguir com atualizações ou downloads.

Aplicativos Fiery IQ para usuários de impressoras de folhas soltas Fiery Driven

O Fiery IQ é um conjunto de aplicativos que ajuda os usuários a otimizar a produção. Os operadores podem usar aplicativos IQ móveis e em nuvem para obter visibilidade, capturar e transformar dados de produção em análises valiosas e tomar medidas decisivas para melhorar os resultados da produção. Esse conjunto consiste em aplicativos gratuitos e pagos.

Com uma conta Fiery associada a uma empresa, os usuários podem aproveitar estes recursos:

- **Fiery Dashboard: gratuito**
 - Para obter uma visão rápida das principais métricas de produção atuais quase em tempo real
- **Fiery Insight: gratuito**
 - Para transformar dados de produção em análises acionáveis e impulsionar o ROI, aumentar a produtividade e tomar decisões baseadas em dados
- **Fiery Notify: gratuito**
 - Para receber alertas sobre eventos de bloqueio de produção e relatórios de produção diários, semanais ou mensais
- **EFI Go: gratuito**
 - Para permanecer conectado a sistemas de produção de impressão em tempo real usando um smartphone ou tablet, podendo tomar decisões informadas para alcançar maior produtividade



Os titulares de contas Fiery também podem testar gratuitamente os aplicativos pagos do Fiery IQ por 30 dias:

- **Fiery ColorGuard: pago**
 - Um aplicativo em nuvem para monitorar e rastrear o desempenho de cores de impressoras Fiery Driven. Além disso, agende recalibrações e verificações para sempre imprimir os resultados de cores esperados
- **Fiery Manage: pago**
 - Um aplicativo em nuvem que permite aos usuários padronizar remotamente a configuração do servidor para dispositivos de impressão do mesmo modelo, verificar a conformidade do sistema e ver rapidamente o status da impressora

Aplicativos Fiery IQ para impressoras de grandes formatos compatíveis

O Fiery IQ é um conjunto de aplicativos projetados para otimizar processos de produção. Com o IQ, os usuários podem obter maior visibilidade convertendo dados de produção em análises acionáveis. O pacote revela o potencial dos dados de produção, fornecendo insights imediatos sobre desempenho, custos e uso de tinta, eventos de bloqueio e muito mais.

Com uma conta Fiery associada a uma empresa, os usuários podem aproveitar estes recursos:

- **Fiery Dashboard**
 - Para obter uma visão rápida das principais métricas de produção atuais quase em tempo real
- **Fiery Insight**
 - Para transformar dados de produção em análises acionáveis e impulsionar o ROI, aumentar a produtividade e tomar decisões baseadas em dados
- **Fiery Notify**
 - Para receber alertas sobre eventos de bloqueio de produção e relatórios de produção diários, semanais ou mensais
- **EFI Go**
 - Para permanecer conectado a sistemas de produção de impressão em tempo real usando um smartphone ou tablet, podendo tomar decisões informadas para alcançar maior produtividade

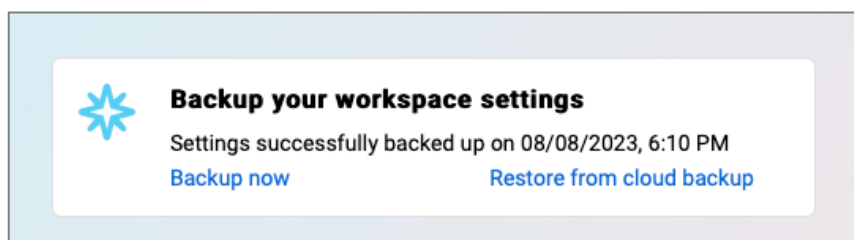
Observe que o Fiery IQ para impressoras de grandes formatos é um conjunto pago de aplicativos incluído em muitas impressoras de grandes formatos da EFI. Entre em contato com seu fornecedor para obter detalhes.

Backup do espaço de trabalho

Um recurso dos serviços em nuvem do Fiery IQ é a capacidade de fazer backup, restaurar e compartilhar configurações do espaço de trabalho do cliente da Fiery Command WorkStation. Os usuários de impressoras de folhas soltas Fiery Driven podem fazer backup das seguintes configurações quando estiverem conectados a uma conta Fiery:

- A lista de servidores Fiery, incluindo todas as personalizações
- Colunas do Centro de tarefas, opções da barra de ferramentas e visualizações salvas
- Configurações de acesso rápido e predefinições locais das Propriedades da tarefa
- Modelos do Fiery Impose
- Predefinições visuais do Fiery Image Enhance

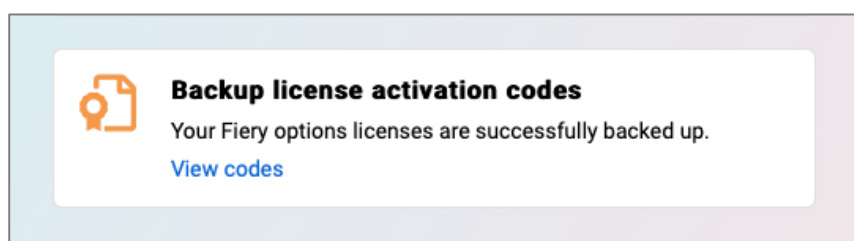
Os usuários podem executar um backup ou restauração do espaço de trabalho pela primeira vez durante a conexão dos servidores Fiery a uma conta Fiery e, posteriormente, fazê-lo nas Preferências da Command WorkStation. Eles também podem realizar o compartilhamento na nuvem das configurações do espaço de trabalho em Preferências.



Opção de backup do espaço de trabalho durante a conexão do servidor Fiery

Backup da licença

Usuários do Fiery Impose, Fiery Compose e Fiery JobMaster (software de soluções Fiery Makeready); e kit Adobe Acrobat Pro; podem fazer backup de suas licenças para mantê-las seguras e práticas na nuvem do Fiery IQ.



Opção de backup da licença durante a conexão do servidor Fiery



Aprendizado Fiery



Recursos de aprendizagem gratuitos

O [Fiery Learning](#) oferece recursos de aprendizagem que melhor atendem às necessidades dos usuários, disponibilizando uma variedade de cursos gratuitos, individualizados e baseados na web; vídeos; ou guias práticos que facilitam a adequação do treinamento às agendas lotadas.

- Cursos de eLearning: sessões de aprendizagem on-line interativas
- Aprendizagem por simulação: solução de aprendizagem que oferece a oportunidade de praticar técnicas e procedimentos em um ambiente realista e envolvente
- Vídeos expressos: vídeos curtos sobre tópicos principais fornecidos por especialistas no assunto da Fiery
- Webinars: acesso a gravações de webinars World of Fiery, um programa contínuo de webinars educacionais gratuitos que apresentam informações valiosas para profissionais de cores e proprietários ou gerentes de empresas de impressão ou gráficas internas/CRD
- Guias práticos: instruções passo a passo com arquivos de amostra

Programas de certificação Fiery

No mundo em constante mudança de hoje, os profissionais de impressão precisam de uma maneira prática e acessível de adquirir novas habilidades e credenciais rapidamente, para que possam fazer mais, ser mais e avançar em suas carreiras. Esteja um passo à frente dos outros. Nossos programas de certificação pagos ajudarão os profissionais de impressão a se destacarem no local de trabalho.

Certificação Profissional Fiery

A certificação Fiery Professional ensina aos profissionais de impressão as habilidades necessárias para otimizar o desempenho das soluções de tecnologia Fiery. Desenvolvidas por especialistas da Fiery, os cursos fornecem as informações mais recentes sobre a tecnologia Fiery para desenvolver as habilidades dos funcionários, aprimorar o desenvolvimento profissional e transformar os negócios de impressão.

Certificação de Especialista Fiery

A Certificação de Especialista Fiery é uma versão mais avançada da Certificação Profissional Fiery e oferece uma experiência mais aprofundada. Os cursos especializados ajudam os alunos a dominar os conjuntos de ferramentas Fiery avançadas e aprender a usar toda a gama de recursos.

Certificação técnica Fiery

O programa de Certificação técnica Fiery capacita os técnicos de serviço com o conhecimento e as habilidades necessárias para otimizar o desempenho e manter as soluções de tecnologia Fiery.

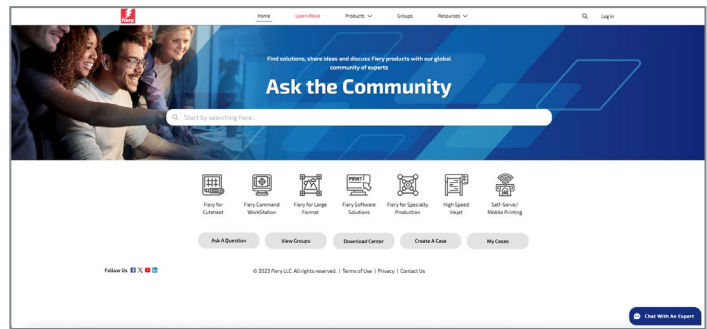
Certificação de conformidade do Ghent PDF Output Suite 5.0

A certificação de conformidade Ghent PDF Output Suite 5.0 para os sistemas de impressão Fiery Driven não é apenas uma maneira de alcançar a conformidade com o padrão PDF/X-4, é também uma ferramenta de marketing muito valiosa para mostrar aos clientes que eles estão em boas mãos quando se trata de seus produtos impressos.

Para obter mais informações sobre os programas de certificação Fiery e para se inscrever, acesse [esta página da web](#).

Comunidades Fiery

A Fiery abriga uma plataforma de engajamento do cliente, a [Fiery Communities](#). Aqui, os usuários do Fiery têm um lugar para encontrar soluções, compartilhar ideias e discutir os produtos Fiery com nossa comunidade global de especialistas.



Landing page da EFI Communities

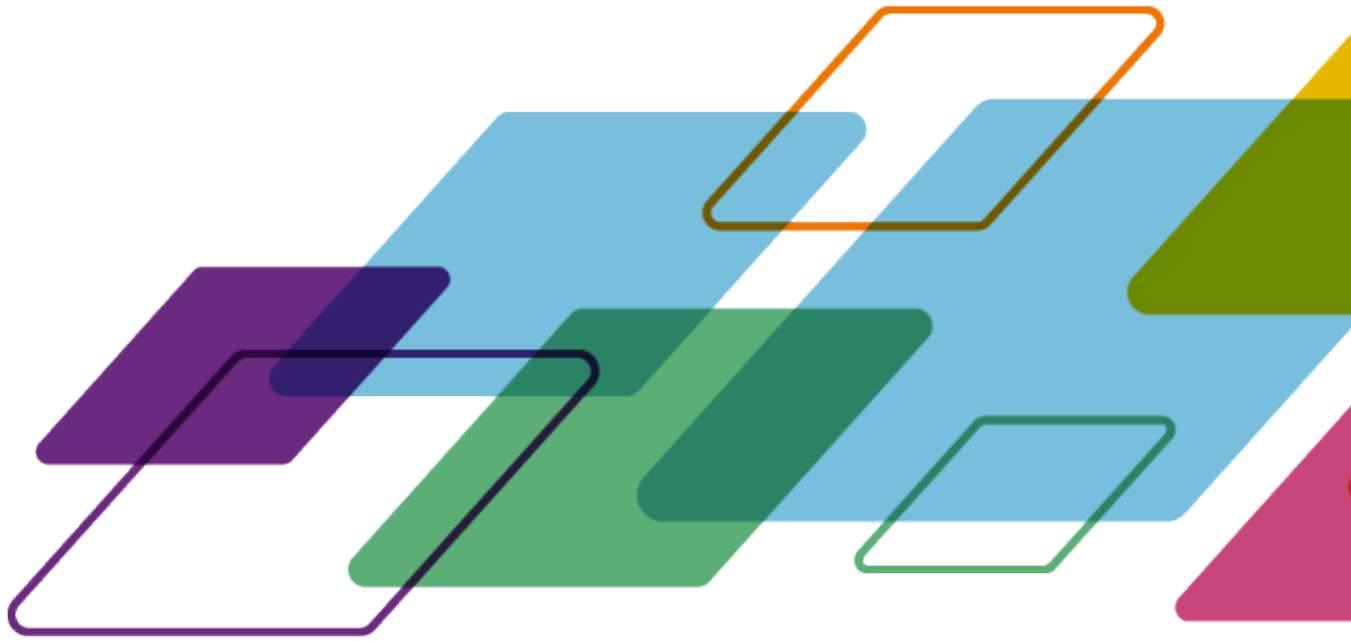
A Fiery Communities também oferece excelentes recursos adicionais:

- Uma base de conhecimento pesquisável de artigos técnicos criados pela equipe de suporte técnico do Fiery para soluções para problemas comuns ou conhecidos
- A capacidade de “seguir” tópicos de seu interesse ou em áreas específicas de enfoque
- Um feed personalizado criado dinamicamente com base em suas atividades anteriores no site.
- A capacidade de selecionar a “melhor” resposta de várias soluções
- Design otimizado para dispositivos móveis
- Fiery Licensing Assistant, uma opção de bate-papo automatizada projetada para ajudar rapidamente com questões relacionadas ao licenciamento

Recursos adicionais

A lista a seguir apresenta recursos técnicos, de vendas e de treinamento para ajudá-lo a ampliar o seu conhecimento sobre a Fiery Command WorkStation, bem como produtos e aplicativos relacionados.

Página da web principal da Fiery Command WorkStation	fiery.com/cws
Download da Fiery Command WorkStation	solutions.fiery.com/cws
Solicitação de avaliação gratuita por 30 dias do Fiery Impose	fiery.com/impose
Solicitação de avaliação gratuita por 30 dias do Fiery JobMaster	fiery.com/jobmaster
Solicitação de avaliação gratuita por 30 dias do Fiery Compose	fiery.com/compose
Solicitação de avaliação gratuita por 30 dias do Fiery Graphic Arts Package, Premium Edition (servidores Fiery externos FS200 Pro/FS300 Pro/FS350 Pro)	fiery.com/gapge
Solicitação de avaliação gratuita por 30 dias do Fiery Graphic Arts Pro Package (servidores Fiery externos FS400 Pro e posteriores)	fiery.com/gapro
Solicitação de avaliação gratuita por 30 dias do Fiery ColorRight Package (servidores Fiery integrados FS400 Pro e posteriores)	fiery.com/colorright
Solicitação de avaliação gratuita por 30 dias do Fiery Automation Package (servidores Fiery integrados FS400 Pro e posteriores)	fiery.com/fieryautomation
Solicitação de avaliação gratuita por 30 dias do Fiery JobFlow	fiery.com/jobflow
Comparação entre as soluções de preparo Fiery (Fiery Impose, Compose e JobMaster)	solutions.fiery.com/makeready-comparison
Página do Fiery FreeForm Create (baixe o Fiery FreeForm Kit, acesse informações sobre produtos e vídeos de demonstração)	fiery.com/freeformcreate
Recursos de treinamento no Fiery Learning	learning.fiery.com
Comunidades Fiery	https://communities.fiery.com/
Documentação de ajuda da Fiery Command WorkStation	http://help.fiery.com/cwspackage/index.html



Para obter mais informações, acesse fiery.com.

Nothing herein should be construed as a warranty in addition to the express warranty statement provided with Fiery, LLC products and services.

ColorGuard, ColorRight, Command WorkStation, ColorWise, Fiery, the Fiery logo, Fiery Compose, Fiery Driven, the Fiery Driven logo, Fiery Edge, Fiery Essential, Fiery HyperRIP, Fiery Impose, Fiery Impress, Fiery ImageViewer, Fiery Intensify, Fiery JobExpert, Fiery JobFlow, Fiery JobMaster, Fiery Prep-it, Fiery Prints, the Fiery Prints logo, Fiery TrueBrand, FreeForm, MicroPress, IQ, PrintMe, RIPChips, RIP-While-Print, Spot-On, Spot Pro, and WebTools are trademarks or registered trademarks of Fiery, LLC and/or its wholly owned subsidiaries in the U.S. and/or certain other countries. All other terms and product names may be trademarks or registered trademarks of their respective owners and are hereby acknowledged.

© 2023 FIERY, LLC. ALL RIGHTS RESERVED.

FTL_056.09.23_BP