

Integración del flujo de trabajo Agfa :Apogee con controladores Fiery de impresión digital



Mejore la eficiencia y la productividad con la integración de flujos de trabajo entre Agfa :Apogee y controladores Fiery

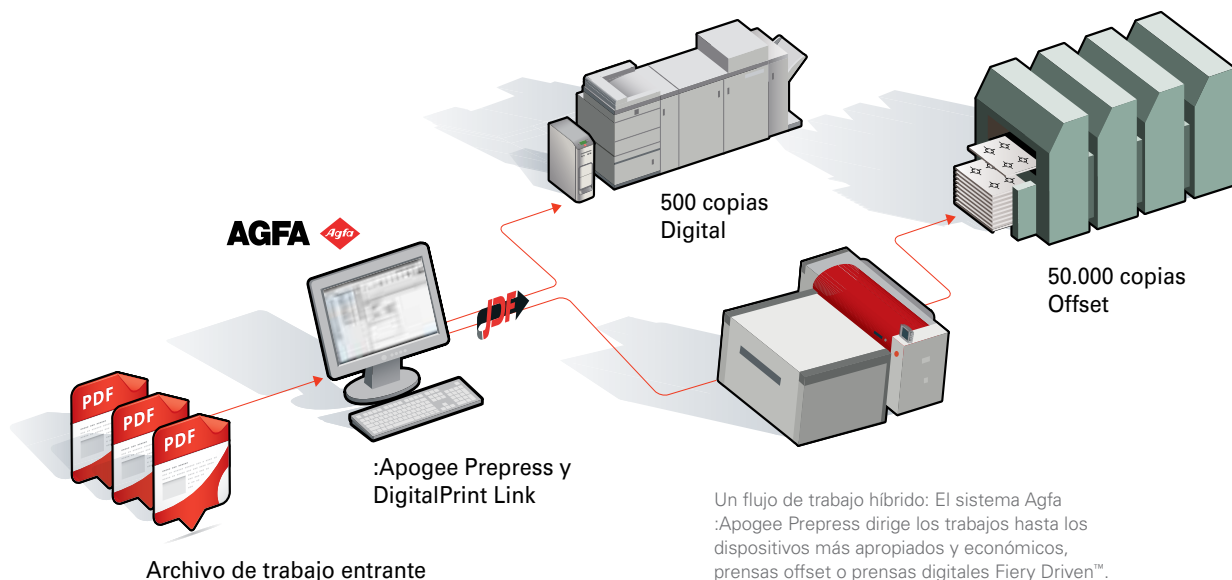
Si bien es cierto que muchas compañías utilizan hoy día prensas digitales para satisfacer la creciente demanda de tiradas cortas, rápidos plazos de entrega y servicios de valor añadido de una manera económica, muchas prensas digitales no se integran aún de una manera eficiente y rentable en flujos de trabajo offset. EFI™ y Agfa ofrecen ahora uno de los flujos de trabajo de impresión híbridos más avanzados del mercado comercial. Esta combinación le permite beneficiarse de los puntos fuertes de los servicios de impresión tradicionales offset y digitales Fiery Driven™.

Flujo de trabajo híbrido: Consígalo todo, sin renunciar a nada

La integración del flujo de trabajo Agfa :Apogee Prepress y los controladores Fiery® facilita y agiliza el envío de trabajos a los dispositivos de impresión más apropiados para lograr una mayor eficiencia en costes y en producción. Con una interfaz de usuario familiar e intuitiva, los usuarios de :Apogee controlan un flujo de trabajo de preimpresión unificado que comparte la misma identificación del trabajo y archivos listos para impresión para múltiples dispositivos, proporcionando:

- La mayor productividad y el mejor color que puede lograr con prensas de producción digital.
- Un punto de control consolidado que agiliza la producción mixta de impresión offset y digital. La comunicación JDF/JMF (formato de definición de trabajos/formato de mensajería de trabajos) automatiza perfectamente la gestión del color, el diseño de imposición y la supervisión de la entrada y la salida para que los usuarios de :Apogee tengan un control total del flujo de trabajo híbrido desde la preimpresión hasta la producción.

- Diversas capacidades de valor añadido que solo puede lograr el flujo de trabajo híbrido de manera económica, como:
 - ✓ **Rápida tirada corta inicial** – con preimpresiones completas de trabajos realizados durante la noche, los clientes pueden revisar previamente las copias de serie disponibles.
 - ✓ **Reimpresiones en tiradas cortas para un trabajo de grandes tiradas** – Utilice la misma identificación de trabajo para el trabajo offset anterior.
 - ✓ **Producción automatizada** – Consiga más contratos con unos plazos de entrega más rápidos y el envío de trabajos en línea.
 - ✓ **Prueba rápida digital** – Imprima una prueba rápida para un trabajo offset con una prensa digital.



Un flujo de trabajo híbrido: El sistema Agfa :Apogee Prepress dirige los trabajos hasta los dispositivos más apropiados y económicos, prensas offset o prensas digitales Fiery Driven™.



Ejemplos de flujos de trabajo híbridos



Agfa :Apogee envía trabajos a una impresora convencional



Agfa :Apogee envía trabajos a prensas digitales.

Así puede tomar la decisión adecuada para cada trabajo

El flujo de trabajo integrado automatiza procesos para reducir costes, eliminar puntos de intervención y aumentar la eficiencia en cada trabajo, independientemente de las necesidades de impresión de sus clientes:

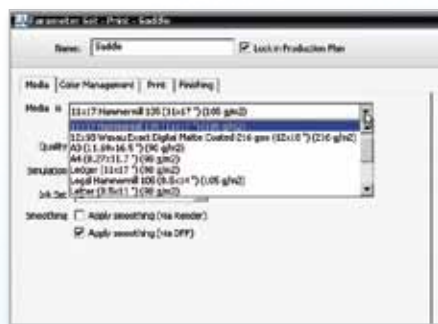
- Los operadores pueden dirigir los trabajos hasta los dispositivos más apropiados y económicos, según diversos parámetros de producción, como el número de copias, la fecha de entrega, el modo de color, los materiales o soportes, la maquetación y los requisitos de acabado. La comunicación JDF/JMF gestiona automáticamente los parámetros del trabajo desde el sistema :Apogee hasta dispositivos Fiery Driven, eliminando la intervención manual, reduciendo tiempo y errores.
- El sistema :Apogee recupera capacidades de terminación alineada de prensas digitales Fiery Driven, como el engrapado, la perforación y el plegado, y las asigna automáticamente a las propiedades del trabajo para su finalización inmediata sin intervención del operador.

SOLUCIONES INTEGRADAS

Una interfaz de usuario altamente integrada simplifica los procesos de producción

Los usuarios de :Apogee tienen un acceso total al catálogo de papel de Fiery y a capacidades de terminación alineada, desde la interfaz familiar de :Apogee. Los operadores pueden ver el estado de producción de los trabajos ofrecido por los controladores Fiery para así conseguir más eficiencia en el curso de la producción.

- :Apogee Prepress sincroniza automáticamente su biblioteca de soportes con el catálogo de papel de Fiery, para que los usuarios pueden ver la lista completa de soportes disponibles en las prensas digitales Fiery Driven.
- Los usuarios de :Apogee Prepress pueden acceder a capacidades de dispositivos específicas del sistema, como la terminación alineada. Pueden configurar parámetros de acabado desde la interfaz de usuario de :Apogee sin necesidad de reconfigurar parámetros para el resto del ciclo del trabajo.
- Las actualizaciones integradas del estado de producción en tiempo real simplifican el trabajo y los procesos de producción para que pueda supervisar varios dispositivos digitales desde un mismo punto. Los responsables de producción pueden ahora redirigir trabajos o cambiar a los dispositivos más rentables, según las actualizaciones del estado en tiempo real.



Agfa :Apogee consulta al controlador Fiery a través de JDF/JMF para ver los soportes del catálogo de papel de Fiery. El operador de :Apogee puede seleccionar el soporte adecuado directamente desde la interfaz de usuario de :Apogee.



El operador de Agfa :Apogee tiene también acceso directo a la capacidad de dispositivos de las prensas digitales Fiery Driven, como el ajuste de parámetros de terminación alineada.

Para ampliar información

Averigüe cómo ser más eficiente y rentable, e incorpore servicios de valor añadido integrando Agfa :Apogee Prepress y controladores Fiery. Si desea más información sobre controladores Fiery e impresoras compatibles, visítenos en www.efi.com/fjdf.



EFI
C/ Fuencarral 119 2A
28010 Madrid
España

+34 916 031 542 tel
+34 916 032 062 fax

www.efi.com

Auto-Count, BioVu, BioWare, ColorWise, Command WorkStation, Digital StoreFront, DocBuilder, DocBuilder Pro, DocStream, EDOX, the EFI logo, Electronics For Imaging, Fabrivid, Fiery, the Fiery logo, Inkware, JetPrint, MicroPress, OneFlow, PressVu, PrintIntellect, PrinterSite, PrintFlow, PrintMe, PrintSmith Site, Prograph, RIP-While-Print, UltraVu and VUTEK are registered trademarks of Electronics For Imaging, Inc. in the U.S. and/or certain other countries. BESTColor is a registered trademark of Electronics For Imaging GmbH in the U.S. The APPS logo, AutoCal, Balance, ColorPASS, Dynamic Wedge, EFI, Estimate, Fast-4, Fiery Driven, the Fiery Driven logo, Fiery Link, Fiery Prints, the Fiery Prints logo, Fiery Spark, FreeForm, Hagen, the JetPrint logo, Logic, Pace, PrintCafe, the PrintMe logo, PrintSmith, Print to Win, PSI, PSI Flexo, Rastek, the Rastek logo, RIPChips, SendMe, Splash, Spot-On, UltraPress, UltraTex, UV Series 50, VisualCal, the VUTEK logo and WebTools are trademarks of Electronics For Imaging, Inc. in the U.S. and/or certain other countries. Best, the Best logo, Colorproof, PhotoXposure, Remoteproof, and Screenproof are trademarks of Electronics For Imaging GmbH in the U.S. and/or certain other countries. All other terms and product names may be trademarks or registered trademarks of their respective owners, and are hereby acknowledged

© 2011 Electronics for Imaging



D025.02.12_ES