

# Agfa :Apogee-workflow integreert met Fiery digitale printcontrollers



# Verhoog uw efficiëntie en winst dankzij workflowintegratie tussen Agfa :Apogee en Fiery-controllers

Hoewel veel bedrijven vandaag gebruikmaken van digitale persen om op rendabele wijze te voldoen aan de toenemende vraag naar kleine oplages, snelle doorlooptijden en diensten met een hoge toegevoegde waarde, konden veel digitale persen nog niet op efficiënte of winstgevende wijze worden geïntegreerd in offsetworkflows. EFI™ en Agfa brengen daar verandering in met een van de meest geavanceerde hybride productieworkflows op de markt voor handelsdrukwerk. Deze hybride workflow stelt u in staat de voordelen van traditionele offsetproductie te combineren met die van productie met Fiery Driven™ digitale persen.

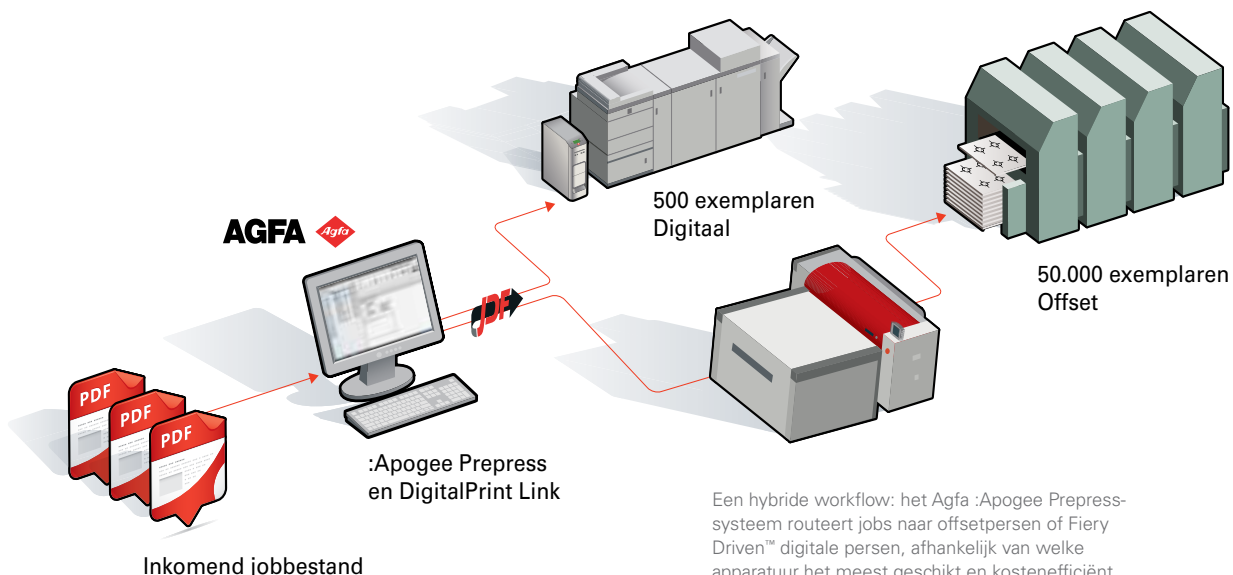
## Hybride workflow: het beste van twee werelden

De integratie van de Agfa :Apogee Prepress-workflow en Fiery®-controllers stelt gebruikers in staat jobs snel en eenvoudig naar de productieapparatuur te sturen die het meest geschikt en voordelig is voor de job. Met behulp van de vertrouwde en intuïtieve gebruikersinterface kunnen :Apogee-gebruikers één geïntegreerde prepressworkflow aansturen, die voor digitale en conventionele apparatuur gebruikmaakt van hetzelfde jobticket en dezelfde drukklare bestanden. Belangrijke voordelen van de hybride workflow zijn:

- U realiseert de hoogste productiviteit en de beste kleurkwaliteit die mogelijk zijn met digitale persen.
- Eén geconsolideerd controlepunt dat gemengde offset- en digitale productie stroomlijnt. JDF/JMF-communicatie (Job Definition Format/Job Messaging Format) automatiseert naadloos het kleurmanagement, de impositie en de controle van de invoer en uitvoer. Zo hebben :Apogee-gebruikers complete controle over de hybride workflow, van de prepressfase tot de productie.

- Een brede waaier aan mogelijkheden met een hoge toegevoegde waarde, die alleen met een hybride workflow op rendabele wijze realiseerbaar zijn, waaronder:

- ✓ **Produceer snel eerst een kleine digitale oplage** – Produceer tegen de volgende dag een kleine oplage van een job, zodat uw klanten die kunnen beoordelen voordat u hoge volumes begint te produceren.
- ✓ **Produceer een kleine digitale herdruk van een job met een hoge oplage** – Gebruik het jobticket van een geproduceerde offsetjob voor een digitale herdruk in kleine oplage.
- ✓ **Geautomatiseerde productie** – Haal meer opdrachten binnen dankzij snellere doorlooptijden en handige online aanlevering van jobs.
- ✓ **Snelle digitale proefdrukken** – Druk snel op een digitale pers een proef voor een offsetjob.



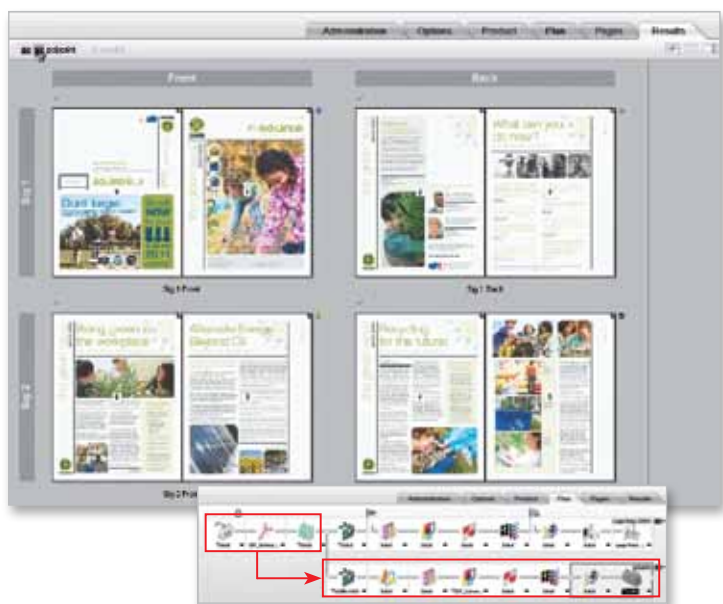
Een hybride workflow: het Agfa :Apogee Prepress-systeem routeert jobs naar offsetpersen of Fiery Driven™ digitale persen, afhankelijk van welke apparatuur het meest geschikt en kostenefficiënt is voor de job in kwestie.



Voorbeelden van hybride workflows



Agfa :Apogee stuurt jobs naar conventionele apparatuur.



Agfa :Apogee stuurt jobs naar digitale persen.

## Maak de juiste keuze voor elke job

De geïntegreerde workflow automatiseert processen om kosten te minimaliseren, knelpunten te elimineren en de efficiëntie te verhogen voor elke job, wat de eisen van uw klanten ook zijn:

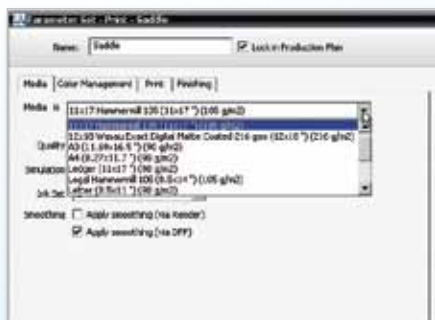
- Operators kunnen jobs routeren naar de meest geschikte en kostenefficiënte apparatuur op basis van productieparameters zoals het aantal exemplaren, deadline, kleurenmodus, media, lay-out en afwerkingseisen. JDF-/JMF-communicatie wijst instellingen voor jobs in het :Apogee-systeem automatisch toe aan Fiery Driven apparatuur. Dat voorkomt handmatige invoer, bespaart tijd en voorkomt fouten.
- Het :Apogee-systeem haalt in-line afwerkingsmogelijkheden van Fiery Driven digitale persen op, zoals nieten, perforeren en vouwen, en wijst die automatisch toe aan de jobeigenschappen. Zo kan de job onmiddellijk worden voltooid, zonder tussenkomst van de operator.

## GEÏNTEGREERDE OPLOSSINGEN

### Geïntegreerde gebruikersinterface vereenvoudigt de productieprocessen

:Apogee-gebruikers hebben rechtstreeks complete toegang tot Fiery Paper Catalog en in-line afwerkingsmogelijkheden, zonder dat ze de vertrouwde :Apogee-gebruikersinterface hoeven te verlaten. Operators kunnen gemakkelijk de productiestatus van een job bekijken, die door de Fiery-controller wordt gemeld aan :Apogee. Dat zorgt voor een hogere productie-efficiëntie.

- :Apogee Prepress synchroniseert automatisch zijn mediabibliotheek met Fiery Paper Catalog, zodat gebruikers een lijst van alle beschikbare media in de Fiery Driven digitale persen kunnen bekijken.
- :Apogee Prepress-gebruikers hebben toegang tot apparatuurspecifieke mogelijkheden, zoals parameters voor in-line afwerking. Ze hoeven afwerkingsparameters slechts één keer rechtstreeks vanuit de :Apogee-gebruikersinterface in te stellen. Die instellingen hoeven dan niet meer opnieuw te worden geconfigureerd gedurende het verdere verloop van de productie van de desbetreffende job.
- Geïntegreerde realtime-updates over de productiestatus vereenvoudigen bedrijfs- en productieprocessen: u kunt meerdere digitale persen vanaf één plaats controleren en in het oog houden. Productieoperators kunnen nu op basis van realtimestatusupdates jobs opnieuw routeren of migreren van de ene naar de andere apparatuur, afhankelijk van welke apparatuur het meest kostenefficiënt is.



Agfa :Apogee communiceert met de Fiery-controller via JDF/JMF om informatie over de media in Fiery Paper Catalog op te halen. De :Apogee-operator kan rechtstreeks vanuit de :Apogee-gebruikersinterface de gewenste media selecteren.



De :Apogee-operator heeft ook rechtstreeks toegang tot de mogelijkheden van Fiery Driven digitale persen, zoals parameters voor in-line afwerking.

### Meer informatie

Zie hoe u uw efficiëntie en winst kunt verhogen en uw klanten een hogere toegevoegde waarde kunt bieden door Agfa :Apogee Prepress te integreren met Fiery-controllers. Ga voor meer informatie over Fiery-controllers en ondersteunde persen naar [www.efi.com/fjdf](http://www.efi.com/fjdf).



EFI B.V.  
Boeing Avenue 201-207  
1119 PD Schiphol-Rijk  
The Netherlands

+31 [0]20 658 8000 tel  
+31 [0]20 658 8001 fax

[www.efi.com](http://www.efi.com)

Auto-Count, BioVu, BioWare, ColorWise, Command WorkStation, Digital StoreFront, DocBuilder, DocBuilder Pro, DocStream, EDOX, the EFI logo, Electronics For Imaging, Fabrividu, Fiery, the Fiery logo, Inkware, Jetriion, MicroPress, OneFlow, PressVu, Printelect, PrinterSite, PrintFlow, PrintMe, PrintSmith Site, Prograph, RIP-While-Print, UltraVu and VUTEK are registered trademarks of Electronics For Imaging, Inc. in the U.S. and/or certain other countries. BESTColor is a registered trademark of Electronics For Imaging GmbH in the U.S. The APPS logo, AutoCal, Balance, ColorPASS, Dynamic Wedge, EFI, Estimate, Fast-4, Fiery Driven, the Fiery Driven logo, Fiery Link, Fiery Prints, the Fiery Prints logo, Fiery Spark, FreeForm, Hagen, the Jetriion logo, Logic, Pace, Printcave, the PrintMe logo, PrintSmith, Print to Win, PSI, PSI Flexo, Rastek, the Rastek logo, RIPChips, SendMe, Splash, Spot-On, UltraPress, UltraTex, UV Series 50, VisualCal, the VUTEK logo and WebTools are trademarks of Electronics For Imaging, Inc. in the U.S. and/or certain other countries. Best, the Best logo, Colorproof, PhotoXposure, Remoteproof, and Screenproof are trademarks of Electronics For Imaging GmbH in the U.S. and/or certain other countries. All other terms and product names may be trademarks or registered trademarks of their respective owners, and are hereby acknowledged.

© 2011 Electronics for Imaging

D025.02.12\_NL

