

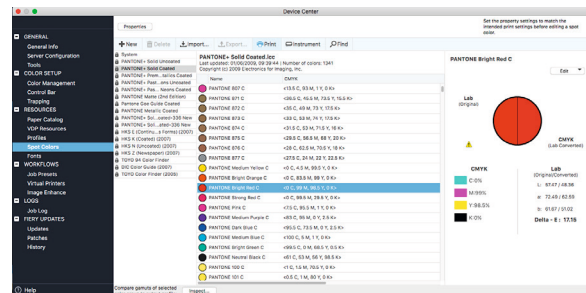


**Fiery®-servers geschikt voor Pantone®-kleuren**  
Oplossingen voor industrieel drukwerk

# Voldoe aan steunkleurbehoeften. Download de nieuwste PANTONE-bibliotheken

Drukwerkinkopers hebben zeer uiteenlopende steunkleurwensen. Voldoe beter aan hun behoeften door de nieuwe PANTONE-bibliotheken voor uw Fiery-server te downloaden.

De voor Fiery® PANTONE®-kleuren geschikte workflow garandeert dat drukwerk aanbieders de meest consistente en betrouwbare steunkleuren produceren op basis van professionele ICC-profielen voor het PANTONE MATCHING SYSTEM®. In combinatie met Fiery's op een open platform gebaseerde gereedschap voor schaalbaar kleurbeheer kunnen gebruikers nauwkeurig de nieuwste geavanceerde PANTONE-kleuren afdrukken.



## **Fiery-servers zijn voorzien van geïntegreerde functies en tools voor kleurbeheer**

Met hun schaalbare benadering van kleurbeheer bieden Fiery-servers geïntegreerde kleurfuncties en geavanceerde kleurentools. Hiermee kunt u perfect tegemoetkomen aan de specifieke kleurbehoeften van elke drukwerkinkoper. Fiery-servers leveren uitzonderlijke standaardkleuren dankzij de kleur- en imagingtechnologie van Fiery. Gebruik een EFI-spectrofotometer om kleuren te meten. Gebruik voor een betere beheersing van steunkleurmatching het ingebouwde gereedschap voor steunkleurbeheer\*. Om nauwkeurige, consistente en betrouwbare weergave van kleuren te garanderen, gebruikt u de Fiery Color Profiler Suite. Gebruik voor geavanceerdere tools het Fiery Graphic Arts Package, Premium Edition voor externe Fiery-servers om probleemoplossings-, preflight- en proofingtaken snel en nauwkeurig te laten verlopen.

\*Afhankelijk van het type Fiery-server dat in gebruik is, wordt het steunkleurbeheer door Fiery Spot-On of Fiery Spot Pro verzorgd.

## **Fiery-servers geschikt voor PANTONE-kleuren bieden u geavanceerde PANTONE-kleuren**

Fiery-servers geschikt voor PANTONE-kleuren automatiseren het kleurproces van taakverzending tot uitvoer. Door deze automatisering, die de kleurafdruk regelt, zijn giswerk en kostbare herdruk overbodig geworden.

Het gebruik van Fiery Spot-On™ of Fiery Spot Pro\* op uw Fiery-server maakt het giswerk bij kleurmatching overbodig. Door de intuïtieve interface kunt u snel en makkelijk steunkleuren definiëren of aanpassen, waardoor ook het tijdrovende opzoeken van CMYK-tintwaarden niet meer nodig is. Steunkleurbeheertools verminderen de kans op fouten, doordat gebruikers aangepaste kleurbibliotheken kunnen aanmaken voor hergebruik en nauwkeurig vervangingen toewijzen tussen toepassingen die CMYK- en RGB-kleurenruimten gebruiken om steunkleuren te definiëren.

# Fiery®-servers geschikt voor PANTONE®-kleuren

## Het downloaden van de PANTONE Formula Guide V5 (met en zonder coating)

Volg onderstaande stappen om eenvoudig de PANTONE Formula Guide V5-bibliotheken te downloaden (met en zonder coating).

1. Download de PANTONE Formula Guide V5-bibliotheken op [download.efi.com/FieryPantone](https://download.efi.com/FieryPantone)
2. Start Fiery Command WorkStation®
3. Maak verbinding met de gewenste Fiery-server om de PANTONE Formula Guide V5-bibliotheken toe te voegen
4. Ga naar Apparaatcentrum
5. Selecteer, afhankelijk van de tool, Spot Colors of Spot Pro onder Hulpbronnen
6. Klik op Importeren of Openen (macOS-gebruikers moeten daarna klikken op Opties)
7. Navigeer naar de locatie van de gedownloade PANTONE Formula Guide V5-bibliotheken
8. Kies de eerste bibliotheek die u wilt importeren
9. Klik op Open (de nieuwe bibliotheek verschijnt in de lijst met kleurenbibliotheken aan de linkerkant van de pagina)
10. Herhaal deze stappen voor de overige bibliotheken die u wilt importeren



## Belangrijke opmerkingen

- Vergeet niet de optie steunkleurmatching voor de te gebruiken steunkleurbibliotheken in te schakelen in de Fiery-kleurinstellingen.
- Als u eerder een van de PANTONE-bibliotheken in uw Fiery heeft bewerkt, plaats dan de nieuwe PANTONE Formula Guide V5-groepen na de oudere PANTONE+-groepen in de groepsnamenlijst. Uw bewerkingen van de oude PANTONE PLUS-bibliotheken blijven bewaard omdat Fiery van boven naar beneden de lijst afzoekt naar naamovereenkomsten van steunkleuren. Nieuwe namen in de nieuwe groepen worden nog steeds gevonden.

## Andere tips om de kleuruitvoer met Fiery-servers te verbeteren

- Gebruik om de beste kleuruitvoer te garanderen een EFI-spectrofotometer om te kalibreren.
- Om optimale resultaten te behalen en afdrukvoorbeelden te vergemakkelijken, creëert u aangepaste uitvoerprofielen voor specifieke papiersoorten met Fiery Color Profiler Suite.
- Om in beeld te brengen welke PANTONE-stalen buiten het gamma van de printer liggen, gebruikt u Fiery Color Profiler Suite om de PANTONE-bibliotheek te vergelijken met uw printerprofiel.
- Om te zien hoe stalen uit de PANTONE-bibliotheek er afgedrukt zullen uitzien voor bepaalde printer- en papiercombinaties, selecteert u gewoon een PANTONE-bibliotheek en kiest u Afdrukken.
- Als u de uitvoer van een PANTONE-kleur wilt verfijnen, gebruikt u de zoekfunctie in Steunkleuren om de CMYK-conversie van de steunkleur in de PANTONE-bibliotheek op te zoeken en aan te passen.
- Voor nauwkeurige controle selecteert u de match op basis van een afgedrukt zoekpatroon voor een steunkleur. Druk het patroon af door de kleur te markeren en in de steunkleurenwerkbalk op Printen te drukken.

## EFI fuels success.

We ontwikkelen baanbrekende technieken voor de productie van bewegwijzering, verpakkingen, textiel, keramische tegels en gepersonaliseerde documenten, met een groot aanbod van printers, inkt, digitale front-ends en een uitgebreide zakelijke en productieworkflowsuite die het volledige productieproces transformeert en stroomlijnt zodat uw concurrentiepositie wordt verstevigd en uw productiviteit wordt vergroot. Ga voor meer informatie naar [www.efi.com](http://www.efi.com) of bel naar 020 658 8000 (NL) of 02 749 94 20 (BE).



Nothing herein should be construed as a warranty in addition to the express warranty statement provided with EFI products and services.

AutoCal, Auto-Count, Best Eye, ColorGuard, ColorPASS, ColorRight, ColorWise, Command WorkStation, Cretachrom, Cretaprint, the Cretaprint logo, Cretaprinter, Cretaroller, Digital StoreFront, DocBuilder, Dynamic Wedge, EDOX, EFI, the EFI logo, Electronics For Imaging, EPCount, EPPhoto, EPRegister, EPStatus, Estimate, FabriVU, Fast-4, FASTRIP, FASTDRIVE, Fiery, the Fiery logo, Fiery Compose, Fiery Driven, the Fiery Driven logo, Fiery DesignPro, Fiery Edge, Fiery Impose, Fiery ImageViewer, Fiery Intensify, Fiery JobExpert, Fiery JobFlow, Fiery JobMaster, Fiery Navigator, Fiery Prints, the Fiery Prints logo, FreeForm, GameSys, Hagen, Inktenzity, Inkware, IQ, iQuote, LapNet, Lector, Logic, MarketDirect StoreFront, MarketDirect VDP, MarketDirect Cross Media, Metrics, Metrix, MicroPress, Monarch, Monarch Planner, OneFlow, Optima, Optitex, Organizing Print, Pace, Pecas, Pecas Vision, PC-Topp, PressVu, PrinterSite, PrintFlow, PrintMe, the PrintMe logo, PrintSmith, PrintSmith Site, PrintSmith Vision, PrintStream, Profile, Process Shipper, Prograph, PSI, PSI Flexo, Radius, RIPChips, RIP-While-Print, Spot-On, Spot Pro, Synchro 7, Technique, UltraPress, UltraTex, UltraVu, UV Series 50, VisualCal, VUTEK, the VUTEK logo, and WebTools are trademarks or registered trademarks of Electronics For Imaging, Inc. and/or its wholly owned subsidiaries in the U.S. and/or certain other countries.

All other terms and product names may be trademarks or registered trademarks of their respective owners, and are hereby acknowledged.

© 2023 ELECTRONICS FOR IMAGING, INC. ALL RIGHTS RESERVED. | [WWW.EFI.COM](http://WWW.EFI.COM)

Fi.008.11.19\_NLb