

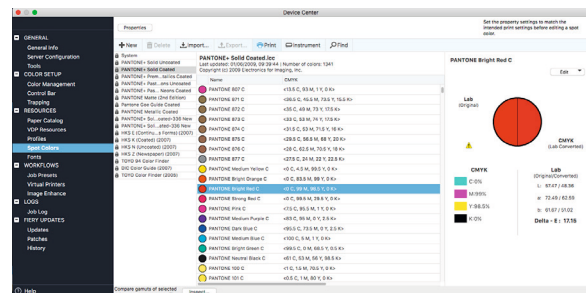


Серверы Fiery®, поддерживающие цвета Pantone®
Решения для промышленной печати

Будьте готовы к работе с плашечными цветами. Загрузите новейшие библиотеки PANTONE.

Заказчики печатной продукции часто нуждаются в разнообразных плашечных цветах. Обеспечьте более точное соответствие их требованиям, загрузив новейшие библиотеки PANTONE для сервера Fiery.

Рабочие процессы Fiery®, поддерживающие цвета PANTONE®, гарантируют поставщикам услуг печати точную и стабильную передачу плашечных цветов благодаря применению стандартных профилей ICC для системы согласования цветов PANTONE MATCHING SYSTEM®. Эти возможности в сочетании с масштабируемыми инструментами Fiery для управления цветом, построенными на открытой платформе, обеспечивают точное воспроизведение новейших цветов PANTONE.



Серверы Fiery поставляются со встроенными инструментами управления цветом

Масштабируемый подход к управлению цветом на серверах Fiery означает наличие встроенных функций и инструментов с расширенной функциональностью, которые позволяют создавать идеальные цвета, исходя из потребностей заказчика. Благодаря фирменным технологиям цветной печати и визуализации серверы Fiery гарантируют исключительную цветопередачу без дополнительной настройки. Для измерения цветов используйте спектрофотометр EFI. Для более точного контроля плашечных цветов используйте встроенный инструмент управления плашечными цветами*. Чтобы гарантировать точное и стабильное воспроизведение цвета, воспользуйтесь пакетом Fiery Color Profiler Suite. Если требуются инструменты с расширенной функциональностью, используйте для внешних серверов Fiery пакет Fiery Graphic Arts Package, Premium Edition. С его помощью можно быстро корректировать цвета, выполнять проверку перед растриванием и пробную печать.

* В зависимости от типа сервера Fiery в качестве инструмента управления плашечными цветами можно использовать либо Fiery Spot-On, либо Fiery Spot Pro.

Серверы Fiery, поддерживающие цвета PANTONE, позволяют использовать новейшие цвета PANTONE

Серверы Fiery, поддерживающие цвета PANTONE, автоматизируют процесс обработки цвета, начиная с отправки задания и заканчивая его выводом на печать. Автоматизация позволяет отказаться от подбора параметров печати методом проб и ошибок и устранить затраты на повторную печать благодаря контролю цветопередачи.

А если использовать Fiery Spot-On™ или Fiery Spot Pro® на сервере Fiery, отпадает необходимость подбирать цвета наугад. Интуитивно понятный интерфейс помогает легко и быстро определить или изменить плашечные цвета, не прибегая к долгому поиску значений оттенков CMYK. Инструменты управления плашечными цветами снижают вероятность ошибки, позволяя создавать библиотеки пользовательских цветов для повторного использования и точно сопоставлять цвета в приложениях, использующих цветовые пространства CMYK и RGB для определения плашечных цветов.

Серверы Fiery®, поддерживающие цвета PANTONE®

Как загрузить PANTONE Formula Guide V5 (с покрытием и без покрытия)

Для загрузки библиотеки PANTONE Formula Guide V5 (с покрытием и без покрытия) выполните следующие действия.

1. Загрузите новейшие библиотеки PANTONE Formula Guide V5 по адресу download.ei.com/FieryPantone.
2. Запустите Fiery Command WorkStation®.
3. Подключитесь к нужному серверу Fiery, чтобы добавить библиотеки PANTONE Formula Guide V5.
4. Перейдите в Центр устройств.
5. В зависимости от инструмента выберите Spot Colors или Spot Pro в разделе «Ресурсы».
6. Нажмите «Импортировать» или «Открыть» (при использовании macOS затем необходимо нажать «Параметры»).
7. Перейдите в папку с загруженными библиотеками PANTONE Formula Guide V5.
8. Выберите первую библиотеку для импорта.
9. Нажмите «Открыть» (убедитесь, что новая библиотека добавлена в список библиотек цветов в левой части страницы).
10. Повторите те же действия для загрузки остальных необходимых библиотек.



Важные замечания

- Не забудьте включить параметр согласования пласочных цветов в разделе «Настройка цветов Fiery», чтобы можно было использовать библиотеки пласочных цветов.
- Если вы ранее редактировали библиотеки PANTONE на сервере Fiery, разместите новые группы цветов PANTONE Formula Guide V5 в списке имен групп после старых групп PANTONE. Ваши настройки старых библиотек PANTONE PLUS сохраняются, потому что сервер Fiery начинает поиск по имени пласочного цвета с начала списка. При этом новые имена цветов из новых групп также появятся в результатах поиска.

Другие советы по улучшению качества цветопередачи при работе с серверами Fiery

- Для гарантии наилучшего качества цветопередачи рекомендуется воспользоваться спектрофотометром EFI для калибровки.
- Для облегчения допечатной проверки и достижения оптимального результата можно создавать выходные профили для отдельных типов бумаги с помощью Fiery Color Profiler Suite.
- Для наглядного отображения образцов цветовой палитры PANTONE, которые не входят в цветовую гамму принтера, требуется сопоставить библиотеку PANTONE с профилем принтера. Для этого можно использовать Fiery Color Profiler Suite.
- Чтобы узнать, как будут выглядеть при печати цвета из библиотеки PANTONE при использовании разных комбинаций принтеров и типов бумаги, просто откройте библиотеку PANTONE и выберите «Печать».
- Если вы хотите более точно тщательно настроить воспроизведение цвета PANTONE, используйте функцию «Найти» в разделе «Пласочные цвета» для поиска и изменения способа преобразования пласочного цвета в цвет CMYK в библиотеке PANTONE.
- Для повышения точности следует выполнить поиск по шаблону напечатанного пласочного цвета. Выделите цвет и нажмите «Печать» на панели инструментов «Пласочные цвета», чтобы напечатать шаблон.

EFI — катализатор успеха.

Наша компания разрабатывает революционные технологии для производства вывесок, упаковки, текстиля, керамической плитки и персонализированных документов. Мы предлагаем широкий ассортимент принтеров, чернил, цифровых контроллеров и комплексных решений для бизнеса и производства. Эти продукты преобразуют и упрощают работу предприятия, а также повышают производительность и конкурентоспособность. Подробности на нашем сайте www.efi.com и по телефону +31 (0)20 658 8000.



Nothing herein should be construed as a warranty in addition to the express warranty statement provided with EFI products and services.

AutoCal, Auto-Count, Best Eye, ColorGuard, ColorPASS, ColorRight, ColorWise, Command WorkStation, Cretachrom, Cretaprint, the Cretaprint logo, Cretaprinter, Cretaroller, Digital StoreFront, DocBuilder, Dynamic Wedge, EDOX, EFI, the EFI logo, Electronics For Imaging, EPCount, EPPhoto, EPRegister, EPStatus, Estimate, FabriVu, Fast-4, FASTRIP, FASTDRIVE, Fiery, the Fiery logo, Fiery Compose, Fiery Driven, the Fiery Driven logo, Fiery DesignPro, Fiery Edge, Fiery Impose, Fiery ImageViewer, Fiery Intensify, Fiery JobExpert, Fiery JobFlow, Fiery JobMaster, Fiery Navigator, Fiery Prints, the Fiery Prints logo, FreeForm, GameSys, Hagen, InkIntensity, Inkware, IQ, iQuote, LapNet, Lector, Logic, MarketDirect StoreFront, MarketDirect VDP, MarketDirect Cross Media, Metrics, Metrix, MicroPress, Monarch, Monarch Planner, OneFlow, Optima, Optitex, Organizing Print, Pace, Pecas, Pecas Vision, PC-Topp, PressVu, PrinterSite, PrintFlow, PrintMe, the PrintMe logo, PrintSmith, PrintSmith Site, PrintSmith Vision, PrintStream, Profile, Process Shipper, Prograph, PSI, PSI Flexo, Radius, RIPChips, RIP-While-Print, Spot-On, Spot Pro, Synchro 7, Technique, UltraPress, UltraTex, UltraVu, UV Series 50, VisualCal, VUTEK, the VUTEK logo, and WebTools are trademarks or registered trademarks of Electronics For Imaging, Inc. and/or its wholly owned subsidiaries in the U.S. and/or certain other countries.

All other terms and product names may be trademarks or registered trademarks of their respective owners, and are hereby acknowledged.

© 2023 ELECTRONICS FOR IMAGING, INC. ALL RIGHTS RESERVED. | WWW.EFI.COM

Fi.008.11.19_RUB