

Procedury:

Impozycja
spersonalizowanej
pocztówki
w formacie



Procedury: Impozycja spersonalizowanej pocztówki w formacie

Opis funkcji

Wydajne zarządzanie skomplikowanymi zadaniami VDP w druku cyfrowym wymaga obsługi wielu rekordów, aby mogła być zapewniona zgodność operacyjna.

Aplikacja Fiery Impose zmniejsza poziom komplikacji związany z zadaniami drukowania zmiennych danych (VDP) w ramach indywidualnej komunikacji. Dzięki aplikacji Fiery Impose zadania oparte na zmiennych danych mogą zostać w łatwy sposób ułożone w określonych sekwencjach umożliwiających szerokie zastosowania oraz produkcję wielu materiałów, w tym broszur, książek, pocztówek, kuponów i wizytówek.

Korzyści dla klienta

- Płynne wkomponowanie w już stosowane czynności przygotowywania materiałów do druku z użyciem technologii PDF, umożliwiające stworzenie jednolitego przepływu pracy w zakresie tworzenia wydruków z plików PDF we wszystkich rodzajach zadań.
- Łatwiejsza obsługa dzięki wizualnemu przedstawianiu przechowywanych w pamięci podręcznych elementów wielokrotnego użytku oraz prostej identyfikacji zadań VDP.
- Wzrost wydajności dzięki opcjom obsługi istniejących przepływów pracy użytkowników.
- Niższe koszty szkoleń. Obsługiwanie zadań VDP tak samo jak standardowych zadań dzięki aplikacji Fiery Impose.
- Zmniejszone zużycie materiałów dzięki funkcji podglądu rastrowego oraz próbnym wydruków.

Cele ćwiczeń

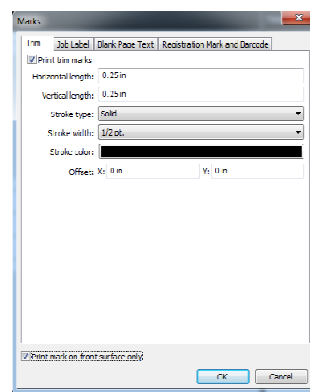
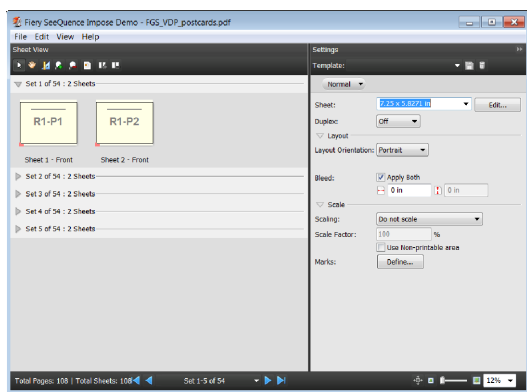
- Zastosowanie aplikacji Fiery Impose do przygotowania pliku PDF/VT pocztówki w układzie wielu rekordów w trybie 2-up.

Dodatkowe zasoby

Jeśli chcesz dowiedzieć się więcej o funkcjach produktów Fiery, firma EFI przygotowała interaktywne kursy sieciowe stworzone, aby zwiększyć wiedzę na temat produktów Fiery oraz wydajność pracy. Kompletna lista oferowanych przez nas kursów sieciowych znajduje się na stronie internetowej [Fiery eLearning](#).

Zanim zaczniesz

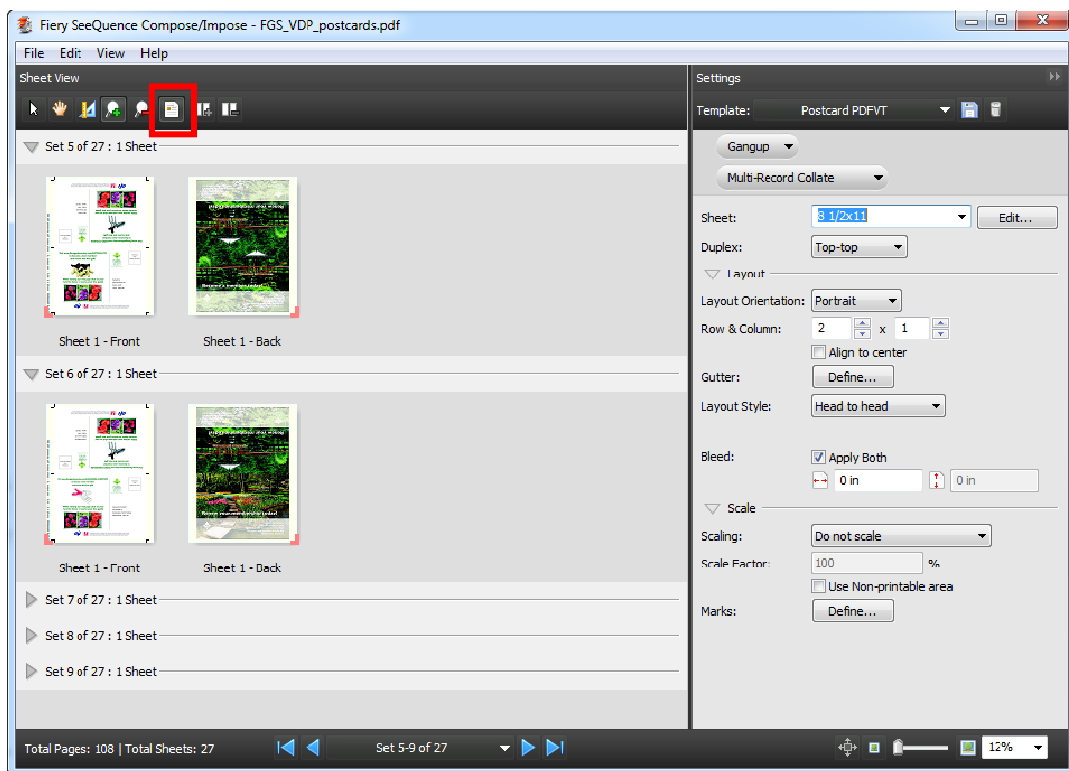
- Uruchom program Fiery Command WorkStation w wersji 5.5 lub nowszej i nawiąż połączenie między nim a co najmniej jednym serwerem Fiery opartym na systemie Fiery FS150 Pro lub nowszym.
- Aktywuj licencję aplikacji Fiery Impose w programie klienckim Command WorkStation lub podłącz klucz sprzętowy aplikacji Fiery Impose do urządzenia klienckiego Command WorkStation.
- Umieść przykładowy plik folderu: **VDP_postcards** w kolejce przechowywanych zadań systemu Fiery. Przeciągnij i upuść plik do kolejki przechowywanych zadań programu Command WorkStation lub użyj funkcji importowania w opcjach menu programu.
- Przed wykonaniem wydruku upewnij się, że drukarka oraz oprogramowanie Fiery zostały skalibrowane.



Stosowanie aplikacji Impose na potrzeby dokumentu opartego na zmiennych danych

1. Wybierz plik **FGS_VDP_postcards_Global_Graphics_process_first.zip** w kolejce przechowywanych zadań, kliknij go prawym przyciskiem myszy i wybierz opcję **Przetwarzanie i przechowywanie**.
2. W oknie Centrum urządzeń na zakładce **Zasoby** wybierz pozycję **Zasoby VDP** i kliknij strzałkę znajdującą się obok opcji **Interpreter**. Obrazy VDP są przechowywane do wykorzystania w dokumencie.
3. W kolejce przechowywania programu Command Workstation wybierz plik **FGS_VDP_postcards_output.zip**, kliknij prawym przyciskiem myszy i naciśnij w menu podręcznym ikonę **Impozycja** lub kliknij ikonę **Impozycja** na pasku narzędzi programu Command WorkStation, jeżeli wcześniej została dodana.
4. Przy zastosowaniu impozycji do zadania opartego na zmiennych danych strony będą domyślnie wyświetlane w podglądzie szkieletowym.
5. W okienku **Ustawienia** dla pozycji określającej styl produktu docelowego wybierz opcję **Wiele stron na arkusz**.
6. Pod opcją **Wiele stron na arkusz** wybierz z rozwijanego menu pozycję **Scalanie wielu rekordów**.
7. Nadaj opcji **Arkusz** wartość **8 1/2x11** lub **A4**.
8. Dla opcji **Druk dwustronny** wybierz ustawienie **Góra–góra** (opcje druku dwustronnego różnią się między urządzeniami).
9. Dla opcji **Układ** wybierz ustawienie **Portret**.
10. Ustaw wartość pól **Rząd i kolumna** na **2 (rząd)** i **1 (kolumna)**.

11. Jako **Styl układu** wybierz opcję **Zgodnie z orientacją nagłówków**.
12. W sekcji Znaczniki kliknij przycisk **Definiuj...**
13. Na karcie **Przycinanie** ustaw następujące opcje:
 - a. Zaznacz pole wyboru opcji **Drukuj znaczniki przycięcia**.
 - b. Wartości w poziomie i pionie: **0,25 cala** lub **6,35 mm**
 - c. Typ pociągnięcia: **Jednolity**
 - d. Szerokość pociągnięcia: **½ pkt**
 - e. Kolor pociągnięcia: **Czarny**
14. Wybierz kartę **Etykieta zadania** i ustaw następujące opcje.
 - a. Zaznacz opcję Etykieta zadania drukowania. Zostaną dzięki temu automatycznie aktywowane pozycje Nazwa zadania, Informacje o arkuszu oraz Data i godzina.
 - b. Pozycja: **Na dole po lewej**
 - c. Orientacja: **Pionowo**
15. Zaznacz opcję **Drukuj znacznik tylko z przodu** i kliknij przycisk **OK**, aby zamknąć okno.



Przeglądanie rekordów w aplikacji EFI Impose

1. Aby uzyskać podgląd impozycji VDP, na pasku narzędzi kliknij ikonę **Zmień zawartość arkusza**. Funkcja podglądu **impozycji** przetworzy pierwszych 5 rekordów w celu wygenerowania podglądu.
2. W obszarze układu dokumentu przewiń zestawy i rozwiń widok każdego z pierwszych pięciu zestawów, aby wygenerować podglądu rezultatów. Każdy zestaw stanowi połączenie dwóch rekordów.
3. Aby zapisać nowy szablon do przyszłego wykorzystania, kliknij ikonę zapisu umieszczoną obok pola **Szablon**.
4. Wprowadź nazwę układu impozycji. Dzięki temu możliwe będzie jego szybkie zastosowanie w innych zadaniach. Można go również wybrać i użyć z poziomu rozwiązań Job Properties, Hot Folders i Virtual Printers. Kliknij przycisk **OK**.
5. Wybierz opcję **Zakończ** z menu Plik albo kliknij czerwony symbol **X** znajdujący się w prawy górnym rogu okna.
6. Wybierz opcję **Zapisz jako standardowe zadanie z impozycją**, a następnie zaakceptuj domyślną lub wpisz nową nazwę. Kliknij przycisk **Tak**.
7. Kliknij zadanie prawym przyciskiem myszy i kliknij ikonę **Drukuj**, aby wydrukować dokument z impozycją.

EFI motorem sukcesu.

Od systemu Fiery po wielkoformatowe drukarki atramentowe, od najbardziej ekonomicznych rozwiązań do druku etykiet po najbardziej zautomatyzowane procesy biznesowe — EFI oferuje wszystko, czego firma może potrzebować do osiągnięcia sukcesu. Odwiedź stronę www.efi.com albo zadzwoń 650-357-3500, aby uzyskać więcej informacji.



Logo APPS, AutoCal, Auto-Count, Balance, Best, logo Best, BESTColor, BioVu, BioWare, ColorPASS, Colorproof, ColorWise, Command WorkStation, CopyNet, Cretachrom, Cretaprint, logo Cretaprint, Cretaprinter, Cretaroller, DockNet, Digital StoreFront, DocBuilder, DocBuilder Pro, DocStream, DSFdesign Studio, Dynamic Wedge, EDOX, EFI, the EFI logo, Electronics For Imaging, Entrac, EPCount, EPPhoto, EPRegister, EPStatus, Estimate, ExpressPay, Fabrivid, Fast-4, Fiery, logo Fiery, Fiery Driven, logo Fiery Driven, Fiery JobFlow, Fiery JobMaster, Fiery Link, Fiery Prints, logo Fiery Prints, Fiery Spark, FreeForm, Hagen, Inkensity, Inkware, Jetnion, logo Jetnion, LapNet, Logic, MiniNet, Monarch, MicroPress, OneFlow, Pace, PhotoXposure, Printcafe, PressVu, PrinterSite, PrintFlow, PrintMe, logo PrintMe, PrintSmith, PrintSmith Site, Printstream, Print to Win, Prograph, PSI, PSI Flexo, Radius, Rastek, logo Rastek, Remoteproof, RIPChips, RIP-While-Print, Screenproof, SendMe, Sincolor, Splash, Spot-On, TrackNet, UltraPress, UltraTex, UltraVu, UV Series 50, VisualCal, VUTEK, logo VUTEK oraz WebTools są znakami towarowymi firmy Electronics For Imaging, Inc. i/lub spółek zależnych w całości należących do firmy w USA i/lub innych krajach.