

FS200 操作說明： 自動化標籤建立



FS200 操作說明：自動化標籤建立

功能概覽

「自動標籤」功能可建立標籤頁，將其配置於正確的位置，並使用來自 PDF 檔案的書籤連結，自動填入標籤頁的內容。

對於需要明確區分章節的長篇文件來說，「自動標籤」功能特別實用（例如：教育訓練手冊、報告或課程教材）。

操作目標

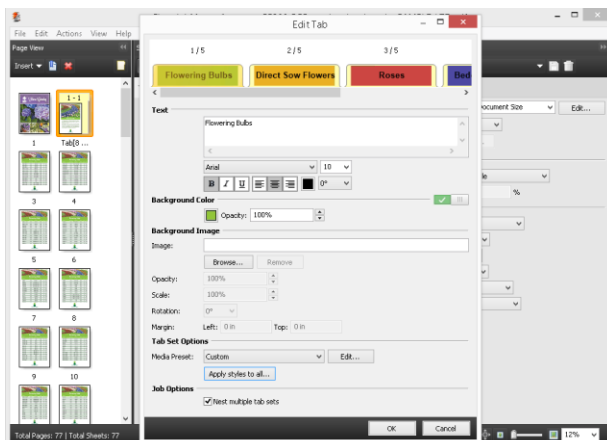
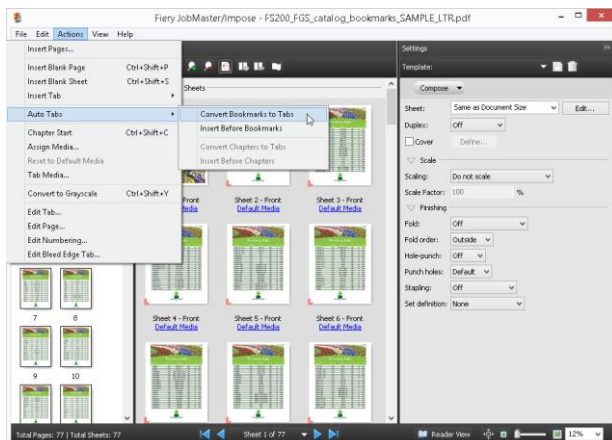
- 使用「自動標籤」轉換 PDF 書籤。

其他資源

如需其他軟體下載、訓練等更多資源，請移至 [Fiery 線上資源](#)。

在您開始之前

- 開啟 Fiery Command WorkStation 5.7 ® 或更新版，並連接至少一台支援 Fiery JobMaster 的 Fiery Driven™ 印表機。
 - 如需更新的支援印表機清單，請前往：
www.efi.com/fieryjobmaster。
- 在執行 Command WorkStation 的電腦中啟用 Fiery JobMaster 授權。
- 將樣本檔案
FS200_FGS_catalog_bookmarks_SAMPLE_LTR.pdf
或 FS200_FGS_catalog_bookmarks_SAMPLE_A4.pdf
置於 Fiery 伺服器的「保留」佇列。將檔案拖曳至 Command WorkStation 的「已保留」清單，或使用 Command WorkStation「匯入」功能表選項。



使用「自動標籤」轉換 PDF 書籤

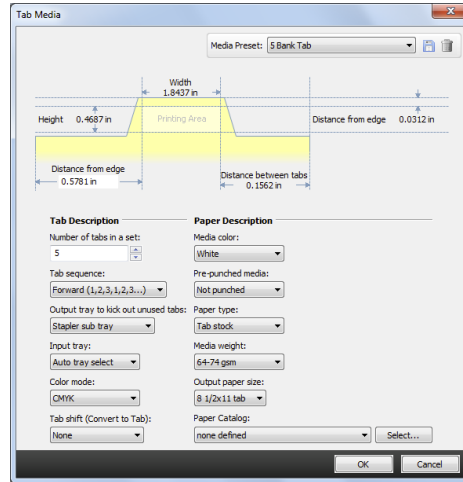
1. 選取 Command WorkStation「已保留」清單中的 **FS200_FGS_catalog_bookmarks_SAMPLE_LTR.pdf** 或 **FS200_FGS_catalog_bookmarks_SAMPLE_A4.pdf** 檔案。然後，按滑鼠右鍵選取「JobMaster」。
2. 在「JobMaster」視窗中，按一下「動作」>「自動標籤」>「將書籤轉換為標籤」。
3. 在「編輯標籤」視窗中，修改標籤文字與背景色彩。
4. 將字型變更為 **Arial**，並將字型大小變更為 **10**。
5. 在「標籤組合選項」區域中，選取「全部套用樣式」核取方塊。清除「文字樣式」以外的所有選項核取方塊，然後按一下「套用」。如此會將相同字型與字型大小套用至所有標籤。
6. 若要將背景色彩新增至標籤文字欄位，請按一下 。當圖示變更為 ，請選取「背景色彩」。
7. 在此範例中，為每個標籤區段顏色選取 RGB 值。根據下列圖表資訊定義背景色彩。

標籤位置	標籤文字	背景色彩
標籤 1/5	花球根	141 198 63
標籤 2/5	直接播種花卉	230 174 51
標籤 3/5	玫瑰	201 69 68
標籤 4/5	適合在花壇種植的花卉	79 76 160
標籤 5/5	多年生花卉	34 163 203

導覽提示：使用鍵盤快速鍵在「編輯標籤」視窗中的標籤之間快速切換。若是使用 Mac 電腦，請使用 Command-向右 (或左) 鍵；若是使用 Windows® 電腦，則使用 Ctrl-向右 (或左) 鍵。

背景色彩：建立常用色彩的調色盤。只要按一下「自訂色彩」下的色彩方塊，然後按一下「新增至自訂色彩」，即可將每個新顏色新增至您定義的自訂色彩。如此可節省日後工作所需的時間。

8. 在「標籤組合選項」區域中，選取底材預設值中的「**5 個標籤組**」。如果尚未建立任何底材預設值，請按一下底材預設值旁的「編輯」。



9. 在「標籤底材」對話方塊中，確認組合中的標籤數量為 **5**。
10. 在此範例中，標籤順序使用預設選項「**順向**」。

選取適合您要用於列印標籤之標籤紙和底材紙匣的標籤順序。

11. 指定「輸出紙匣」以剔除未使用的標籤。(此選項將依印表機而有所不同)。
12. 繼續指定所有其他設定，包括底材、紙匣或紙張型錄。
13. 完成所有需要的設定後，請按一下「底材預設值」旁的「**磁碟**」圖示。
14. 將預設值命名為「**5 組標籤**」，然後按一下「**確定**」。
15. 選取的底材預設值將顯示「**5 組標籤**」。

「底材預設值」將儲存標籤範本設定以供日後工作使用。您可以針對各種標籤底材儲存多個預設值。

16. 按一下「**確定**」以結束「編輯標籤」視窗。
17. 在「設定」窗格中，指定所有其他設定。
18. 按一下「**檔案**」>「**儲存**」。
19. **儲存**為標準工作，然後按一下「**確定**」。
20. 按一下「**檔案**」>「**結束**」以關閉 JobMaster，或者按一下角落的紅色 **X** 圖示。
21. 此工作已準備就緒可供列印。

EFI 助力成功。

我們致力於標牌、包裝、紡織品、瓷磚以及個性化文檔研發出突破性技術，憑藉種類繁多的印表機、墨水、數位化前端以一套全面的業務流程和生產工作流程套件，即簡化整體生產流程又可相互無縫連接，提升您的競爭力以及工作效率。更多資訊請訪問 www.efi.com 或撥打 +86 21 6319 0058。



Nothing herein should be construed as a warranty in addition to the express warranty statement provided with EFI products and services.

The APPS logo, AutoCal, Auto-Count, Balance, Best, the Best logo, BESTColor, BioVu, BioWare, ColorPASS, Colorproof, ColorWise, Command WorkStation, CopyNet, Cretachrom, Cretaprint, the Cretaprint logo, Cretaprinter, Cretaroller, DockNet, Digital StoreFront, DirectSmile, DocBuilder, DocBuilder Pro, DocStream, DSFdesign Studio, Dynamic Wedge, EDOX, EFI, the EFI logo, Electronics For Imaging, Entrac, EPCount, EPPhoto, EPRegister, EPStatus, Estimate, ExpressPay, Fabrivu, Fast-4, Fiery, the Fiery logo, Fiery Driven, the Fiery Driven logo, Fiery JobFlow, Fiery JobMaster, Fiery Link, Fiery Prints, the Fiery Prints logo, Fiery Spark, FreeForm, Hagen, Inktenity, Inkware, Jettrion, the Jettrion logo, LapNet, Logic, MiniNet, Monarch, MicroPress, OneFlow, Pace, PhotoXposure, Printcafe, PressVu, PrinterSite, PrintFlow, PrintMe, the PrintMe logo, PrintSmith, PrintSmith Site, PrintStream, Print to Win, Prograph, PSI, PSI Flexo, Radius, Rastek, the Rastek logo, Remoteproof, RIPChips, RIP-While-Print, Screenproof, SendMe, Sincrolor, Splash, Spot-On, TrackNet, UltraPress, UltraTex, UltraVu, UV Series 50, VisualCal, VUTEk, the VUTEk logo, and WebTools are trademarks of Electronics For Imaging, Inc. and/or its wholly owned subsidiaries in the U.S. and/or certain other countries.