

# FS200 操作说明： 小册子制作



# FS200 “小册子制作” 操作说明

## 功能概述

Fiery® “小册子制作” 是基于驱动程序的拼版工具，允许用户从任何应用程序以小册子样式打印具有多个页面的打印作业，而无需依赖更高级的拼版程序。

“小册子制作” 允许用户通过直观的图形向导工作流程直观地导航，并为作业选择合适的小册子类型和子选项。该工具可从 Job Properties 或 EFI™ 驱动程序启动。

“小册子制作” 4.0 版本提供了指定源文档页码的交互式可视方法，可进行封页分页，从而将正确的页码与正确的封页关联。

## 目标

- 创建鞍式装订小册子版面

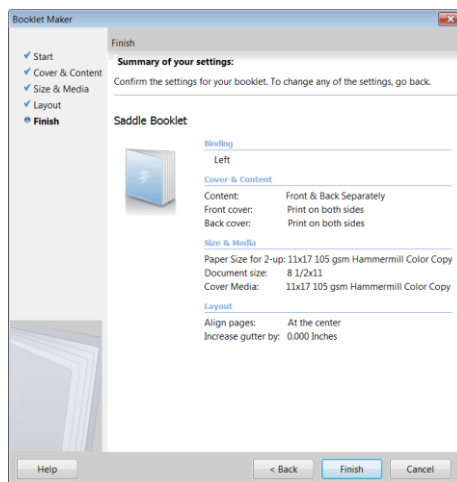
## 其他资源

有关其他软件的下载、培训资源和更多信息，请前往 [Fiery 联机资源](#)。

## 开始之前

- 打开 Fiery Command WorkStation® 5.7 或更高版本，并连接至至少一台运行 Fiery FS200/FS200 Pro 的 Fiery server。
- 在运行 Command WorkStation 的计算机上激活 Fiery Impose 许可证。
- 将示例文件  
**FS200\_FGS\_booklet\_no\_spread\_LTR\_SAMPLE.pdf** 或 **FS200\_FGS\_booklet\_no\_spread\_A4-SAMPLE.pdf** 放入 Fiery server “保留” 队列中。将文件拖放到 Command WorkStation “保留” 列表中，或使用 Command WorkStation “导入” 菜单项。
- 确保打印机和 Fiery Server 已在打印任何输出前校准。

每种打印机引擎配置和打印完成后的文档的流程有所不同。请参阅将用于本“操作指南”的打印机和 Fiery server 的用户文件。



## 创建鞍式装订小册子版面

1. 在 Command WorkStation “保留” 列表中选择 **FS200\_FGS\_booklet\_no\_spread\_LTR\_SAMPLE.pdf** 或 **FS200\_FGS\_booklet\_no\_spread\_A4-SAMPLE.pdf** 文件。然后右键单击并选择**属性**。
2. 在 Job Properties 窗口中，单击**版面**图标。然后单击**小册子**。
3. 要使用“小册子制作”向导创建小册子版面，单击**启用向导**。
4. 选择要创建的小册子类型。本示例中，选择**鞍式装订**和**左侧**。然后单击**下一步继续**。
5. 对于**封页和目录来源**的“来自文档”，单击**封面和封底分离**。
6. 对于外封页区域，保留**打印封面**和**打印封底**的默认设置。
7. 对于内封页区域，选择**打印封面**和**打印封底**复选框。然后单击**下一步继续**。
8. 对于大小和纸张，为小册子的正文选择纸张大小。在本例中，选择 **11x17** 或 **A3**，或为二合一纸张大小指定合适的 Paper Catalog 纸张。
9. 为封页选择纸张大小。在本例中，单击**定义封页**并选择 **11x17** 或 **A3**，或指定合适的纸张。然后单击**下一步继续**。
10. 在“版面”中，正文对齐选择**居中**。然后单击**下一步继续**。
11. 查看设置并单击**完成**，关闭“小册子制作”向导。
12. 如果打印机支持鞍式装订输出处理器，单击**输出处理**图标。
13. 指定将正确创建折叠的装订小册子的**折叠**、**订书机模式**、**折叠顺序**和**输出交付**选项。对于正确完成小册子，每款打印机都有其自己独特的设置。
14. 指定您想要的任何其他 Job Properties 设置，例如**专家色**设置。
15. 如果要保存这些设置供将来使用，可另存为预设。有关保存服务器预设的更多信息，请参见“**如何管理 Command WorkStation 中的作业**”。
16. 单击**打印**，将作业提交至打印机。

## EFI 助力成功。

我们致力于标牌、包装、纺织品、瓷砖以及个性化文档研发出突破性技术，凭借种类繁多的打印机、墨水、数字化前端以一套全面的业务流程和生产工作流程套件，即简化整体生产流程又可相互无缝连接，提升您的竞争力以及工作效率。更多信息请访问 [www.efi.com](http://www.efi.com) 或拨打 +86 21 6319 0058。



Nothing herein should be construed as a warranty in addition to the express warranty statement provided with EFI products and services.

The APPS logo, AutoCal, Auto-Count, Balance, Best, the Best logo, BESTColor, BioVu, BioWare, ColorPASS, Colorproof, ColorWise, Command WorkStation, CopyNet, Cretachrom, Cretaprint, the Cretaprint logo, Cretaprinter, Cretaroller, DockNet, Digital StoreFront, DirectSmile, DocBuilder, DocBuilder Pro, DocStream, DSFdesign Studio, Dynamic Wedge, EDOX, EFI, the EFI logo, Electronics For Imaging, Entrac, EPCount, EPPhoto, EPRegister, EPStatus, Estimate, ExpressPay, Fabrivid, Fast-4, Fiery, the Fiery logo, Fiery Driven, the Fiery Driven logo, Fiery JobFlow, Fiery JobMaster, Fiery Link, Fiery Prints, the Fiery Prints logo, Fiery Spark, FreeForm, Hagen, Inktenzity, Inkware, Jetrion, the Jetrion logo, LapNet, Logic, MiniNet, Monarch, MicroPress, OneFlow, Pace, PhotoXposure, Printcafe, PressVu, PrinterSite, PrintFlow, PrintMe, the PrintMe logo, PrintSmith, PrintSmith Site, PrintStream, Print to Win, Prograph, PSI, PSI Flexo, Radius, Rastek, the Rastek logo, Remoteproof, RIPChips, RIP-While-Print, Screenproof, SendMe, Sincrolor, Splash, Spot-On, TrackNet, UltraPress, UltraTex, UltraVu, UV Series 50, VisualCal, VUTEk, the VUTEk logo, and WebTools are trademarks of Electronics For Imaging, Inc. and/or its wholly owned subsidiaries in the U.S. and/or certain other countries.