

FS200 操作說明： Booklet Maker



FS200 操作說明：Booklet Maker

功能概覽

Fiery® Booklet Maker 是一種驅動程式導向的落版工具，可讓使用者以手冊樣式透過任何應用程式列印一個列印工作的多個頁面，無需使用更進階的落版程式。

Booklet Maker 可讓使用者透過直覺式圖形精靈工作流程直觀地瀏覽，並為工作選取適當的手冊類型與子選項。並可由「工作屬性」或 EFI™ 驅動程式啟動。

Booklet Maker v4.0 提供視覺化直觀方式為封面分頁指定來源文件的頁碼，使其能夠透過正確的封面/封底頁與正確的頁碼建立關聯。

目標

- 建立鞍式裝訂手冊版面配置

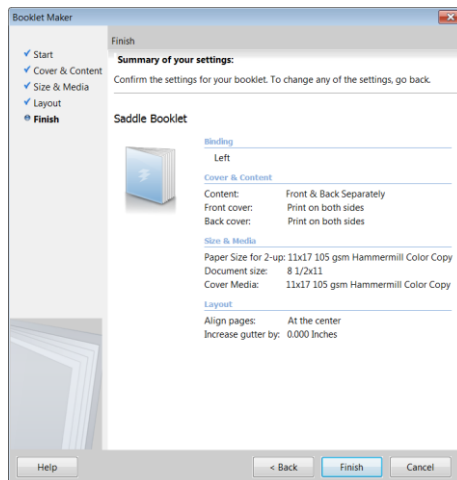
其他資源

如需其他軟體下載、訓練等更多資源，請移至 [Fiery 線上資源](#)。

在您開始之前

- 開啟 Fiery Command WorkStation® 5.7 或更新版，並連線到至少一個執行 Fiery FS200/FS200 Pro 的 Fiery 伺服器。
- 在執行 Command WorkStation 的電腦中啟用 Fiery Impose 授權。
- 將樣本檔案 **FS200_FGS_booklet_no_spread_LTR_SAMPLE.pdf** 或 **FS200_FGS_booklet_no_spread_A4-SAMPLE.pdf** 置於 Fiery 伺服器的「保留」佇列。將檔案拖曳至 Command WorkStation 的「已保留」清單，或使用 Command WorkStation「匯入」功能表選項。
- 確認印表機和 Fiery 伺服器在列印任何輸出前已經過校正。

對於設定及列印加工文件，每個列印引擎各有不同的程序。請查閱使用者說明文件，瞭解本操作說明指南所使用的印表機與 Fiery 伺服器。



建立鞍式裝訂手冊版面配置

1. 選取 Command WorkStation 「已保留」清單中的 FS200_FGS_booklet_no_spread_LTR_SAMPLE.pdf 或 FS200_FGS_booklet_no_spread_A4-SAMPLE.pdf 檔案。然後按滑鼠右鍵選取「屬性」。
2. 在「工作屬性」視窗中，按一下「版面配置」圖示。然後按一下「手冊」。
3. 若要使用「手冊製作器」精靈建立手冊版面配置，請按一下「啟動精靈」。
4. 選取要建立的手冊類型。在此範例中，請選取「鞍式」與「左」。然後按「下一步」繼續。
5. 若是「封面/封底與內容來源」，請按一下文件的「封面和封底分開」。
6. 若是「外側封面」區域，請保留「列印封面」與「列印封底」的預設設定值。
7. 若是「封面/封底內側」區域，請選取「列印封面」與「列印封底」核取方塊。然後按「下一步」繼續。
8. 若是「尺寸和底材」，請針對手冊「內文」選取紙張的「紙張尺寸」。在此範例中，選取「11x17」或「A3」，或針對「紙張尺寸」指定適當的「紙張型錄」底材以供雙頁使用。
9. 選取封面/封底要使用的紙張尺寸。在此範例中，按一下「定義封面」並選取「11x17」或「A3」，或指定適當的底材。然後按「下一步」繼續。
10. 在「版面配置」中，針對內文對齊方式選取「在中間」。然後按「下一步」繼續。
11. 請檢閱設定，並按一下「完成」，關閉「手冊製作器」精靈。
12. 如果印表機支援鞍式裝訂加工機，請按一下「加工」圖示。
13. 指定「摺頁」、「釘裝器模式」、「摺頁順序」與「輸出傳送」選項，以正確建立摺頁與裝訂的手冊。每台印表機有專屬的設定以正確完成手冊。
14. 指定您所需的所有其他「工作屬性」，例如「專家色彩」設定。
15. 如果想要儲存這些設定以供日後使用，請儲存為預設值。如需有關如何儲存伺服器預設值的更多資訊，請參閱如何在 Command WorkStation 中管理工作。
16. 按一下「列印」，將工作提交至印表機。

EFI 助力成功。

我們致力於標牌、包裝、紡織品、瓷磚以及個性化文檔研發出突破性技術，憑藉種類繁多的印表機、墨水、數位化前端以一套全面的業務流程和生產工作流程套件，即簡化整體生產流程又可相互無縫連接，提升您的競爭力以及工作效率。更多資訊請訪問 www.efi.com 或撥打 +86 21 6319 0058。



Nothing herein should be construed as a warranty in addition to the express warranty statement provided with EFI products and services.

The APPS logo, AutoCal, Auto-Count, Balance, Best, the Best logo, BESTColor, BioVu, BioWare, ColorPASS, Colorproof, ColorWise, Command WorkStation, CopyNet, Cretachrom, Cretaprint, the Cretaprint logo, Cretaprinter, Cretaroller, DockNet, Digital StoreFront, DirectSmile, DocBuilder, DocBuilder Pro, DocStream, DSFdesign Studio, Dynamic Wedge, EDOX, EFI, the EFI logo, Electronics For Imaging, Entrac, EPCount, EPPhoto, EPRegister, EPStatus, Estimate, ExpressPay, Fabrivu, Fast-4, Fiery, the Fiery logo, Fiery Driven, the Fiery Driven logo, Fiery JobFlow, Fiery JobMaster, Fiery Link, Fiery Prints, the Fiery Prints logo, Fiery Spark, FreeForm, Hagen, Inktenzity, Inkware, Jetrion, the Jetrion logo, LapNet, Logic, MiniNet, Monarch, MicroPress, OneFlow, Pace, PhotoXposure, Printcafe, PressVu, PrinterSite, PrintFlow, PrintMe, the PrintMe logo, PrintSmith, PrintSmith Site, PrintStream, Print to Win, Prograph, PSI, PSI Flexo, Radius, Rastek, the Rastek logo, Remoteproof, RIPChips, RIP-While-Print, Screenproof, SendMe, Sincrolor, Splash, Spot-On, TrackNet, UltraPress, UltraTex, UltraVu, UV Series 50, VisualCal, VUTEk, the VUTEk logo, and WebTools are trademarks of Electronics For Imaging, Inc. and/or its wholly owned subsidiaries in the U.S. and/or certain other countries.