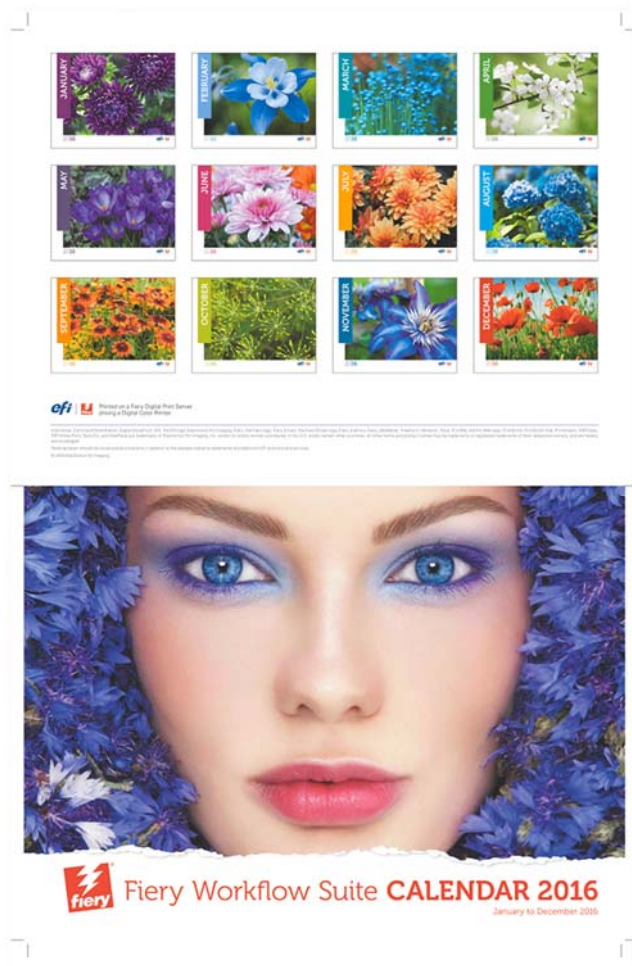


FS200-Anleitung:

Drucken von Kalenderbroschüren



FS200-Anleitung: Drucken von Kalenderbroschüren

Funktionsübersicht

Fiery® Impose ist eine serverbasierte Ausschießanwendung, die den Ausschießprozess rationalisiert und automatisiert, um eine effizientere Produktion zu ermöglichen. Impose ist ein anwenderfreundliches Softwarepaket für das Ausschießen mit echtem WYSIWIG und einer Vielzahl von Funktionen und Optionen. Impose ist ein Workflow, der auf dem Portable Document Format (PDF) von Adobe® beruht und es dem Anwender ermöglicht, eine unbegrenzte Anzahl an benutzerdefinierten Vorlagen und Schablonen zu erstellen.

Dokumente mit komplexen Anforderungen an die Weiterverarbeitung wie dieser Kalender sind ein gutes Beispiel für Anwendungen, die komplexe Aktivitäten für die Layoutvorbereitung umfassen, beispielsweise die Änderung der Ausrichtung bestimmter Seiten eines Auftrags.

Zielsetzung

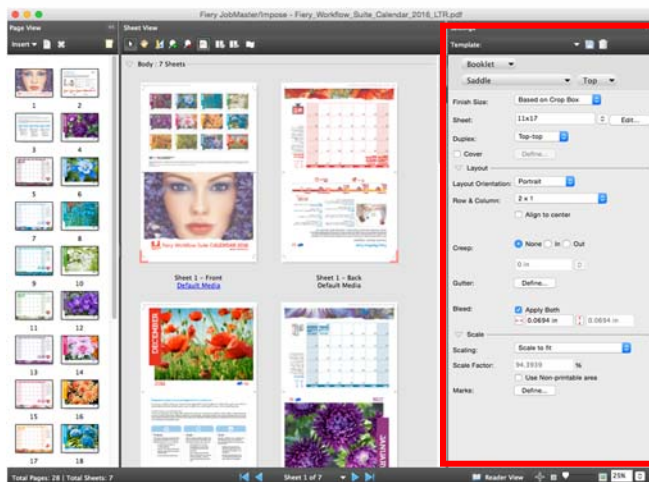
- Kalender in Fiery Impose
- Auftragseigenschaften einschließlich Endverarbeitung des ausgeschossenen Dokuments anwenden

Zusätzliche Ressourcen

Zusätzliche Software-Downloads, Schulungsunterlagen und weitere Informationen finden Sie auf [Fiery Online Resources](#).

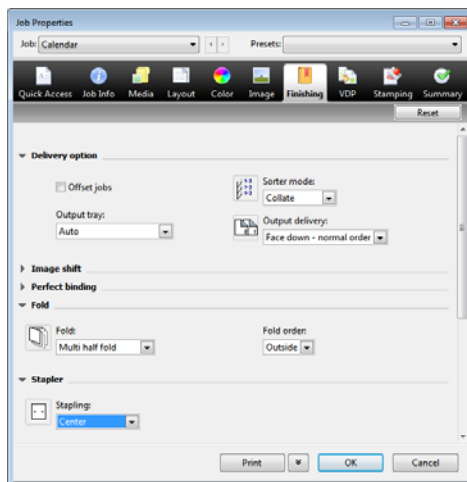
Vorbereitung

- Öffnen Sie Fiery Command WorkStation® 5.7 oder höher und schließen Sie mindestens einen Fiery Server an, der Fiery FS200/FS200 Pro unterstützt.
- Aktivieren Sie die Fiery Impose-Lizenz auf dem Computer mit der Command WorkStation.
- Transferieren Sie die Beispieldatei **Fiery_Workflow_Suite_Calendar_2016_LT R.pdf** oder **Fiery_Workflow_Suite_Calendar_2016_A4 .pdf** in die Auftragsliste „Angehalten“ auf dem Fiery Server. Ziehen Sie die Datei in die Auftragsliste „Angehalten“ der Command WorkStation oder verwenden Sie alternativ die Importfunktion von Command WorkStation.
- Vergewissern Sie sich, dass der Drucker und der Fiery Server kalibriert sind, bevor Sie Aufträge drucken.



Kalender in Fiery Impose

1. Wählen Sie die Datei **Fiery_Workflow_Suite_Calendar_2016_LTR.pdf** oder **Fiery_Workflow_Suite_Calendar_2016_A4.pdf** in der Auftragsliste „Angehalten“ der Command WorkStation aus. Klicken Sie mit der rechten Maustaste und wählen Sie **Ausschießen**.
2. Wählen Sie im Bereich „Einstellungen“ die Schablone **2-fach, Rückenheftung**.
3. Ändern Sie im Abschnitt „Broschüre“ die Option von „Links“ zu **Oben**.
4. Wählen Sie für „Seite“ **11 x 17** oder **A3** aus.
5. Wählen Sie unter **Layoutausrichtung** die Option **Querformat**.
6. Für die weiteren Einstellungen können die Standardeinstellungen übernommen werden.
7. Klicken Sie auf das Symbol **Speichern** im Bereich „Schablone“, um die neue Schablone für künftige Zwecke zu speichern.
8. Wenn sich das Fenster „Schablone speichern“ öffnet, geben Sie einen Namen für die Schablone ein. Geben Sie für dieses Beispiel **Kalender** ein und klicken Sie auf **OK**, wenn Sie fertig sind.
9. Speichern und benennen Sie den Auftrag.
10. Klicken Sie auf **Als normalen ausgeschossenen Auftrag speichern** und ändern Sie den Namen zu **Kalender**. Klicken Sie dann zum Abschluss auf **OK**.
11. Klicken Sie auf **Datei > Beenden** oder klicken Sie auf das rote **X** in der Ecke, um Fiery Impose zu schließen.
12. Der neue Auftrag wird in der Auftragsliste „Angehalten“ gespeichert.



Auftragseigenschaften einschließlich Endverarbeitung des ausgeschossenen Dokuments anwenden

Wenn Ihr Drucker über einen Rückheftungs-Finisher verfügt, verwenden Sie die folgenden Schritte als Richtlinie, um den Kalender als fertiges Dokument zu drucken. Jeder Drucker verwendet spezifische Einstellungen, um die Broschüre korrekt zu drucken oder fertig zu stellen. Wenn Sie über keinen Rückheftungs-Finisher verfügen, können Sie das Dokument drucken und einen Offline-Finisher verwenden, um den Auftrag abzuschließen.

1. Wählen Sie den Auftrag **Kalender** in der Auftragsliste „Angehalten“, klicken Sie mit der rechten Maustaste und Wählen Sie **Eigenschaften**.
2. Wenn sich das Fenster „Auftragseigenschaften“ öffnet, klicken Sie auf das Symbol **Endverarbeitung** und weisen Sie die entsprechenden Optionen zum Falzen, Heften, für die Seitenreihenfolge und das Ausgabefach für Ihren Drucker zu.
3. Wählen Sie **Drucken**, um die „Auftragseigenschaften“ zu schließen und Ihren Auftrag zu drucken.

EFI fuels success.

Wir entwickeln bahnbrechende Technologien für die Herstellung von Beschilderungen, Verpackungen, Textilien, Keramikfliesen und personalisierten Dokumenten mit einer breiten Palette an Druckern, Tinten, digitalen Front-End-Lösungen und einer umfassenden Suite an Business- und Produktions-Workflows zur Neugestaltung und Optimierung des gesamten Produktionsprozesses – für eine gesteigerte Wettbewerbsfähigkeit und mehr Produktivität. Weitere Informationen erhalten Sie auf der Website www.efi.com oder telefonisch unter 0800 183 0832 (Deutschland), 0800-802180 (Österreich), 0800 897 114 (Schweiz) oder +49 (0)2102 7454 100.



Nothing herein should be construed as a warranty in addition to the express warranty statement provided with EFI products and services.

The APPS logo, AutoCal, Auto-Count, Balance, Best, the Best logo, BESTColor, BioVu, BioWare, ColorPASS, Colorproof, ColorWise, Command WorkStation, CopyNet, Cretachrom, Cretaprint, the Cretaprint logo, Cretaprinter, Cretaroller, DockNet, Digital StoreFront, DirectSmile, DocBuilder, DocBuilder Pro, DocStream, DSFdesign Studio, Dynamic Wedge, EDOX, EFI, the EFI logo, Electronics For Imaging, Entrac, EPCount, EPPhoto, EPRegister, EPStatus, Estimate, ExpressPay, Fabrivid, Fast-4, Fiery, the Fiery logo, Fiery Driven, the Fiery Driven logo, Fiery JobFlow, Fiery JobMaster, Fiery Link, Fiery Prints, the Fiery Prints logo, Fiery Spark, FreeForm, Hagen, Inktenzity, Inkware, Jettrion, the Jettrion logo, LapNet, Logic, MiniNet, Monarch, MicroPress, OneFlow, Pace, PhotoXposure, Printcafe, PressVu, PrinterSite, PrintFlow, PrintMe, the PrintMe logo, PrintSmith, PrintSmith Site, PrintStream, Print to Win, Prograph, PSI, PSI Flexo, Radius, Rastek, the Rastek logo, Remoteproof, RIPChips, RIP-While-Print, Screenproof, SendMe, Sincrolor, Splash, Spot-On, TrackNet, UltraPress, UltraTex, UltraVu, UV Series 50, VisualCal, VUTEk, the VUTEk logo, and WebTools are trademarks of Electronics For Imaging, Inc. and/or its wholly owned subsidiaries in the U.S. and/or certain other countries.