

# Nasıl yapılır kılavuzu: Denetim çubuğunu özelleştirme

## Özelliğe genel bakış

Fiery® Control Bar Builder, özel denetim çubukları ve ana başlıklar oluşturma işlemini kolaylaştırır. Renk izleme ve işlem denetimi için idealdir. Denetim çubuğu, yazdırma işlemi boyunca renk tutarlılığı sağlar. İş özellikleri'ni kullanarak denetim çubuklarını seçebilir ve özelleştirebilirsiniz.

Control Bar Builder, uygulama veya hedef kitleye bağlı olarak farklı renk çubukları veya iş bilgileri gösteren bir WYSIWYG arabirimine sahiptir. Her özel denetim çubuğu tüm ortam boyutlarında kullanılabilir, bu sayede kurulum süresi azaltılır ve operatörün işi kolaylaştırılır.

Kullanıcılar yazı tipini, metin boyutunu, rengi ve çubuktaki bilgilerin sırasını özelleştirebilir. Denetim çubuğu, yaprağa dikey ya da yatay olarak ve farklı konumlara yerleştirilebilir. Fiery sürücüsü ve İş özellikleri, varsayılan denetim çubukları ve Control Bar Builder ile oluşturulan özel denetim çubuklarından birini seçmenize olanak tanır.

Control Bar Builder, farklı ortam boyutlarında denetim çubuğu yerleştirme ve içeriği konusunda esneklik sağlar. Belirli işlere ya da tüm üretim iş akışlarına yönelik renk tutarlılığı ve kalite kontrolü için özel denetim çubukları tasarlayabilirsiniz.

## Egzersiz hedefleri

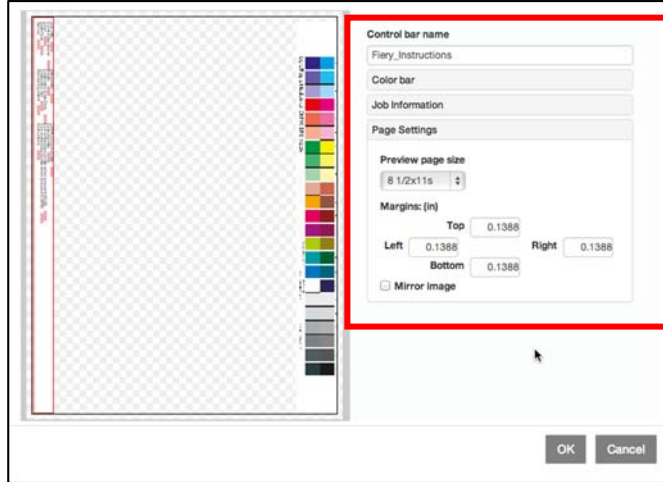
- Denetim çubuğunu özelleştirme
- Özel denetim çubuğunu uygulama

## Ek kaynaklar

Ek yazılım indirmeleri, eğitim kaynakları ve daha fazlası için [Fiery çevrimiçi kaynakları](#) bölümüne gidin

## Başlamadan önce

- Fiery Command WorkStation 5.7 ® veya sonraki sürümünü açın ve Fiery FS200 ya da FS200Pro çalıştıran en az bir Fiery'ye bağlayın.
- Fiery FS200'de Fiery Productivity Package ögesini etkinleştirin.
- Fiery System FS200 Pro'da Fiery Graphic Arts Package, Premium Edition ögesini etkinleştirin.
- Fiery sunucusu Tutuldu kuyruğuna aşağıdaki dosyaları yerleştirin. Dosyayı Command WorkStation Tutuldu listesine sürükleyin veya Command WorkStation AI menü seçeneğini kullanın.
  - **FS200\_FGS\_Flyer\_LTR\_SAMPLE.pdf** veya **FS200\_FGS\_Flyer\_A4\_SAMPLE.pdf**
  - **FS200\_FGS\_poster\_china\_11x17\_SAMPLE.pdf** veya **FS200\_FGS\_poster\_china\_A3\_SAMPLE.pdf**



## Denetim çubuğunu özelleştirme

1. **Cihaz merkezi** sekmesini seçin.
2. **Renk kurulumu** sekmesini seçin.
3. **Denetim çubuğu** seçeneğini tıklatın.
4. **Yeni oluştur** seçeneğini tıklatın.
5. **Denetim çubuğu adı** alanına denetim çubuğu için bir ad girin. Bu örnek için **Fiery\_Talimatlar** yazın.
6. Renk çubuğu bölümünde **Renk çubuğu** onay kutusunu işaretleyin.
7. Bir renk çubuğu seçin.
8. Renk çubuğu konumunu sağ tarafa taşımak için yerleştirme ok tuşlarını kullanın.

*Eklenen renk çubuğunu açılır menü ile değiştirebilir veya özel bir renk çubuğuna göz atmak için + simgesini seçebilirsiniz.*

9. **İş bilgileri** bölümüne tıklatarak **İş bilgileri** onay kutusunu işaretleyin.
10. Bilgi seçimi sekmesinde, dahil edilecek öğeleri tanımlayarak listeli sırayı değiştirin.

*Kullanılabilir seçenekler, İş bilgisi, Görüntü, Renk ve Genel kategorilerindedir. Bir öğeyi listede yukarı veya aşağı taşımak için öğeyi seçerek ok tuşlarını kullanın. İlave öğeler eklemek ve tüm öğe seçeneklerini görüntülemek için + tuşunu kullanın. Bir öğeyi kaldırmak için öğeyi seçtikten sonra – tuşunu kullanın.*

11. Aşağıdaki öğeleri listeye eklemek için + simgesini tıklatın.
  - a. Seçenekler listesini görüntülemek için Genel okunu tıklatın. Birden fazla seçenek onay kutusunu işaretleyin.
  - b. Seçenekler listesini görüntülemek için İş bilgisi okunu tıklatın. **Talimatlar** onay kutusunu işaretleyin.
  - c. Seçenekler listesini görüntülemek için Renk okunu tıklatın. Birden fazla seçenek onay kutusunu işaretleyin.
  - d. İşlem tamamlandığında **Tamam** düğmesini tıklatın.
12. **Denetim çubuğu adını** İş başlığı altına taşımak için ok tuşlarını kullanın.

13. **Metin denetimleri** sekmesini tıklatarak **Yazı tipi**, **boyut** ve **renk** seçeneklerini dilediğiniz şekilde değiştirin.
14. Yerleştirme konumunu, okları kullanarak sol kenar olacak şekilde değiştirin.
15. **Sayfa ayarları** ögesini tıklatın.
16. Önizleme sayfası boyutunda **8 1/2 x 11** veya **A4** seçimini yapın. Denetim çubuğu yerleşimini önizlemeye kaydedin.
17. Önizleme sayfası boyutunda **12x18** veya **SRA3** seçimini yapın. Denetim çubuğu yerleşimini önizlemeye kaydedin.
18. Tüm seçenekleri özelleştirdikten sonra **Tamam** düğmesini tıklatın.
19. Yeni denetim çubuğu artık Denetim çubuğu listesinde görünür.
20. Sonraki bölümde, yeni denetim çubuğunu birden fazla işe uygulayacaksınız.

## Özel bir denetim çubuğu uygulama

1. Command WorkStation Tutuldu listesinde **FS200\_FGS\_Flyer\_LTR\_SAMPLE.pdf** ve **FS200\_FGS\_poster\_china\_11x17\_SAMPLE.pdf** veya **FS200\_FGS\_Flyer\_A4\_SAMPLE.pdf** **FS200\_FGS\_poster\_china\_A3\_SAMPLE.pdf** dosyalarını seçin.
2. Ardından sağ tıklayarak **İş özellikleri** seçimini yapın.
3. **İş bilgisi** simgesini tıklatın.
4. Talimatlar alanındaki İş notları altına **Bu baskıları John Smith'e göster** yazın.
5. Raporlama altından **Fiery\_Talimatlar** adlı Denetim çubuğu'nu seçin.
6. İş özellikleri'nin sol üst köşesinde, seçili İş **Tümü (2)** seçiminden **FS200\_FGS\_poster\_china\_11x17\_SAMPLE.pdf** veya **FS200\_FGS\_poster\_china\_A3\_SAMPLE.pdf** dosyası seçimine değiştirin.
  - a. **Ortam** simgesini tıklatın.
  - b. Dosyayı **13x19** veya **SRA3** ortamında yazdırmak için ortam seçeneklerini veya Paper Catalog seçeneğini belirleyin.
7. İş özellikleri'nin sol üst köşesinde **Tümü (2)** seçimini yapın.
8. Her iki iş de seçildiğinde **Yazdır** düğmesini tıklatın. Buna alternatif olarak, sonuçları Önizleme'de görüntülemek için **İşle ve tut** seçeneğini belirleyin.
9. Sonuçlar, farklı ortam boyutlarında aynı denetim çubuğu kullanılarak yazdırılan her iki işi de gösterir.

## EFI başarıya ulaştırır.

EFI en yeni ve gelişmiş teknolojiye sahip poster baskısı için geniş formatlı inkjet yazıcılar, ambalaj, tekstil ve seramik sektörleri için dijital baskı sistemleri ve mürekkeplerini üretir. Bunların yanında baskı sunucu sistemleri, kişiye özel dokümanlar, üretim ve rekabet gücünüzü arttıracak iş yönetim ve iş akışı çözümleri geliştirmektedir. Daha geniş bilgi için [www.efi.com](http://www.efi.com) sitesini ziyaret edebilir veya +31(20)20658 8000 nolu telefonu arayabilirsiniz.



Nothing herein should be construed as a warranty in addition to the express warranty statement provided with EFI products and services.

The APPS logo, AutoCal, Auto-Count, Balance, Best, the Best logo, BESTColor, BioVu, BioWare, ColorPASS, Colorproof, ColorWise, Command WorkStation, CopyNet, Cretachrom, Cretaprint, the Cretaprint logo, Cretaprinter, Cretaroller, DockNet, Digital StoreFront, DirectSmile, DocBuilder, DocBuilder Pro, DocStream, DSFdesign Studio, Dynamic Wedge, EDOX, EFI, the EFI logo, Electronics For Imaging, Entrac, EPCount, EPPhoto, EPRegister, EPStatus, Estimate, ExpressPay, Fabrivid, Fast-4, Fiery, the Fiery logo, Fiery Driven, the Fiery Driven logo, Fiery JobFlow, Fiery JobMaster, Fiery Link, Fiery Prints, the Fiery Prints logo, Fiery Spark, FreeForm, Hagen, Inktenzity, Inkware, Jettrion, the Jettrion logo, LapNet, Logic, MiniNet, Monarch, MicroPress, OneFlow, Pace, PhotoXposure, Printcafe, PressVu, PrinterSite, PrintFlow, PrintMe, the PrintMe logo, PrintSmith, PrintSmith Site, PrintStream, Print to Win, Prograph, PSI, PSI Flexo, Radius, Rastek, the Rastek logo, Remoteproof, RIPChips, RIP-While-Print, Screenproof, SendMe, Sincrolor, Splash, Spot-On, TrackNet, UltraPress, UltraTex, UltraVu, UV Series 50, VisualCal, VUTEk, the VUTEk logo, and WebTools are trademarks of Electronics For Imaging, Inc. and/or its wholly owned subsidiaries in the U.S. and/or certain other countries.