

Procedimiento para FS200:

Producir blocs de notas



Procedimiento para FS200: Producir blocs de notas

Descripción de la característica

Las libretas o blocs de notas tienen un número ilimitado de usos que incluyen libretas para tomar notas o mensajes, formularios y libretas personalizadas como material de publicidad promocional.

El servidor Fiery® puede automatizar la producción de la impresión de libretas. La característica Pad Printing minimiza la clasificación manual de la salida impresa y hace posible imprimir proyectos grandes y pequeños con tantas hojas y tamaños como desee. Desde pequeñas libretas de bolsillo hasta grandes calendarios de escritorio, Pad Printing le permite crear rápida y fácilmente libretas con cualquier número de páginas.

Objetivos

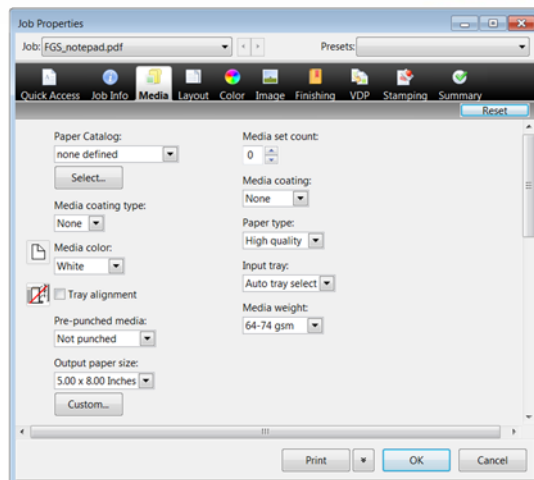
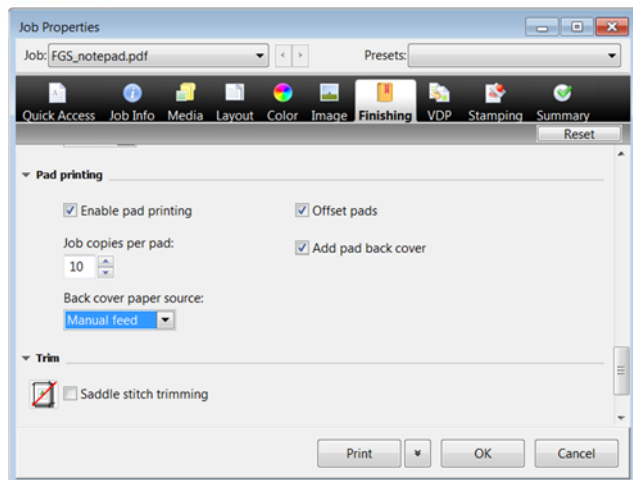
- Flujo de trabajo de Impresión de libreta

Recursos adicionales

Para obtener descargas de software, recursos de formación y mucho más, vaya a [Recursos en línea de Fiery](#).

Antes de comenzar

- Fiery Command WorkStation 5.7® o una versión posterior debe estar abierto y conectado a, al menos, un servidor Fiery en el que se esté ejecutando Fiery FS200 Pro.
- Coloque el archivo de ejemplo **FGS_notepad.pdf** en la cola En espera del servidor Fiery. Arrastre el archivo a la lista En espera de Command WorkStation o utilice la opción de menú Importar de Command WorkStation.
- Asegúrese de que la impresora y el servidor Fiery hayan sido calibrados antes de imprimir nada.



Flujo de trabajo de Impresión de libreta

1. Seleccione el archivo **FGS_notepad.pdf** en la lista En espera de Command Workstation. A continuación, haga clic con el botón derecho para seleccionar **Propiedades**.
2. En la ventana Propiedades del trabajo, haga clic en el icono **Terminación**.
3. Desplácese hacia abajo hasta Pad Printing y seleccione la casilla de verificación **Habilitar Pad Printing**.
4. Introduzca **10** en Copias del trabajo por libreta. El número de copias puede ser 1-999.
5. Seleccione la casilla de verificación **Libretas con desplazamiento**.
6. Seleccione la casilla de verificación **Agregar contraportada de libreta**.

La opción Agregar contraportada de libreta no está disponible en todas las impresoras. Cuando utilice esta opción, también puede usar la opción Origen del papel de contraportada para especificar el tipo de papel de la cubierta.

7. Si su impresora es compatible con la opción Agregar contraportada de libreta, seleccione la bandeja de **Origen del papel de contraportada**.
8. Haga clic en el icono **Papel** y seleccione las opciones de papel adecuadas para su flujo de trabajo.
9. Haga clic en **Imprimir**.

EFI impulsa su éxito.

Desarrollamos tecnologías innovadoras para la fabricación de señalización, embalaje, textiles, baldosas de cerámica y documentos personalizados, con una amplia gama de impresoras, tintas, sistemas frontales digitales y un conjunto completo empresarial y de producción que transforma y agiliza todo el proceso de producción para aumentar así su competitividad y potenciar la productividad. Visite www.efi.com o llame al 900 838078 (España) para más información.



Nothing herein should be construed as a warranty in addition to the express warranty statement provided with EFI products and services.

The APPS logo, AutoCal, Auto-Count, Balance, Best, the Best logo, BESTColor, BioVu, BioWare, ColorPASS, Colorproof, ColorWise, Command WorkStation, CopyNet, Cretachrom, Cretaprint, the Cretaprint logo, Cretaprinter, Cretaroller, DockNet, Digital StoreFront, DirectSmile, DocBuilder, DocBuilder Pro, DocStream, DSFdesign Studio, Dynamic Wedge, EDOX, EFI, the EFI logo, Electronics For Imaging, Entrac, EPCount, EPPhoto, EPRegister, EPStatus, Estimate, ExpressPay, Fabrivu, Fast-4, Fiery, the Fiery logo, Fiery Driven, the Fiery Driven logo, Fiery JobFlow, Fiery JobMaster, Fiery Link, Fiery Prints, the Fiery Prints logo, Fiery Spark, FreeForm, Hagen, InktenSity, Inkware, Jettrion, the Jettrion logo, LapNet, Logic, MiniNet, Monarch, MicroPress, OneFlow, Pace, PhotoXposure, Printcafe, PressVu, PrinterSite, PrintFlow, PrintMe, the PrintMe logo, PrintSmith, PrintSmith Site, PrintStream, Print to Win, Prograph, PSI, PSI Flexo, Radius, Rastek, the Rastek logo, Remoteproof, RIPChips, RIP-While-Print, Screenproof, SendMe, Sincrolor, Splash, Spot-On, TrackNet, UltraPress, UltraTex, UltraVu, UV Series 50, VisualCal, VUTEk, the VUTEk logo, and WebTools are trademarks of Electronics For Imaging, Inc. and/or its wholly owned subsidiaries in the U.S. and/or certain other countries.