

# Guide pratique FS200 : Production de blocs-notes



# Guide pratique FS200 : Production de blocs-notes

## Présentation des fonctionnalités

Les blocs de feuilles ou bloc-notes servent pour de multiples usages, notamment comme blocs-mémos, blocs-notes, formulaires et blocs-notes personnalisés utilisés comme matériel promotionnel.

Le serveur Fiery® permet d'automatiser le processus d'impression de blocs-notes. La fonction d'impression Bloc-notes réduit l'assemblage manuel de la sortie imprimée et permet de produire des projets, grands ou petits, quel que soit le nombre de feuilles ou le format. Depuis les petits blocs-notes de poche jusqu'aux grands sous-mains calendriers de bureau, Pad Printing vous permettra de créer de manière rapide et facile des blocs de feuilles d'un nombre illimité de pages.

## Objectifs

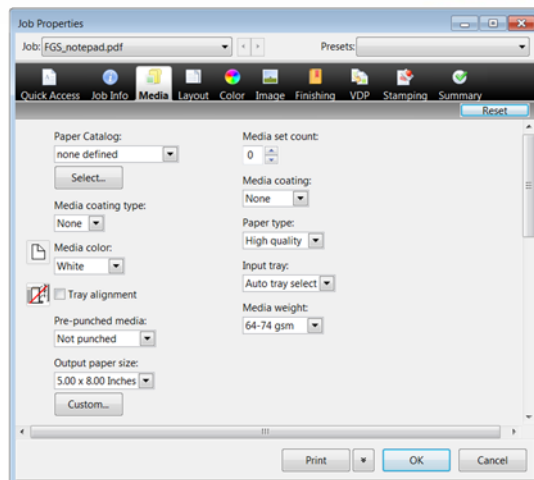
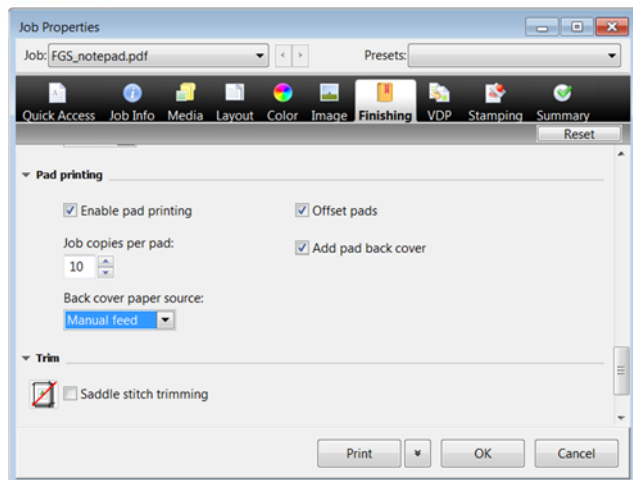
- Flux d'impression de blocs-notes

## Ressources supplémentaires

Pour télécharger davantage de logiciels, de ressources de formation et plus encore, rendez-vous sur la page [Ressources Fiery en ligne](#).

## Avant de commencer

- Ouvrez Fiery Command WorkStation® 5.7 ou une version ultérieure et connectez-la à au moins un serveur Fiery exécutant Fiery FS200 Pro.
- Placez le fichier d'exemple **FGS\_notepad.pdf** dans la file Mise en attente du serveur Fiery. Faites glisser le fichier dans la liste En attente de la Command WorkStation ou utilisez son option de menu Importer.
- Avant de lancer une tâche d'impression, assurez-vous que l'imprimante et le serveur Fiery ont bien été calibrés.



## Flux d'impression de blocs-notes

1. Sélectionnez le fichier **FGS\_notepad.pdf** dans la liste des tâches En attente de la Command WorkStation. Cliquez avec le bouton droit de la souris pour sélectionner **Propriétés**.
2. Dans la fenêtre Propriétés de la tâche, cliquez sur l'icône **Finition**.
3. Faites défiler jusqu'à la fonction Impression Bloc-notes et sélectionnez la case **Activer l'impression bloc-notes**.
4. Pour Copies de tâche par bloc-notes, entrez **10**. Le nombre de copies peut aller de 1 à 999.
5. Cochez la case **Décaler les blocs-notes**.
6. Cochez la case **Ajouter une couverture de dessous au bloc-notes**.

*L'option Ajouter une couverture de dessous au bloc-notes n'est pas disponible sur toutes les imprimantes. Vous pouvez associer cette option à l'option Source papier couv. de dessous pour définir un support de couverture.*

7. Si votre imprimante prend l'option Ajouter couverture de dessous en charge, sélectionnez le bac correspondant à la **Source papier couv. de dessous**.
8. Sélectionnez l'icône **Support** et choisissez les options de support appropriées pour votre flux de production.
9. Cliquez sur **Imprimer**.

## EFI, moteur de votre réussite.

Nous développons des technologies révolutionnaires pour la fabrication de produits signalétiques, le packaging, les textiles, les carrelages en céramique ainsi que les documents personnalisés, grâce à un large éventail d'imprimantes, d'encre, de solutions frontales numériques et à une suite complète de flux de production et de travail vous permettant de transformer et de simplifier l'intégralité du processus de production, et ainsi d'améliorer votre compétitivité et de renforcer votre productivité. Rendez-vous à l'adresse [www.efi.com](http://www.efi.com) ou composez le 0805-080318 (France), 0800-897-114 (Suisse) ou le +32 2 749 9426 (Belgique) pour plus d'informations.



Nothing herein should be construed as a warranty in addition to the express warranty statement provided with EFI products and services.

The APPS logo, AutoCal, Auto-Count, Balance, Best, the Best logo, BESTColor, BioVu, BioWare, ColorPASS, Colorproof, ColorWise, Command WorkStation, CopyNet, Cretachrom, Cretaprint, the Cretaprint logo, Cretaprinter, Cretaroller, DockNet, Digital StoreFront, DirectSmile, DocBuilder, DocBuilder Pro, DocStream, DSFdesign Studio, Dynamic Wedge, EDOX, EFI, the EFI logo, Electronics For Imaging, Entrac, EPCount, EPPhoto, EPRegister, EPStatus, Estimate, ExpressPay, Fabrivid, Fast-4, Fiery, the Fiery logo, Fiery Driven, the Fiery Driven logo, Fiery JobFlow, Fiery JobMaster, Fiery Link, Fiery Prints, the Fiery Prints logo, Fiery Spark, FreeForm, Hagen, Inktenzity, Inkware, Jettrion, the Jettrion logo, LapNet, Logic, MiniNet, Monarch, MicroPress, OneFlow, Pace, PhotoXposure, Printcafe, PressVu, PrinterSite, PrintFlow, PrintMe, the PrintMe logo, PrintSmith, PrintSmith Site, PrintStream, Print to Win, Prograph, PSI, PSI Flexo, Radius, Rastek, the Rastek logo, Remoteproof, RIPChips, RIP-While-Print, Screenproof, SendMe, Sincrolor, Splash, Spot-On, TrackNet, UltraPress, UltraTex, UltraVu, UV Series 50, VisualCal, VUTEk, the VUTEk logo, and WebTools are trademarks of Electronics For Imaging, Inc. and/or its wholly owned subsidiaries in the U.S. and/or certain other countries.