

FS200 사용 방법: 메모장 생성



FS200 사용 방법: 메모장 생성

기능 개요

패드 또는 메모장은 메모 또는 메시지 패드, 양식 및 홍보용 광고 자료를 위한 맞춤형 메모장을 포함하여 무한한 용도로 사용할 수 있습니다.

Fiery® 서버는 패드 인쇄 생산을 자동화할 수 있습니다. **Pad Printing** 기능은 인쇄된 출력을 손으로 직접 분류하는 작업을 최소화하고 원하는 수의 시트와 크기로 대규모 또는 소규모 프로젝트를 인쇄할 수 있게 해줍니다. 주머니 크기의 작은 메모장부터 큰 탁상용 달력에 이르기까지, **Pad Printing** 을 사용하면 페이지 수에 관계없이 손쉽게 패드를 만들 수 있습니다.

목표

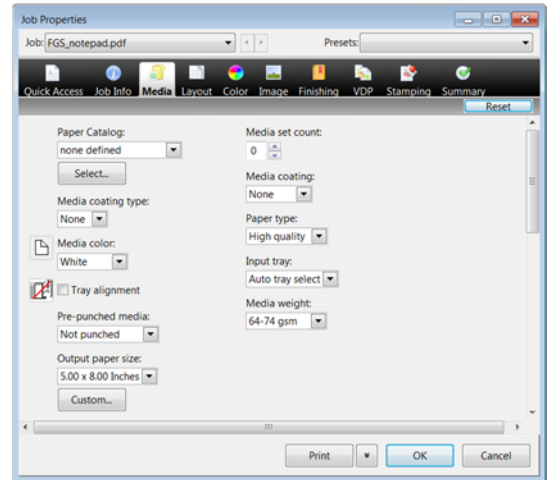
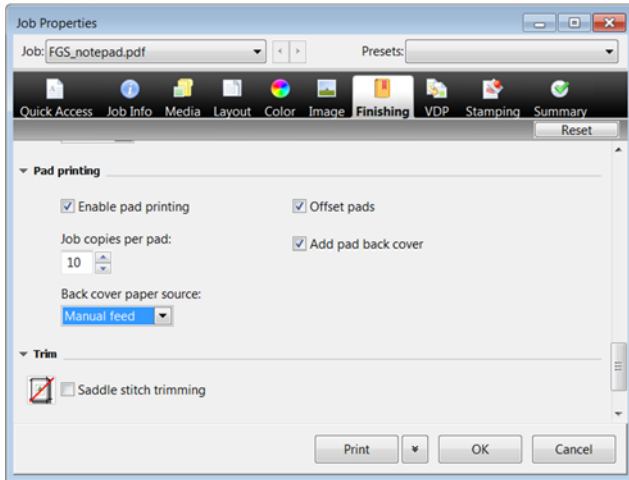
- Pad Printing 워크플로우

추가 리소스

추가 소프트웨어 다운로드, 교육 리소스 등을 보려면 [Fiery 온라인 리소스](#)를 방문하십시오.

시작하기 전에

- Fiery Command WorkStation® 5.7 이상을 열고 Fiery FS200 Pro 를 실행하는 하나 이상의 Fiery server 에 연결합니다.
- Fiery server 대기 대기열에 샘플 파일 **FGS_notepad.pdf** 를 넣습니다. Command WorkStation 보류 목록으로 파일을 끌어오거나 Command WorkStation 가져오기 메뉴 옵션을 사용합니다.
- 출력을 인쇄하기 전에 프린터와 Fiery server 가 보정되었는지 확인합니다.



Pad Printing 워크플로우

1. Command WorkStation 보류 목록에서 **FGS_notepad.pdf** 파일을 선택합니다. 마우스 오른쪽 버튼을 클릭하고 속성을 선택합니다.
2. 작업 속성 창에서 마감 아이콘을 클릭합니다.
3. Pad Printing 으로 스크롤하여 **Pad Printing 사용** 확인란을 선택합니다.
4. 패드당 작업 사본에는 **10** 을 입력합니다. 사본 수는 1-999 로 설정할 수 있습니다.
5. 패드 오프셋 확인란을 선택합니다.
6. 패드 뒤표지 추가 확인란을 선택합니다.

일부 프린터에서는 패드 뒤표지 추가 옵션을 사용할 수 없습니다. 이 옵션을 사용하는 경우 뒤표지 용지 소스 옵션을 사용하여 표지 매체를 지정할 수 있습니다.

7. 프린터가 뒤표지 추가 옵션을 지원하는 경우 뒤표지 용지 소스 트레이를 선택합니다.
8. 매체 아이콘을 클릭하고 워크플로우에 적합한 매체 옵션을 지정합니다.
9. 인쇄를 클릭합니다.

성공을 뒷받침하는 EFI.

EFI는 고객의 경쟁력을 높이고 생산성을 제고할 수 있도록 다양한 범주의 프린터, 잉크, 디지털 프론트엔드, 포괄적인 비즈니스 및 제조 워크플로우 제품군과 함께 간판, 포장재, 섬유, 세라믹 타일, 맞춤형 문서 등을 위한 혁신적인 제조 기술을 개발하여 전반적인 제조 공정을 간소화 및 혁신하고 있습니다. 자세한 내용을 보려면 www.efi.com에 방문하거나 0808 101 3484 또는 +44 (0)1246 298000으로 문의해 주십시오.



Nothing herein should be construed as a warranty in addition to the express warranty statement provided with EFI products and services.

The APPS logo, AutoCal, Auto-Count, Balance, Best, the Best logo, BESTColor, BioVu, BioWare, ColorPASS, Colorproof, ColorWise, Command WorkStation, CopyNet, Cretachrom, Cretaprint, the Cretaprint logo, Cretaprinter, Cretaroller, DockNet, Digital StoreFront, DirectSmile, DocBuilder, DocBuilder Pro, DocStream, DSFdesign Studio, Dynamic Wedge, EDOX, EFI, the EFI logo, Electronics For Imaging, Entrac, EPCount, EPPPhoto, EPRegister, EPStatus, Estimate, ExpressPay, Fabrivid, Fast-4, Fiery, the Fiery logo, Fiery Driven, the Fiery Driven logo, Fiery JobFlow, Fiery JobMaster, Fiery Link, Fiery Prints, the Fiery Prints logo, Fiery Spark, FreeForm, Hagen, InktenSity, Inkware, Jettrion, the Jettrion logo, LapNet, Logic, MiniNet, Monarch, MicroPress, OneFlow, Pace, PhotoXposure, Printcafe, PressVu, PrinterSite, PrintFlow, PrintMe, the PrintMe logo, PrintSmith, PrintSmith Site, PrintStream, Print to Win, Prograph, PSI, PSI Flexo, Radius, Rastek, the Rastek logo, Remoteproof, RIPChips, RIP-While-Print, Screenproof, SendMe, Sincrolor, Splash, Spot-On, TrackNet, UltraPress, UltraTex, UltraVu, UV Series 50, VisualCal, VUTEk, the VUTEk logo, and WebTools are trademarks of Electronics For Imaging, Inc. and/or its wholly owned subsidiaries in the U.S. and/or certain other countries.