

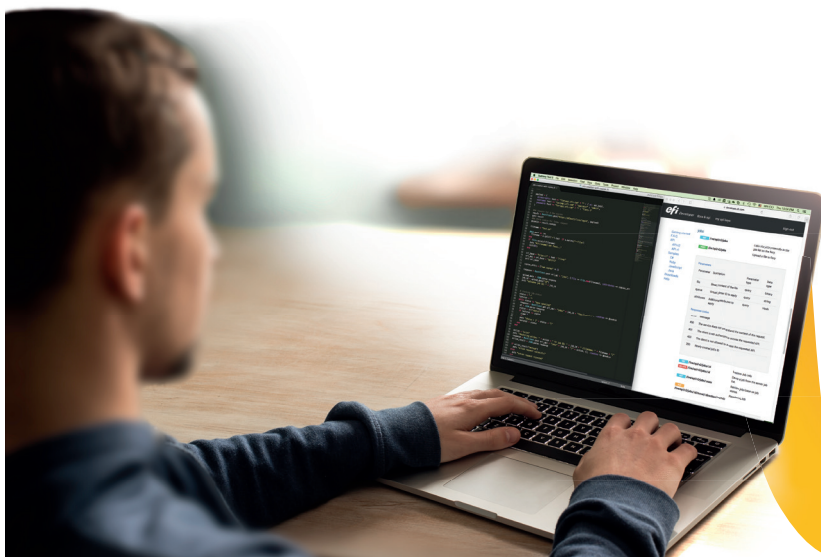
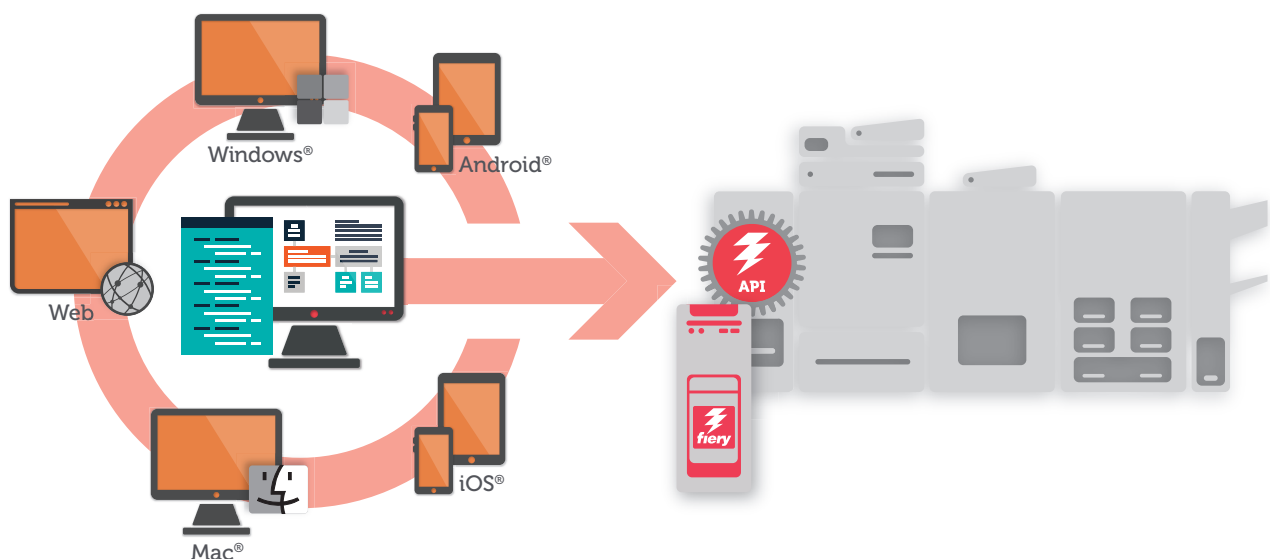
Entwickeln Sie Lösungen ganz
nach Ihren Vorstellungen.



Die Fiery API öffnet Ihnen die Tür zu neuen benutzerdefinierten Anwendungen für die Digitaldruckverwaltung

Mithilfe der Fiery® API (Application Programming Interface) können Sie über Ihre eigenen Anwendungen ganz einfach mit Fiery Servern interagieren. Entwickeln Sie mit vertrauten Programmiersprachen und den Entwicklungstools Ihrer Wahl schnell und unkompliziert Apps für Webbrowser, Windows®, Mac®, Linux®, iOS®, Android® und andere Plattformen. Die Fiery API baut auf modernen webbasierten Technologien wie WebSocket auf und ermöglicht eine bidirektionale Live-Interaktion. Außerdem entspricht sie dem gängigen Programmierparadigma REST (Representational State Transfer), sodass Entwickler API-Aufrufe mit einfachen HTTP-Methoden ausführen können.

- Abrufen von Job Log-Daten vom Fiery Server für die Kostenrechnung und Lieferverfolgung mit nur einer Codezeile
- Steuern von Auftragsaktionen, z. B. Verarbeiten, Drucken und Löschen eines bestimmten Auftrags oder aller Aufträge auf den Fiery Servern
- Übergeben von Aufträgen an Fiery Server aus Ihren Anwendungen mit einem einfachen Befehl
- Abrufen des aktuellen Status der Druckerverbrauchsmaterialien und des Auftragsfortschritts für eigene Echtzeitdruckerberichte
- Abrufen der Vorschau darstellung eines verarbeiteten Auftrags für grundlegende Proofing-Aufgaben mithilfe eigener Anwendungen und Tools



Die wichtigsten Funktionen der Fiery API

SERVERANMELDUNG, ADMINISTRATION UND STATUSABFRAGE

FUNKTION	API-AUFRUFE	BESCHREIBUNG
Anmeldung oder Abmeldung	POST login oder POST logout	Eine POST-Anforderung, die einen sicheren, autorisierten Benutzerzugriff auf die Fiery API-Funktionen über Ihre Anwendung mithilfe eines Fiery API-Zugriffsschlüssels ermöglicht bzw. beendet.
Info	GET info	Eine GET-Anforderung zum Auflisten der grundlegenden Informationen eines Fiery Servers, z. B. Hardwareinformationen, Seriennummer, Spracheinstellungen und Zeitzone.
Verbrauchsmaterialien	GET consumables	Eine GET-Anforderung für Informationen über das Papierfach und die Papier- und Tonermenge in der Druckmaschine.
Server	POST server	Eine POST-Anforderung für Aktionen auf dem Fiery Server, z. B. das Starten oder Beenden des Servers, Neustarten des Servers und Abbrechen der RIP-Verarbeitung oder eines Druckvorgangs.
Geräte	GET devices	Eine GET-Anforderung zum Abrufen von Informationen über den angeschlossenen Drucker und den aktuellen Auftragsstatus beim Drucken oder der RIP-Verarbeitung.
Drucken von Systemseiten	POST printpages	Eine POST-Anforderung zum Drucken von Systemseiten, z. B. der Systemkonfigurationsseite, PostScript®- oder PCL-Testseite und Schriftenliste.

AUFTRAGS- UND WARTESCHLANGENVERWALTUNG

Aufträge	GET jobs	Eine GET-Anforderung zum Auflisten aller Aufträge in der Auftragsliste auf dem Fiery Server, einschließlich gedruckter Aufträge. <ul style="list-style-type: none"> • Angeben von Auftragsattributen, die für jeden Auftrag angezeigt werden sollen • Filtern von Aufträgen nach Benutzername oder Auftragsstatus, z. B. angehaltene Aufträge, Aufträge in RIP-Verarbeitung oder gedruckte Aufträge
	GET jobs/ID	Eine GET-Anforderung zum Abrufen von Auftragsinformationen für eine bestimmte Auftrags-ID.
Auftragsvorschau	GET preview	Eine GET-Anforderung zum Abrufen einer Vorschau darstellung des Auftrags. <ul style="list-style-type: none"> • Angeben des Auftrags über die Auftrags-ID • Angeben der Seitenzahl des Auftrags • Angeben der Größe der Vorschau darstellung: Miniaturansicht, Bildschirmgröße oder Originalgröße
Auftragsübergabe	POST jobs	Eine POST-Anforderung zum Übergeben eines Auftrags mit einer Datei, einem Fiery Preset oder einer Virtual Printer-Einstellung und grundlegenden Auftragsattributen.
Auftragsaktionen	PUT jobs/ID/method	Eine PUT-Anforderung zum Durchführen von Auftragsaktionen für Aufträge in einer Warteschlange mit einer bestimmten Auftrags-ID. Folgende Aktionen sind möglich: <ul style="list-style-type: none"> • Drucken, Drucken und halten, Rush Print • RIP (Auftragsverarbeitung), erneutes RIP • Abbrechen, Rasterdaten entfernen
Neuordnen von Aufträgen	PUT jobs/ID/move	Eine PUT-Anforderung zum Neuordnen von Aufträgen, sodass der betreffende Auftrag als erster oder letzter Auftrag in der Warteschlange erscheint bzw. vor oder nach einem bestimmten Auftrag eingeordnet wird.
Auflisten von Warteschlangen	GET queues	Eine GET-Anforderung zum Auflisten der Druckerwarteschlangen (logische Drucker), einschließlich Fiery Virtual Printers, die auf dem Fiery Server konfiguriert wurden.
Erstellen von Warteschlangen	POST queues	Eine POST-Anforderung zum Erstellen einer neuen Druckerwarteschlange (logischer Drucker) mit einem Namen, einer Druckaktion und grundlegenden Auftragsattributen.

KOSTENRECHNUNG UND JOB LOG

Kosten	GET cost	Eine GET-Anforderung zum Abrufen von Fiery Job Logs, die bestimmte Kostenrechnungsinformationen enthalten, z. B. die Anzahl der verwendeten Substrate, Mediengröße und Medientyp für jeden gedruckten Auftrag.
	GET cost/ID	Eine GET-Anforderung zum Auflisten von Kostenrechnungsinformationen mit einer bestimmten Auftrags-ID.

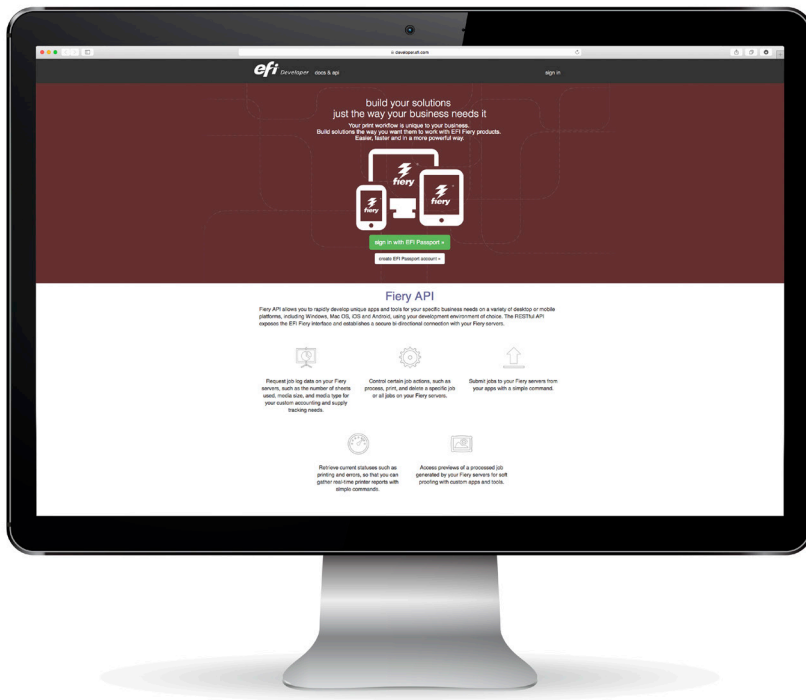
HARDWARE- UND SOFTWAREANFORDERUNGEN UND KOMPATIBILITÄT

EFI™ Fiery Digital Print Servers	<ul style="list-style-type: none"> • Fiery System 9R2 oder höher • Command WorkStation® 5.4 und Fiery Extended Application Package 4.3 oder höher
----------------------------------	---

„Die Fiery API ist wirklich toll. Mit ihr konnten wir innerhalb weniger Tage eine Demoanwendung in Betrieb nehmen. Die Bestellungen werden nun in einem vollautomatischen Prozess an die Fiery Druckwarteschlange weitergeleitet. So konnten wir unseren Workflow von elf Prozessschritten auf einen verkürzen.“

PATRIC FARRY
ANWENDUNGSARCHITEKT
ENDICIA

Jetzt registrieren!



Die Fiery API können Sie kostenlos in Ihrem eigenen Druckbetrieb nutzen. Weitere Informationen über die Fiery API und die vollständigen Lizenzbedingungen finden Sie unter developer.efi.com. Beginnen Sie noch heute mit der Anwendungsentwicklung – Sie erhalten einen kostenlosen Produktschlüssel zum Testen, Dokumentationen, Beispielcodes und vieles mehr.

EFI fuels success.

Wir entwickeln bahnbrechende Technologien für die Herstellung von Beschilderungen, Verpackungen, Textilien, Keramikfliesen und personalisierten Dokumenten mit einer breiten Palette an Druckern, Tinten, digitalen Front-End-Lösungen und einer umfassenden Suite an Business- und Produktions-Workflows zur Neugestaltung und Optimierung des gesamten Produktionsprozesses – für eine gesteigerte Wettbewerbsfähigkeit und mehr Produktivität. Weitere Informationen erhalten Sie auf der Website www.efi.com oder telefonisch unter 0800 183 0832 (Deutschland), 0800-802180 (Österreich), 0800 897 114 (Schweiz) oder +49 (0)2102 7454 100.



Nothing herein should be construed as a warranty in addition to the express warranty statement provided with EFI products and services.

The APPS logo, AutoCal, Auto-Count, Balance, Best, the Best logo, BESTColor, BioVu, BioWare, ColorPASS, Colorproof, ColorWise, Command WorkStation, CopyNet, Cretachrom, Cretaprint, the Cretaprint logo, Cretaprinter, Cretaroller, DockNet, Digital StoreFront, DirectSmile, DocBuilder, DocBuilder Pro, DocStream, DSFdesign Studio, Dynamic Wedge, EDOX, EFI, the EFI logo, Electronics For Imaging, Entrac, EPCount, EPPhoto, EPRegister, EPSstatus, Estimate, ExpressPay, Fabrivu, Fast-4, Fiery, the Fiery logo, Fiery Driven, the Fiery Driven logo, Fiery JobFlow, Fiery JobMaster, Fiery Link, Fiery Prints, the Fiery Prints logo, Fiery Spark, FreeForm, Hagen, InkIntensity, Inkware, Jetrion, the Jetrion logo, LapNet, Logic, MiniNet, Monarch, MicroPress, OneFlow, Pace, PhotoXposure, Printcafe, PressVu, PrinterSite, PrintFlow, PrintMe, the PrintMe logo, PrintSmith, PrintSmith Site, PrintStream, Print to Win, Prograph, PSI, PSI Flexo, Radius, Rastek, the Rastek logo, Remoteproof, RIPChips, RIP-While-Print, Screenproof, SendMe, Sincolor, Splash, Spot-On, TrackNet, UltraPress, UltraTex, UltraVu, UV Series 50, VisualCal, VUTEK, the VUTEK logo, and WebTools are trademarks of Electronics For Imaging, Inc. and/or its wholly owned subsidiaries in the U.S. and/or certain other countries.