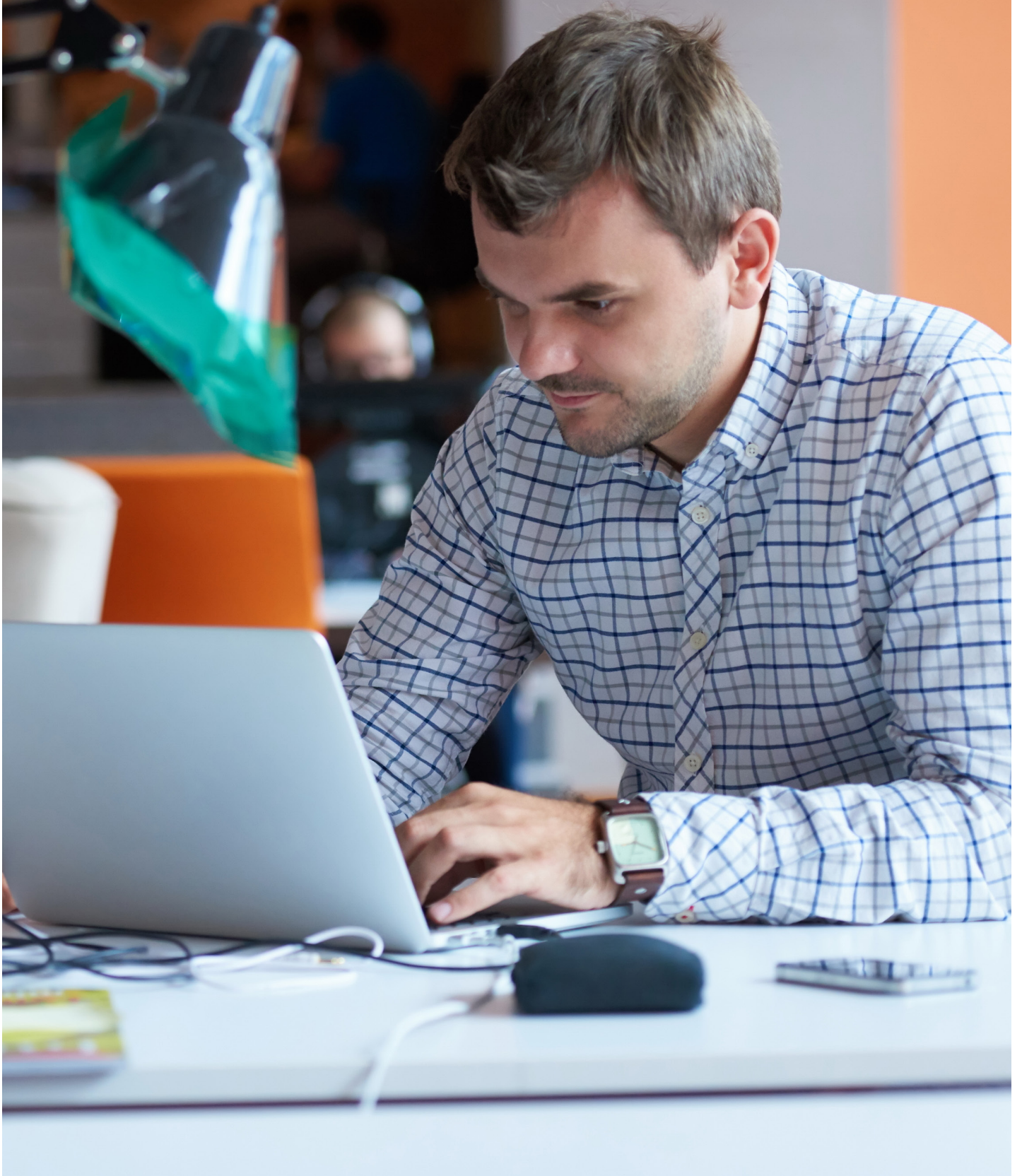


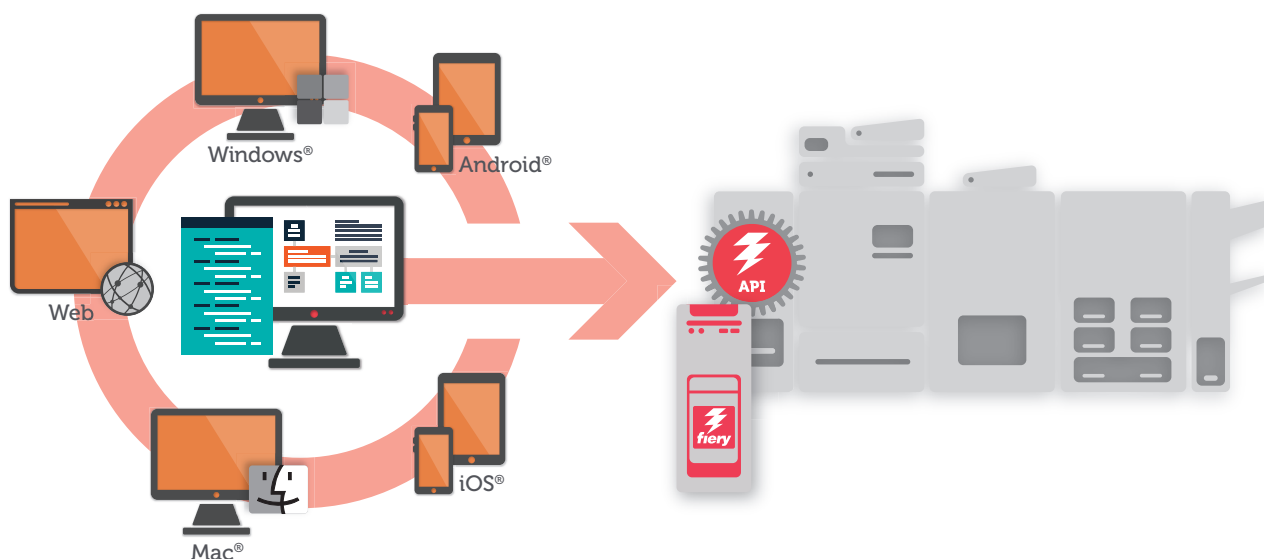
Bouw uw oplossing geheel
naar wens van uw bedrijf.



Fiery API zet de deur op een kier voor nieuwe aangepaste toepassingen voor digitaal afdrukbeheer

Dankzij Fiery® API (Application Programming Interface) kunt u uw Fiery-servers eenvoudig gebruiken vanuit uw eigen toepassingen. Ontwikkel in een handomdraai unieke apps voor webbrowsers, Windows®, Mac®, Linux®, iOS®, Android® of andere platformen met behulp van de vertrouwde programmeertalen en ontwikkelingsprogramma's van uw keuze. Fiery API is gebaseerd op moderne webtechnologieën zoals WebSocket en maakt dynamische, bidirectionele interactie mogelijk. De API voldoet bovendien aan de populaire REST-architectuur (Representational State Transfer), waardoor ontwikkelaars de API kunnen aanroepen met eenvoudige HTTP-methoden.

- Takenlogboekgegevens van Fiery-servers ophalen voor cost accounting en voorraadbeheer, met slechts één regel code.
- Taakacties, zoals verwerken, afdrucken en verwijderen, voor een specifieke taak of alle taken samen uitvoeren op de Fiery-servers.
- Taken vanuit uw apps naar de Fiery-servers verzenden met een eenvoudige opdracht.
- De huidige status van verbruiksartikelen voor printers en taakvoortgang ophalen en op basis daarvan uw eigen real-time printerrapporten ontwikkelen.
- Voorbeeldafbeeldingen van verwerkte taken bekijken om basisproefdrukken uit te voeren vanuit uw aangepaste apps en tools.



Uitgelichte functies van de Fiery API

SERVERAANMELDING, -BEHEER EN -STATUS

FUNCTIE	API-AANROEPEN	BESCHRIJVING
Aan- of afmelding	POST login of logout	Een POST-opdracht waarmee vanuit uw toepassing beveiligde toegang voor geautoriseerde gebruikers tot de Fiery API wordt verleend of beëindigd via een Fiery API-toegangscade.
Informatie	GET info	Een GET-opdracht om de basisinformatie van een Fiery-server te inventariseren, zoals hardware-informatie, het serienummer, taalinstellingen en de tijdzone.
Verbruiksartikelen	GET consumables	Een GET-opdracht om informatie op te halen over de lade en de hoeveelheid papier en toner in het printstelsel.
Server	POST server	Een POST-opdracht voor het uitvoeren van acties op de Fiery-server, zoals het (opnieuw) starten of stoppen van de server en het annuleren van RIP- of afdruktaken.
Apparaten	GET devices	Een GET-opdracht om informatie over de aangesloten printer en de voortgang van afdruk- en RIP-taken op te halen.
Systeempagina's printen	POST printpages	Een POST-opdracht om systeempagina's af te drukken, zoals de systeemconfiguratiepagina, PostScript®- of PCL-testpagina, en de lijst met lettertypen.

BEHEER VAN TAKEN EN WACHTRIJDEN

Taken	GET jobs	Een GET-opdracht om alle taken in de takenlijst op de Fiery-server te inventariseren, inclusief afgedrukte taken. <ul style="list-style-type: none"> • Kenmerken opgeven die voor elke taak moeten worden weergegeven • Taken filteren op gebruikersnaam of taakstatus, zoals geblokkeerde taken, RIP-taken of afgedrukte taken
	GET jobs/ID	Een GET-opdracht om informatie op te halen voor een taak met een specifieke ID.
Taakvoorbeeld	GET preview	Een GET-opdracht om voorbeeldafbeeldingen van een taak op te halen. <ul style="list-style-type: none"> • Taak met taak-ID opgeven • Paginanummer van de taak opgeven • De grootte van de voorbeeldafbeelding opgeven, zoals de miniatuur, het schermformaat of volledige grootte
Taakverzending	POST jobs	Een POST-opdracht om een taak te verzenden met een bestand, een Fiery-voorkeuze of virtuele-printerinstelling, en om basiskenmerken voor een taak in te stellen.
Taakacties	PUT jobs/ID/method	Een PUT-opdracht om taakacties uit te voeren voor bestaande wachtrijtaken met een specifieke taak-ID. De beschikbare acties zijn: <ul style="list-style-type: none"> • Afdrukken, afdrukken en blokkeren, direct afdrukken • RIP (taak verwerken), opnieuw rippen • Annuleren, rastergegevens verwijderen
Taken opnieuw rangschikken	PUT jobs/ID/move	Een PUT-opdracht om een specifieke taak opnieuw te rangschikken door deze vooraan of achteraan in een wachtrij of voor of achter een specifieke taak te plaatsen.
Wachtrijen inventariseren	GET queues	Een GET-opdracht om de printerwachtrijen (logische printers) te inventariseren, inclusief Fiery virtuele printers die op de Fiery-server zijn geconfigureerd.
Wachtrijen maken	POST queues	Een POST-opdracht om een nieuwe printerwachtrij (logische printers) te maken met een naam, afdrukactie en basiskenmerken voor taken.

COST ACCOUNTING EN TAKENLOGBOEK

Kosten	GET cost	Een GET-opdracht om Fiery-takenlogboeken op te halen die geselecteerde boekhoudinformatie bevatten, zoals het aantal gebruikte vellen, de mediumgrootte en het mediumtype voor elke afgedrukte taak.
	GET cost/ID	Een GET-opdracht om geselecteerde accountinginformatie voor een specifieke taak-ID te inventariseren.

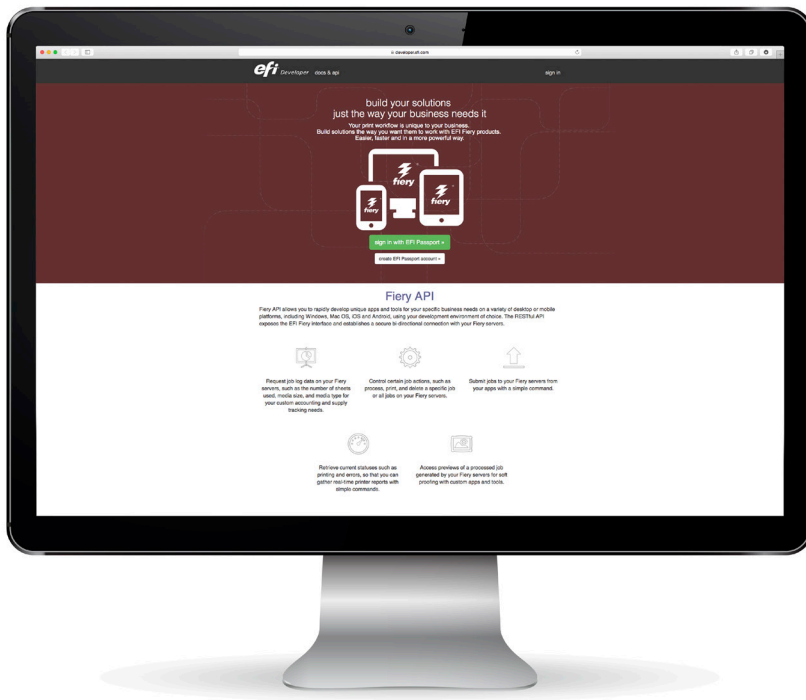
HARDWARE- EN SOFTWAREVEREISTEN EN COMPATIBILITEIT

EFI™ Fiery digitale afdrukservers	<ul style="list-style-type: none"> • Fiery System 9R2 of hoger • Command WorkStation® 5.4 en Fiery Extended Application Package 4.3 of hoger geïnstalleerd
-----------------------------------	------------------------------------------------------------------------------------------------------------------------------------------------------------------------------------

“Fiery API werkt voor ons perfect. Hierdoor hebben wij een demonstratie-app binnen enkele dagen kunnen implementeren. De orders worden nu volledig automatisch naar de Fiery-afdrukwachtrij verzonden. We hebben elf verwerkingsstappen teruggebracht tot één.”

PATRIC FARRY
TOEPASSINGSARCHITECT
ENDICIA

Nu registreren



Fiery API is gratis te gebruiken in uw eigen drukkerij. Ga voor meer informatie over Fiery API en volledige licentieverwaarden naar developer.efi.com. Ga direct aan de slag met de ontwikkeling met een gratis evaluatiecode, documentatie, voorbeeldcodes en meer!

EFI fuels success.

We ontwikkelen baanbrekende technieken voor de productie van bewegwijzering, verpakkingen, textiel, keramische tegels en gepersonaliseerde documenten, met een groot aanbod van printers, inktten, digitale front-ends en een uitgebreide zakelijke en productieworkflowsuite die het volledige productieproces transformeert en stroomlijnt zodat uw concurrentiepositie wordt versterkt en uw productiviteit wordt vergroot. Ga voor meer informatie naar www.efi.com of bel naar 020 658 8000 (NL) of 02 749 94 20 (BE).



Nothing herein should be construed as a warranty in addition to the express warranty statement provided with EFI products and services.

The APPS logo, AutoCal, Auto-Count, Balance, Best, the Best logo, BESTColor, BioVu, BioWare, ColorPASS, Colorproof, ColorWise, Command WorkStation, CopyNet, Cretachrom, Cretaprint, the Cretaprint logo, Cretaprinter, Cretaroller, DockNet, Digital StoreFront, DirectSmile, DocBuilder, DocBuilder Pro, DocStream, DSDesign Studio, Dynamic Wedge, EDOX, EFI, the EFI logo, Electronics For Imaging, Entrac, EPCount, EPPhoto, EPRegister, EPSstatus, Estimate, ExpressPay, Fabrivu, Fast-4, Fiery, the Fiery logo, Fiery Driven, the Fiery Driven logo, Fiery JobFlow, Fiery JobMaster, Fiery Link, Fiery Prints, the Fiery Prints logo, Fiery Spark, FreeForm, Hagen, InkIntensity, Inkware, Jetrion, the Jetrion logo, LapNet, Logic, MiniNet, Monarch, MicroPress, OneFlow, Pace, PhotoXposure, Printcafe, PressVu, PrinterSite, PrintFlow, PrintMe, the PrintMe logo, PrintSmith, PrintSmith Site, PrintStream, Print to Win, Prograph, PSI, PSI Flexo, Radius, Rastek, the Rastek logo, Remoteproof, RIPChips, RIP-While-Print, Screenproof, SendMe, Sincolor, Splash, Spot-On, TrackNet, UltraPress, UltraTex, UltraVu, UV Series 50, VisualCal, VUTEK, the VUTEK logo, and WebTools are trademarks of Electronics For Imaging, Inc. and/or its wholly owned subsidiaries in the U.S. and/or certain other countries.