

Net kâr için otomasyon



Biliyor muydunuz...

- En sıradan ve rutin işleri otomatikleştirerek bu işleri tekrar tekrar yapmaktan kurtulup zaman tasarrufu yapabilir,
- Ortalama 15 tıkla gönderdiğiniz bir işi sadece tek tıkla gönderebilir,
- Personelinizin yaptığı hataları büyük ölçüde azaltabilir,
- BT'den "Hakan"ın yardımına gerek kalmadan, iş akışlarınızı özel ihtiyaçlarınıza göre kendiniz oluşturabilir,
- Önceden oluşturduğunuz Fiery® ön ayarlarını kullanarak işlemlerinizi daha da otomatikleştirebilirsiniz.

Bir dakika daha kaybetmeyin, boşuna bir tık daha harcamayın. Aynı personel ve ekipmanla üretkenlik ve kaliteyi yükseltebilirsiniz. Hemen bugün Fiery JobFlow™ kullanmaya başlayın.

Otomatikleştirebilecekseniz elinizi sürmeniz bile gerekmez

Evet, bunları hep duyduk: "Otomasyon göz korkutur, fazla karmaşık, kafa karıştırıcı ve pahalıdır." Aslına bakıldığında, hiç de öyle olması gerekmez. İster bir işin yazdırma ayarlarını bir Fiery ön ayarına kaydetmek ve Fiery Hot Folders veya Sanal Yazıcılarda iş özelliklerini yapılandırmak gibi küçük çaplı bir başlangıç yapın, ister Fiery JobFlow ile iş akışı otomasyonuna balıklama atlayın; kesin olan bir şey var ki otomasyon, verimliliği artırmanıza, rekabet gücünüzü korumanıza ve kârınızı yükseltmenize yardımcı olabilir.



Otomasyonla rekabet gücünüzü koruyun

Sizin gibi yazdırma hizmeti sağlayan kuruluşlar, önümüzdeki beş yıl için odaklanacakları bir numaralı ticari konunun **üretim maliyetini düşürmek ve verimliliği artırmak** olduğunu söylüyor¹. Bu kuruluşlar aynı zamanda en üst sıradaki iş akışı girişimlerini, **iş akışı özelliklerini yeni hizmetler sunacak şekilde genişletmek** ve **yazılım yatırımları sayesinde elle yapılan işleri azaltmak** olarak belirtiyor². Bu tedarikçiler, zorlayıcı teslim tarihlerine ve kısalan vadelere uyum sağlamak için otomasyona ihtiyaç duyduklarını biliyorlar. Peki ya siz?

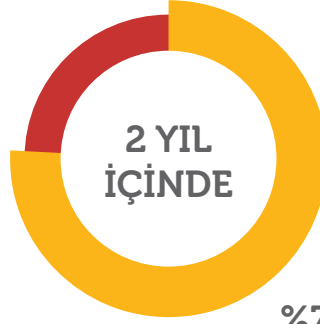
Günümüzde herhangi bir müdahalede bulunulmadan yapılan işlerin oranı sadece %9,1'dir. Bununla birlikte, yazdırma hizmeti sağlayıcılarının beklentisi, yakın gelecekte iş üretiminin %76'sının tamamen otomatikleşeceği yönündedir². İşlerinizin ne kadar müdahale gerekliliği doğmadan yazdırılıyor? Otomasyonu artırarak yakalayacağınız fırsatla üretim hacminizde görülecek artışı düşünün.

%90,9
El ile
işlem



%9,1
Tam otomasyon

%24
El ile
işlem

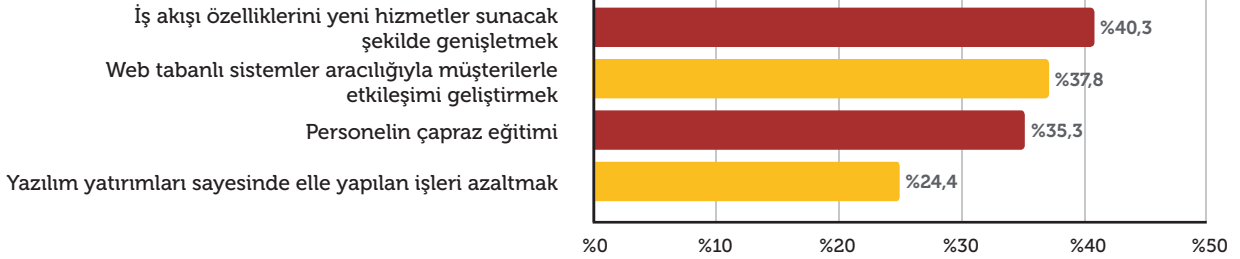


%76
Tam otomasyon

¹ Kaynak: Cloud-based Automation for Digital Printing: A Look at Compact Workflows, *InfoTrends*, June 2015.

² Kaynak: U.S. Production Software Investment Outlook, *InfoTrends*, April 2015.

2016 için en üst sıradaki dört iş akışı girişiminiz nedir?



N = 119 Katılımcı

Kaynak: U.S. Production Software Investment Outlook, *Info Trends*, 2015.

Bir kez ayarlayın ve işlerinize devam edin

Bir düşünün; bir işin ayarlarını, ön kontrolünü, düzeltilmesini ve yüklemesini yapmak için daha az önce 20 dakika harcamışsınız. Şimdi de yeni iş için bütün bunları yeniden yapmanız gerekiyor. İş akışınızı kaydedebilseniz de, bir dahaki sefere benzer bir iş yaptığınızda tek bir "gönder" komutuyla işinizi halledebilseniz güzel olmaz mıydı?

İşin hazırlık adımlarını tamamen otomatikleştirmenizi sağlayan Fiery JobFlow ile ilk iş kurulumunu kaydedin.

Bu çözüm, el ile tekrar tekrar kurulum yapma gerekliliğini ortadan kaldırmakla kalmaz, aynı zamanda hata olasılığını da düşürür. Belirli bir iş tipi için tek bir iş akışı oluşturup bunu tekrar tekrar kullanarak mümkün olan en az müdahale ile yazdırılmaya hazır dosyalar hazırlayın. En sık yaptığınız iş tiplerinin her biri için bir tane hazırlayın, üretkenliğinizin nasıl da yükseldiğini görün.

Kârınızı yükseltmeye hazır olun

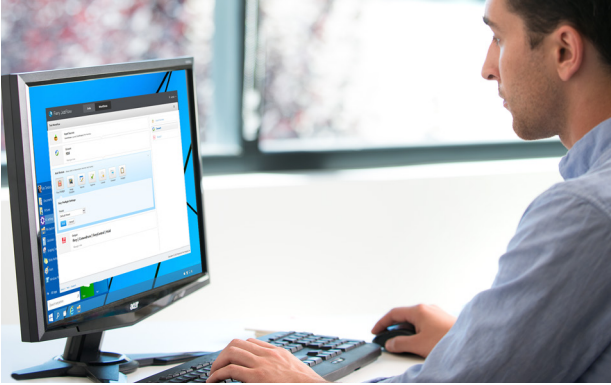
Kolayca kurulabilen otomasyon sayesinde el ile yapılan ve sizi usandırıp zamanınızı tüketen işleri ortadan kaldırın ve kaynak israfının önüne geçin. Zamanınızı bunun yerine daha kârlı hizmetlere ayırarak sürekli başarıyı yakalayın.

Ne zaman isterseniz tek bir tıkla yazdırılmaya hazır dosyalar oluşturun

Otomasyon kurulumu gerçekten de üretim personelinin yapabileceği kadar kolay olabilir mi? Fierly JobFlow ile olabilir. Masraflı BT danışmanları veya özel teknik kabiliyetlere sahip personel tutmanıza gerek yok.

İşe, ihtiyacınız olan modülleri seçip ayarlamakla başlayın. Almak istediğiniz bildirimleri ayarlayın. İş akışını bir kez oluşturun. Bundan sonra tek tıkla kullanın. Gerçekten de bu kadar kolay.

Ücretsiz Fierly JobFlow Base ile güven ve deneyim kazanın, daha sonra ticari ihtiyaçlarınız büyüdükçe otomasyonu genişletip uygun maliyetli, ücretli versiyona geçin.



Elinizde zaten bulunan Fierly ürünlerini ve mevcut ayarları kullanın

Zaten yapmış olduğunuz işi yeniden oluşturmayın; diğer Fierly ürünlerinde bulunan profil, şablon ve ayarları JobFlow iş akışlarına alıp kullanın. Doğrudan Fierly sunucusundan da mevcut ön ayarları tespit edebilirsiniz. Operatörleriniz zaten bildikleri Fierly araçlarını kullanıyor olacaklarından yeniden eğitim vermeye gerek kalmayacağı için zaman da kazanacaksınız.

Personeli yeni işler getirecek şekilde yeniden görevlendirin

Yazdırma hizmeti sağlayıcılarının, işlerini büyütme amacıyla en çok yararlandıklarını söyledikleri yöntemlerden biri hizmet tekliflerine yenilerini eklemektir¹. Eğer personeliniz artık bütün gün iş özellikleri ayarlamak ve yazdırma ayarları yapmak zorunda kalmazsa, el ile müdahale gerektiren, kârı daha yüksek yazdırma işleri üzerinde çalışmak için vakitleri olur.



¹ Kaynak: U.S. Production Software Investment Outlook, InfoTrends, April 2015.



İş akışınız işinize yarasın

Kendi başınıza hızla yapılandırıp değiştirebileceğiniz esnek iş akışları oluşturun. Bir kez oluşturduktan sonra bunları tekrar tekrar kullanarak müdahale gerekliliğini ve insan hatalarını ortadan kaldırın. İş akışlarınızı daha etkili kılmak ve benzersiz ihtiyaçlarınızı karşılamalarını sağlamak için ne zaman isterseniz bunları güncelleyip mükemmel hale getirin. Personelinize, daha az yeniden çalışma ve daha az malzeme israfıyla yazdırılmaya hazır dosyalar elde etmeleri için tutarlı bir süreç sunun.

Müşterileri sürece daha hızlı dahil edin

Müşteri onaylarını doğrudan iş akışınız içinde oluşturun ve müşteri hizmetleri ya da satış temsilcisinin zamandan tasarruf etmesini sağlayın. İş, atanmış dahili ve harici gözden geçirenlerin onayını aldıktan sonra otomatik olarak iş akışının kalan adımları boyunca ilerleyecektir. Hem de hiçbir kesinti ve engel olmadan, net üretkenlikle. Kurallara dayalı e-posta bildirimleriyle iş akışının belirli aşamalarından haberdar olun. Neleri bilmek istiyorsanız ve neleri bilmeye ihtiyacınız varsa, yalnızca onlardan haberdar olmayı seçin.

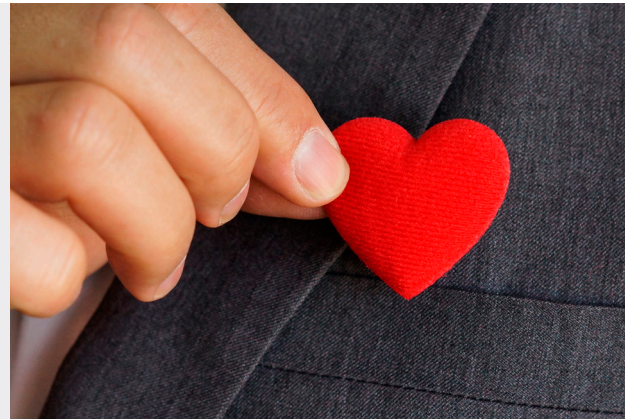


İş süreçleriniz üzerinde daha fazla kontrol kazanın

Proje, proje tipi, istemci veya diğer parametrelere göre iş akışları ve dosyalar oluşturun. Girdi ve çıktı dosyaları için net bir yapı oluşturarak daima aradığınız her şeyi bulabilir ve bunları iş akışlarınıza kolayca dahil edebilirsiniz. Ayrıca farklı işleme aşamalarındaki işleri arşivlemek için kurallar oluşturularak dosyaları daha sonra tekrar kullanabilirsiniz.

Müşteri bağlılığı inşa edin

Tahmin edilebilir olmanın sıkıcı olduğunu da kim söylemiş? Müşterileriniz, istedikleri şeyi tam da ihtiyaç duydukları anda alıp almayacakları konusunda tahminler yürütmek istemez. Tabii bunu siz de istemezsiniz. Fiery JobFlow otomasyonu, tahmin edilebilir sonuçlar sunmanıza yardımcı olarak daha büyük müşteri memnuniyeti ve bağlılığı elde etmenizi sağlar. Sürekli olarak daha kısa geri dönüş süreleri, daha yüksek kalitede çıktı ve daha mutlu müşterilerle karşılaşsınız.



Yazdırılmaya hazır işler oluşturun. Hemen. Kolayca. Her zaman.

Fiery JobFlow sayesinde sık yapılan iş ve proje tiplerinin üretimini otomatikleştirebilirsiniz. Hızla ve kolayca yazdırılmaya hazır işler oluşturun ve tutarlı sonuçlar alın.

JOBFLOW KONUMLARI
Gönderme, arşiv ve çıktı

 FTP

 SMB

 Smart Folders

 Dropbox

İŞ GÖNDERME



CONVERT
PDF harici dosya formatlarını PDF'ye dönüştürür.



FIERY® PREFLIGHT
Dosyayı eksik veya bozuk unsurlar bakımından denetler ve bulguları özetleyen bir rapor oluşturur.

YAPILANDIRILAN
Bir koşula bağlı olarak bir eylemi gerçekleştirir.
Eğer... ise... prensiplerine

CONNECT

Özel komut dosyaları veya çalışma klasörleri aracılığıyla işin işlenmesi için 3. taraf baskı öncesi çözümlerinin kullanımına olanak tanır.

 e-posta

 Arşivle

PREFLIGHT

Preflight raporunu oluşturmak üzere Enfocus PitStop teknolojisini kullanarak dosyayı denetler.



Fiery JobFlow Base versiyonunu kullanarak;

- Görüntü iyileştirme, yükleme ve ön kontrol gibi, işe yönelik temel işleme görevlerini gerçekleştirin*
- Dosyaları uygun konuma gönderin veya kolayca sürükleyip doğrudan iş akışına bırakın
- Daha sonra yeniden kullanmak için farklı işleme aşamalarındaki işleri arşivleyin
- İşe yönelik olarak önemli bulduğunuz işleme adımlarına ilişkin e-posta bildirimleri alın
- İş akışlarını maksimum üretkenlik ve verimlilik elde edecek şekilde yönetin, alın ve gönderin

* Impose modülü Fiery Impose lisansı gerektirir. Fiery Preflight modülü Fiery Graphic Arts Package, Premium Edition lisansı gerektirir.



IMAGE ENHANCE

Gözlerin kırmızı çıkması gibi durumlarda görüntüyü otomatik olarak düzeltir ve kullanıcının oluşturmuş olduğu ön ayarları algılayıp uygular.

BİLİR KURALLAR

mi tetiklemek için modüllerde göre kurallar oluşturur.



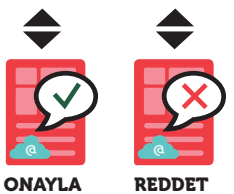
Kopyala



Taşı

APPROVAL

İşlerin işlenmesi sırasında uzun gecikmeleri önlemek için iş akışına otomatikleştirilmiş bir onay süreci ekler.

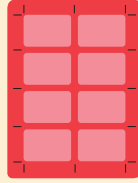


ONAYLA

REDDET

IMPOSE

Yazdırlacak bir dosyayı istenen düzende yükler.



CORRECT

Enfocus PitStop teknolojisi kullanarak bir dosyayı düzeltmek amacıyla arasından seçim yapılabilecek bir düzeltme listesi sunar.



YAZDIRILAN ÇIKTI



OTOMATİKLEŞTİRİLMİŞ DOSYA YÖNETİMİ

Ücretli Fierly JobFlow versiyonuyla ilave otomasyon işlevleri ekleyerek;

- Birden fazla iş gönderin ve bunları akıllı bir süreçle diğer iş akışlarına yönlendirin
- Harici ve dahili gözden geçirenlerin işleri uzaktan onaylamasına izin vererek kesintisiz bir iş akışı elde edin
- Enfocus PitStop teknolojisini kullanarak işler üzerinde denetim, sorun giderme ve düzeltme gerçekleştirin
- Gelişmiş komut dosyaları kullanarak üçüncü taraf uygulamalarından işlere yönelik işleme biçimleri alın

Tek bir tığın gücüne ulaşın

Vakit nakittir. Otomasyonla ne kadar zaman tasarrufu yaparsanız, o kadar para kazanırsınız. Kendi iş akışlarınızı saatler değil, dakikalar içinde ayarlayın. Alternatif olarak, resources.efi.com/jobflow/library adresindeki EFI™ örnek iş akışları kitaplığından önceden yapılandırılmış bir iş akışı indirin ve bunu alın, özelleştirin, 5 dakikadan kısa süre içinde kullanmaya başlayın. Bundan sonra, pek çok işi sadece tek tıkla iş akışınıza gönderip yazdırabilirsiniz.

Aşağıda, Fiery JobFlow iş akışlarını kullanmaya başladıktan sonra otomasyonun ne kadar güçlü olabileceğine dair birkaç örnek görebilirsiniz.

İş akışının adı	İş akışının özeti	El ile kurulum	JobFlow iş akışı
Tek sayfada çoklu kitapçık	Bir Fiery Impose şablonu kullanarak bir kitapçığı yükler ve 4 tekrarlı bir düzen uygular.	15 tık İşi al, Fiery Impose'u aç, Impose şablonunu seç, PDF olarak kaydet, Fiery Impose'u aç, Impose şablonunu seç, PDF olarak kaydet ve yazdır.	1 tık İşi gönder
Görüntüleri keskinleştir	Görüntüleri keskinleştiren bir Image Enhance Visual Editor şablonu kullanarak görüntüleri iyileştirir.	5 tık İşi al, Image Enhance Visual Editor'ı aç, şablon seç, kaydet ve kapat, yazdır.	1 tık İşi gönder
Preflight	Fiery Preflight'ı kullanarak bir iş üzerinde denetim ve sorun giderme gerçekleştirir. Bir rapor oluşturur ve bunu atanmış alıcıya otomatik olarak gönderir.	12+ tık İşi al, Fiery Preflight'ı aç, şablon seç, ön kontrol yap, PDF raporu kaydet (ayrıca raporu e-posta üzerinden el ile göndermek için gerekebilecek ilave adımlar).	1 tık İşi gönder
Kartvizitler	Birleşik ve tekrarlı düzene sahip bir Fiery Impose şablonu kullanarak bir kartvizit yükler.	8 tık İşi al, Fiery Impose'u aç, Impose şablonunu seç, kaydet ve yazdır.	1 tık İşi gönder
PDF formları işleme	Komut dosyası kullanarak bir üçüncü taraf uygulaması aracılığıyla müşteri verilerini bir PDF formla birleştirir. İşlem tamamlandığında, işe yönelik işleme sürecine devam eder ve işi yazdırılmak üzere gönderir.	18 tık Adobe® Acrobat® Pro'da formu aç, Form Araçlarını seç, müşteri verilerini al, PDF'yi kaydet, Fiery Command WorkStation® ile al, ön ayar seç ve yazdır.	1 tık İşi gönder
Tek taraflı kitapçık	Tek numaralı her sayfadan sonra boş sayfalar ekler ve bunu tek taraflı bir kitapçık olarak yükler.	13 tık İşi al, Fiery Impose'u aç, tüm sayfaları seç, boş sayfalar ekle, kaydet ve yazdır.	1 tık İşi gönder
İş tipine göre yönlendirme	Farklı tipteki birden fazla işi bir dizi ön kontrol denetiminden geçirerek işler ve bunları uyumluluk kriterlerini karşılama bakımından başarılı veya başarısız olmalarına göre farklı iş akışlarına yönlendirir.	33 tık İşleri al, birinci işi seç, Fiery Impose'u aç, Impose şablonunu seç, ön ayar seç, yazdır, ikinci işi seç, Fiery Impose'u aç, Impose şablonunu seç, ön ayar seç, yazdır, üçüncü işi seç, Fiery Impose'u aç, Impose şablonunu seç, ön ayar seç, yazdır.	1 tık İşi gönder
Çoklu iş birleştirme	JobFlow job ticket kullanarak birden fazla dosyayı tek bir işte birleştirir ve dosya sırasını tanımlar Bölümleri otomatik olarak işaretleyerek ve bunlar arasına yer imleri koyarak işi Fiery JobMaster™'de sekme yerleştirilmesi için hazırlar.	37 tık Tüm işleri Fiery Command WorkStation'a al, Fiery JobMaster'da birinci işi aç, tek tek seçerek geri kalan dosyalardan sayfalar ekle ve birleştirilmiş dosya oluştur. Bölüm başlangıcı olan sayfaları el ile seç, sekmeler ekle, kaydet ve kapat, yazdır.	1 tık İşi gönder + Fiery JobMaster'da sekme eklemek için isteğe bağlı 11 tık

Hangi Fiery JobFlow versiyonunun size uygun olduğunu görün

Ücretsiz Fiery JobFlow Base ve ücretli Fiery JobFlow'un yan yana karşılaştırılması ile bu iki versiyonda mevcut özellikler ve işlemlere yönelik bir genel bakış sunulmuştur.

İş Akışı Adımları	Özellik	Fiery JobFlow Base	Fiery JobFlow
İşi gönder	Konumlar	✓	✓
PDF'ye dönüştür	Convert	✓	✓
Görüntüyü iyileştir	Image Enhance	✓	✓
Başarılı veya başarısız kuralına göre tetiklenen e-posta bildirimleri	Yapılandırılabilir Kurallar	✓	✓
Ön kontrol dosyası (Fiery technology)*	Fiery Preflight	✓	✓
İş düzenini yükle**	Impose	✓	✓
Kurallara dayalı iş akışları uygula	Yapılandırılabilir Kurallar	—	✓
Ön kontrol dosyası (Enfocus PitStop teknolojisi)	Preflight	—	✓
Dosyayı düzelt (Enfocus PitStop teknolojisi)	Correct	—	✓
Üçüncü taraf dosya işleme çözümlerine bağlan	Connect	—	✓
İşi onayla — dahili ve harici gözden geçirenler	Approve	—	✓
İşi arşivle	Yapılandırılabilir Kurallar ve Konumlar	✓	✓
İşin çıktısını al	Konumlar	✓	✓

* Fiery Preflight modülü Fiery Graphic Arts Package, Premium Edition lisansı gerektirir.

** Impose modülü Fiery Impose lisansı gerektirir.

PODi ürün bilgilendirmesini izleyin

PODi*, Fiery JobFlow'u gözden geçirmiş ve ürüne yönelik bağımsız görüşlerini yansıtan bir iş akışı ürün bilgilendirmesi yayınlamıştır. Bilgilendirme, ürünlere yönelik olarak altı kısa videoda ele alınan kapsamlı bir genel bakış sunmaktadır:

- Fiery JobFlow'a Genel Bakış
- Fiery JobFlow Base: Kullanım
- Fiery JobFlow Base 2: İş akışı oluşturma
- Fiery JobFlow Base 3: Bilet oluşturma ve alma/gönderme
- Fiery JobFlow ücretli versiyon 1: Enfocus PitStop, yönlendirme ve 3. taraf uygulamaları
- Fiery JobFlow ücretli versiyon 2: Onaylar

Videolann tümünü resources.efi.com/JobFlowPODi adresinden izleyebilirsiniz.

*PODi, Digital Print Initiative üyelerinin desteğiyle faaliyet gösteren global bir organizasyondur. Hedefi, dijital baskı ile desteklenen pazarlama uygulamaları için talep oluşturmak ve üyelerinin başarılı dijital baskı işletmeleri inşa etmesine yardımcı olmaktır.



Otomasyon gerçekten bu kadar kolay olabilir mi?

Evet. Aşağıdaki örnekleri kontrol edip el ile yürüttüğünüz süreçleri, Fiery JobFlow otomatikleştirilmiş iş akışlarıyla nasıl değiştirebileceğinizi görün. Ne kadar çok olası sorunun önüne geçebileceğinize ve ne kadar çok müdahale gerekliliğini ortadan kaldırayabileceğinize dikkat edin. Basit Fiery JobFlow arabiriminin ardındaki güçlü işlevler sayesinde ne şekilde üretimi hızlandırabileceğinizi, kapasiteyi yükseltebileceğinizi ve verimsiz işleri azaltabileceğinizi de göreceksiniz.

Adım	El ile yürütülen süreç	Fiery JobFlow ile otomatikleştirin
Teklif isteği ve kabul	Müşteri size ulaşarak belirli bir iş için teklif ister. Dosyanın yazdırılmaya hazır olduğundan ve gerekli tüm unsurları içerdiğinden emin olmak için dosyayı el ile denetlersiniz.	Fiery Preflight modülünü kullanarak yazdırılmaya hazır olup olmadığını görmek için dosyayı otomatik olarak denetleyin ve gereken dosya hazırlığı işlemleri ışığında müşteriye doğru bir teklif verin.
Müşteriden dosyayı alın	Kaynak dosya Web, e-posta veya başka bir ortam üzerinden gönderilir. Dosyayı el ile indirin ve uygun klasöre kaydedin. İş yazdırma kurulumunu başlatmak için dosyayı Fiery Command WorkStation'a alın. Kaynak dosya, MIS'te veya Web'den yazdır sisteminde oluşturulmuş job ticket'a eklenir.	İş verimli gönderebilmenize yarayan Fiery JobFlow Konumları ile bir dosya yönetimi yapısı ayarlayın. İşlerini ilave gözden geçirme ve işleme süreçleri için otomatik olarak doğru iş akışlarına alabilmeleri amacıyla müşterilerinize erişim imkanı sağlayın.
Baskı öncesi aşamada dosya denetleyin ve hazırlayın	PDF formatında olmayan dosyaları PDF formatına dönüştürün. Yazdırılmaya üzere doğru hazırlandığından emin olmak için dosyayı kontrol edin. Denetleyip olası sorunları tanımlamak amacıyla ön kontrol denetimi gerçekleştirin. PDF seviyesinde veya yerel dosya uygulamasına geri giderek düzeltmeler yapın. Gerekirse yeniden PDF'ye dönüştürün.	Sık kullanılan iş tiplerini ön tanımlı iş akışlarına gönderin ve Dönüştür, Fiery Preflight, Preflight, Düzelt ve Image Enhance modüllerini kullanarak dönüştürme, denetleme ve düzeltme adımlarını tamamen otomatikleştirin.
İş onaylayın	İşin müşteri gereksinimlerine göre ayarlanmasının ardından, baskı öncesi operatörü onay için basılı veya dijital bir prova sağlar. Bundan sonra müşteri hizmetleri temsilcisi provayı müşteriye teslim eder ve onay için gerekli iletişimi yürütür.	İşlemenin belirli bir aşamasında Fiery JobFlow, müşteriye, gözden geçirmesi ve onaylaması için dijital provanın bağlantısını içeren bir e-posta gönderir.
Dosyayı yazdırılmaya üzere istenilen düzene yükleyin	Kullanılan ortam için en verimli düzeni elde etmek için yerel uygulamayı veya yükleme yazılımını kullanarak işi yükleyin. Zımbalama, sekmeler, ciltleme gibi sonlandırma özellikleri için doğru seçenekleri belirleyin. Yazdırılması için gönderin.	Impose modülünü kullanın ve iş için uygun olacak şekilde bir varsayılan şablonu veya kendi oluşturduğunuz özel şablonu seçerek birkaç tıkla işi yükleyin. İlave sonlandırma seçenekleri için Fiery sunucusu ön ayarlarını da kullanın.

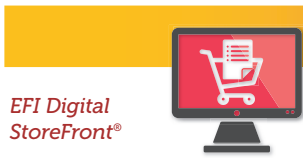
Fiery JobFlow'u Edinin

Fiery JobFlow ile yapabileceklere dair daha fazla bilgi alın. Hemen. Ve kolayca. Daha fazlası için çevrimiçi www.efi.com/jobflow adresini ziyaret edebilir veya Fiery satıcınızla iletişime geçebilirsiniz.

Fiery Workflow Suite

Fiery JobFlow, işin gönderilmesinden çıktı alınmasına kadar, yeni bir üretkenlik düzeyi için yazdırma süreçlerini kolaylaştıran ve otomatikleştiren gelişmiş araçların oluşturduğu kapsamlı bir dizi niteliğindeki Fiery Workflow Suite'nin bir parçasıdır. Daha fazla bilgi için www.efi.com/fieryworkflowsuite adresine gidin.

İŞ GÖNDERME



EFI Digital StoreFront®

BASKI ÖNCESİ



Fiery JobFlow™
Fiery Graphic Arts Package,
Premium Edition

MAKEREADY



Fiery JobMaster™
Fiery Impose
Fiery Compose

VDP
Fiery VDP Technology



Teknik özellikler

Fiery JobFlow Base ve Fiery JobFlow için bazı minimum gereksinimler:

İşletim sistemi

- Windows 7 Professional SP1 32/64-bit
- Windows 8, 8.1, 10 Professional 32/64-bit

Donanım gereksinimleri

- İşlemci: 3 GHz veya daha hızlı 32-bit (x86) ya da 64-bit (x64) Core™ 2 Duo işlemci
- Bellek: 2 GB RAM (32-bit)/4 GB RAM (64-bit)
- Sabit disk sürücüsü: 500 GB
- Bağlantı: Güncellemeler, lisans aktivasyonu/deaktivasyonu, e-posta bildirimleri, iş göndermek ve iş onaylamak için İnternet erişimi

Yazılım gereksinimleri

- Fiery Command WorkStation 5.8 ve üzeri
- Microsoft® Office® belgelerinin dönüştürülmesi için ek bağımlılıklar:
 - Microsoft Office 2010 SP1
 - Microsoft Office 2013, 2016
- Enfocus PitStop eylem listeleri ve ön kontrol profilleri oluşturmak için ek bağımlılıklar:
 - Adobe Acrobat 10
 - Enfocus PitStop Pro 13.1 (JobFlow ile birlikte sunulur)

Yükleme

Fiery JobFlow'u Fiery Software Manager üzerinden indirip yükleyin. Fiery JobFlow Base'in FS200 Pro üzerinde çalışan harici Fiery sunucularına önceden yüklenmiş olduğunu lütfen unutmayın. Fiery JobFlow ayrıca isteğe bağlı Fiery Productivity Package üzerinden birçok tümleşik Fiery sunucusunda da kullanılabilir (Fiery bayinize danışın).

Uygulama bir Windows bilgisayara yüklenir ve Fiery JobFlow sunucusu olarak işlev görür. Başarıyla yükledikten sonra, JobFlow'a masaüstünüzdeki bir kısayoldan veya sık kullandığınız tarayıcıdan erişebilirsiniz.

İstemci erişimi için desteklenen Web tarayıcıları

- Windows 7, 8, 8.1, 10 32-bit/64-bit üzerinde Google Chrome™ ve Mozilla Firefox®
- Windows 7, 8, 8.1, 10 32-bit/64-bit üzerinde Internet Explorer® 11 ve üzeri
- Mac® OS X 10.7, 10.8, 10.9, 10.10 ve 10.11 üzerinde Google Chrome, Mozilla Firefox ve Apple Safari®

Desteklenen yazıcılar

Fiery JobFlow, işleri, System 9 sürüm 2 ve üzerinde çalışan tüm harici ve bazı tümleşik Fiery sunucularına ve ayrıca bir Fiery Central v2.0 (veya daha yeni) yazıcı grubuna yönlendirebilir.

Destek ve bakım

Satın aldığınız Fiery JobFlow ile birlikte bir yıllık Yazılım Bakım ve Destek Sözleşmesi (SMSA) geçerli olur. SMSA ile en yeni güncelleme ve yükseltmelerden yararlanma hakkına sahip olursunuz. Ayrıca telefon ve e-posta yoluyla EFI teknik desteğe ulaşabilirsiniz. Ücretsiz Fiery JobFlow Base'e yönelik destek yalnızca Fiery JobFlow Kullanıcı Forumu üzerinden sağlanmaktadır.

ÇIKTI YÖNETİMİ

Fiery Central



İŞLEME

Fiery Servers



RENK

Fiery Color Management
Fiery Color Profiler Suite



EFI başarıya ulaştırır.

EFI en yeni ve gelişmiş teknolojiye sahip poster baskısı için geniş formatlı inkjet yazıcılar, ambalaj, tekstil ve seramik sektörleri için dijital baskı sistemleri ve mürekkeplerini üretir. Bunların yanında baskı sunucu sistemleri, kişiye özel dokümanlar, üretim ve rekabet gücünüzü arttıracak iş yönetim ve iş akışı çözümleri geliştirmektedir. Daha geniş bilgi için www.efi.com sitesini ziyaret edebilir veya +31(20)20658 8000 nolu telefonu arayabilirsiniz.



Nothing herein should be construed as a warranty in addition to the express warranty statement provided with EFI products and services.

The APPS logo, AutoCal, Auto-Count, Balance, Best, the Best logo, BESTColor, BioVu, BioWare, ColorPASS, Colorproof, ColorWise, Command WorkStation, CopyNet, Cretachrom, Cretaprint, the Cretaprint logo, Cretaprinter, Cretaroller, DockNet, Digital StoreFront, DirectSmile, DocBuilder, DocBuilder Pro, DocStream, DSFdesign Studio, Dynamic Wedge, EDOX, EFI, the EFI logo, Electronics For Imaging, Entrac, EPCount, EPPhoto, EPRegister, EPStatus, Estimate, ExpressPay, Fabrivu, Fast-4, Fiery, the Fiery logo, Fiery Driven, the Fiery Driven logo, Fiery JobFlow, Fiery JobMaster, Fiery Link, Fiery Prints, the Fiery Prints logo, Fiery Spark, FreeForm, Hagen, Inkintensity, Inkware, Jettrion, the Jettrion logo, LapNet, Logic, MiniNet, Monarch, MicroPress, OneFlow, Pace, PhotoXposure, Printcafe, PressVu, PrinterSite, PrintFlow, PrintMe, the PrintMe logo, PrintSmith, PrintSmith Site, PrintStream, Print to Win, Prograph, PSI, PSI Flexo, Radius, Rastek, the Rastek logo, Remoteproof, RIPChips, RIP-While-Print, Screenproof, SendMe, Sincrolor, Splash, Spot-On, TrackNet, UltraPress, UltraTex, UltraVu, UV Series 50, VisualCal, VUTEK, the VUTEK logo, and WebTools are trademarks of Electronics For Imaging, Inc. and/or its wholly owned subsidiaries in the U.S. and/or certain other countries.