

FS200 Jak na: Vyřazování brožury



FS200 Jak na: Vyřazování brožury

Přehled funkce

Fiery® Impose představuje aplikaci pro rozvržení disponující intuitivním vizuálním rozhraním, které zjednodušuje přípravu a zajišťuje obsluhu nástroje k dosažení vynikajících výsledků bez velké námahy. Fiery Impose umožňuje bezchybné rozvržení na úrovni archu.

Cíle

- Vytvoření šablony vyřazování brožury pomocí nástroje Fiery Impose.
- Použití dokončování sešitové vazby.

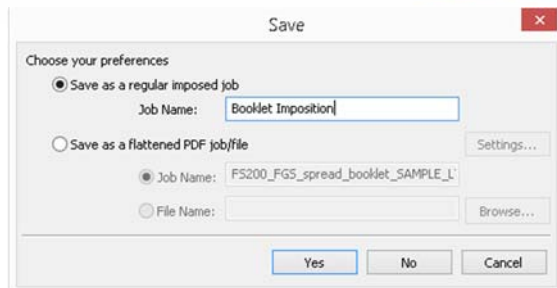
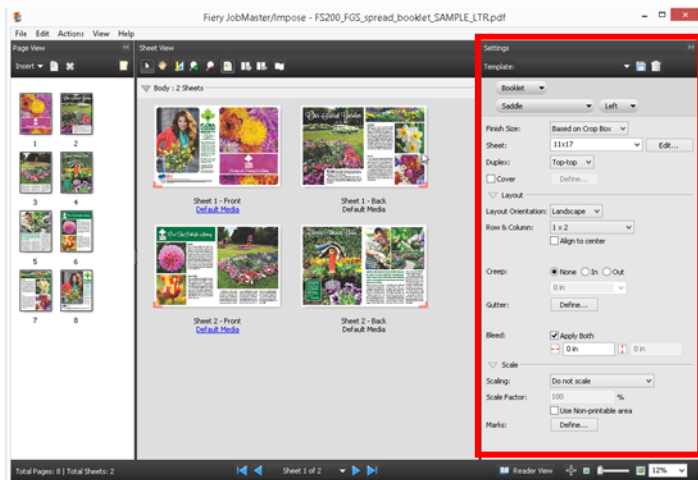
Další zdroje

Pro další stahování softwaru, zdroje školení a další funkce přejděte do služby [Online zdroje Fiery](#).

Než začnete

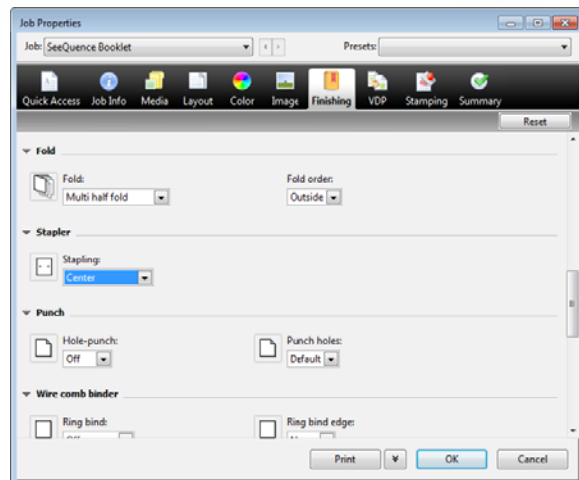
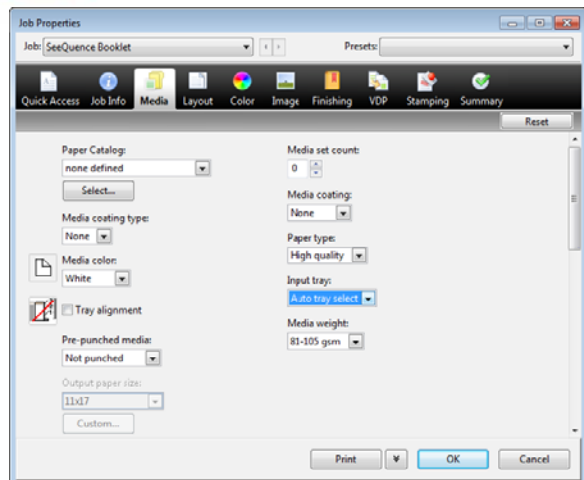
- Otevřete aplikaci Fiery Command WorkStation 5.7 ® nebo novější a připojte se k alespoň jednomu produktu Fiery podporujícímu zařízení Fiery FS200/FS200 Pro.
- Aktivujte licenci Fiery Impose v počítači s aplikací Command WorkStation.
- Ukázkový soubor **FS200_FGS_spread_booklet_SAMPLE_L TR.pdf** nebo **FS200_FGS_spread_booklet_SAMPLE_A 4.pdf** uložte do fronty podržených úloh Fiery. Soubor přetáhněte do seznamu podržených úloh aplikace Command WorkStation, případně použijte možnost importu v nabídce aplikace Command WorkStation.
- Před tiskem jakéhokoli výstupu musí proběhnout kalibrace tiskárny i serveru Fiery.

Postup konfigurace a tisku dokončeného dokumentu se bude lišit u různých tiskáren. Poradte se s uživatelskou dokumentací tiskárny a serveru Fiery používané pro úlohy v tomto průvodci Jak na to.



Vytvoření šablony vyřazování brožury pomocí nástroje Fiery Impose

1. Vyberte soubor **FS200_FGS_spread_booklet_SAMPLE_LTR.pdf** nebo **FS200_FGS_spread_booklet_SAMPLE_A4.pdf** v seznamu podržených úloh aplikace Command WorkStation. Následně kliknutím pravým tlačítkem myši vyberte položku **Impose**. Nebo klikněte na ikonu **Impose** na panelu úloh, pokud již byla přidána.
2. V okně Impose vyberte položku **Brožura** pro účel produktu v podokně Nastavení.
3. Pod položkou Brožura vyberte možnost **Sešití a Vlevo**.
4. U možnosti Arch vyberte **11x17** nebo **A3**.
5. V oblasti Rozvržení nastavte následující možnosti.
 - a. Orientace rozložení: **Na šířku**.
 - b. Řádek a sloupec: **1 x 2**.
6. V oblasti Měřítko nastavte následující možnosti.
 - a. Měřítko: **Neměnit měřítko**.
 - b. Značky: Klikněte na položku **Definovat** a zrušte zaškrtnutí políčka **Tisknout značky trimování**. Kliknutím na tlačítko **OK** zavřete okno Značky.
7. Klikněte na ikonu **Uložit** vedle šablony a uložte tuto novou šablonu pro budoucí použití.
8. Po otevření okna Uložit šablonu zadejte název této šablony. Pro tento příklad zadejte hodnotu **Booklet_Imposition** a pak klikněte na tlačítko **OK**.
9. Nabídka Šablona zobrazí hodnotu Booklet_Imposition.
10. Uložte a pojmenujte úlohu.
11. Klikněte na položku **Soubor > Uložit**.
12. Klikněte na položku **Uložit jako běžnou úlohu vyřazování** a změňte název úlohy na **Brožura**. Po dokončení klikněte na položku **OK**.
13. Klikněte na položku **Soubor > Odejít** nebo klikněte na červené **X** nacházející se v rohu a zavřete nástroj Fiery Impose.
14. V seznamu podržených úloh se zobrazí nová úloha.
15. V další části použijete možnosti dokončování.



Použití dokončování sešitové vazby

1. Vyberte novou úlohu, **Brožura**, v seznamu podržených úloh a kliknutím pravým tlačítkem vyberte možnost **Vlastnosti**.
2. V okně Vlastnosti úlohy klikněte na ikonu **Média** a určete nastavení média pro pracovní postup.
3. Klikněte na ikonu **Dokončování** a určete vhodné hodnoty Skládání, Sešívání, Pořadí stránek a Výstupní zásobník pro vaši tiskárnu. Možnosti dokončování se liší u podle tiskárny.
4. Kliknutím na položku **Tisknout** odešlete úlohu do serveru Fiery.

Dříve uloženou šablonu vyřazování je možné použít pro nástroje Virtual Printers, Hot Folders nebo Vlastnosti úloh, a vylepšit tak budoucí pracovní postup u podobných úloh.

EFI fuels success.

Vyvíjíme přelomové technologie pro výrobu označení, obalů, textilií, keramických dlaždic a personalizovaných zakázek, díky široké řadě tiskáren, inkoustů, digitálních řešení a komplexních pracovních postupů pro podnikání a výrobu. To vše transformuje a zjednodušuje celý výrobní proces, zvyšuje konkurenceschopnost a vylepšuje produktivitu. Další informace naleznete na stránkách www.efi.com nebo na telefonním čísle +31 (0)20 658 8000.



Nothing herein should be construed as a warranty in addition to the express warranty statement provided with EFI products and services.

The APPS logo, AutoCal, Auto-Count, Balance, Best, the Best logo, BESTColor, BioVu, BioWare, ColorPASS, Colorproof, ColorWise, Command WorkStation, CopyNet, Cretachrom, Cretaprint, the Cretaprint logo, Cretaprinter, Cretaroller, DockNet, Digital StoreFront, DirectSmile, DocBuilder, DocBuilder Pro, DocStream, DSFdesign Studio, Dynamic Wedge, EDOX, EFI, the EFI logo, Electronics For Imaging, Entrac, EPCount, EPPPhoto, EPRegister, EPStatus, Estimate, ExpressPay, Fabrivid, Fast-4, Fiery, the Fiery logo, Fiery Driven, the Fiery Driven logo, Fiery JobFlow, Fiery JobMaster, Fiery Link, Fiery Prints, the Fiery Prints logo, Fiery Spark, FreeForm, Hagen, Inktenzity, Inkware, Jettrion, the Jettrion logo, LapNet, Logic, MiniNet, Monarch, MicroPress, OneFlow, Pace, PhotoXposure, Printcafe, PressVu, PrinterSite, PrintFlow, PrintMe, the PrintMe logo, PrintSmith, PrintSmith Site, PrintStream, Print to Win, Prograph, PSI, PSI Flexo, Radius, Rastek, the Rastek logo, Remoteproof, RIPChips, RIP-While-Print, Screenproof, SendMe, Sincrolor, Splash, Spot-On, TrackNet, UltraPress, UltraTex, UltraVu, UV Series 50, VisualCal, VUTEk, the VUTEk logo, and WebTools are trademarks of Electronics For Imaging, Inc. and/or its wholly owned subsidiaries in the U.S. and/or certain other countries.