

# FS200 Nasıl yapılır kılavuzu: Kitapçık yükleme



## FS200 Nasıl yapılır kılavuzu: Kitapçık yükleme

### Özelliğē genel bakış

Fiery® Impose, belge hazırlamayı kolaylaştıran ve mükemmel sonuçlara kolaylıkla ulaşmanızı sağlayan araçlar sunan esnek ve sezgisel bir arabirime sahip belge düzen uygulamasıdır. Fiery Impose, yaprak düzeyinde hatasız düzen oluşturmaya mümkün kılar.

### Hedefler

- Fiery Impose kullanarak bir kitapçık yükleme şablonu oluşturma.
- Tel dikişli sonlandırma uygulama.

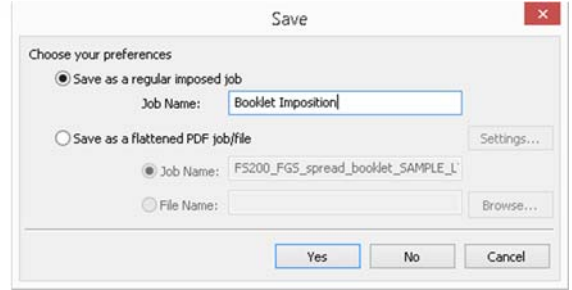
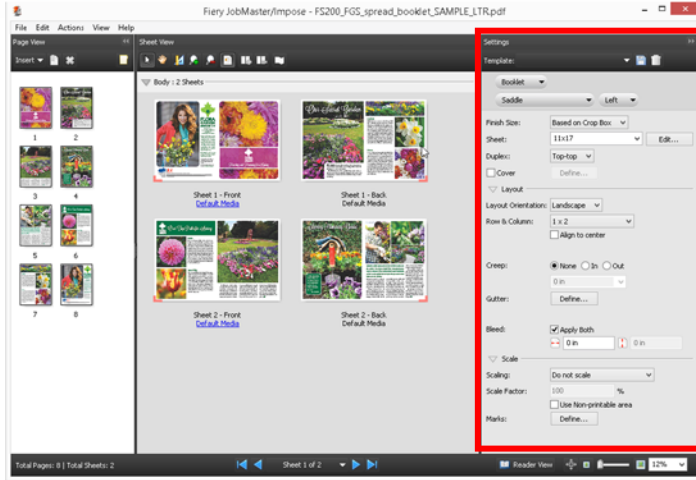
### Ek kaynaklar

Ek yazılım indirmeleri, eğitim kaynakları ve daha fazlası için [Fiery çevrimiçi kaynakları](#) bölümüne gidin.

### Başlamadan Önce

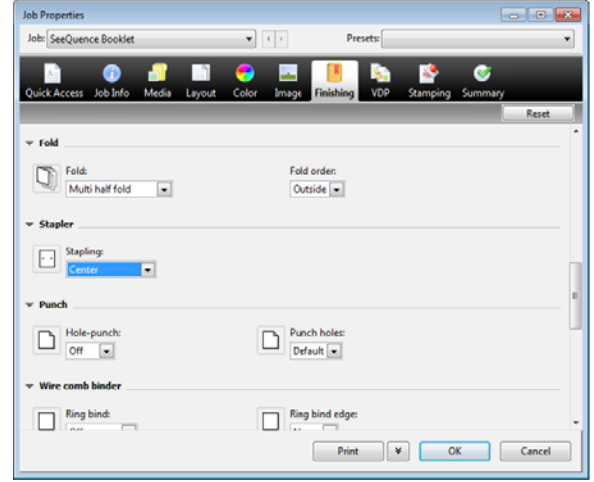
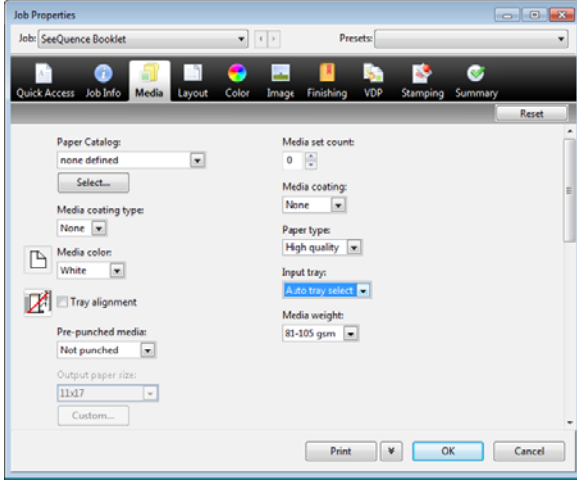
- Fiery Command WorkStation 5.7 ® veya sonraki sürümünü açın ve Fiery FS200/FS200 Pro çalıştıran en az bir Fiery'ye bağlayın.
- Command WorkStation çalıştıran bilgisayarda Fiery Impose lisansını etkinleştirin.
- Fiery sunucusu Tutma kuyruğuna **FS200\_FGS\_spread\_booklet\_SAMPLE\_L TR.pdf** veya **FS200\_FGS\_spread\_booklet\_SAMPLE\_A 4.pdf** örnek dosyasını yerleştirin. Dosyayı Command WorkStation Tutuldu listesine sürükleyin veya Command WorkStation AI menü seçeneğini kullanın.
- Herhangi bir çıktı yazdırmadan önce yazıcı ve Fiery server'in birbirine kalibre edildiğinden emin olun.

*Her yazıcının bitirilen belgeyi yapılandırmak ve yazdırmak için farklı prosedürleri olacaktır. Bu nasıl yapılır kılavuzunda belirtilen görevler için kullanılacak yazıcı ve Fiery sunucusu ile ilgili kullanıcı belgelerine danışın.*



## Fiery Impose kullanarak bir kitapçık yükleme şablonu oluşturma

1. Command WorkStation Tutuldu listesinde **FS200\_FGS\_spread\_booklet\_SAMPLE\_LTR.pdf** veya **FS200\_FGS\_spread\_booklet\_SAMPLE\_A4.pdf** dosyasını seçin Ardından sağ tıklayarak **Impose** seçimini yapın. Buna alternatif olarak, araç çubuğunda **Impose** simgesini (eklenmişse) tıklayın.
2. Impose penceresinden, Ayarlar bölümündeki ürün amacı için **Kitapçık** seçeneğini belirleyin.
3. Kitapçık altında **Tel dikiş** ve **Sol** seçeneklerini belirleyin.
4. Yaprak için **11x17** veya **A3** seçimini yapın.
5. Düzen alanında aşağıdaki seçenekleri belirleyin:
  - a. Düzen yönü: **Yatay**.
  - b. Satır ve sütun: **1 x 2**.
6. Ölçek alanında aşağıdaki seçenekleri belirleyin:
  - a. Ölçeklendirme: **Ölçeklendirme yapma**.
  - b. İşaretler: **Tanımla** düğmesini tıklayın **Kesim işaretlerini yazdır** onay kutusu seçimini kaldırın. İşaretler penceresini kapatmak için **Tamam** düğmesini tıklayın.
7. Şablon yanındaki **Kaydet** simgesini tıklayarak bu yeni şablonu gelecekte kullanmak üzere kaydedin.
8. Şablonu kaydet penceresi açıldığında bu şablon için bir ad girin. Bu örnek için **Kitapçık\_Yükleme** yazın ve **Tamam** düğmesini tıklayın.
9. Şablon menüsü Kitapçık\_Yükleme şeklinde görüntülenecektir.
10. İş kaydedin ve adlandırın.
11. **Dosya > Kaydet** seçeneklerini tıklayın.
12. **Normal yüklenen iş olarak kaydet** seçeneğini tıklayın ve işin adını **Kitapçık** olarak değiştirin. Ardından bittiğinde **Tamam** düğmesini tıklayın.
13. Fiery Impose'u kapatmak için **Dosya > Çıkış** seçeneklerini veya köşedeki kırmızı **X** işaretini tıklayın.
14. Yeni iş, Tutuldu listesine kaydedilecektir.
15. Sonraki bölümde sonlandırma seçeneklerini uygulayacaksınız.



## Tel dikişli ciltleme sonlandırması uygulama

1. Tutuldu listesinde yeni işiniz olan **Kitapçık** seçeneğini belirleyerek **Özellikler** ögesini seçmek için sağ tıklayın.
2. İş özellikleri penceresinde **Ortam** simgesini tıklayarak iş akışınıza uygun ortam yazdırma seçeneklerini belirleyin.
3. **Sonlandırma** simgesini tıklayarak yazıcınız için uygun Katlama, Zimba, Sayfa sırası ve Çıktı kaseti seçeneklerini belirtin. Sonlandırma seçenekleri, yazıcıya göre değişecektir.
4. İş Fiery sunucusuna göndermek için **Yazdır** düğmesini tıklayın.

*Daha önceden kaydedilen yükleme şablonu, gelecekte yapılacak benzeri iş akışlarını iyileştirmek için Sanal yazıcılar, Hot Folders veya İş özellikleri'ne uygulanabilir.*

## EFI başarıya ulaştırır.

EFI en yeni ve gelişmiş teknolojiye sahip poster baskısı için geniş formatlı inkjet yazıcılar, ambalaj, tekstil ve seramik sektörleri için dijital baskı sistemleri ve mürekkeplerini üretir. Bunların yanında baskı sunucu sistemleri, kişiye özel dokümanlar, üretim ve rekabet gücünüzü arttıracak iş yönetim ve iş akışı çözümleri geliştirmektedir. Daha geniş bilgi için [www.efi.com](http://www.efi.com) sitesini ziyaret edebilir veya +31(20)20658 8000 nolu telefonu arayabilirsiniz.



Nothing herein should be construed as a warranty in addition to the express warranty statement provided with EFI products and services.

The APPS logo, AutoCal, Auto-Count, Balance, Best, the Best logo, BESTColor, BioVu, BioWare, ColorPASS, Colorproof, ColorWise, Command WorkStation, CopyNet, Cretachrom, Cretaprint, the Cretaprint logo, Cretaprinter, Cretaroller, DockNet, Digital StoreFront, DirectSmile, DocBuilder, DocBuilder Pro, DocStream, DSFdesign Studio, Dynamic Wedge, EDOX, EFI, the EFI logo, Electronics For Imaging, Entrac, EPCount, EPPhoto, EPRegister, EPStatus, Estimate, ExpressPay, Fabrivid, Fast-4, Fiery, the Fiery logo, Fiery Driven, the Fiery Driven logo, Fiery JobFlow, Fiery JobMaster, Fiery Link, Fiery Prints, the Fiery Prints logo, Fiery Spark, FreeForm, Hagen, Inktenzity, Inkware, Jetrion, the Jetrion logo, LapNet, Logic, MiniNet, Monarch, MicroPress, OneFlow, Pace, PhotoXposure, Printcafe, PressVu, PrinterSite, PrintFlow, PrintMe, the PrintMe logo, PrintSmith, PrintSmith Site, PrintStream, Print to Win, Prograph, PSI, PSI Flexo, Radius, Rastek, the Rastek logo, Remoteproof, RIPChips, RIP-While-Print, Screenproof, SendMe, Sincrolor, Splash, Spot-On, TrackNet, UltraPress, UltraTex, UltraVu, UV Series 50, VisualCal, VUTEk, the VUTEk logo, and WebTools are trademarks of Electronics For Imaging, Inc. and/or its wholly owned subsidiaries in the U.S. and/or certain other countries.